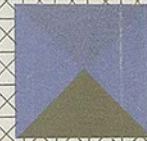


たいらの観光



平 市・平観光協会





平  
市

はしがき 常磐地方

福島県の東南部にあり、東は太平洋に面し西は阿武隈山脈を経て田村・東白河両郡に接し南は勿来市を以て茨城県に接続し北は双葉郡である。此の中に平・内郷・常磐・磐城・勿来の五市が隣接して都市地帯を構成人口32万余人を有し、現在広域都市の計画を促進、豊富な地下資源と、天然資源を基礎に総合開発により、第二の京浜地区として躍進している。

たいらの  
姿

平市

幕末の大政治家、安藤信正公の旧城下である。旧領5万石、昭和12年市制を布き更に近隣町村を合併して、現在地区内最大の都市を形成、消費センターとして躍進を続けている。気候温和地味肥沃で山海の資源に恵まれ、交通、文化、経済、産業等の中心で、経済人口37万、県内有数の経済力を有し、その重要な役割を果たしている。

平のすがた

面積 109.76km<sup>2</sup>  
 位置 東経140度30分  
 北緯37度3分  
 気温 平均 13度6分  
 最高 27度  
 最低 0.8度  
 人口 71,110人  
 世帯数 15,132世帯  
 (35.10.1国調)



市役所



商店街



平商工会議所









水石山



夏井川溪谷



赤井岳

水石山・夏井川溪谷県立自然公園  
水石山自然公園平駅より24km、バス50分  
平市の西方、海拔735米の山頂に50万  
坪の平坦な丘陵、春の新緑夏のキャン  
プ、秋の紅葉等々ハイキング、  
サイクリングに利用され、又9ホール  
からなる山岳ゴルフは冬を除いて  
白球を追う最高のスポーツ、山頂の  
三層展望台からの眺望よく、足下に  
太平洋の白波を眺め、遠く日立セメ  
ントの煙突、那須連山、磐梯連峰、  
蔵王連山を展望できる。

赤井岳薬師 水石山三又路より1km  
水石山の東方602mの赤井岳の中腹  
に、赤井岳常福寺があり、薬師如来  
を奉り、安産、縁結びの寺として、県  
内外に謠中を有している。昔日は勅  
願寺で、山岳仏教の古刹として参詣  
客並にハイキングの好適地である。

夏井川溪谷並に背戸観音  
平駅より磐越東線江田又は、夏井駅  
下車、東北の耶馬溪と称せられ、磐  
越東線沿に小野町に至る溪谷は、春  
は岩つ、じ、秋は紅葉の名所として  
知られている  
籠場の滝、又は背戸観音等  
のハイキング  
コースもあり  
一日の清遊に  
最適の地であ  
る。

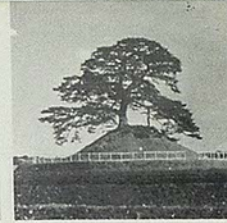
山は呼ぶ



専称寺



如来寺



甲塚

## 史蹟を 訪ねて

専称寺の梅 (平駅より滑  
津線バス10分)

平市大字山崎地内の高台  
にある梅福山専称寺の境  
内には、500本に近い梅  
林があり、平市より近く  
観梅客で賑わっている。

如来寺の国宝 (専称寺の  
東方500m)浄土宗名越派松峰山如来寺は寺宝多く  
阿弥陀三尊像、阿弥陀如来及両脇侍立像は何れも  
国宝として指定されている。

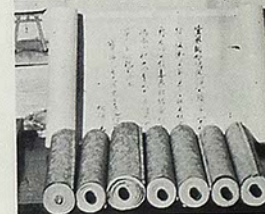
上平窪椎木群 (平駅、小川行バス20分)  
樹齢600余年を経た珍しい椎木の古木群で、現在  
7本あり、天然記念物に指定されている。此の付  
近は、いわき梨の産地であり、春は桃のピンク、  
葉種の黄色、梨の白色でにぎやかな田園カラーを  
見せる。

甲塚古墳 (如来寺の東方500m)  
原始時代の豪族の墳丘の完全な遺物であり史蹟指  
定を受けている。丘の上に八方にらみの松と称せ  
られる老松がある。

高月飯野文庫 (平市八幡小路)  
飯野八幡宮にあり、鎌倉時代から南北朝時代にか  
けての史実と、東北における勤王事蹟を知る考古  
の資料として本邦まれに見る古文書である。



椎木群



飯野文庫



子飯倉神社





勿来の関



湯本温泉



波立菜師



ヘルスセンター



小名浜商港

近郊観光地



平市  
近郊地方図

印刷局製

地区内産業

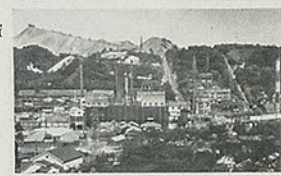
常磐火力発電所



日本水素



常磐炭礦



磐城セメント



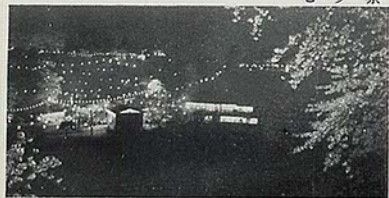
八茎銅山







七夕祭



さくら祭



文化祭

## たいらの祭

### 桜まつり

平市の西方にある松ヶ岡公園は桜の名所として知られ4月1日～20日迄の間、恒例の桜まつり行事でにぎわう。見頃は10日頃であり、併設の児童遊園地と共に、県内外の客が集まり、商店カーニバル等、盛りたくさんの行事でにぎわう。又つつじもさくらに引きついて咲きほこり、その美観は筆舌につくしがたい。

### 七夕まつり

平市夏まつりの行事として8月6日～8日迄の3日間全市をあげて笹飾、造型等に意匠をこらし、仙台に次ぐ、風情で近年ますます盛んとなり、夜はネオンに映え、目もくらむ様相、独特の行事となっている。

### 石城産業文化祭

平市恒例行事として秋のみりを一堂に出陳、近郷近在の観客を動員する。農産物、商業、木工、鉄工衛生、農機具、文化等優秀なる作品を揃え、11月21日から3日間平市役所を中心に開催される。



じゃんがら念仏



獅子舞



山外舞

じゃんがら念仏……名僧祐天上人が地方民の宗教心の乏しいため、自ら振りつけて教えたという、和讃念仏踊りである。当地方にだけ見られる、ローカル色豊かなものであり、8月14、15、16日新盆供養をして軒先をまわる行事となっている。

獅子舞……3匹獅子と称せられ、悪魔退散、五穀成産、大漁祈願等各部落の特色を編りこんだ踊りであり、最寄神社の例祭に主として地元青年団有志により伝承されている。

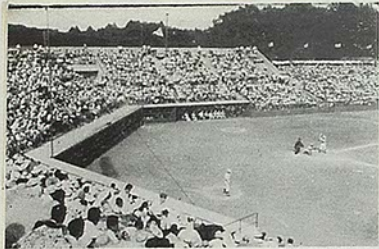


盆踊り

山外舞……菅波赤井地区に現存し、氏神様の例祭に、地元有志に依り、奉納された神代神楽であり、天戸開きにまつわる神事が主題をなしているものである。

## たいらの風物





平市営球場



松ヶ岡児童遊園地



競輪場

平市営球場（平駅バス10分、鹿島線、球場前下車）  
昭和35年6月、平市の運動公園の一環として建設された。収容人員30,000人。一般にも解放し、市民の体位向上の場として、利用されている。その他運動公園施設として、ボート場、テニスコート、プール、児童遊園地等も計画されている。

児童遊園地  
松ヶ岡公園内に児童福祉のため豆電車、廻転ボート、飛行塔、メリーゴーランド、観覧車の設備あり、四季を通じて子供の天国として、利用される。料金は、1回分・10円、6回分・50円  
300回分・1500円、団体30名以上・1回分・5円。

平競輪 平駅より徒歩10分  
谷川瀬地内にあり、東北としては随昔なく年中開催される。特に女子レーサーによる競技が特色であり、年間4億余の売上をなし、市の財政にも有力な財源となり、文教、衛生施設等の整備に資している。

## 観光コース 年中行事

### 観光コース

片浜めぐり  
平<sup>バス</sup>20分 沼の内弁天<sup>バス</sup>5分 豊間中学校<sup>徒歩</sup>15分  
豊間灯台<sup>徒歩</sup>15分 豊間漁港<sup>バス</sup>10分 江名<sup>バス</sup>3分  
中の作港<sup>バス</sup>5分 永崎<sup>バス</sup>7分 小名浜港<sup>バス</sup>20分  
湯本温泉<sup>バス</sup>15分 白水阿弥陀堂<sup>バス</sup>10分 内郷へ

ルスセンター<sup>バス</sup>5分 平  
\*一日コース  
小中学生の学習コースとして最適  
\*半日コース  
一般団体の会議前又は終了後の観光に好適

\*三時間の急行コース  
ドライブコースとして楽しめる  
(灯台・白水を除く)  
上記のコースを基本として時間又は観光目的により波立、勿来関、水石山などの組合せが出来ます。

水石山  
平<sup>バス</sup>60分 水石山<sup>バス</sup>10分 赤井岳<sup>バス</sup>60分 平

夏井川溪谷  
平<sup>バス</sup>50分 夏井川溪谷<sup>バス</sup>15分 川前

小名浜・勿来関・五浦  
平<sup>バス</sup>20分 湯本温泉<sup>バス</sup>20分 小名浜<sup>バス</sup>40分

勿来関<sup>バス</sup>25分 五浦<sup>バス</sup>15分 大津港駅

### 平市諸行事

1月	1日	元旦・名刺交換会
	2～5日	正月売出し
	4日	御用初
	1～14日	羽子板破摩弓市
	15日	成人の日・沼の内水祝儀
2月	3日	節分・子齋神社・赤井岳薬師
3月	15日	沼の内愛宕神社例祭
	21日	春分の日
	29日	天皇誕生日
4月	1～20日	さくら祭・商店カーニバル
	17・18日	子齋神社例祭
	20日	水石山ゴルフ場開き
5月	1～20日	つ・じ祭
	1日	大國魂神社例祭
	3日	憲法記念日
	5日	子供の日
	15日	草野愛宕神社例祭
6月	20日	田植
7月	1～5日	海水浴宣伝
	20日	脱衣場開き
	21日	港まつり
8月	4日	音楽と体操の夕
	6～8日	七夕祭
	10日	じゃんがら念仏
	14日	新盆供養
	14～16日	盆踊り
	14～16日	高久の獅子舞
	30日	脱衣場終了
9月	3～5日	豊間諏訪神社獅子舞
	13・14日	赤井岳薬師大祭
	14・15日	飯野八幡神社例祭
	23日	秋分の日
10月	8日	下神谷白山神社獅子舞
11月	3日	文化の日
	23日	勤労感謝の日
	21～23日	文化祭
12月	20～31日	歳末

## 慰安施設



## たいらのみやげ



平凡  
六段最中



松月堂  
平餅



平あさ川  
黒びかん



平第二製パン  
尼子まんじゅう



いづみや  
じゃんから人形

みよし  
じゃんから



開花亭  
いわき  
まんじゅう



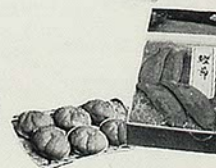
金沢屋  
くるみ



大木屋山  
水石



丸市屋  
き



## たいらの 足と宿

### 常盤線準急以上時刻表 別 車名 平発

上り					
急行いわて	1.49				
急行おいらせ	2.24				
急行北斗	5.48				
単急ときわ	6.17				
急行十和田	7.11				
単急ときわ2号	7.48				
急行北上	9.42				
単急ときわ3号	11.44				
特急はつかり	13.39				
単急ときわ4号	15.07				
急行みちのく	16.08				
単急ときわ5号	17.39				
単急そうま	18.46				
急行みやぎ	19.41				
単急いわき2号	20.00				
下り					
急行いわて	1.58				
急行おいらせ	2.54				
単急そうま	7.05				
急行みやぎ	10.09				
急行みちのく	13.11				
特急はつかり	15.26				
急行北上	19.40				
急行十和田	22.47				
急行北斗	23.38				

### 常盤線東線時刻表 平駅発

6.08	11.14	17.23
6.20	13.42	18.23
7.17	14.58	20.16
7.40	16.25	21.32
9.25	16.41	

### 高松交通 時刻表

- ①平一帯の内各駅-白河方面  
平駅発より20分毎発車(朝夕10分毎)
- ②平一帯と高松-平山方面  
平駅発より40分毎発車(朝夕30分毎)
- ③平一帯内各駅方面  
平駅発より20分毎発車(朝夕10分毎)
- ④平一帯と高松-小名浜方面  
平駅発より20分毎発車(朝夕10分毎)
- ⑤平一帯内各駅方面  
(4月下旬-11月末まで発行)  
平 発 8.30 9.00 9.30  
水石山発 14.00 15.00 16.00  
(但し 8.30分は、日曜・祭日のみ)
- ⑥平一帯と高松方面  
平 発 6.00 10.00 14.00
- ⑦高松新製子(高松深行)列車発車時刻表

主な旅館	取寄料	所在地	電話	科亭名	所在地	電話
扇屋	37 800	紺屋町	4565	開花	仲田町	2318
甲陽館	40 1300	中央通り	3181	大貞	田町	4918
住吉屋	22 1000	駅前	4549	田毎	田町	2632
末広	20 800	田町	2421	月窓亭	南町	2304
すみや	28 1000	紺屋町	3556	山茶荘	仲田町	2520
とらや	30 1000	白銀町	2648	魚樂	田町	4161
古里	12 1000	古鍛冶町	2577	谷口	二丁目	2008
丸丹	50 800	南町	2944	松本楼	南町	4513
よし川	30 1000	田町	2282	二汁屋	鍛冶町	4625
仙秀園	50 800	鎌田町	6516	小富	南町	2202
西甚	33 800	南町	2837	志及婦	仲田町	2280
正月荘	50 800	新川町	3104	湖月	仲田町	4433
高砂	12 800	三丁目	2447	越の家	二丁目	2889

### 主な飲食店

店名	種類	所在地	電話
玉半	和洋食	三田小路	5031
ブラジル	洋食	田町	2990
レストラン	洋食	三田小路	4488
松月堂	洋食	三田小路	3388
パール	洋食	三田小路	3388
レストラン	洋食	田町	2250
レスタイ	洋食	田町	2250
不二屋	洋食	白銀町	3517
江戸川	寿司	紅小路	2727
蛇の目	寿司	三田小路	3283
富士	洋食	材木町	5021
サロン	洋食	田町	2592
フラワーキャバレー		新田町	2004
ラシオ		南町	4212
英華	中華	新田町	3440
まご	お好焼	紅小路	2260



平市歌

作詞 北郷重夫  
作曲 八木 伝

明けて夏井の水きよく  
いらか伸びゆく街のいろ  
人和すところ眉あけて  
ゆかりの郷に呼びかわす  
あ、平和の光りさす都  
わが平市に誇りあり

映えて関加井の深みどり  
仰ぐ理想のそらのいろ  
地平につづく産業は  
生氣溢れて日に進む  
あ、文化の華の咲く都  
わが平市に栄えあり

晴れて豊間の磯の香に  
銀鱈おとる波のいろ  
大洋はるかまな勢い  
世界と結ぶ夢あらた  
あ、希望の虹のたつ郷  
わが平市に輝きあり

