





駅前商店街



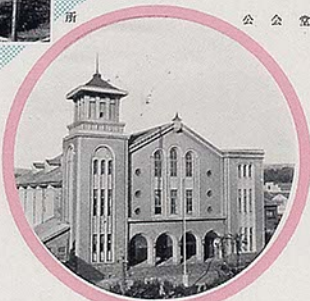
松ヶ岡公園



市
役
所
公
公
堂



丹後沢



松ヶ岡公園（平塚より一軒）

慶長五年城主岩崎員隆が外縁適宜の地に選んだ願望のよい高台で面積1万3千坪、桜樹、つばき各々数千株を植え春は桜、夏はつばきの名所として東北一の勝がある

丹後沢（平塚林にあり）

平塚築城の宿願工事の業壇に人柱となつた平冚曾波の住人丹後氏の名を取つて名付けられたと伝えられる平塚内環の跡である



平 市

警察署、平塚点

平市は福島の東部臨に位し東京から東北に、百十三軒が松浦地味肥沃で山海の資産に恵まれ交通は西通八達、水戸、仙台間にある一大文化都市である。其の先覚者関元を孫信正の目録下町で明治十二年自治制発布と同時に町制を施行、昭和十二年隣村平塚村を合併して市制を布き、更に昭和二十五年飯野、神谷兩村を、昭和二十九年間、高久、夏井、草野の三町三ヶ村を、昭和三十年東条井を合併して面積一〇六平方町、人口七万を数えるに至る。中央部を夏井川が流れ東は太平洋に面し西に赤井岳、水石山、黒の岳が聳立し、此の間に距離八千五百車と謂われる常磐成田が介在しており太平洋沿岸は古より繁華七都と呼ばれ既内海産物の九割を占める漁撈水産港である。特に風光明媚で観光地として満している。

◎平塚城跡（市の北側平塚上方の岡）

物見ヶ岡にあり慶長七年（約三五〇）年徳川島原忠政候の築城に併り成城の發安藤信正候のときに官軍に陥して焼失した。この地は築城はく市街を一段に眺めることが出来る。

平塚輪船



平 駅

平市中心の観光コース

○二ツ湯山コース
 平駅→小田原駅(汽車二〇四、バス三〇四)→山麓(徒歩一軒)→二ツ湯山(徒歩八軒)→三ツ湯神社・男体山・女体山・湯殿山・月山→小川原駅(徒歩九軒)
 ○夏井川乗舟・野田池湖コース
 平駅→田原駅(汽車六〇四、バス七〇四)→小川原(徒歩一六軒)→平駅
 ○沼の内舟遊覧コース(バス料金を平駅より)
 平駅→沼の内(八軒、バス三五四)→尾原湖遊覧台(四軒、バス四〇四)→江名池遊覧(二軒、バス五五四)→小名原湖遊覧(三軒、バス七五四)→平駅(四・五軒、バス九〇四)
 ○湖沼遊覧コース
 平駅→四合(汽車二〇四、バス三〇四)→白岩温泉(六・五五軒)→日光林道(四軒)→五軒(五五軒)→五山温泉(三軒、徒歩)→五軒(五五軒)→平駅(三軒、徒歩)
 ○深立薬師コース
 平駅→久之原駅(汽車三〇四、バス五〇四)→浅草海岸(二軒、バス二〇四)→殿上山(徒歩)→浅草海岸(徒歩)→鶴ヶ崎(四軒、徒歩)→平駅
 ○勿来の洞コース
 平駅→勿来駅(汽車六〇四、バス五五四)→勿来洞(三軒、バス七〇四)→尾田湖(二軒、徒歩)→九軒(五五軒)→三軒(五五軒)→平山(バス七〇四)→尾田湖(二軒、徒歩)→平山(バス七〇四)→平駅(汽車七〇四)
 ○茶臼山ハイキングコース
 平駅→茶臼山(バス七〇四)→茶臼山(四軒)→茶臼山(五軒)→茶臼山(六軒)→茶臼山(七軒)→茶臼山(八軒)→茶臼山(九軒)→茶臼山(一〇軒)→茶臼山(一一軒)→茶臼山(一二軒)→茶臼山(一三軒)→茶臼山(一四軒)→茶臼山(一五軒)→茶臼山(一六軒)→茶臼山(一七軒)→茶臼山(一八軒)→茶臼山(一九軒)→茶臼山(二〇軒)→茶臼山(二一軒)→茶臼山(二二軒)→茶臼山(二三軒)→茶臼山(二四軒)→茶臼山(二五軒)→茶臼山(二六軒)→茶臼山(二七軒)→茶臼山(二八軒)→茶臼山(二九軒)→茶臼山(三〇軒)→茶臼山(三一軒)→茶臼山(三二軒)→茶臼山(三三軒)→茶臼山(三四軒)→茶臼山(三五軒)→茶臼山(三六軒)→茶臼山(三七軒)→茶臼山(三八軒)→茶臼山(三九軒)→茶臼山(四〇軒)→茶臼山(四一軒)→茶臼山(四二軒)→茶臼山(四三軒)→茶臼山(四四軒)→茶臼山(四五軒)→茶臼山(四六軒)→茶臼山(四七軒)→茶臼山(四八軒)→茶臼山(四九軒)→茶臼山(五〇軒)→茶臼山(五一軒)→茶臼山(五二軒)→茶臼山(五三軒)→茶臼山(五四軒)→茶臼山(五五軒)→茶臼山(五六軒)→茶臼山(五七軒)→茶臼山(五八軒)→茶臼山(五九軒)→茶臼山(六〇軒)→茶臼山(六一軒)→茶臼山(六二軒)→茶臼山(六三軒)→茶臼山(六四軒)→茶臼山(六五軒)→茶臼山(六六軒)→茶臼山(六七軒)→茶臼山(六八軒)→茶臼山(六九軒)→茶臼山(七〇軒)→茶臼山(七一軒)→茶臼山(七二軒)→茶臼山(七三軒)→茶臼山(七四軒)→茶臼山(七五軒)→茶臼山(七六軒)→茶臼山(七七軒)→茶臼山(七八軒)→茶臼山(七九軒)→茶臼山(八〇軒)→茶臼山(八一軒)→茶臼山(八二軒)→茶臼山(八三軒)→茶臼山(八四軒)→茶臼山(八五軒)→茶臼山(八六軒)→茶臼山(八七軒)→茶臼山(八八軒)→茶臼山(八九軒)→茶臼山(九〇軒)→茶臼山(九一軒)→茶臼山(九二軒)→茶臼山(九三軒)→茶臼山(九四軒)→茶臼山(九五軒)→茶臼山(九六軒)→茶臼山(九七軒)→茶臼山(九八軒)→茶臼山(九九軒)→茶臼山(一〇〇軒)→茶臼山(一〇一軒)→茶臼山(一〇二軒)→茶臼山(一〇三軒)→茶臼山(一〇四軒)→茶臼山(一〇五軒)→茶臼山(一〇六軒)→茶臼山(一〇七軒)→茶臼山(一〇八軒)→茶臼山(一〇九軒)→茶臼山(一一〇軒)→茶臼山(一一一軒)→茶臼山(一一二軒)→茶臼山(一一三軒)→茶臼山(一一四軒)→茶臼山(一一五軒)→茶臼山(一一六軒)→茶臼山(一一七軒)→茶臼山(一一八軒)→茶臼山(一一九軒)→茶臼山(一二〇軒)→茶臼山(一二一軒)→茶臼山(一二二軒)→茶臼山(一二三軒)→茶臼山(一二四軒)→茶臼山(一二五軒)→茶臼山(一二六軒)→茶臼山(一二七軒)→茶臼山(一二八軒)→茶臼山(一二九軒)→茶臼山(一三〇軒)→茶臼山(一三一軒)→茶臼山(一三二軒)→茶臼山(一三三軒)→茶臼山(一三四軒)→茶臼山(一三五軒)→茶臼山(一三六軒)→茶臼山(一三七軒)→茶臼山(一三八軒)→茶臼山(一三九軒)→茶臼山(一四〇軒)→茶臼山(一四一軒)→茶臼山(一四二軒)→茶臼山(一四三軒)→茶臼山(一四四軒)→茶臼山(一四五軒)→茶臼山(一四六軒)→茶臼山(一四七軒)→茶臼山(一四八軒)→茶臼山(一四九軒)→茶臼山(一五〇軒)→茶臼山(一五一軒)→茶臼山(一五二軒)→茶臼山(一五三軒)→茶臼山(一五四軒)→茶臼山(一五五軒)→茶臼山(一五六軒)→茶臼山(一五七軒)→茶臼山(一五八軒)→茶臼山(一五九軒)→茶臼山(一六〇軒)→茶臼山(一六一軒)→茶臼山(一六二軒)→茶臼山(一六三軒)→茶臼山(一六四軒)→茶臼山(一六五軒)→茶臼山(一六六軒)→茶臼山(一六七軒)→茶臼山(一六八軒)→茶臼山(一六九軒)→茶臼山(一七〇軒)→茶臼山(一七一軒)→茶臼山(一七二軒)→茶臼山(一七三軒)→茶臼山(一七四軒)→茶臼山(一七五軒)→茶臼山(一七六軒)→茶臼山(一七七軒)→茶臼山(一七八軒)→茶臼山(一七九軒)→茶臼山(一八〇軒)→茶臼山(一八一軒)→茶臼山(一八二軒)→茶臼山(一八三軒)→茶臼山(一八四軒)→茶臼山(一八五軒)→茶臼山(一八六軒)→茶臼山(一八七軒)→茶臼山(一八八軒)→茶臼山(一八九軒)→茶臼山(一九〇軒)→茶臼山(一九一軒)→茶臼山(一九二軒)→茶臼山(一九三軒)→茶臼山(一九四軒)→茶臼山(一九五軒)→茶臼山(一九六軒)→茶臼山(一九七軒)→茶臼山(一九八軒)→茶臼山(一九九軒)→茶臼山(二〇〇軒)→茶臼山(二〇一軒)→茶臼山(二〇二軒)→茶臼山(二〇三軒)→茶臼山(二〇四軒)→茶臼山(二〇五軒)→茶臼山(二〇六軒)→茶臼山(二〇七軒)→茶臼山(二〇八軒)→茶臼山(二〇九軒)→茶臼山(二一〇軒)→茶臼山(二一一軒)→茶臼山(二一二軒)→茶臼山(二一三軒)→茶臼山(二一四軒)→茶臼山(二一五軒)→茶臼山(二一六軒)→茶臼山(二一七軒)→茶臼山(二一八軒)→茶臼山(二一九軒)→茶臼山(二二〇軒)→茶臼山(二二一軒)→茶臼山(二二二軒)→茶臼山(二二三軒)→茶臼山(二二四軒)→茶臼山(二二五軒)→茶臼山(二二六軒)→茶臼山(二二七軒)→茶臼山(二二八軒)→茶臼山(二二九軒)→茶臼山(二三〇軒)→茶臼山(二三一軒)→茶臼山(二三二軒)→茶臼山(二三三軒)→茶臼山(二三四軒)→茶臼山(二三五軒)→茶臼山(二三六軒)→茶臼山(二三七軒)→茶臼山(二三八軒)→茶臼山(二三九軒)→茶臼山(二四〇軒)→茶臼山(二四一軒)→茶臼山(二四二軒)→茶臼山(二四三軒)→茶臼山(二四四軒)→茶臼山(二四五軒)→茶臼山(二四六軒)→茶臼山(二四七軒)→茶臼山(二四八軒)→茶臼山(二四九軒)→茶臼山(二五〇軒)→茶臼山(二五一軒)→茶臼山(二五二軒)→茶臼山(二五三軒)→茶臼山(二五四軒)→茶臼山(二五五軒)→茶臼山(二五六軒)→茶臼山(二五七軒)→茶臼山(二五八軒)→茶臼山(二五九軒)→茶臼山(二六〇軒)→茶臼山(二六一軒)→茶臼山(二六二軒)→茶臼山(二六三軒)→茶臼山(二六四軒)→茶臼山(二六五軒)→茶臼山(二六六軒)→茶臼山(二六七軒)→茶臼山(二六八軒)→茶臼山(二六九軒)→茶臼山(二七〇軒)→茶臼山(二七一軒)→茶臼山(二七二軒)→茶臼山(二七三軒)→茶臼山(二七四軒)→茶臼山(二七五軒)→茶臼山(二七六軒)→茶臼山(二七七軒)→茶臼山(二七八軒)→茶臼山(二七九軒)→茶臼山(二八〇軒)→茶臼山(二八一軒)→茶臼山(二八二軒)→茶臼山(二八三軒)→茶臼山(二八四軒)→茶臼山(二八五軒)→茶臼山(二八六軒)→茶臼山(二八七軒)→茶臼山(二八八軒)→茶臼山(二八九軒)→茶臼山(二九〇軒)→茶臼山(二九一軒)→茶臼山(二九二軒)→茶臼山(二九三軒)→茶臼山(二九四軒)→茶臼山(二九五軒)→茶臼山(二九六軒)→茶臼山(二九七軒)→茶臼山(二九八軒)→茶臼山(二九九軒)→茶臼山(三〇〇軒)→茶臼山(三〇一軒)→茶臼山(三〇二軒)→茶臼山(三〇三軒)→茶臼山(三〇四軒)→茶臼山(三〇五軒)→茶臼山(三〇六軒)→茶臼山(三〇七軒)→茶臼山(三〇八軒)→茶臼山(三〇九軒)→茶臼山(三一〇軒)→茶臼山(三一〇軒)

じやんがら念仏 (即日13-14-15日)
 名僧某上人が自らから教えたと言われている。和讃念仏踊りで平地方だけに見られる郷土色豊かな踊りである。最近遠くにも踊るマツボ湖に発展したところがある

じやんがら念仏



獅子舞

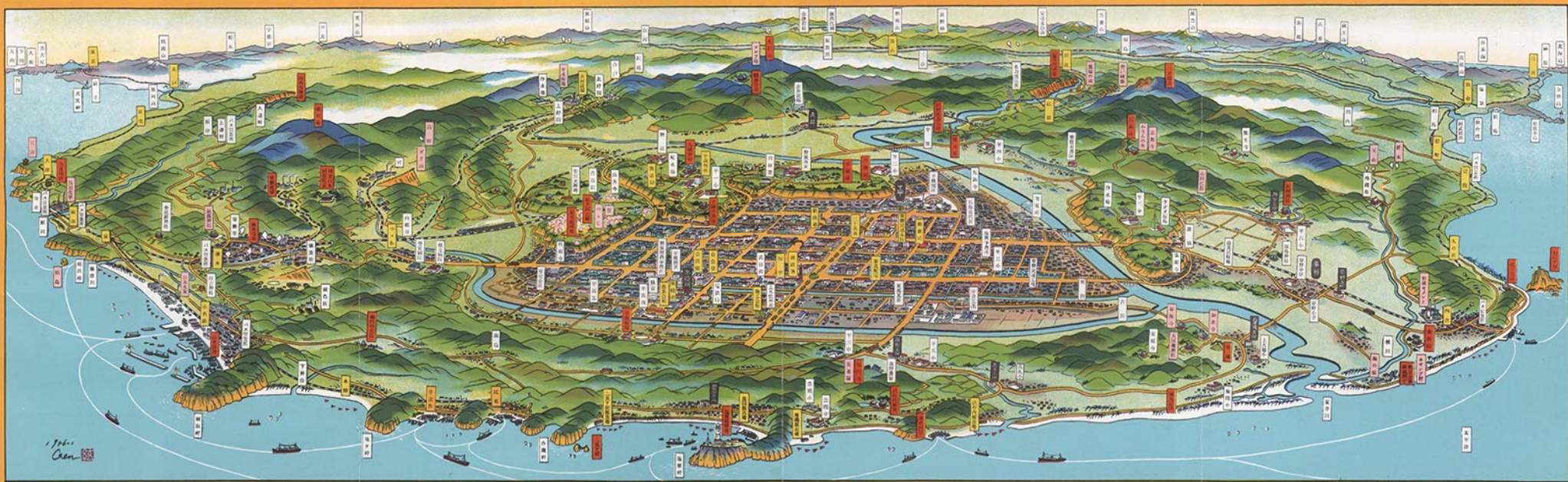


平の菊人形



平競輪場

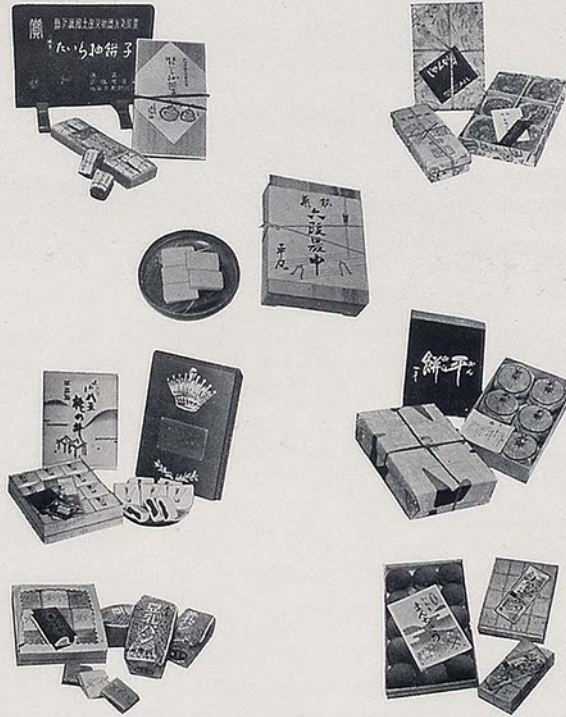
平市觀光案内圖



1961
Cen

和松金二や拘西高古山い東松原と住甲
 泉 業 よ 菜 こ し ら 屋 陽 旅
 屋 菜 田 館 館 水 風 砂 里 莊 い 坂 ま 屋 や 店 館
 丸 大 厚 富 然 正 玉 小 鎌 間 小 水 福 炭 鶴 大 飾 館
 和 生 士 心 月 川 松 田 盛 野 戸 村
 丹 屋 館 館 湯 堂 屋 屋 屋 館 新 屋 住 屋 屋 屋 屋

入 一 一 の 大 金 八 山 福 三 初 福 春 月 松 越 谷 石
 の ん み 千 茶 榮 の 廻 木 の 川
 上 上
 般 平 井 き 貞 し 代 莊 亭 益 普 本 家 家 樓 家 口 亭 割 烹 料 理 店
 松 と 魚 か 宝 梅 田 ご お 開 寿 味 き 湖 小 湖 米 春
 き 寸 菜 汁 づ 假 木
 富 わ 榮 み 亭 林 毎 屋 た 花 菜 郷 き 評 治 月 久 亭



山梨県製菓株式会社
 〒400-0001 山梨県甲府市
 印刷 印刷 印刷 印刷 印刷

◎土産品◎
 六段段中・六段羊羹
 じゃんがら
 平餅・たいら羊羹
 松の月
 たいら抽餅子
 椋羊羹
 いわきまんじゅう
 塩屋崎
 桃の井
 平五万石
 肥子まんじゅう
 常盤黒ダイヤ豆乳パン
 じゃんがらこけし人形
 肥子こけし
 かつを節・塩辛
 やなぎの乾物
 ワニ貝焼

近 郊 観 光 地



南本温泉 (昭和6)



国文白木列祭礼堂 (昭和6)



製糖工場 (昭和6)



数立海岸 (昭和6)



製糖モメント (昭和6)



夏井川渓谷 (昭和6)



日本水産 (昭和6)



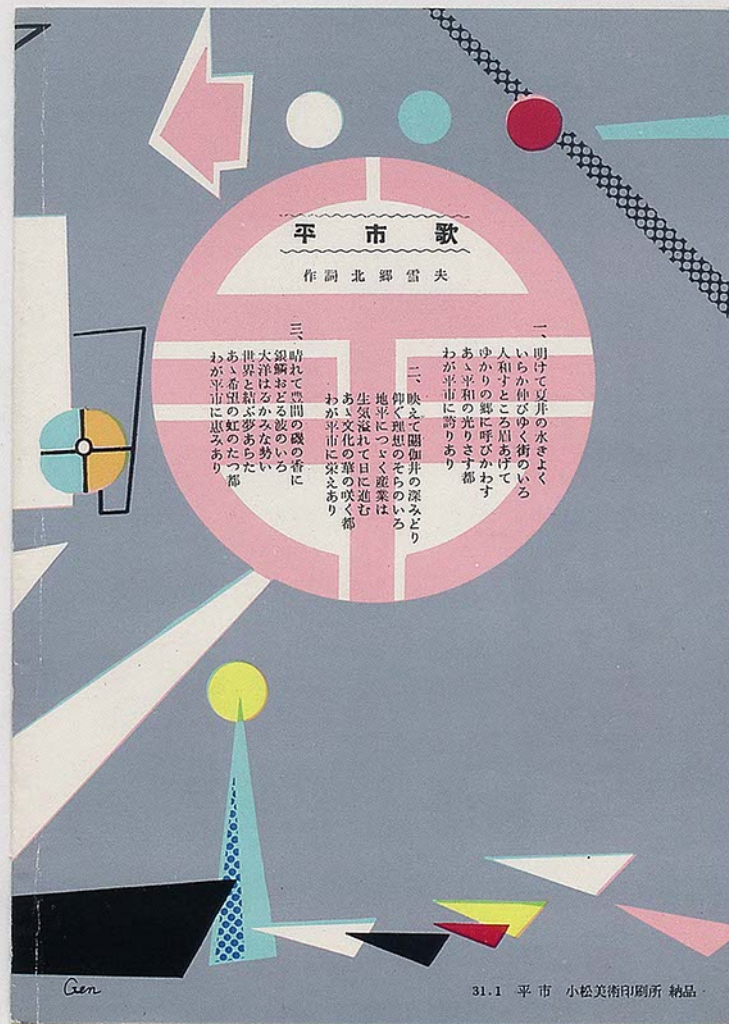
霞戸滝 (昭和6)



日野化学 (昭和6)



物産園 (昭和6)



平市歌

作詞 北郷雪夫

一 明けて夏井の水きよく
いらか仲びゆく街のいろ
人知すところ届あけて
ゆかりの郷に呼びかわす
あゝ平和の光ります都
わが平市に誇りあり

二 映えて關ヶ井の深みどり
仰ぐ理想のそらのいろ
地平につよく産業は
生氣溢れて日に進む
あゝ文化の華の咲く都
わが平市に栄えあり

三 時れて豊潤の磯の香に
銀鱈おとる波のいろ
大洋はかなな勢い
世界と結ぶ夢あらた
あゝ希望の虹のたつ都
わが平市に恵みあり

Gen

31.1 平市 小松美術印刷所 納品