

いわき民報

発行所 平市田町48番地 電話381 1222
編集者 田原 登
印刷者 田原 登
代理店 平市田町二丁目九六、四七二

藤森商会

特別小技
又十二日現在東北地方の電力事情は平均出力の九十四パーセントに低下している

スト早期解決へ

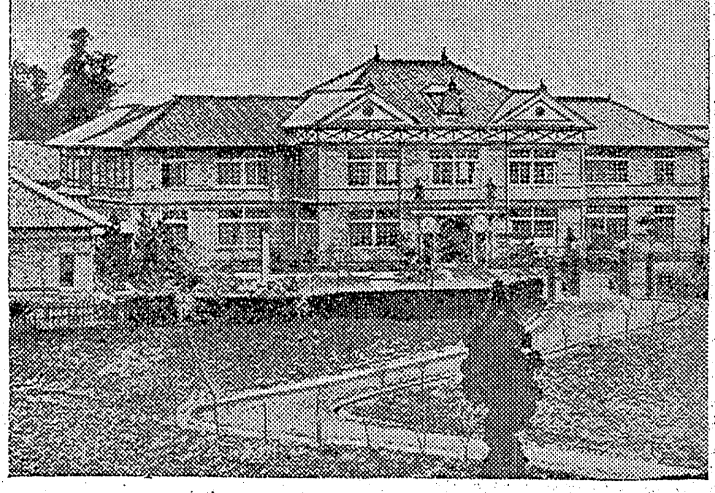
関係町村長らが上京陳情

平市、湯本町、内郷町、磐前村、好間町の市町村長、労働組合委員長らは十二日東京、労働省、中労委を訪問し、日本労災、飯塚連盟、炭労に炭鉱ストの早期解決を促進するよう要請することになった

五大工場に實施

水曜日影響は少し

電産労働組合では中央、造船、製糖工場は作業休止影響は少し、四時間の停電ストを大規模に実施し、日本水産、製糖セメント、製塩工場、大阪造船の五大工場に対し実施した、大口工場に対する第二次停電ストが水曜日実施されているので大規模な影響は少ない



平放送局の拡張問題に就き、橋本市長、金古議長、野沢市長、文化人代表の柴田徳治氏ら十二日、日本放送協会と種々打合せのため上京した

放送局擴張へ

さよう市長らが上京

平放送局の拡張問題に就き、橋本市長、金古議長、野沢市長、文化人代表の柴田徳治氏ら十二日、日本放送協会と種々打合せのため上京した

橋名を公募

小名濱區長會

現在の平放送局は昇格した際に設備が不十分であるため、橋名を公募し、九時から公民館講堂で開き、二百万円を投じて拡張する予定だ

市の都計事業延期か

同工事の延長を強力に陳情した

平市の都市計画事業は本年度打ち切られるため、長崎町、平野町、田原町に拡張するよう、四町長が市に陳情している

教育の今昔 (上)

長谷川 政

私が内郷第一尋常小学校卒業して、平尋常高等小の高等科一年生になったのが明治三十七年四月のことだ

あす調査團が来平

鮫川水利の調査へ

農林省調査団が、平市の鮫川水利調査に、十三日、十四、五の三日、鮫川流域を調査し、調査結果に基づいて、鮫川水利の調査結果を決定する

役員を改選

社会事務研究会

石城郡社会福祉会主催の社会事務研究会が、九日午前十時から、磐前村公民館で役員改選を行った

事務局設置

内郷教育委員会

内郷町教育委員会は、事務局を、同町公民館に設置した

天気予報

明日(13日)は北西の風、曇り時々雨、山沿地方は曇り時々雨、山沿地方は曇り時々雨、山沿地方は曇り時々雨

平二中のハイク

平二中では、三日全校生徒七百名の秋季ハイキングを行い、二年生、三年生、三年生、三年生

絶対...絶対

タナカカメラ 高級カメラ在庫豊富

濱通平地区製パン技能者養成製パン学校 開校 11月12日

御挨拶

このたびは労働省法務部技能者養成規定による製パン学校を開校するに至りました

指定工場 (イロハ順)

- 平市 市川パン店
- 平市 東栄堂
- 平市 開花亭パン店
- 平市 金世堂パン店
- 平市 平製パン
- 平市 旭製パン
- 平市 今井製パン
- 平市 浅草パン店
- 草野村 草野製パン
- 草野村 共栄堂パン店
- 内郷町 猪刈製パン
- 内郷町 星野パン店
- 湯本町 新高パン店
- 湯本町 榮泉堂パン店
- 湯本町 皆川食品工業所
- 小名濱町 小名濱製パン
- 小名濱町 錦製パン
- 坂本村 坂本製パン
- 三坂村 紙屋パン店

