

# いおき民報

発行所 平市田町 電話381 1222  
いおき民報社  
編集人 田原登  
印刷所 田原登

## 不良食品の販賣店 五十軒に嚴重警告

### 内郷町で一斉取締り断行

内郷町衛生課では今年に入ってから八十四名の赤痢患者の発生をみているので、これに予防対策本部を設け、前週を境として五十軒に嚴重警告を出し、衛生知識の向上を図つて来た。その結果検査商店は五十軒中、不良食品を売つていた店舗が五十軒、飲料水などには無問題で、キヤンデー、魚を売つていた所も九軒あったので同町では今後嚴重に取り締り營業停止を命じている。

## 舊市内廿キロ 自動車の速度を制限

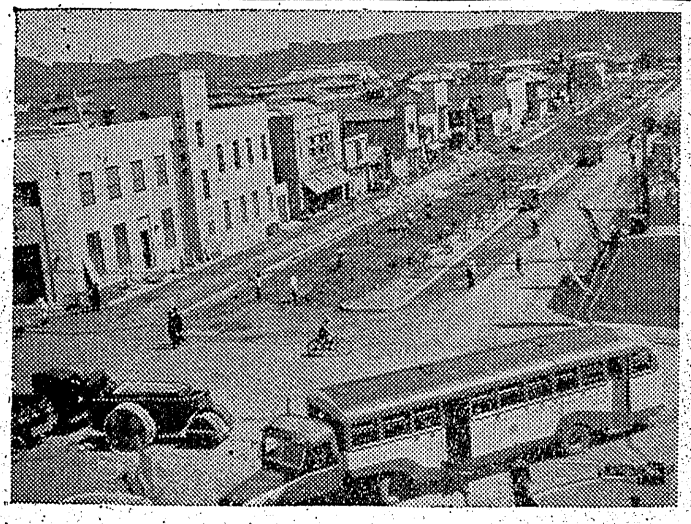
### 居眠りが原因と思ふ

昨報「平市公安委員会では十八日までの時速三十五キロを二十キロ以内に朝大村屋旅館に飛び込んだ交通事故、故に十九日から旧市内の關係各處に緊急車は除外されて自動車の速度制限についています。

## 六月競輪 成績は順調

### 成績は順調

第六回平市競輪は十六日、十七日、十八日の三日間にわたって行われ、成績は順調で、平市競輪会は、この結果を以て、七月に於ける競輪大会の開催を決定した。



廿米道路舗装に着手

## 田植の人夫不足の昨今

小名浜地方の田植は十七、十八日あたりから始まっているが、平市公共農業者組合の調査によれば、昨年は田植の人夫が不足していた。これは、戦後の農村経済の不振によるもので、農業者組合は、この問題を解決するために、田植の機械化を進めようとしている。

## 廿米道路舗装に着手

廿米道路の舗装工事は、昨日から着手された。この工事は、廿米道路の交通の便を向上させるためのものである。舗装工事は、廿米道路の交通の便を向上させるためのものである。

## 学校親善野球 廿一日大会

教組平支部管内小中高校親善野球大会は、廿一日午後一時から市営球場で開く。

### 高級事務用品 製圖測量器械 計量器具 金庫 書庫

藤森商会  
平市田町二丁目九、四七

### 冷凍庫完成

冷凍庫は六月十七日から営業を開始しました。冷凍庫は、食品の保存に非常に有効なため、多くのお客様にご利用されています。

## 古葉書九萬枚を回収

### 盲生たちに贈り感謝さる

平市盲学校では、古葉書の回収活動を行っています。回収された古葉書は、盲生たちに贈られ、彼らの学習に活用されています。

## 市鳥かんと 圖案出来る

市鳥かんと圖案出来る。これは、市内の鳥類の姿を模写した圖案で、市民の関心を引いています。

## 福祉協議会 あす開く

福祉協議会あす開く。この協議会は、市民の福祉を向上させるために設立されました。

## 時局講演会 廿一日開演

時局講演会廿一日開演。この講演会は、現在の時局について詳しく解説する機会を提供します。

## 市公民館の運営方針

市公民館の運営方針。この方針は、市民の文化生活を豊かにすることを目的としています。

## 常磐磐崎支部が優勝

常磐磐崎支部が優勝。この支部は、最近の大会で優勝を収め、市民の注目を集めています。

## 女中さん入用

女中さん入用。現在、本館に女中さんをお探ししています。興味のある方は、お気軽にお問い合わせください。

### 南海館

旅館  
女中さん入用  
南海館は、快適な宿泊環境を提供しています。また、女中さんもお探ししています。

### 平は第三位

平は第三位。これは、市内の競輪大会での結果を示しています。

### 佛教講座

佛教講座。毎月開催されている講座で、佛教の教義について学びます。

### 赤堀新平氏の 作品を頒布

赤堀新平氏の作品を頒布。この作品は、市民の関心を引いています。

### 夏家具大特賣

夏家具大特賣。涼やかな家具をお安く販売しています。

### 既製服と替ズボン

既製服と替ズボン。おしゃれな既製服と替えズボンをお探しください。

### 貸間下宿

貸間下宿。快適な貸間と下宿環境を提供しています。

### 毛加布や

毛加布や。高品質の毛織物をお探しください。

