

# いわき民報

発行所 平市田町 電話381 1222  
 いわき民報社  
 編集長 田原 登  
 副編集長 田原 登

## 総額一億五千萬圓 (上)

### 緊縮裡に懸案解決

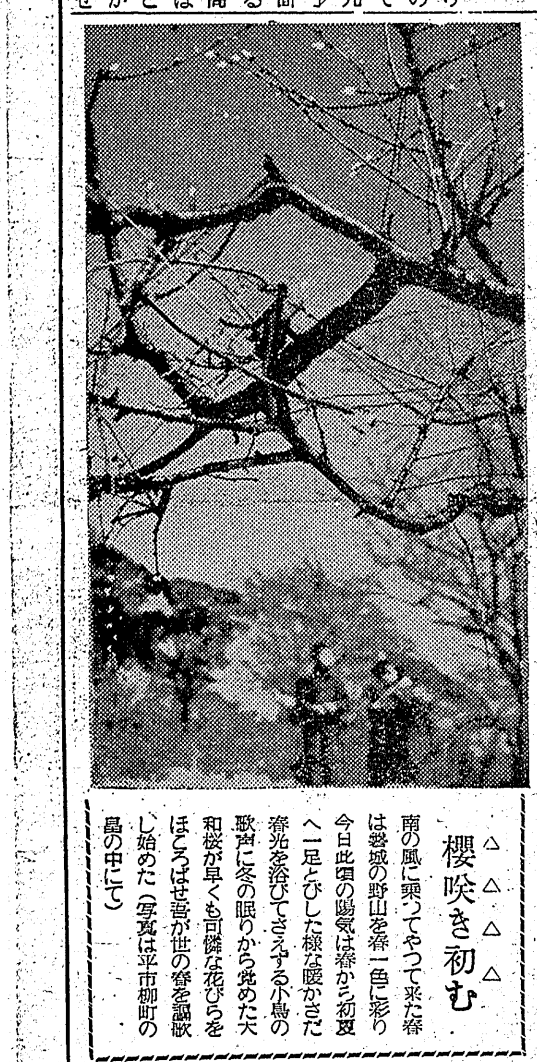
鈴木市は風雨に悩まされ、市民の生活に支障を及ぼす恐れがある。緊縮財政の徹底を期し、市債の発行に着手した。この結果、市債の発行額は一億五千萬圓に達した。これは、前年度に比し、約二倍に増加した。市債の発行は、市の財政を健全にする上で、重要な役割を果たしている。市民の生活に支障を及ぼさないよう、市債の発行を慎重に行っていく必要がある。

### 市税増徴無し

特別平衡交付金に弾力  
 先ず歳入に主眼を移す見地  
 本年度の市税増徴は無し。特別平衡交付金の増額により、歳入の不足を補填する見地である。市税の増徴は、市民の生活に支障を及ぼす恐れがある。特別平衡交付金の増額は、市の財政を健全にする上で、重要な役割を果たしている。市民の生活に支障を及ぼさないよう、特別平衡交付金の増額を慎重に行っていく必要がある。

科目	今年度予算	前年度	増減
市税	七、七四、五五五	一、五、二〇一、四二二	六、二九三、一三三
市債	一、五、〇〇〇、〇〇〇	五、〇〇〇、〇〇〇	三、五〇〇、〇〇〇
特別交付金	一、五、〇〇〇、〇〇〇	一、四九六、九二四	三、〇七六、〇七六
公営企業収入	一、五、〇〇〇、〇〇〇	一、一八、一、一五〇	一、三八一、八五〇
使用料手数料	三、五〇八、三九〇	七、六六九、六八〇	四、一六一、二九〇
国庫支出金	二、四八四、一五八	二、七六九、六八〇	二、八八五、五二二
県支出金	八三三、七九八	一、七七八、〇〇〇	九四四、二〇二
寄附金	四三、八〇〇	一、七七八、〇〇〇	一、三三四、二〇〇
繰越金	一、〇〇〇、〇〇〇	四、〇〇〇、〇〇〇	三、〇〇〇、〇〇〇
雑収入	一、二二、六四二	二、四八七、〇〇〇	二、三六四、三五八
市債	一、五、〇〇〇、〇〇〇	五、〇〇〇、〇〇〇	三、五〇〇、〇〇〇
計	一、五、〇〇〇、〇〇〇	一、五、〇〇〇、〇〇〇	〇

鈴木市は風雨に悩まされ、市民の生活に支障を及ぼす恐れがある。緊縮財政の徹底を期し、市債の発行に着手した。この結果、市債の発行額は一億五千萬圓に達した。これは、前年度に比し、約二倍に増加した。市債の発行は、市の財政を健全にする上で、重要な役割を果たしている。市民の生活に支障を及ぼさないよう、市債の発行を慎重に行っていく必要がある。



### 桜咲き初む

春の風が吹いて、桜の花が咲き始めた。市内の桜は、例年より早く咲き始めた。市民は、桜の咲く姿を楽しんでいる。桜の咲く姿は、春の訪れを告げる。市民は、桜の咲く姿を楽しんでいる。桜の咲く姿は、春の訪れを告げる。市民は、桜の咲く姿を楽しんでいる。

### 津上ミシン

鈴木市ミシン商會  
 津上ミシン商會は、市内のミシン業界を代表する組織である。この商會は、市内のミシン業界の発展を促進するために活動している。市民は、津上ミシン商會の活動を通じて、市内のミシン業界の発展を期待している。

### 使用料三万五千円計上

本年度の使用料は、前年度に比し、三万五千円増加した。これは、市内のインフラ整備に起因している。市民は、使用料の増加を嘆息している。市は、使用料の増加を嘆息している。市は、使用料の増加を嘆息している。

### 市債 三億四千八百萬圓

本年度の市債発行額は、三億四千八百萬圓に達した。これは、前年度に比し、約二倍に増加した。市債の発行は、市の財政を健全にする上で、重要な役割を果たしている。市民の生活に支障を及ぼさないよう、市債の発行を慎重に行っていく必要がある。

### 役場と病舎を増改築

江名豫算町會は、役場と病舎を増改築する計画を立てた。これは、市民の生活に支障を及ぼさないよう、役場と病舎を増改築する必要がある。市民は、役場と病舎を増改築する計画を歓迎している。

### 漁業債務支拂猶豫方

銀行側に申入  
 小名濱町會で申合せ  
 漁業債務の支拂に猶豫する業者が、銀行側に申入した。小名濱町會は、銀行側と交渉し、債務の支拂を促進している。市民は、漁業債務の支拂を促進することを歓迎している。

### 町會雜感

役場と病舎を増改築  
 江名豫算町會は、役場と病舎を増改築する計画を立てた。これは、市民の生活に支障を及ぼさないよう、役場と病舎を増改築する必要がある。市民は、役場と病舎を増改築する計画を歓迎している。

### 勿來町會

豫算案上程  
 勿來町會は、本年度の豫算案を上程した。これは、市民の生活に支障を及ぼさないよう、豫算案を上程する必要がある。市民は、豫算案の上程を歓迎している。

### 事業課長更迭

江名豫算町會は、事業課長を更迭した。これは、市民の生活に支障を及ぼさないよう、事業課長を更迭する必要がある。市民は、事業課長の更迭を歓迎している。

### 豫算を可決

湯本財産區會  
 湯本財産區會は、本年度の豫算案を可決した。これは、市民の生活に支障を及ぼさないよう、豫算案を可決する必要がある。市民は、豫算案の可決を歓迎している。

### 天気予報

二十六日  
 北の風が吹く。気温は低くなる。市民は、天気予報を気にしている。

### 江名豫算町會 原案を可決

江名豫算町會は、本年度の原案を可決した。これは、市民の生活に支障を及ぼさないよう、原案を可決する必要がある。市民は、原案の可決を歓迎している。

### 江名豫算町會 原案を可決

江名豫算町會は、本年度の原案を可決した。これは、市民の生活に支障を及ぼさないよう、原案を可決する必要がある。市民は、原案の可決を歓迎している。

## 優良食品取扱店舗

縣知事表彰に輝く

江戶前壽司 御料理 和洋食 平市銀座通二二八三	富士食堂 御料理 和洋食 吉田キヨ子 平市銀座通二二八三	水戸屋 御料理 和洋食 安トモ 平市銀座通二二八三	奈加や 御料理 和洋食 平市銀座通二二八三	江戶前壽司 御料理 和洋食 平市銀座通二二八三	松葉 御料理 和洋食 小名濱町電話四四四番	菊よし 御料理 和洋食 平市銀座通二二八三	雷壽司 御料理 和洋食 小名濱町水鏡橋通り電話二二八三	COFFEE ブラジル 御料理 和洋食 平市銀座通二二八三	江戶前壽司 御料理 和洋食 平市銀座通二二八三	幸樂 御料理 和洋食 平市銀座通二二八三
-------------------------------	---------------------------------------	------------------------------------	-----------------------------	-------------------------------	-----------------------------	-----------------------------	-----------------------------------	-------------------------------------	-------------------------------	----------------------------



