

い わ き 民 報
発行所 平市田町48 電話381-1222
いわき民報社
編集人 田原登
印刷所 田原登

鈴木構想の結論
港内に二大埠頭
工業地帯百萬坪擴充

小名浜港修築計画調査委員会の日... 本港協会の会長鈴木博次博士... 港内には二大埠頭を築く計画が...



港内に二大埠頭を築く計画が...

『臨海工業港』の實現
鈴木博士圍む座談會

本国有鉄道施設局長江藤(代理)村... 鈴木博次博士(日本港湾協会副会長)...

收賄と役人

諸橋學堂

商人村の土木建築も、川口前所... 長官の職務に干渉する心算... 収賄は官公庁の職務に干渉する...

赤井嶽例祭

赤井嶽例祭の例祭は来月七日... 旧七月二十一日施行する...

神谷保組合解散

旧神谷村国民保険組合「理事長... 谷市氏」は戦時中からそのま...

朝草刈り

〇お盆休み... 草刈りをするのは、お盆休みの...

品川白煉瓦株式会社

取締役 高津雄二

旭實院

院長 岡田政次郎

佐竹哲也

妻 佐竹哲也

常磐観光社

本社 平市田町

生徒募集
本科 五〇名 夜間部 五〇名
高等科 三〇名 日曜部 五〇名
師範科 三〇名 (入学願書受付中)
スタイル編物・手藝學院
平市十五丁目三三番地(電話二四七八)

初秋の松島 日帰・観
八月二十九日(土曜日)小雨
松島観光バス(株)
電話 〇七〇

初秋の日光 日帰・観
八月三十日(日曜日)小雨
日光観光バス(株)
電話 〇七〇

天気予報
二十七日
【今日】北東の風が降つた...

人事消息
草野仁氏(東武会館)...

品川白煉瓦株式会社
取締役 高津雄二





籠球

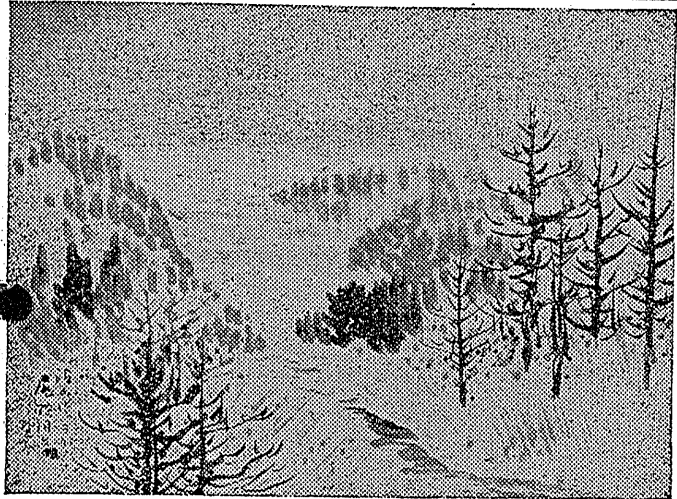
警女高教官 鈴木武雄

一般的に昨年より実力が低下して... 福高と対戦するかの差で破れ敵... 福高の成績も長足の進歩を示し全...

夏の車内犯罪あれこれ

福場良平

海に夕山と温泉と行楽の多い夏... 車内犯罪の多発は、職務柄列車... 乗客の注意を促す必要が...



只見川尾瀬

只見川の支流伊勢川にそって山... 谷の道は雄大な景色に見惚れな... 秋の訪れを待つ旅人の足音...

足見の足利屋敷行脚

足見の足利屋敷行脚... 足見の足利屋敷は、真夏の... 旅人の足音を響かせる...

常磐地方の極限植物と食虫植物... 警女教官 佐藤 永... 植物の極限と食虫植物の食虫...



新案蒸気アイロン

若いお嬢さんたちの間にまた一... なお嬢さんが多かった... 市内の各官公庁を廻りまわ...



この切通しのモウセンゴケの... 花壇の植込みから東へ千米、... 植物の極限と食虫植物の食虫...

大黒屋の月末大奉仕 毎月月末に大黒屋が皆様へ利益の割戻しをする日です... プリント値下断行... 大黒屋

松村病院 内科、外科、小児科、産科、皮膚科、泌尿科、眼科、耳鼻科、歯科、放射線科... 院長 松村 勇成

レコード 賣場擴張... 吉屋ロムビア ギター 特賣中 1500円ヨリ... 三幸器部

産婦人科 中田医院 平市町末町警察署前 電話一〇九七番

お買物上手は見逃さぬ安さ... 藤越 明廿八日は休ませて戴きます

踏切を存置せよ 地元の悲痛な要望

旧城跡、才小路の住民たちは、城跡踏切の存置を強く要望する。...

豪華な仕掛花火

あとい日に迫る雨の心配 平野まつりの最後を飾る豪華な仕掛花火大会もあとい日に迫るが、...

盗んだ鶏買ないか、コケッコ

石城郡平野町、平野町平野村、平野町平野村、平野町平野村...

ハイヤーロハ乗り

川部村三沢無職半次郎(七)は二十五日午後七時、平野町平野村...

エキリ防週間 平野町防週間は、平野町防週間は、平野町防週間は...

娘さんにいれたずら 二百圓もらって逃走 平野町平野村、平野町平野村...

花火で少年失明 鹿島中受て盗る 鹿島中受て盗る...

落磐重傷 古河で 古河で...

(花火大会々場) 仕掛花火大会の会場図。平野町平野村、平野町平野村...

自分の家に 放火 平野町平野村、平野町平野村...

漫画コーナー。935 中野男。漫画の一場面を描いたイラスト。

一位は山口交換嬢 平野町平野村、平野町平野村...

教組野球 平野町平野村、平野町平野村...

ラジオは藤越、ピタリー、金光堂の時計、お座敷女中名募集、女店員募集、勢揃い清水港、果てなき着空。



八木節と俠客の上州

齊藤ヌミ子



我が故郷です。文福茶室の民話... 八木節と俠客の上州



わたしの故郷です。文福茶室の民話... 八木節と俠客の上州

自動車のスピード

平市のスピード制限は... 自動車のスピード

回答

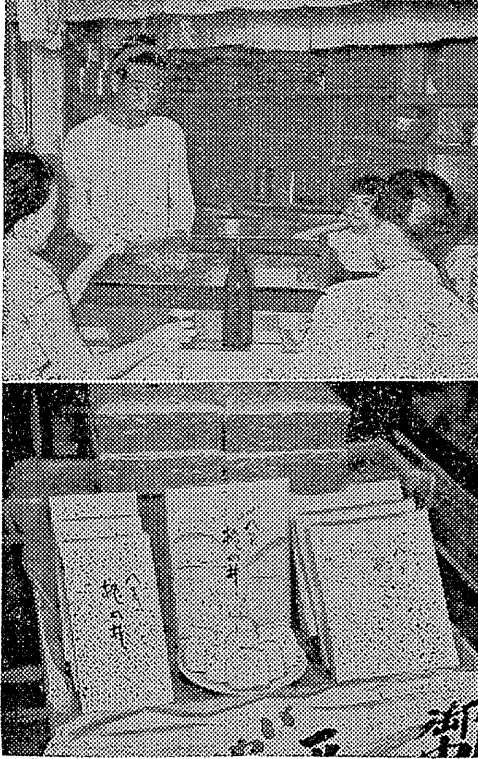
市内の制限速度は... 回答

田町のみしま江戸前壽司

平江口前壽司... 田町のみしま江戸前壽司



初秋のヘアスタイルとして... 田町のみしま江戸前壽司



桃の井

桃の井

土曜日は御膳所用... 桃の井

逆毛の個性を生かす

写真のはラッシングだけで... 逆毛の個性を生かす

マルトモ薄茶クリーム... 逆毛の個性を生かす

出来ませんでした。本年もまた... 故浪老人、養

内郷田口さん... 故浪老人、養

シユナイター氏... 故浪老人、養

今日の日映畫... 故浪老人、養

眼科 玉屋 平市二丁目電910

中最高級 平市電510

開花 平市電510

肉の御用は 三三三屋 TEL・323

呉服と服地 平三三井

御禮 八景 桃の井 金澤屋 平市二丁目電三三七

御禮 「うまいもの投票」に 御得意様の皆様より多数の御投票を頂き厚く御禮を申し上げます

アイスクリーム 御禮 平市電570