

# いわき民報

発行所 平市田町48 電話381-1222  
印刷所 田原 登

## 木材の百貨店

抗木 一般建築材  
秋田杉 木曾檜 津島杉  
ラワン ベニヤ板 調製板 車輪材  
① 材木店  
平市五丁目2660 556



## ついに立退き命令

### 平市 座りこみ隊に断

平市当局は十四日、市庁舎を占拠する座りこみ隊に対し、ついに立退き命令を出した。隊員らは命令を無視し、市庁舎を占拠し、市民の出入りを遮断している。当局は再三にわたって立退きを求めたが、隊員らは「市庁舎は市民のもの」と主張し、退去を拒否している。

## 商賣は悲喜交々

この長雨がどよどよと、平市の商賣界を揺るがしている。雨が続くにつれて、多くの店が休業し、客足も減っている。しかし、一部の店では、雨の日に需要が増える商品が売れ、悲喜交々の状況が続いている。

## 二三日はまた降りつづく

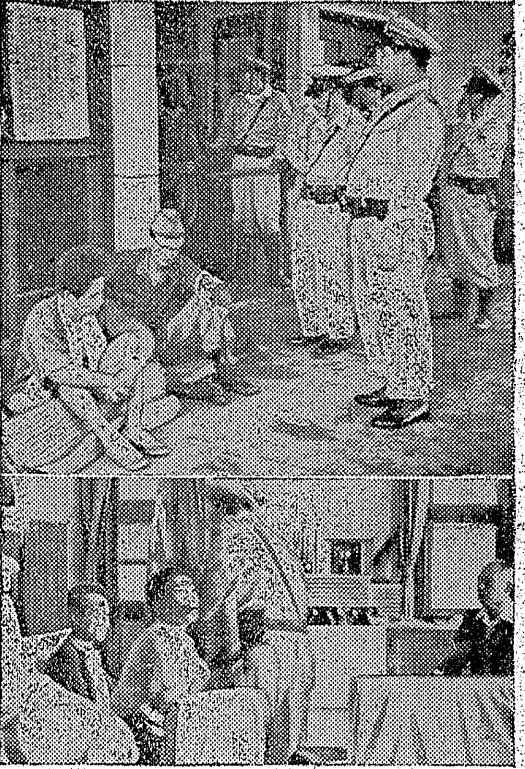
### 梅雨あけの見透しはつかない

気象庁の観測によれば、二三日はまた降りつづく見込みである。梅雨明けの見通しはつかない。市民は雨具を準備し、雨に備える必要がある。

## 胎動する

### 平毒舌會

平毒舌會の活動が再び活発化している。メンバーは、社会の不正や問題を鋭く指摘し、市民の目を覚まし、行動を促している。



胎動する... 平毒舌會の活動が再び活発化している。メンバーは、社会の不正や問題を鋭く指摘し、市民の目を覚まし、行動を促している。

### NHK第一 波長かわる

NHKの第一放送の波長が、一八〇センチメートルに変わった。これは、放送の品質を向上させるための措置である。

### 平小唄など 録音近く放送

平小唄などの録音が、近く放送される見込みである。市民は録音の進捗状況を確認することができる。

### 天気予報 二十日

二十日の天気予報は、曇り時々雨。気温は平年並みからやや低い。市民は雨具を準備し、雨に備える必要がある。

### 開店披露

三光商会の新店が、七月二十一日より八月五日まで二週間全商品五分引いたします。

- カメラ写真材料 三光商会 電話二二四番
- D.P. 写真材料
- モロハシ理科器械店

### 出火御詫び

十九日午後九時出火に際しては早速御馳つけ消火に御盡力下されお蔭様にて大事に至らず鎮火いたしました誠に有難く御禮を申し上げます。

小名浜町一丁目  
朝日第二製氷工場  
責任者 堀 隆 信

### 女子事務員急募

女子事務員急募。高卒以上、簿記二級以上、年齢二十歳以上三十歳未満の方。給与優厚。応募先：青島貞一 藤本林

### 御家庭に福音

石油コンロの月賦販売と賃貸。月賦三分、一拂込。際現品引渡。賃貸一日三十圓以上三十五圓(一日)。

新井商事平出張所  
平市新川町五丁目(電話三二八)

### パール

パールレストラン。夏の味覚。純正アイスクリーム、チョコレイトサンデー、クリームソーダ。

平市三丁目 電話1388

### 事務所店舗向貸間

事務所店舗向貸間。平市四丁目、坪八坪。詳細面談、仲介手数料なし。姓名在社(10)

### 山海館

眺望はよし、漁具は新鮮、気分萬分。天妃山温泉旅館。茨城県鹿嶋市。電話七四〇。

### 水野化粧院

水野化粧院。美容師、化粧師。平市駅前(電話六七八)

### 神戸牛肉

神戸牛肉。季節向、ハッシュ、ソーセージ。平市中区(電話七九四)

### 撮影會

撮影會。水着の美女。モデル日劇タレントチーム。五名来場。平市三丁目。七月二十六日(日)。

### パール

パールレストラン。夏の味覚。純正アイスクリーム、チョコレイトサンデー、クリームソーダ。

平市三丁目 電話1388

