

いわき民報

発行所 平市田町48 電話381-1222
いわき民報社
編集長 田原登
印刷所 田原登

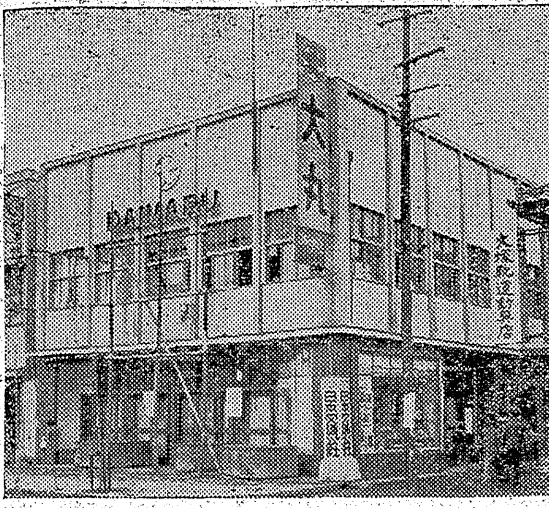
はつなつのあじ
ブラジルとくせい
五〇えん
電九九〇

湯本町会
二十六日開く
湯本町の六月定期町会は二十六日午前九時から湯本町会館第一部改正、湯本町会館審判部申込み、二十八年度追加予算(八百八十万円)などを附議する。追加分は三小建築費その他消防費など。

耳鼻科 高柳醫院
高柳博明
内科(電二二)
平市田町(電二二)

天宅
山宗酒造店
平市南町 電話三二二

「大丸」大黒屋の手へ 横山氏は石油に専念

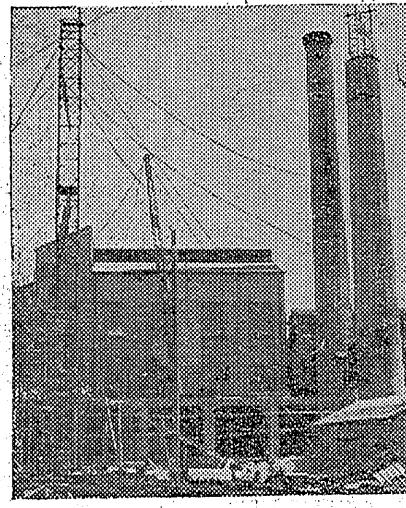


大黒屋社長談「横山氏と横山社長は親友の縁、百部部(使用)神を石油販売の方に入れた。この一歩で、横山氏も石油に専念する。横山氏は石油に専念する。横山氏は石油に専念する。

市税滞納四千萬圓 平市整理に乗り出す

平市では市税滞納額四千七百円に及び、その滞納の如何にか、大黒屋市選は二十一日午前九時から、市税滞納整理に乗り出す。市税滞納整理に乗り出す。市税滞納整理に乗り出す。

平に発電所新設



常磐炭田は市町管内に平野、五百坪であるが約五十米の煙突、煙所を、平野に、出力六千、平野に、出力六千、平野に、出力六千。

街中で衝突 ハイヤーとオート三輪車



二十三日午前八時四十分、平野、タクシー、ハイヤーとオート三輪車、ハイヤーとオート三輪車、ハイヤーとオート三輪車。

都市對抗野球延期

市場警察派出所の建築工事入札、市場警察派出所の建築工事入札、市場警察派出所の建築工事入札。

珠算検定試験 第十八回

珠算検定試験第十八回、珠算検定試験第十八回、珠算検定試験第十八回。

天気予報 二十三日、天気予報 二十三日、天気予報 二十三日。

生ビールは
東電軒
デパート 楽器部
三幸
各社レコード
オルゴール
ギター
ハーモニカ
ピアノ

力への技術を生かす初歩の偉力
貴店の繁栄は信頼出来る平野AD社初歩の看板
TEL: 1300

家買タシ!
平市南町 電話三二二

松の友
豊田酒造店
草野村 電話一三

1953年海水着撮影會作品募集!
大黒屋

染物はナガオカ
平市南町 電話六九四

