

いわき民報

発行所 平市田町48 電話1222
いわき民報社
編集印刷人 田原 登
編集発行人 田原 登

新学期
通学服賣出
学童服、中学生服
高校服各種豊富
取扱い

赤かや
平三 電203

肺結核の重症教員 三月も教鞭とる 差塩分校 全校生を一斉検診

肺結核の重症教員が三月も教鞭を取つてゐたことがわかった。差塩分校(校長小林良典)の教員として勤務する中村健治(43)が、今年一学期から差塩分校に勤務する。中村氏は、昨年九月に肺結核を発症し、重症となり、三月も療養生活を送つた。療養生活を送つた中村氏は、三月も教鞭を取つてゐたことがわかった。差塩分校(校長小林良典)の教員として勤務する中村健治(43)が、今年一学期から差塩分校に勤務する。中村氏は、昨年九月に肺結核を発症し、重症となり、三月も療養生活を送つた。療養生活を送つた中村氏は、三月も教鞭を取つてゐたことがわかった。

サービス改善へ 平電話局で世論調査

平電話局では、公衆電話のサービス改善を目的として、世論調査を実施する。調査内容は、公衆電話の利用状況、料金、サービス内容などに関するものである。調査結果は、サービスの改善に活用される。

公衆電話五つ癸止 成績が上らず委託に

平電話局では、公衆電話のサービス改善を目的として、世論調査を実施する。調査結果は、サービスの改善に活用される。

内郷町の部落館行事

内郷町民館では、三月部落館行事として、部落館行事を実施する。行事内容は、部落館行事に関するものである。

運動者の考査

平電話局では、運動者の考査を実施する。考査内容は、運動者の考査に関するものである。

教育映畫

平電話局では、教育映畫を実施する。映畫内容は、教育映畫に関するものである。

婦人講座

平電話局では、婦人講座を実施する。講座内容は、婦人講座に関するものである。

電力制限解除のお知らせ

電力制限解除のお知らせ。電力制限解除に関する情報を提供します。

臨港派出所 新設の認可

臨港派出所の新設の認可に関する情報を提供します。

新入児童

新入児童に関する情報を提供します。

湯水図書館

湯水図書館に関する情報を提供します。

支所長に高玉氏

支所長に高玉氏に関する情報を提供します。

天気予報

天気予報に関する情報を提供します。

表情は悲喜交々 抽選会で入居者決る

表情は悲喜交々。抽選会で入居者が決る。抽選会に関する情報を提供します。

小名濱 小名濱商工組合

小名濱商工組合に関する情報を提供します。

小名濱署内異動

小名濱署内異動に関する情報を提供します。

支所長に高玉氏

支所長に高玉氏に関する情報を提供します。

湯水図書館

湯水図書館に関する情報を提供します。

天気予報

天気予報に関する情報を提供します。

春の洋服は 生地と仕立を誇る 丸惠屋の品を!

純毛 スプリングコート 紳士替ズボン
背広三つ組 學生服
新柄多量入荷

洋服の店 丸惠屋 平市中通 甲陽館前

移転お知らせ

伏見海苔店

生活の改善はまず台所より

一日早い生涯の利徳
石油コンロ界の最高峰
スワン石油

坂田金物店

マツオ医院

整形外科 泌尿科 皮膚科
放射線科



肺結核の重症教員が三月も教鞭を取つてゐたことがわかった。差塩分校(校長小林良典)の教員として勤務する中村健治(43)が、今年一学期から差塩分校に勤務する。中村氏は、昨年九月に肺結核を発症し、重症となり、三月も療養生活を送つた。療養生活を送つた中村氏は、三月も教鞭を取つてゐたことがわかった。

小名濱 小名濱商工組合

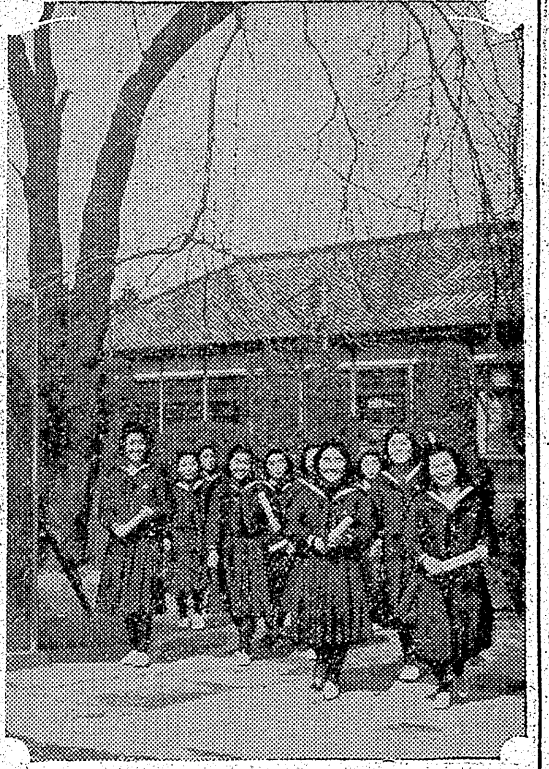
小名濱商工組合に関する情報を提供します。

支所長に高玉氏

支所長に高玉氏に関する情報を提供します。

天気予報

天気予報に関する情報を提供します。



全會計課員を取調ぶ

ナゾの九十一万圓紛失事件

昨朝、小名浜町山日本水産小名浜支店、金庫から九十一万七千七百七十七円五分が盗出された。捜査本部は、同日午後一時、同支店を捜査し、金庫の扉を開け、金庫内を捜索したが、金庫内には現金の残りはなかった。捜査本部は、この事件について、現在、全會計課員を取調んでいる。この事件は、同町で最大規模の紛失事件と見られている。捜査本部は、この事件の真相を明らかにするために、全會計課員を取調んでいる。この事件は、同町で最大規模の紛失事件と見られている。捜査本部は、この事件の真相を明らかにするために、全會計課員を取調んでいる。

三少年が家出

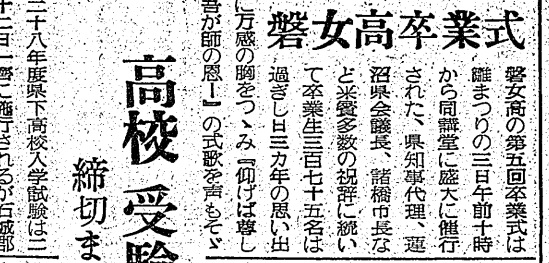
悩ましい春に誘われ?

小名浜町山日本水産小名浜支店、金庫から九十一万七千七百七十七円五分が盗出された。捜査本部は、同日午後一時、同支店を捜査し、金庫の扉を開け、金庫内を捜索したが、金庫内には現金の残りはなかった。捜査本部は、この事件について、現在、全會計課員を取調んでいる。この事件は、同町で最大規模の紛失事件と見られている。捜査本部は、この事件の真相を明らかにするために、全會計課員を取調んでいる。

受賞者

小名浜高の

小名浜町立小名浜高等学校は、第五回卒業式を三月十日午前十時より同校講堂で挙げて、全日制普通課程百十一名、商業課程二十八名、家庭課程三十名、定時制普通課程四十三名、家庭課程二十三名の二百三十八名が出席した。なお、受賞者次の通り。【全日制】小名浜町長賞、米沢功二、安藤ミネ、鈴木多美子。



卒業式

小名浜町立小名浜高等学校は、第五回卒業式を三月十日午前十時より同校講堂で挙げて、全日制普通課程百十一名、商業課程二十八名、家庭課程三十名、定時制普通課程四十三名、家庭課程二十三名の二百三十八名が出席した。なお、受賞者次の通り。【全日制】小名浜町長賞、米沢功二、安藤ミネ、鈴木多美子。

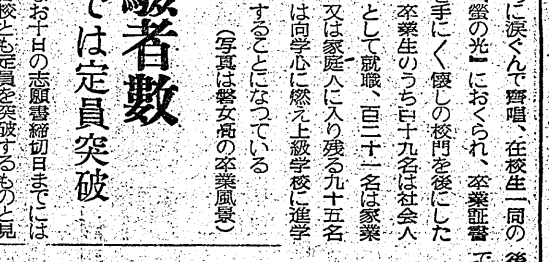
路上に札束が二萬圓

結婚式場から盗み捨たもの

去る二十日午後八時、内郷町宮元二丁目二番地から、路上に札束が二萬圓落ちていた。発見者は、この札束を拾った。発見者は、この札束を拾った。発見者は、この札束を拾った。発見者は、この札束を拾った。

青年學級

小名浜町立青年學級は、三月十日に開く。この日の間は、午後六時半から、同校講堂で開く。この日の間は、午後六時半から、同校講堂で開く。



青年學級

小名浜町立青年學級は、三月十日に開く。この日の間は、午後六時半から、同校講堂で開く。この日の間は、午後六時半から、同校講堂で開く。

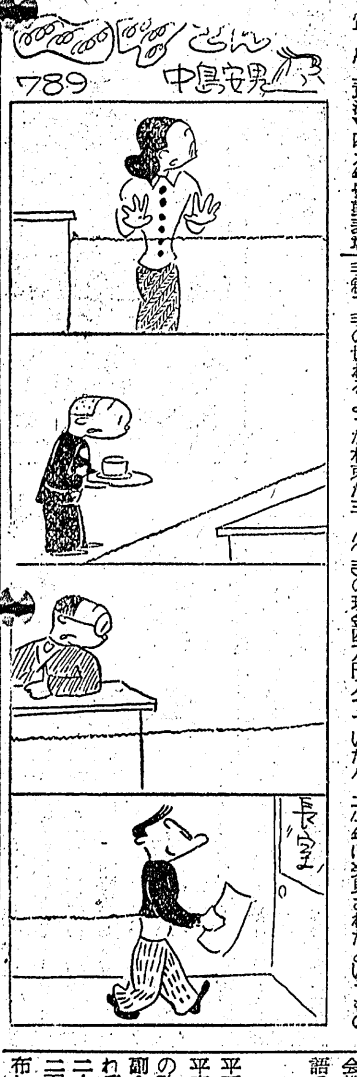
社會と科學に興味

文學など理解低

湯本青年學級の評價。この日の間は、午後六時半から、同校講堂で開く。この日の間は、午後六時半から、同校講堂で開く。

婦人俳句教室

三月十三日、波辺何晴選。この日の間は、午後六時半から、同校講堂で開く。この日の間は、午後六時半から、同校講堂で開く。



藤越

日本間に、警備隊、警察官、消防士、近現代世界史、藤越、電話1282

平工商同窓會

平工商同窓會は、三月十日に開く。この日の間は、午後六時半から、同校講堂で開く。この日の間は、午後六時半から、同校講堂で開く。

いわざ俳壇

三月十三日、波辺何晴選。この日の間は、午後六時半から、同校講堂で開く。この日の間は、午後六時半から、同校講堂で開く。

開花

開花、三月十三日、波辺何晴選。この日の間は、午後六時半から、同校講堂で開く。この日の間は、午後六時半から、同校講堂で開く。

富久翠

富久翠、三月十三日、波辺何晴選。この日の間は、午後六時半から、同校講堂で開く。この日の間は、午後六時半から、同校講堂で開く。

大東相互銀行

大東相互銀行、三月十三日、波辺何晴選。この日の間は、午後六時半から、同校講堂で開く。この日の間は、午後六時半から、同校講堂で開く。

開花

開花、三月十三日、波辺何晴選。この日の間は、午後六時半から、同校講堂で開く。この日の間は、午後六時半から、同校講堂で開く。

玉屋

玉屋、三月十三日、波辺何晴選。この日の間は、午後六時半から、同校講堂で開く。この日の間は、午後六時半から、同校講堂で開く。

菊多劇場

菊多劇場、三月十三日、波辺何晴選。この日の間は、午後六時半から、同校講堂で開く。この日の間は、午後六時半から、同校講堂で開く。

正しい生活

正しい生活、三月十三日、波辺何晴選。この日の間は、午後六時半から、同校講堂で開く。この日の間は、午後六時半から、同校講堂で開く。

千代田経済株式会社

千代田経済株式会社、三月十三日、波辺何晴選。この日の間は、午後六時半から、同校講堂で開く。この日の間は、午後六時半から、同校講堂で開く。

嫁ぐ日に小箱

嫁ぐ日に小箱、三月十三日、波辺何晴選。この日の間は、午後六時半から、同校講堂で開く。この日の間は、午後六時半から、同校講堂で開く。