







# 平養老園訪問記

平市養老園の庭内に今を盛りと梅の花が咲き信仰生活に静かな余生を送っている老人たちを参りまして、昨年八月開園してから既に半年、始めは捨て山との観念から定員五十名とあるが約半分の二十八名の入園希望者があつたが、恵まれた環境として、今は定員一杯、このほかに入園希望者が殺到している現状である。次は記者が十二日の養老園を訪れたの裏まれた環境の訪問記である。

## 浄土行きを確信

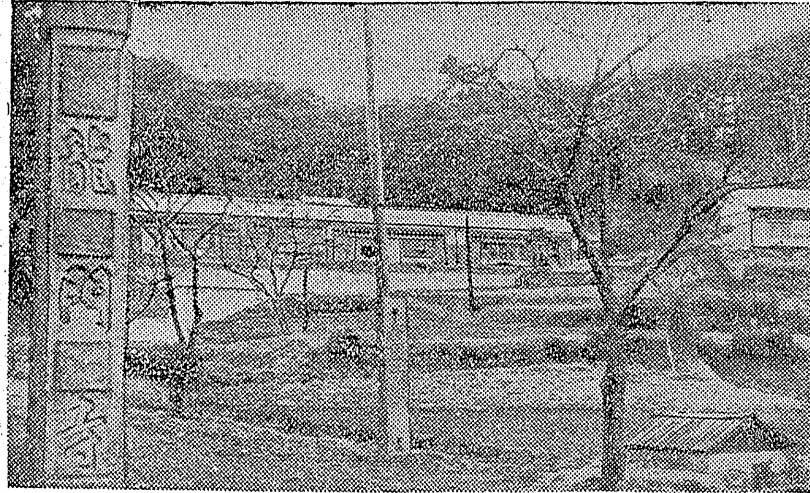
### 梅花のもと安住を楽しむ

入園してからは昨日までは、梅園をめぐり、龍門寺境内に在りて余の短かい老人が信仰生活に入るには最適な場所、北西には山を背負い、暖冬でも春を欺く暖かな山境である。敷地八四四十六坪、園内には梅園二百坪、庭園、浴場、洗濯場、手洗い場、設備が完備され、五十名の定員に対し光園園長の囑託(露光園)を以て六名の定員で一切世話をしてゐる。

平市養老園の出身状況は、平市男七人、女十一人、郡内男七人、女十一人、双葉郡男六人、相馬郡男六人、女二人といつた割合で身寄りがなく生活困難に陥つた孤獨老人たちを收容して、平均年齢が七十二才四月、女が七十三才四月、月最高齢者は男の八十六才で最低

入園してからは昨日までは、梅園をめぐり、龍門寺境内に在りて余の短かい老人が信仰生活に入るには最適な場所、北西には山を背負い、暖冬でも春を欺く暖かな山境である。敷地八四四十六坪、園内には梅園二百坪、庭園、浴場、洗濯場、手洗い場、設備が完備され、五十名の定員に対し光園園長の囑託(露光園)を以て六名の定員で一切世話をしてゐる。

入園してからは昨日までは、梅園をめぐり、龍門寺境内に在りて余の短かい老人が信仰生活に入るには最適な場所、北西には山を背負い、暖冬でも春を欺く暖かな山境である。敷地八四四十六坪、園内には梅園二百坪、庭園、浴場、洗濯場、手洗い場、設備が完備され、五十名の定員に対し光園園長の囑託(露光園)を以て六名の定員で一切世話をしてゐる。



養老園の風景



朝の祈り

内職首輪の糸通し

梅花のもと安住を楽しむ。入園してからは昨日までは、梅園をめぐり、龍門寺境内に在りて余の短かい老人が信仰生活に入るには最適な場所、北西には山を背負い、暖冬でも春を欺く暖かな山境である。敷地八四四十六坪、園内には梅園二百坪、庭園、浴場、洗濯場、手洗い場、設備が完備され、五十名の定員に対し光園園長の囑託(露光園)を以て六名の定員で一切世話をしてゐる。

梅花のもと安住を楽しむ。入園してからは昨日までは、梅園をめぐり、龍門寺境内に在りて余の短かい老人が信仰生活に入るには最適な場所、北西には山を背負い、暖冬でも春を欺く暖かな山境である。敷地八四四十六坪、園内には梅園二百坪、庭園、浴場、洗濯場、手洗い場、設備が完備され、五十名の定員に対し光園園長の囑託(露光園)を以て六名の定員で一切世話をしてゐる。

いつも縫い美しく!!  
**フラサ=ミン**  
家庭用 工業用  
代創店 石川ミシン商会 平市二丁目 電話 1232

割烹旅館 **富久翠**  
植田町金山新道前電話 67

大谷石 木炭  
五十百井上  
洋服は高倉  
時計 眼鏡 山崎時計店 平5電9.9.1

喜多流 謡曲 仕舞 小唄  
幸流 小唄  
中野洋品店  
平市二丁目 電話 1232

平市市街  
平市市街  
平市市街

御入學御進進にスバラシイ贈物  
東芝製 1 螢光灯 スタンド  
三幸電氣賣場

外科(胃腸科) 労災保険指定  
整形 外科  
産婦人科  
レントゲン科  
永井醫院  
院長 永井 勝三  
植田町本町43番47

月拂で家が建つ  
建築の福音!  
日本建物株式  
平営業所  
所長 大樂 弘  
平市本町三  
電話 五八〇

眼鏡専門 各眼科医指定  
玉屋  
平市二丁目 電話 910

蝶の目  
平市市街電九六〇  
草野ミシン商会

平凡の目曜サービス  
「本日のサービス品目」  
長崎カステラ  
利久一割引

胃腸科 外科  
呼吸器科 外科  
整形 外科  
産婦人科  
放射線科  
マツオ医院  
平市大町五(東北電力西隣)  
院長 松尾 正平  
副院長 肥田 國彦  
放射線科 山下 登有

酒蔵  
田町電五四

宅地建物買・仲介  
アツママルセル石蔵  
佐々木商店  
平市本町三

高級衣裳 佐川  
平市十五丁目 三三夜繁入口 電話 二二九九