

いわき民報

発行所
平市田町48 電話381 1222
いわき民報社
印刷 田原 登



写真 上は掛罾も勇しく網上げを始めた揚繰船 下は甲板に溢れた海の米、イワシの水揚げ

イワシ船回乗り

大漁節で明けた石坂七ツからイワシの大群が姿を消して丁度今年で七年目。その待望のイワシ船も昨今より回数が少なくなり昨秋小名浜に水揚げされた数は僅かに八十五万五千尾に達し今年からはさらに引続き、本年沿岸に漁船が集中している。本県船は勿論北は青森県から南は千葉まで関東北の約二百隻の漁船が出陣し、秋の北風は、初春にさしかると、感度のよいイワシ漁船を離れ、果て今年イワシ漁はどうか、三日朝小名浜町港時職員氏所有揚繰船和丸(二九〇)に記者は真水産試験場渡辺、船形同技術師氏(運転)と、新着のイワシ漁船探訪を試みて見た(伊藤)

盛観! 夜の銀座

日夜のひと、勝負決す

四隻で一致を構成している揚繰船が白赤青の電光石火して感度。堤の赤灯台を通過する船も大盛況が小名浜を出陣したイワシ船の中、よく揚繰船の快脚なエンジン音も、五時五十分、左右から揚繰船、揚繰船、揚繰船と、残す所は、海に響き渡り、

連合PTA運営研究大会

正月十七日四倉中で開催

石城連合PTA主催の石城郡連合PTA運営研究大会は、正月十七日午前九時から四倉中学校で開催、地方教委設置後のPTAの在り方など、七研究課題の協議、パネルディスカッションなど、平産業安全衛生協会は、十八年度版安全衛生手帳を管内各町、



約五、六十隻の船団が、さうじよう、我先と海に投げ、もたせ、早くイワシの群を、発見、網を、引いて、

津上シンシ
鈴木シンシ商会
平市五丁目一(電一〇九八)

この、我先と海に投げ、もたせ、早くイワシの群を、発見、網を、引いて、

建築の福音!

家が月掛、抽斗も、早く申込めば、早く建つ、東北の月掛建築、住宅、商店、店舗、工場、増築、改装、修理、大小、何でも御利用下さい。詳細は御来店下さい。

御結婚には、七月、御来店下さい。

日本建物株式会社
所長 大 塚 弘
平和大町三番地 電話五八〇

湯本成人學級

湯本町公民館主催の成人學級、十一月に開く。山田中では、二十日午前八時半から、

学校評價

廿日山田中
第一六二九八號
第一〇〇九一八號

厚生大臣推奨

絶対共燃の文化木炭
徳用共燃の文化木炭
同名異品あり
印に御注意を
各種販売 有限共榮燃料
平市正月町(第三小学校) 電話二八四

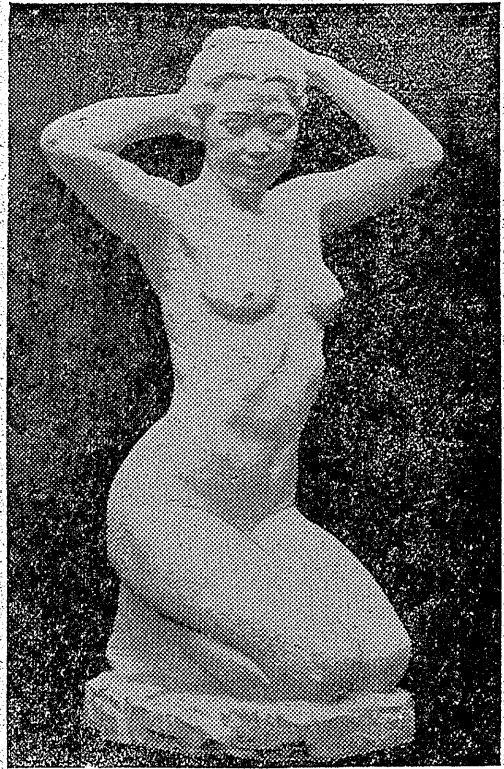
賀正
昭利癸巳年

平田町

發賣以來皆様の絶大なる御愛顧を頂きました。このたびは、このたびは、このたびは、

第一〇〇九一八號
第一六二九八號
平田町 〇九一

かがみ 日星審員 赤堀信平



長谷川正太郎(は)は六日午前十一時...

旅館で青年服毒自殺 親族結婚を反対され

七日午前八時ごろ平市田町旅館二階...

硝子戸六枚盗む

館町中田字安良町野車馬車通...

小名濱の小火

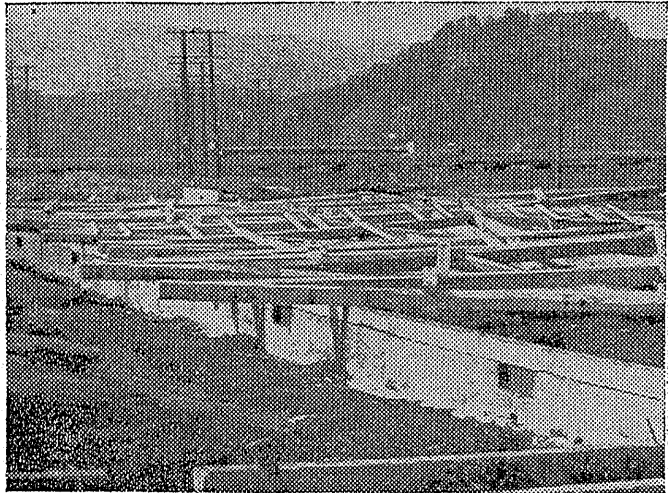
七日午後七時二十分ごろ小名濱町...

衣類盗む七葉山山頂

町漁夫石橋子(は)は六日午後十時...

人事平公議所小名濱分

庁舎主任野村利夫は一日附石...



建築 専賣公社も倒壊 平三中の渡り廊下も倒る

六日午前十時半ごろ平市沼津町...

消防出初式

植田町の消防出初式は六日午前...

探炭夫重傷

七日午前一時の川部村探炭夫...



田村無線電機株式会社 田村無線電機株式会社 田村無線電機株式会社

牛豚肉 田町みふみ屋 電 3 2 3

天気予報 (7日) 明日(8日) 晴れ 気温 15度前後

茶道裏千家談交會 平支所總合新年茶會

急募 看護婦見習二名 安田眼科醫院

白ブドウ酒 皇國 エアク

求 寫眞焼付技術者 飯田カメラ店

近火見舞御禮 小名濱臨港鐵道株式会社

八日臨休 明八日は謹んで休業致します 三幸

A HAPPY NEW YEAR! 常磐水産株式会社 岡本ゴム工業株式会社

食道 大沼商店

新春 随志

春と消防 井上貞次郎

独立更新の第一歩を踏み出す。
新春の第一歩を踏み出す。
門に閉ざされた家は、さあ然し
お供え物、お焚火、遠くから帰る
舞子、お太鼓の音、初詣の人々
ラウラウの音、お正月の賑わい

台湾のお正月 大蛇に見舞われる 田原登

台湾のお正月は、大蛇に見舞われる。
大蛇は、お正月の夜、村を襲う。
お正月の夜、大蛇は村を襲う。
お正月の夜、大蛇は村を襲う。

地方自治強化と財政難打開 一町十カ村の合併促進 今年も積極的指導を展開

県は本年度も亦町村合併の促進指導を積極的に行う。
地方自治の強化と財政難の打開。
一町十カ村の合併促進。
今年も積極的指導を展開。

消防の重要性。
地方自治の強化。
財政難の打開。
合併促進の指導。



Business directory listing various organizations and individuals in the area, including '植田町教育委員会', '勿來町役場', '錦製パン', '山田屋本館', etc.