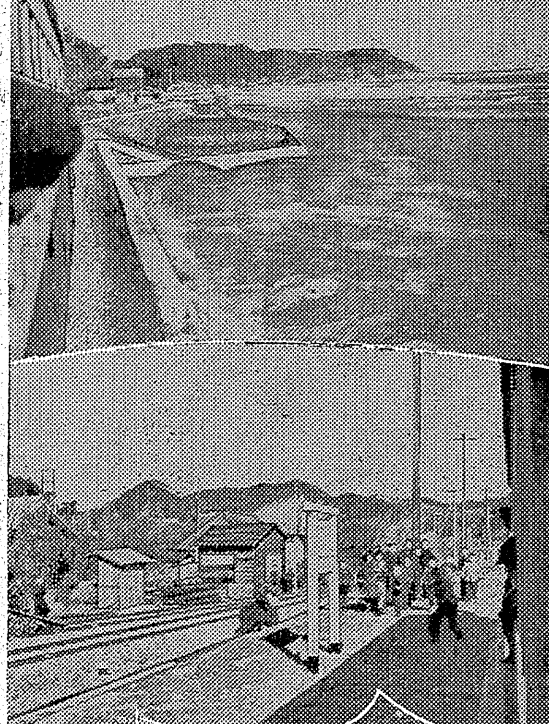


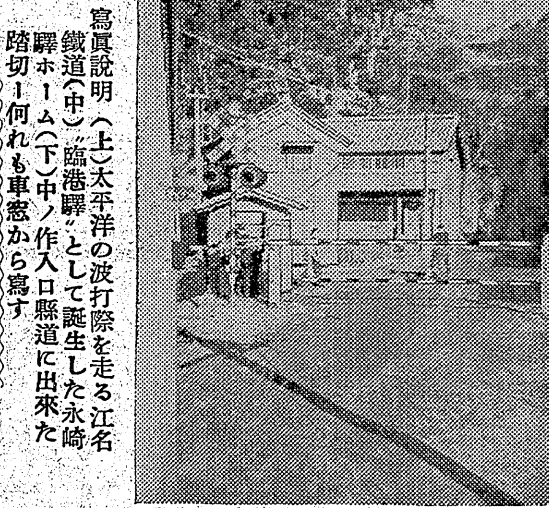
江名鉄道略図



沿線は 風光絶佳

江名鉄道 車窓スケッチ

江名鉄道は、大正五年から始めて、僅か四十九年間の歴史ながら、トンネルや鉄橋が並ぶ、太平洋の波打際を疾走する、名譽ある鉄道として、常に列車の質と、太平洋の波打際を疾走する風光と、共に絶佳な風景を演出して来た。以下はその車窓スケッチである。



鳥見説明 (上) 太平洋の波打際を走る江名鉄道(中) 臨海駅として誕生した永崎驛ホーム(下) 中ノ作入口驛道に出来た踏切も車窓から見る

開通に當りて



社長 石原幹市郎

開通を祝す

臨時社長 浦田文二郎

江名一泉間廿五圓

各區間の旅客運賃

江名一泉間 廿五圓
江名一神戶間 卅五圓
江名一永崎間 卅五圓



臨時社長 浦田文二郎

江名鐵道の開通を祝す

御挨拶

昭和二十三年竣工以来終戦後の経済的苦境、下り今日、工事完成を見事した事は関係各位の絶大な御指導御協力の賜と厚く感謝いたし、願ひ次第です。本日、名譽ある開通式に當り、今後地方産業の中心として本鉄道が積極的に発展する事を信じて、此處に關係各位に改めて衷心なる謝意を表するものであります。

酒井建設工業株式會社

代表者 田中 留次
常務 建設 首藤組
代表者 吉田助五郎
江名町大字折子字岸浦八
電話 四二〇番

江名町 町長 中田 佑一郎

江名町機船底曳網漁業協同組合

組合長 田中 留次
理事 小松敬次郎 佐藤徳太郎
酒井源之助 金成 文平
黒川武雄 中田 武雄
白土徳兵衛 酒井徳次郎
金成 徳治 片石眞之助

中ノ作機船底曳網漁業協同組合

組合長 田中 留次
理事 新野 豊
吉田 喜好 金成 恒男
吉田 金吉 和深 七郎
高橋源五郎 田村 雄次
板部 武男 松本 茂
吉田 收平 作山 新一郎
吉田 勝彦

江名町脱衣場組合

組合長 田中 留次
理事 永崎 電一
永崎 電三
江の浦 電三五番
電三四番

江名町観光協會

会長 作山 新一郎
常任理事 河野 秀男

江名町旅館組合

会長 田中 留次
理事 江名 電一四番
北野 見 江名 電八九番
山口 野 江名 電〇〇番
森 江名 電五〇番
新江 月 江名 電三五番
吉川 藤 中ノ作 電三五番
吉川 藤 中ノ作 電三五番
新江 藤 中ノ作 電三五番
吉川 藤 中ノ作 電三五番

江名町漁業協同組合

組合長 黒川 啓一郎

江名町金融團

組合長 黒川 啓一郎

