

いわき民報

発行所 三社民報社
〒311 平田町
編集者 橋本小鳥
印刷者 橋本小鳥

古くは「いわき」の愛
「いわき」の愛
中野洋行
〒311 平田町

飛行機で善寶丸を捜索

鹽屋崎沖合で発見

乗組員は異状ない模様

二十七日午後一時二十九分小名浜飛行機操縦士が捜索した無線電波による沈没したのではなからと思われていた善寶丸は午後一時三十分頃、塩屋崎沖合で発見された。乗組員は異状ない模様、機体は海面に浮き上り、船体は傾斜している。機体は海面に浮き上り、船体は傾斜している。機体は海面に浮き上り、船体は傾斜している。

第二善寶丸の乗組員

山形県鶴岡市 石井 隆二(船長)
山形県鶴岡市 石井 隆二(船長)
山形県鶴岡市 石井 隆二(船長)

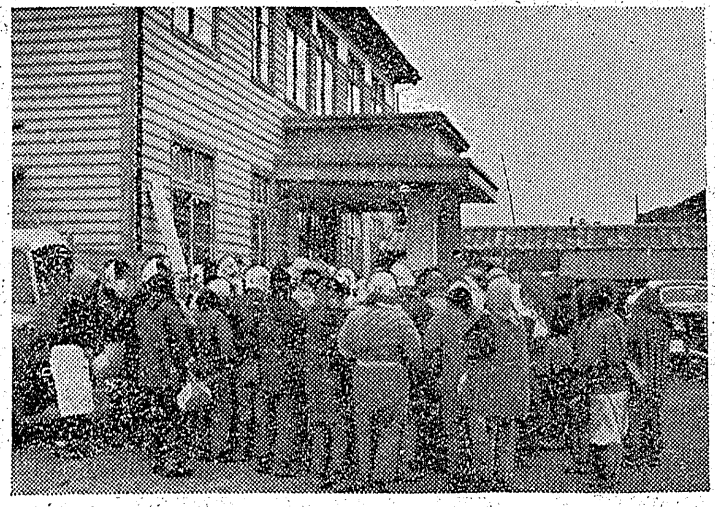
他に二名の漂流発見

米駆逐艦救助に向う

本県沖で消息を絶つた鶴岡市江崎町三善丸の乗組員は、二十七日午後一時三十分頃、塩屋崎沖合で発見された。乗組員は異状ない模様、機体は海面に浮き上り、船体は傾斜している。機体は海面に浮き上り、船体は傾斜している。

勿來自労組が押掛く

勿來地区の自労組員(六十名)を結んで、市役所に押掛く。勿來地区の自労組員(六十名)を結んで、市役所に押掛く。勿來地区の自労組員(六十名)を結んで、市役所に押掛く。



川部防犯協も表彰さる

川部防犯協会は、この年度警察と協力して、地域の治安維持に貢献したと表彰された。

純益二千八十八万圓

本年成績 豊作など反映

平鏡輪の本年成績は、豊作など反映し、純益二千八十八万圓を達成した。平鏡輪の本年成績は、豊作など反映し、純益二千八十八万圓を達成した。平鏡輪の本年成績は、豊作など反映し、純益二千八十八万圓を達成した。

高潮の被害續出す

沼の内海岸二百米決壊

高潮の被害は、沼の内海岸二百米決壊し、被害が續出している。高潮の被害は、沼の内海岸二百米決壊し、被害が續出している。高潮の被害は、沼の内海岸二百米決壊し、被害が續出している。

狐磯燈台が倒壊

四倉方面の狐磯燈台が、高潮の影響で倒壊した。四倉方面の狐磯燈台が、高潮の影響で倒壊した。四倉方面の狐磯燈台が、高潮の影響で倒壊した。

流失を恐れ三戸破壊

小名濱の高潮のため、三戸の流失を恐る。小名濱の高潮のため、三戸の流失を恐る。小名濱の高潮のため、三戸の流失を恐る。

公民館運営會

公民館運営會の活動報告。公民館運営會の活動報告。公民館運営會の活動報告。

天気予報

今日の天気予報。今日の天気予報。今日の天気予報。

物見カ隅

物見カ隅の風景。物見カ隅の風景。物見カ隅の風景。

瑞寶丸が

瑞寶丸の運航状況。瑞寶丸の運航状況。瑞寶丸の運航状況。

失對労働者の市町村別手當

失對労働者の市町村別手當の調査結果。失對労働者の市町村別手當の調査結果。失對労働者の市町村別手當の調査結果。

失對労働者の市町村別手當

失對労働者の市町村別手當の調査結果。失對労働者の市町村別手當の調査結果。失對労働者の市町村別手當の調査結果。

ラッキーカード 當せん番號發表

ラッキーカードの當せん番號を公表。ラッキーカードの當せん番號を公表。ラッキーカードの當せん番號を公表。

小鳥

小鳥のシンボル。小鳥のシンボル。小鳥のシンボル。

タクシーの御用命

タクシーの御用命。タクシーの御用命。タクシーの御用命。

サニーの洋食

サニーの洋食。サニーの洋食。サニーの洋食。

鮭の王様も映

鮭の王様も映。鮭の王様も映。鮭の王様も映。



恋と斗争の大繪巻

應仁の亂世を背景に描く

吉野の盗賊

吉野の盗賊とよばれる野オードは病氣の子供を抱く土人女の頭をなつかしく抱く。...

ウインチェスター

73発のウインチェスター銃。...

野性の女

野性の女。...

彼等は馬で西へ行く。...



上=彼等は馬で西へ行く 下=野性の女

アンドレはララを誘惑した。...

花の渡り鳥

花の渡り鳥。...

無警戒地帯

無警戒地帯。...

肉体的怒り

肉体的怒り。...

冒険の絃道館

冒険の絃道館。...

今夜のシネマ

各地

民衆映画案内

乳房は永遠に

燃ゆる戀のころを歌に托し死の床に初めて求め得た奔流する狂おしくも哀しき女性の本能!!

主演 森雅之、田中絹代

監督 月丘夢路 葉山良二

晴姿一番纏

明日より正月二日まで

主演 高田浩吉、久我美子、近衛十四郎

監督 東映 斎藤寅次郎

黒田騒動

明日より正月二日まで

主演 片岡千恵蔵、中原ひとみ

監督 斎藤寅次郎

花の渡り鳥

恋か/柔道/か青春の火花を散らす一本勝負/大映自

主演 高千穂ひづる、木暮実千代

監督 斎藤寅次郎

世界館 28日