

いわき民報

発行所 三井物産株式会社
編集 三井物産株式会社
印刷 三井物産株式会社

保守合同促進せよ

磐城會議所常議委で要請

磐城市商工會議所では六日午前十一時、なつ十七日(金曜日)に常議委員を開き、保守合同促進を要請する。常議委員は、保守合同促進を要請する。常議委員は、保守合同促進を要請する。常議委員は、保守合同促進を要請する。

當分ぐすつく

秋の空には呆れ顔

秋の空には呆れ顔。秋の空には呆れ顔。秋の空には呆れ顔。秋の空には呆れ顔。秋の空には呆れ顔。秋の空には呆れ顔。秋の空には呆れ顔。秋の空には呆れ顔。



粉炭の山を築く

商港、需要期迎えて活気づく

粉炭の山を築く。商港、需要期迎えて活気づく。粉炭の山を築く。商港、需要期迎えて活気づく。粉炭の山を築く。商港、需要期迎えて活気づく。

木村氏の歓迎會

九日に四倉中講堂

木村氏の歓迎會。九日に四倉中講堂。木村氏の歓迎會。九日に四倉中講堂。木村氏の歓迎會。九日に四倉中講堂。

錦に停留所新設か

山崎議長陳情、前途光明に

錦に停留所新設か。山崎議長陳情、前途光明に。錦に停留所新設か。山崎議長陳情、前途光明に。錦に停留所新設か。山崎議長陳情、前途光明に。

狂犬防接種

磐城市の日程

狂犬防接種。磐城市の日程。狂犬防接種。磐城市の日程。狂犬防接種。磐城市の日程。

小名濱高体育祭

九日に開く

小名濱高体育祭。九日に開く。小名濱高体育祭。九日に開く。小名濱高体育祭。九日に開く。

花火の決算報告

勿来市観光協会の花火大会実行委員会

花火の決算報告。勿来市観光協会の花火大会実行委員会。花火の決算報告。勿来市観光協会の花火大会実行委員会。

天気予報

七日

天気予報。七日。天気予報。七日。天気予報。七日。

平謡曲會

九日に開く

平謡曲會。九日に開く。平謡曲會。九日に開く。平謡曲會。九日に開く。

二七〇名入賞

平の各小學校で珠算會開く

二七〇名入賞。平の各小學校で珠算會開く。二七〇名入賞。平の各小學校で珠算會開く。二七〇名入賞。平の各小學校で珠算會開く。

秋冬物品そろえ 優秀 婦人子供服 エリヤスリヤン 毛布 三幸

御婚禮の贈物に 根本 平2・電607

1955年 新作秋冬物 スーツドレス マルエ 平市銀座通り電265

女子店員若干名募集 ニッコーデパート 平市銀座六五六一七六四

女子店員募集 大黒屋 平市銀座六五六一七六四

是れでよいのか

鈴木新兵衛

開戦と同時に全國民は極度に驚き、自動車や電気が我々の生活に必要不可欠なものとして...

盤磨氏長女 神前結婚式

全く簡素化に 新郎は盤磨氏長女と神前氏との結婚式を、秋田大学で執り行われた...



菊の王様金冠

農場で九百本栽培

菊の王様といわれる「金冠」が、昨秋栽培された。今年は早中旬の間に...

市営バス調査 委員会報告

本市は昨年度、市営バスを調査し、委員会は報告書を出した。報告書によると、本市は東部の各路線に三車、西部の各路線に二車、南部の各路線に一車、計九百本を調査した...

荒天が却つて幸い

ハマで拾った二ツの話

この数日、海上は荒天が続き、船乗りも大変だ。昨日、本市小名浜港で拾った二つの話...

計

松本花枝君の生活記。私は結婚して四年になり、生活も安定してきた。収入は月収三万円、支出は二万円、貯蓄は一万円...



近所で世話

気毒な姉弟に 近所で世話を焼く。近所で世話を焼く。気毒な姉弟に...

裁判所出場

裁判所出場のニュース。裁判所に出場した。裁判所出場のニュース...

開花亭パン店 50円 100円 多少にかかわらずお届け致します

関内薬局 可愛いお子様の 健康と衛生の御相談は...

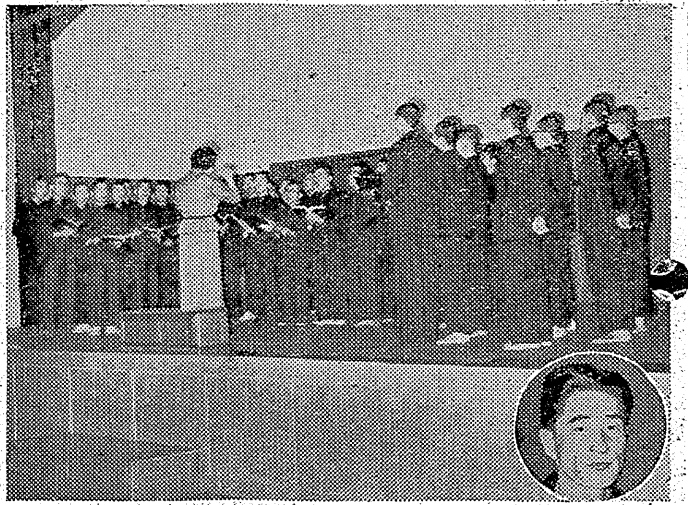
鈴木新氏商店 新柄秋冬洋服

京染の店 長岡染物 男子店員を求む

生徒募集 藤井サト子バレエ研究所

日立電機 日立ランプ 日立蛍光灯

(3) (第三報郵便物認可)



故猪狩さんの作詞「船」 全国合唱歌に採用

子息も出席、合同練習會開く

農作物として知られた故猪狩... 全国合唱歌に採用... 子息も出席、合同練習會開く

高砂の隣町をめぐって... 「船」... お客が自殺 身元不明

風呂場のぞく 變態者が出没

たまたらぬと平署へ願ひ出る

私の近所では風呂場のぞく... 變態者が出没... たまたらぬと平署へ願ひ出る

一審公判平で開け 平事件被告から申請

平事件被告から申請

一審公判平で開け... 平事件被告から申請

七組の假装行列 吳羽の運動會

盜難オートバイ発見 懸賞金は運轉手君へ

共募金銀行 隣保館の運動會

熱演に爆笑

労働衛生縣大會終る



熱演に爆笑... 労働衛生縣大會終る

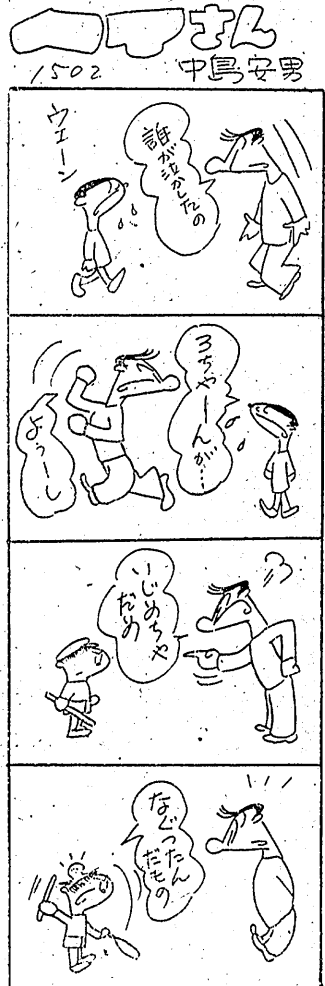
鐵道体操を習う... 共募金銀行

隣保館の運動會... 共募金銀行

労働戦線統一へ

十四日準備懇談會開く

十四日午後一時平市労働センター平... 労働戦線統一へ



市内各町 船内で言談炎 磐城で収容

看護婦若干名急募 松村病院

味覺と食欲の秋! レンタージュン 前田醫院

秋の夜長を 名曲と共に! 栄養随一 牛肉の緑屋

改装開店 虎屋

第一タイヤ

サンマの料理法

村上佳子さんの研究

豊原のサンマは名産品市場といふまであり、最近ではサンマの味を、これまでに研究した料理法も出てきた。料理法は、サンマを皮をむいて、骨を抜き、身をほぐして、味付けをする。特徴は、サンマの味を生かしながら、塩辛の味を生かして、おもしろい味になる。サンマの味を生かすには、サンマの味を生かす料理法を研究する必要がある。以下は村上さんの研究した料理法を紹介する。

豆腐団子 三枚におろした豆腐をすりつぶす。すりつぶした豆腐に、水、塩、醤油、ごま油、砂糖、卵を混ぜ、生地を作る。鍋に水を入れ、沸騰したら生地を丸くして入れ、柔らかくなったら揚げる。揚がったら、醤油と砂糖をかけたソースをつけて食べる。

フルーツ焼 サンマの身をほぐして、果物の皮をむいて、果肉をすりつぶす。すりつぶした果肉に、サンマの身を混ぜ、味付けをする。フライパンで焼く。焼いたら、醤油と砂糖をかけたソースをつけて食べる。

ポルジャーマンズスープ サンマの身をほぐして、野菜を切ったものを煮る。煮たら、サンマの身を混ぜ、味付けをする。鍋に水を入れ、沸騰したら、野菜を入れて煮る。煮たら、サンマの身を混ぜ、味付けをする。鍋に水を入れ、沸騰したら、野菜を入れて煮る。煮たら、サンマの身を混ぜ、味付けをする。

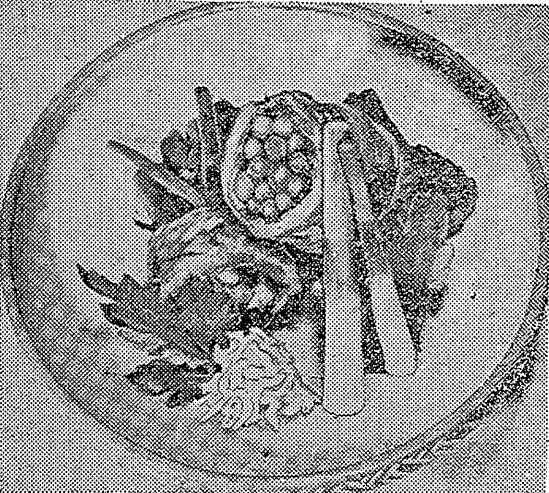
八幡巻き サンマの身をほぐして、ごはんを混ぜ、味付けをする。巻き玉で巻いて、揚げたものを食べる。

いため焼 サンマの身をほぐして、味付けをする。フライパンで焼く。焼いたら、醤油と砂糖をかけたソースをつけて食べる。

松茸巻 水洗いの松茸を、サンマの身を巻き、煮る。煮たら、醤油と砂糖をかけたソースをつけて食べる。

ハーローン巻 サンマの身をほぐして、ハーローンを巻き、煮る。煮たら、醤油と砂糖をかけたソースをつけて食べる。

今晚シンオオ7日 サンマの身をほぐして、味付けをする。鍋に水を入れ、沸騰したら、サンマの身を煮る。煮たら、醤油と砂糖をかけたソースをつけて食べる。



学習に就て世論調査

湯本二中初の試み纏まる

湯本二中の生徒たちが、学習の現状について世論調査を行った。調査の結果、生徒たちは学習に大変熱心であることがわかった。調査は、湯本二中の生徒100名を対象に行われ、学習の現状、学習の意欲、学習の時間などの質問がなされた。

調査の結果

- 学習の現状：毎日勉強する生徒が85%、毎日勉強しない生徒が15%であった。
- 学習の意欲：勉強が好きな生徒が75%、勉強が嫌いという生徒が25%であった。
- 学習の時間：毎日3時間以上勉強する生徒が40%、2時間から3時間未満の生徒が35%、1時間未満の生徒が25%、勉強しない生徒が10%であった。

湯本二中の校長は、調査の結果を喜び、生徒たちの学習意欲を高く評価した。校長は、今後も生徒たちの学習意欲を高めるための対策を講じる予定である。

いわずいわず

いわずいわず、身近な出来事や人々の生活の断面が描かれる。山、川、田舎の風景、人々の生活の断面が描かれる。

かぶと塚 (湯本町) 山の上にはかぶと塚がある。昔は、かぶと塚には、戦死した兵士の骨が埋め込まれていたと伝わっている。現在は、かぶと塚は観光名所となっている。

松茸 (湯本町) 湯本町には、松茸の産地がある。松茸は、山茸の一種で、味も香りも独特である。松茸の産地では、松茸の栽培が盛んである。

ハーローン (湯本町) 湯本町には、ハーローンの産地がある。ハーローンは、山茸の一種で、味も香りも独特である。ハーローンの産地では、ハーローンの栽培が盛んである。

今夜シンオオ (湯本町) 湯本町には、今夜シンオオの産地がある。今夜シンオオは、山茸の一種で、味も香りも独特である。今夜シンオオの産地では、今夜シンオオの栽培が盛んである。

作者	内容
夏井	早く起きて掃除にゆく女児
山	霧のなまめく声と静かな
山	遠くまで山を登りて
山	古い手の裏を握りて
山	山の上の便り
山	水の流るる音を聞いて
山	海を渡る船を眺めて
山	母の涙をみて
山	誰かの手を握りて
山	夜が更けゆくのを待って
山	松茸の産地を歩いて
山	ハーローンの産地を歩いて
山	今夜シンオオの産地を歩いて

民権映画案内

★民権映画 夜七時

★民権映画 夜八時

★民権映画 夜九時

★民権映画 夜十時

★民権映画 夜十一時

★民権映画 夜十二時

経営の合理化・税金の対處

国松金銭登録機

レバー式・自動印刷・領収書発行・客数器付

NO.750 21500円

東北総代行 秋金庫商會

平市駅前中央通り電1352

新しきDPL富士

運動靴 国産

長靴

開花

秋冬向

婦人子供服

洋装と洋品の店

丸進

平市銀座街電1358

御存じですか?

今年流行

スガタ

電話 1104

電話 2059

文化人は時間を大切に

腕時計は

誠光堂

電話 1496

電話 1496

信賴出来る商品

西島商店

電話 2117

経済的な

切り揃

電話 2117

賣家

上田醫院

電話 2117