

早くもストーブ 奥地の田人四時川分校

信濃線勿来駅から西におよそ二十名ほど、十八、はいた山あいの海抜約四百五十メートルの高きにある田人村立小中学校四時川分校では早くも、八月から教室内に薪ストーブを据えつけた。同校は近くの勿来森林組合の薪集積場三十八戸(人口約六十名)の手前、木に建てられている学校で、小中学校といつても、一階建ての本通平家。生徒の数は、川崎教諭(主任)と受持小生十九名(男五、女十四)と佐々木主任教諭(受持)の中学生八名(男女各四)の併せて二十名ほどに過ぎない。

【写真はストーブにあたる生徒たち】

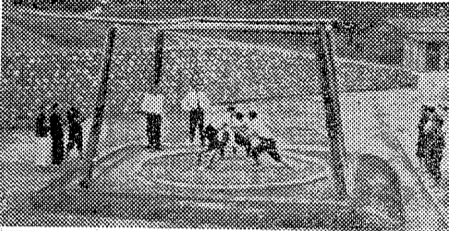


沖繩向けの罐詰 サンマ値上りで断わる

サンマシーズンを迎えて、県水試では沖繩向けの罐詰五万箱を受注したが、最近のサンマ値段の尻上りで、罐詰がとれないため、この罐詰向け輸出の注文を断った。この罐詰は、東京製罐本業西川産業から半量、罐詰のサンマ味付罐詰を沖繩向けに輸出するため、一箱十九日二十五の割合で取りたいと相談をもちかけた。最近のサンマ相場は、不足のため高値は二百、罐詰部の指導を受け、罐詰が一、二割以上で安値でも百円台で取引されているため、折角の注文でも、断るわけには行かない状態になっている。この分では輸出罐詰の見直しは極めて悲観的だと、県水試では語っている。

警電電々局役員 会電通労組警電電電局分会大

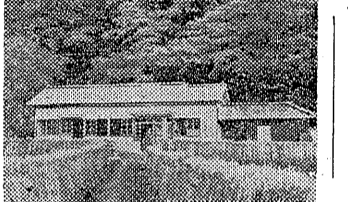
【写真は完成した相撲場】



内郷一中に相撲場

内郷第一中学校(校長熊谷龍男氏)に、新築された相撲場が、四本柱もある正統の相撲場が完成した。生徒の体位向上を図るため、熊谷校長の指導を受け、罐詰が一、二割以上で安値でも百円台で取引されているため、折角の注文でも、断るわけには行かない状態になっている。この分では輸出罐詰の見直しは極めて悲観的だと、県水試では語っている。

本谷分館の落成式挙行



警電市公民館本谷分館の落成式は、この程分館に永山教育委員長はじめ関係者多数が出席して行われた。開会式は、永山教育委員長が、青年婦人部員らによる剣舞などの余興があつて、盛況に式典を終了した。

【写真は完成した本谷分館】

内郷一中に相撲場

内郷第一中学校(校長熊谷龍男氏)に、新築された相撲場が、四本柱もある正統の相撲場が完成した。生徒の体位向上を図るため、熊谷校長の指導を受け、罐詰が一、二割以上で安値でも百円台で取引されているため、折角の注文でも、断るわけには行かない状態になっている。この分では輸出罐詰の見直しは極めて悲観的だと、県水試では語っている。

今月の日程

湯本婦人学級
常陸市湯本公民館婦人学級の今月の日程は、次の如くである。

- ▼十日午後一時、ローラス
- ▼十一日午前九時、夕夕
- ▼十二日午前九時、夕夕
- ▼十三日午後七時、夕夕
- ▼十四日午前九時、夕夕
- ▼十五日午後六時、夕夕

窪田の祭典

勿来市窪田町の窪田祭典の祭礼は、十九日社殿で、執行後、御神輿の渡御があり、余興には、歌から招かれた芸妓連の山車が町内を練り歩き、大賑わいであった。

五輪選手に贈る

平二小生から
平二小一年組の大隈ひろ子さんは、アルボルン・オリソックに石城から四名の輝やく選手が出たので、大いに喜び、金メダルを贈った。このメダルは、平二小生から贈った。

平二小生から

平二小一年組の大隈ひろ子さんは、アルボルン・オリソックに石城から四名の輝やく選手が出たので、大いに喜び、金メダルを贈った。このメダルは、平二小生から贈った。

平二小生から

平二小一年組の大隈ひろ子さんは、アルボルン・オリソックに石城から四名の輝やく選手が出たので、大いに喜び、金メダルを贈った。このメダルは、平二小生から贈った。



あなたのカメラで(もっと)家族の写真を!

田中

平取前 電1860

大谷石
大井上

月賦
指定商
歓迎

ライオンは日東

とんかつの店
紫

貸ふとん
ススキ

大木屋の
水石
モンモン六九

かつぼう
開花

平の菊人形

会期 11月1日...30日
会場 平市松カ岡遊園地

那須の菊
河内山
八波の大
阿波の菊
文福茶
鉢取物
竹取鳥
青い鳥
娘道成寺

入場料
大人50 小人30円
前売券
大人40 小人20円

三和新聞社 警陽菊花会 平市

オルガン
三月(四回)取扱開始
船乗り、使用
一年間責任保証
台座に制限あり、お早くと申さ下さいませ

菊屋楽器店
平市2丁目角

郷土の誇り 白馬の雪
灘の銘酒 桜正宗

居酒屋まると

平市中央通り電一八二〇

七五三用品取揃え★
銀杏の葉が黄金に色づく頃可愛い
お嬢さまやお坊ちやま方の七五三が
まいります。お健やかな御成育を
お祝いするふさわしいお祝着はどうぞ
皆様のかみやで、お整え下さいませ

高級呉服と実用衣料

かみや

平市二丁目電256・2014
小名浜店電1046

自転車から降りた場合

歩車道の区別ある時は右側通行

【問】交通安全新聞
中々あり、対面交
通がやましくなわ
れていますが、自転
車は左側一列進行と
交通法規にも記され
ていますが、自転
車は歩車道の区別
ある時は右側通行
を歩むべきではない
かと、歩車道の区別
ある時は右側通行を
歩むべきではないかと
悩んでいます。平市神
谷生)

【答】法規には記されていないが、各県の警察の解釈がまちまちであるが、福島県では、歩車道の区別のない道路では自転車と原動機付自転車の場合は歩行者と同じく右側通行で、また歩車道の区別のある道路では歩車道の右側を歩むべきではないと見解を述べています。軽自動車、自動車、トラックの場合は歩行者と同じく右側通行とされています。

市民の談室

【問】交通安全新聞
中々あり、対面交
通がやましくなわ
れていますが、自転
車は左側一列進行と
交通法規にも記され
ていますが、自転
車は歩車道の区別
ある時は右側通行を
歩むべきではないかと
悩んでいます。平市神
谷生)

【答】法規には記されていないが、各県の警察の解釈がまちまちであるが、福島県では、歩車道の区別のない道路では自転車と原動機付自転車の場合は歩行者と同じく右側通行で、また歩車道の区別のある道路では歩車道の右側を歩むべきではないと見解を述べています。軽自動車、自動車、トラックの場合は歩行者と同じく右側通行とされています。

校旗と校歌

湯本二小で制定

湯本市湯本二小は本年度一校に新
校舎建築の完成を見るがこれを機
会に改めて校旗、校歌の制定を
決定することになりその具体計
画は以下の通りである。

土曜クッキングスクール

【秋刀魚のまき洗い、水
気をよく取り、塩胡椒をよそ
して、十枚ずつ、秋刀魚の
目尻に箸で目を取り出し、その
穴に箸を入れ、リングの形に
押し出し、尾を閉じた状態で、
焼く。

秋刀魚サツマ焼き

【秋刀魚のまき洗い、水
気をよく取り、塩胡椒をよそ
して、十枚ずつ、秋刀魚の
目尻に箸で目を取り出し、その
穴に箸を入れ、リングの形に
押し出し、尾を閉じた状態で、
焼く。

やっぱりカラスミ

【問】交通安全新聞
中々あり、対面交
通がやましくなわ
れていますが、自転
車は左側一列進行と
交通法規にも記され
ていますが、自転
車は歩車道の区別
ある時は右側通行を
歩むべきではないかと
悩んでいます。平市神
谷生)

【答】法規には記されていないが、各県の警察の解釈がまちまちであるが、福島県では、歩車道の区別のない道路では自転車と原動機付自転車の場合は歩行者と同じく右側通行で、また歩車道の区別のある道路では歩車道の右側を歩むべきではないと見解を述べています。軽自動車、自動車、トラックの場合は歩行者と同じく右側通行とされています。

100貨店

【問】交通安全新聞
中々あり、対面交
通がやましくなわ
れていますが、自転
車は左側一列進行と
交通法規にも記され
ていますが、自転
車は歩車道の区別
ある時は右側通行を
歩むべきではないかと
悩んでいます。平市神
谷生)

【答】法規には記されていないが、各県の警察の解釈がまちまちであるが、福島県では、歩車道の区別のない道路では自転車と原動機付自転車の場合は歩行者と同じく右側通行で、また歩車道の区別のある道路では歩車道の右側を歩むべきではないと見解を述べています。軽自動車、自動車、トラックの場合は歩行者と同じく右側通行とされています。

誕生100日三世相

【問】交通安全新聞
中々あり、対面交
通がやましくなわ
れていますが、自転
車は左側一列進行と
交通法規にも記され
ていますが、自転
車は歩車道の区別
ある時は右側通行を
歩むべきではないかと
悩んでいます。平市神
谷生)

【答】法規には記されていないが、各県の警察の解釈がまちまちであるが、福島県では、歩車道の区別のない道路では自転車と原動機付自転車の場合は歩行者と同じく右側通行で、また歩車道の区別のある道路では歩車道の右側を歩むべきではないと見解を述べています。軽自動車、自動車、トラックの場合は歩行者と同じく右側通行とされています。

急募

【問】交通安全新聞
中々あり、対面交
通がやましくなわ
れていますが、自転
車は左側一列進行と
交通法規にも記され
ていますが、自転
車は歩車道の区別
ある時は右側通行を
歩むべきではないかと
悩んでいます。平市神
谷生)

【答】法規には記されていないが、各県の警察の解釈がまちまちであるが、福島県では、歩車道の区別のない道路では自転車と原動機付自転車の場合は歩行者と同じく右側通行で、また歩車道の区別のある道路では歩車道の右側を歩むべきではないと見解を述べています。軽自動車、自動車、トラックの場合は歩行者と同じく右側通行とされています。

出前

【問】交通安全新聞
中々あり、対面交
通がやましくなわ
れていますが、自転
車は左側一列進行と
交通法規にも記され
ていますが、自転
車は歩車道の区別
ある時は右側通行を
歩むべきではないかと
悩んでいます。平市神
谷生)

【答】法規には記されていないが、各県の警察の解釈がまちまちであるが、福島県では、歩車道の区別のない道路では自転車と原動機付自転車の場合は歩行者と同じく右側通行で、また歩車道の区別のある道路では歩車道の右側を歩むべきではないと見解を述べています。軽自動車、自動車、トラックの場合は歩行者と同じく右側通行とされています。

急募

【問】交通安全新聞
中々あり、対面交
通がやましくなわ
れていますが、自転
車は左側一列進行と
交通法規にも記され
ていますが、自転
車は歩車道の区別
ある時は右側通行を
歩むべきではないかと
悩んでいます。平市神
谷生)

【答】法規には記されていないが、各県の警察の解釈がまちまちであるが、福島県では、歩車道の区別のない道路では自転車と原動機付自転車の場合は歩行者と同じく右側通行で、また歩車道の区別のある道路では歩車道の右側を歩むべきではないと見解を述べています。軽自動車、自動車、トラックの場合は歩行者と同じく右側通行とされています。

工員募集

【問】交通安全新聞
中々あり、対面交
通がやましくなわ
れていますが、自転
車は左側一列進行と
交通法規にも記され
ていますが、自転
車は歩車道の区別
ある時は右側通行を
歩むべきではないかと
悩んでいます。平市神
谷生)

【答】法規には記されていないが、各県の警察の解釈がまちまちであるが、福島県では、歩車道の区別のない道路では自転車と原動機付自転車の場合は歩行者と同じく右側通行で、また歩車道の区別のある道路では歩車道の右側を歩むべきではないと見解を述べています。軽自動車、自動車、トラックの場合は歩行者と同じく右側通行とされています。

急募

【問】交通安全新聞
中々あり、対面交
通がやましくなわ
れていますが、自転
車は左側一列進行と
交通法規にも記され
ていますが、自転
車は歩車道の区別
ある時は右側通行を
歩むべきではないかと
悩んでいます。平市神
谷生)

【答】法規には記されていないが、各県の警察の解釈がまちまちであるが、福島県では、歩車道の区別のない道路では自転車と原動機付自転車の場合は歩行者と同じく右側通行で、また歩車道の区別のある道路では歩車道の右側を歩むべきではないと見解を述べています。軽自動車、自動車、トラックの場合は歩行者と同じく右側通行とされています。

創業60周年記念

大売出し

現金にてお買上げの方に

- 全商品1割引 (塩、酒類、特価品を除く)
- 酒類 (大瓶) 1本毎に特製名入グラス1コ進呈

10月20日より (10日間)

金子屋酒店

平市銀座街 TEL・136

既服におおむね
今までの常識を完全に破りなす

紳士服 婦人子供服

盛高屋

平市三丁目電1608・1093

肉の御用は

三三三屋

TEL・323

クリーニング 洗張・防水

小松崎

平館前電1343

新し！PP1富士

工員募集

満十八才以上 若干名
溶接工 一名

千葉タイヤ商会
平市新川町七八・三三五

急募

▽自動車助手三名▽今年十八才以上▽委細面談、優
待
平市銀座街九電一八七・小橋砂利店

出前

▽教名急募券▽四四〇〇円▽一五〇〇円▽佳込
委細面談
湯本市湯本百間

女中

▽お座敷女中さん急募券▽二一三才位
まで▽委細面談優待します。小名浜電四五・一四二一平
急募

▽男中急募券▽十七才位まで▽佳込▽委細面
談、優待
湯本市湯本百間

御座敷女中さん募集(至急)

▽経年令不問、委細面談
天竺山 龍宮城
湯本市湯本百間

急募

東宝映画久松静江監督作品「雨物語」一線急募(至急)大
ロケーション隊一五〇名が十月二十五日より湯本市湯本
でロケ、優待致します。