

地方自治に盡くす人々のプロフィール

明るい市政 (おわり)

市議 鈴木政一氏



市議 鈴木政一氏
前市会での
市議 鈴木政一氏
市議 鈴木政一氏
市議 鈴木政一氏

市議 萩原義雄氏



市議 萩原義雄氏
市議 萩原義雄氏
市議 萩原義雄氏
市議 萩原義雄氏

市議 強口唯七郎氏



市議 強口唯七郎氏
市議 強口唯七郎氏
市議 強口唯七郎氏
市議 強口唯七郎氏

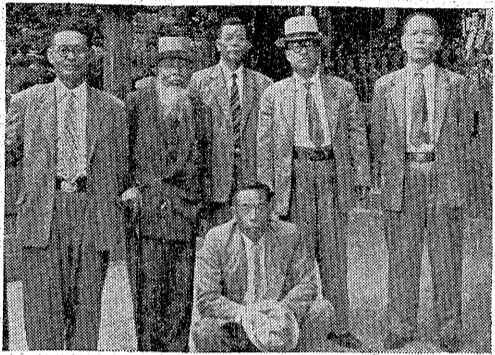
外視察の報告記

(上) 平市第六部農林常任委員

去る六月七日から十日まで、酒
民の血税に充てられた視察で、これが当
四月に第六部委員佐藤(文)と坂本
(登)鈴木(高)赤賀(幸)渡辺
(昇)福田(吉)市議(八)鈴木(政
一)鈴木(秋)市議(不参加)と市議
長鈴木(一)は茨城県土浦市平野
農林行政について視察して来たが、
農林行政について視察して来たが、
農林行政について視察して来たが、

茨城県土浦市

茨城県土浦市
茨城県土浦市
茨城県土浦市
茨城県土浦市



写真は視察員
茨城県土浦市
茨城県土浦市
茨城県土浦市

あすから岳詰祭り演藝會

あすから岳詰祭り演藝會
あすから岳詰祭り演藝會
あすから岳詰祭り演藝會
あすから岳詰祭り演藝會

泉で子供相撲大會

泉で子供相撲大會
泉で子供相撲大會
泉で子供相撲大會
泉で子供相撲大會

奥秩父踏破へ

奥秩父踏破へ
奥秩父踏破へ
奥秩父踏破へ
奥秩父踏破へ

出羽力降ら指導猛練習

出羽力降ら指導猛練習
出羽力降ら指導猛練習
出羽力降ら指導猛練習
出羽力降ら指導猛練習

疫病予防会

疫病予防会
疫病予防会
疫病予防会
疫病予防会

白にかき

白にかき
白にかき
白にかき
白にかき

頼みとすること

頼みとすること
頼みとすること
頼みとすること
頼みとすること

新しきDPは富士
門馬自轉車店
平市六丁目電551

ノサワの自動車
自轉車 リヤカー
モーターバイク
各種御用の車は是非此店へ

開花亭のパン
平野前二丁目
何時でもお食
事のできる店
とさわや
ダンロート三六〇

そはのチャンピオン
酒喜庵
平市銀座電171

代貸ふとん
スズキ
電話二番

サービス迅速
修理工場
石城計量社
(舊大森工業所)
平市おじ町電1468

眼科
安田醫院
平市銀座電二三五

急募
女店員 二十五名まで
コック見習
二十名まで
一名
レストラン
ブラジル
平市田町並木通り電九九〇

整形外科
金成醫院
平市銀座二丁目電話八二六番

明るい家庭は塗料から
ダイヤ塗料商會
平市二丁目48電1351

内科 小児科
外科 産婦人科
レントゲン科
前田醫院
院長 前田 清美
副院長 前田 幸雄
勿来市種田町電話二四

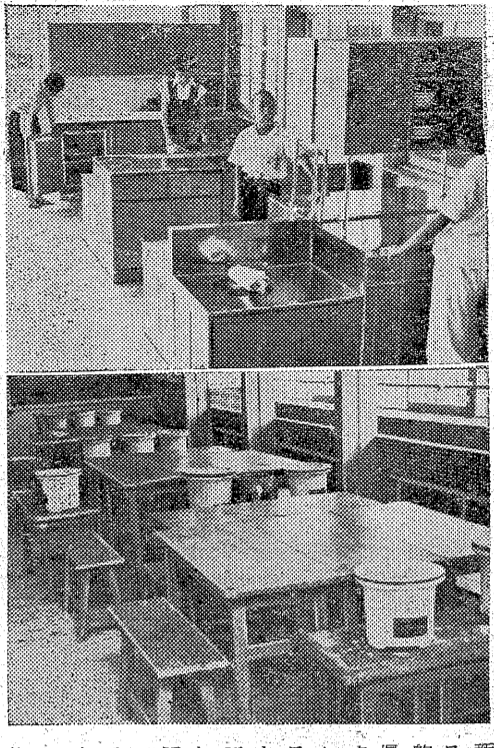
耳鼻咽喉科
高柳博明
高柳博明
平野前電一二二

水道沈下問題漸く解決

戸部氏は工事施行 通産局が調停、近く両者調印

戸部氏は、日川崎厚相が現状を視察し、現場に赴き、約一年にわたる紛争を続けている常盤市水道沈下問題の解決に向け、通産局の調停で、近く両者調印する見込みである。

常盤市水道沈下問題の解決に向け、通産局の調停で、近く両者調印する見込みである。日川崎厚相が現状を視察し、現場に赴き、約一年にわたる紛争を続けている常盤市水道沈下問題の解決に向け、通産局の調停で、近く両者調印する見込みである。

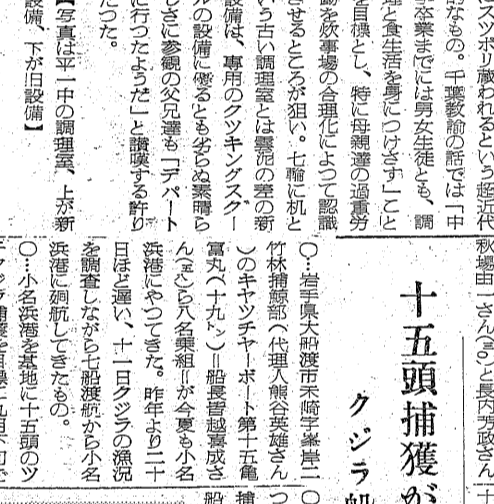


常盤市水道沈下問題の解決に向け、通産局の調停で、近く両者調印する見込みである。

日川崎厚相が現状を視察し、現場に赴き、約一年にわたる紛争を続けている常盤市水道沈下問題の解決に向け、通産局の調停で、近く両者調印する見込みである。

縣下一の調理室 平一中自慢のもの完成

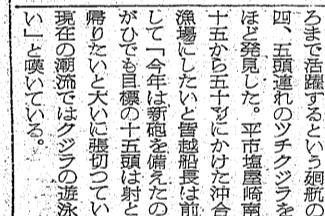
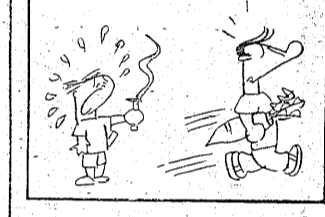
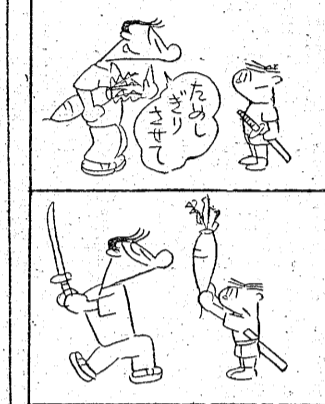
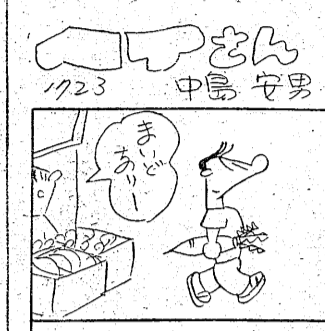
新築した平一中の調理室に、スツラと呼ばれる最新の調理器具が備え付けられ、視察に来た県教委職員が「県下一の調理室」として自慢を口にしている。



新築した平一中の調理室に、スツラと呼ばれる最新の調理器具が備え付けられ、視察に来た県教委職員が「県下一の調理室」として自慢を口にしている。

交通事故防止 座談会開く

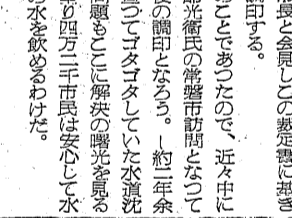
警察署、交通支隊、交通安全協会共催の交通事故防止座談会は十七日午後一時より同警察署に開催され、約六十名が参加して開く。同警察署内では、半期（一月十六日）中に四十三件の交通事故が発生している。昨午同席四十五件。



交通安全協会共催の交通事故防止座談会。約六十名が参加して開く。

一名即死、四名が重軽傷 万治炭礦で昨夕天盤が落下

十二日午後五時十分ごろ、常盤市山崎町山崎炭礦で、高さ約十メートルの天盤が落下し、一名が即死、四名が重軽傷を負った。



十二日午後五時十分ごろ、常盤市山崎町山崎炭礦で、高さ約十メートルの天盤が落下し、一名が即死、四名が重軽傷を負った。

十五頭捕獲が目標 クジラ船小名濱港へ

省立水産試験場水産部が、船小名濱港にクジラ捕獲基地を設け、捕獲目標を十五頭に定めた。



省立水産試験場水産部が、船小名濱港にクジラ捕獲基地を設け、捕獲目標を十五頭に定めた。

三縣荒し た賊挙る

近畿三縣（和歌山、奈良、三重）は、連日盗賊の横行が激しく、被害者が続出している。

幼女が重傷 はねられて

十三日午前、常盤市山崎町で、幼女が遊具で遊んでいるときに、はねられて重傷を負った。

七名が被害 野馬追祭りに

十二日の相馬野馬追祭りに参加していた七名が、馬に踏まれて被害を受けた。

平二小生ら ピラはがし

平二小の児童らが、校舎の壁紙をはがして遊び、校舎に被害を与えた。

敬父 蛭田清太郎氏様へ
敬母 蛭田清子氏様へ
敬兄 蛭田清一氏様へ
敬弟 蛭田清二氏様へ
敬弟 蛭田清三氏様へ
敬弟 蛭田清四氏様へ
敬弟 蛭田清五氏様へ
敬弟 蛭田清六氏様へ
敬弟 蛭田清七氏様へ
敬弟 蛭田清八氏様へ
敬弟 蛭田清九氏様へ
敬弟 蛭田清十氏様へ
敬弟 蛭田清十一氏様へ
敬弟 蛭田清十二氏様へ
敬弟 蛭田清十三氏様へ
敬弟 蛭田清十四氏様へ
敬弟 蛭田清十五氏様へ
敬弟 蛭田清十六氏様へ
敬弟 蛭田清十七氏様へ
敬弟 蛭田清十八氏様へ
敬弟 蛭田清十九氏様へ
敬弟 蛭田清二十氏様へ
敬弟 蛭田清二十一氏様へ
敬弟 蛭田清二十二氏様へ
敬弟 蛭田清二十三氏様へ
敬弟 蛭田清二十四氏様へ
敬弟 蛭田清二十五氏様へ
敬弟 蛭田清二十六氏様へ
敬弟 蛭田清二十七氏様へ
敬弟 蛭田清二十八氏様へ
敬弟 蛭田清二十九氏様へ
敬弟 蛭田清三十氏様へ
敬弟 蛭田清三十一氏様へ
敬弟 蛭田清三十二氏様へ
敬弟 蛭田清三十三氏様へ
敬弟 蛭田清三十四氏様へ
敬弟 蛭田清三十五氏様へ
敬弟 蛭田清三十六氏様へ
敬弟 蛭田清三十七氏様へ
敬弟 蛭田清三十八氏様へ
敬弟 蛭田清三十九氏様へ
敬弟 蛭田清四十氏様へ
敬弟 蛭田清四十一氏様へ
敬弟 蛭田清四十二氏様へ
敬弟 蛭田清四十三氏様へ
敬弟 蛭田清四十四氏様へ
敬弟 蛭田清四十五氏様へ
敬弟 蛭田清四十六氏様へ
敬弟 蛭田清四十七氏様へ
敬弟 蛭田清四十八氏様へ
敬弟 蛭田清四十九氏様へ
敬弟 蛭田清五十氏様へ
敬弟 蛭田清五十一氏様へ
敬弟 蛭田清五十二氏様へ
敬弟 蛭田清五十三氏様へ
敬弟 蛭田清五十四氏様へ
敬弟 蛭田清五十五氏様へ
敬弟 蛭田清五十六氏様へ
敬弟 蛭田清五十七氏様へ
敬弟 蛭田清五十八氏様へ
敬弟 蛭田清五十九氏様へ
敬弟 蛭田清六十氏様へ
敬弟 蛭田清六十一氏様へ
敬弟 蛭田清六十二氏様へ
敬弟 蛭田清六十三氏様へ
敬弟 蛭田清六十四氏様へ
敬弟 蛭田清六十五氏様へ
敬弟 蛭田清六十六氏様へ
敬弟 蛭田清六十七氏様へ
敬弟 蛭田清六十八氏様へ
敬弟 蛭田清六十九氏様へ
敬弟 蛭田清七十氏様へ
敬弟 蛭田清七十一氏様へ
敬弟 蛭田清七十二氏様へ
敬弟 蛭田清七十三氏様へ
敬弟 蛭田清七十四氏様へ
敬弟 蛭田清七十五氏様へ
敬弟 蛭田清七十六氏様へ
敬弟 蛭田清七十七氏様へ
敬弟 蛭田清七十八氏様へ
敬弟 蛭田清七十九氏様へ
敬弟 蛭田清八十氏様へ
敬弟 蛭田清八十一氏様へ
敬弟 蛭田清八十二氏様へ
敬弟 蛭田清八十三氏様へ
敬弟 蛭田清八十四氏様へ
敬弟 蛭田清八十五氏様へ
敬弟 蛭田清八十六氏様へ
敬弟 蛭田清八十七氏様へ
敬弟 蛭田清八十八氏様へ
敬弟 蛭田清八十九氏様へ
敬弟 蛭田清九十氏様へ
敬弟 蛭田清九十一氏様へ
敬弟 蛭田清九十二氏様へ
敬弟 蛭田清九十三氏様へ
敬弟 蛭田清九十四氏様へ
敬弟 蛭田清九十五氏様へ
敬弟 蛭田清九十六氏様へ
敬弟 蛭田清九十七氏様へ
敬弟 蛭田清九十八氏様へ
敬弟 蛭田清九十九氏様へ
敬弟 蛭田清一百氏様へ

時計はセイコー
根本
平2・電607

文房具
事務用品
紙製品
魁文堂書店
平市才館小路 電小売部 313番
電卸売部 1891番

生ビール
ソフトクリーム
不二屋
お食事のパートナー
平市中東通り八八六・二七五〇

敬父 蛭田清太郎氏様へ
敬母 蛭田清子氏様へ
敬兄 蛭田清一氏様へ
敬弟 蛭田清二氏様へ
敬弟 蛭田清三氏様へ
敬弟 蛭田清四氏様へ
敬弟 蛭田清五氏様へ
敬弟 蛭田清六氏様へ
敬弟 蛭田清七氏様へ
敬弟 蛭田清八氏様へ
敬弟 蛭田清九氏様へ
敬弟 蛭田清十氏様へ
敬弟 蛭田清十一氏様へ
敬弟 蛭田清十二氏様へ
敬弟 蛭田清十三氏様へ
敬弟 蛭田清十四氏様へ
敬弟 蛭田清十五氏様へ
敬弟 蛭田清十六氏様へ
敬弟 蛭田清十七氏様へ
敬弟 蛭田清十八氏様へ
敬弟 蛭田清十九氏様へ
敬弟 蛭田清二十氏様へ
敬弟 蛭田清二十一氏様へ
敬弟 蛭田清二十二氏様へ
敬弟 蛭田清二十三氏様へ
敬弟 蛭田清二十四氏様へ
敬弟 蛭田清二十五氏様へ
敬弟 蛭田清二十六氏様へ
敬弟 蛭田清二十七氏様へ
敬弟 蛭田清二十八氏様へ
敬弟 蛭田清二十九氏様へ
敬弟 蛭田清三十氏様へ
敬弟 蛭田清三十一氏様へ
敬弟 蛭田清三十二氏様へ
敬弟 蛭田清三十三氏様へ
敬弟 蛭田清三十四氏様へ
敬弟 蛭田清三十五氏様へ
敬弟 蛭田清三十六氏様へ
敬弟 蛭田清三十七氏様へ
敬弟 蛭田清三十八氏様へ
敬弟 蛭田清三十九氏様へ
敬弟 蛭田清四十氏様へ
敬弟 蛭田清四十一氏様へ
敬弟 蛭田清四十二氏様へ
敬弟 蛭田清四十三氏様へ
敬弟 蛭田清四十四氏様へ
敬弟 蛭田清四十五氏様へ
敬弟 蛭田清四十六氏様へ
敬弟 蛭田清四十七氏様へ
敬弟 蛭田清四十八氏様へ
敬弟 蛭田清四十九氏様へ
敬弟 蛭田清五十氏様へ
敬弟 蛭田清五十一氏様へ
敬弟 蛭田清五十二氏様へ
敬弟 蛭田清五十三氏様へ
敬弟 蛭田清五十四氏様へ
敬弟 蛭田清五十五氏様へ
敬弟 蛭田清五十六氏様へ
敬弟 蛭田清五十七氏様へ
敬弟 蛭田清五十八氏様へ
敬弟 蛭田清五十九氏様へ
敬弟 蛭田清六十氏様へ
敬弟 蛭田清六十一氏様へ
敬弟 蛭田清六十二氏様へ
敬弟 蛭田清六十三氏様へ
敬弟 蛭田清六十四氏様へ
敬弟 蛭田清六十五氏様へ
敬弟 蛭田清六十六氏様へ
敬弟 蛭田清六十七氏様へ
敬弟 蛭田清六十八氏様へ
敬弟 蛭田清六十九氏様へ
敬弟 蛭田清七十氏様へ
敬弟 蛭田清七十一氏様へ
敬弟 蛭田清七十二氏様へ
敬弟 蛭田清七十三氏様へ
敬弟 蛭田清七十四氏様へ
敬弟 蛭田清七十五氏様へ
敬弟 蛭田清七十六氏様へ
敬弟 蛭田清七十七氏様へ
敬弟 蛭田清七十八氏様へ
敬弟 蛭田清七十九氏様へ
敬弟 蛭田清八十氏様へ
敬弟 蛭田清八十一氏様へ
敬弟 蛭田清八十二氏様へ
敬弟 蛭田清八十三氏様へ
敬弟 蛭田清八十四氏様へ
敬弟 蛭田清八十五氏様へ
敬弟 蛭田清八十六氏様へ
敬弟 蛭田清八十七氏様へ
敬弟 蛭田清八十八氏様へ
敬弟 蛭田清八十九氏様へ
敬弟 蛭田清九十氏様へ
敬弟 蛭田清九十一氏様へ
敬弟 蛭田清九十二氏様へ
敬弟 蛭田清九十三氏様へ
敬弟 蛭田清九十四氏様へ
敬弟 蛭田清九十五氏様へ
敬弟 蛭田清九十六氏様へ
敬弟 蛭田清九十七氏様へ
敬弟 蛭田清九十八氏様へ
敬弟 蛭田清九十九氏様へ
敬弟 蛭田清一百氏様へ

