

# いわき民報

発行所 三六町 三民社  
電話 381  
編集部 382  
広告部 1222

雨の日の御用意  
ホカヤ  
各種取捕  
ホカヤ

## 全国區選舉も深刻 平に石黒候補進出

### 責任者に坂本市議、猛運動展開

参院選は漸くたけなわとなり、地方区は三浦、大河、石黒、平の進出が最も注目されている。石黒候補はもとより、平候補も、責任者に坂本市議、猛運動展開。責任者は坂本市議、猛運動展開。責任者は坂本市議、猛運動展開。

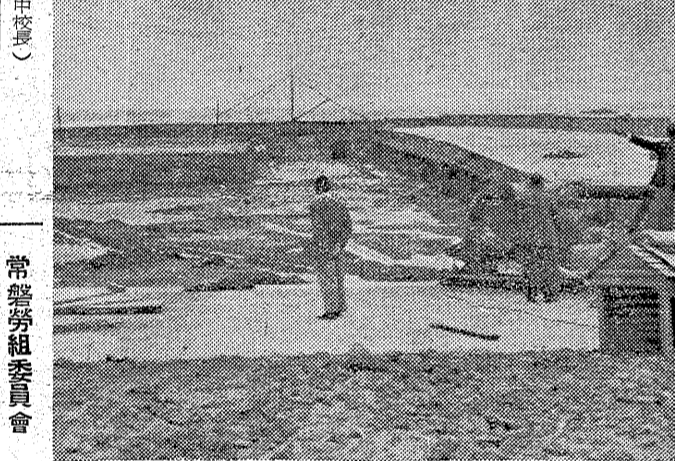


## 夏期手当一千圓 勿来の自労組で要求

勿来市自由労働組、組合員は約六〇〇人。組合員は約六〇〇人。組合員は約六〇〇人。組合員は約六〇〇人。

### 七十七銀行前に移轉 驛前卅米道路使用の露天商

平野三米道路に店を出して、平野三米道路に店を出して、平野三米道路に店を出して、平野三米道路に店を出して。



### 来月に船が出入 沼の内漁港に水入れ

平野沼の内漁港は昨年の通り、平野沼の内漁港は昨年の通り、平野沼の内漁港は昨年の通り。

### 常盤労働委員会 婦人學級

常盤労働委員会、婦人學級。常盤労働委員会、婦人學級。

### 海の記念日中心に 磐城市体育祭打合せ

磐城市体育祭打合せ、海の記念日中心に。磐城市体育祭打合せ、海の記念日中心に。

### さのう落雷で停電

さのう落雷で停電、さのう落雷で停電。さのう落雷で停電、さのう落雷で停電。

### 川前に落雷 納屋を焼く

川前に落雷、納屋を焼く。川前に落雷、納屋を焼く。

### 六萬七千八百石増 今年産米集荷豫定數量

今年産米集荷豫定數量、六萬七千八百石増。今年産米集荷豫定數量、六萬七千八百石増。

### 磐城市社教 委員を決定

磐城市社教委員を決定、磐城市社教委員を決定。磐城市社教委員を決定、磐城市社教委員を決定。

### 小名濱公民館 婦人學級

小名濱公民館、婦人學級。小名濱公民館、婦人學級。

### 天気が晴 物見カ

天気が晴、物見カ。天気が晴、物見カ。

## 7月15日まで 全店中元大賣出し

# 大黒屋

☆全店メリヤス肌着の大奉仕  
☆全店既製品の特賣會☆  
☆全店プリント服地の奉仕☆  
☆純白生地新安値発表☆  
本店ゆかた500反新安値ノ

500圓均一福生ゆかた 夕浪ゆかた  
辨天ゆかた 千代姫ゆかた  
☆ひとえ帯250圓均一

衣料の連鎖店  
大黒屋  
平本店 平母店 金坂店  
小名浜店 湯本店

御贈答用品の御用命はぜひ

いわき民報

小名濱吟社 加藤香風選

新妻を懐かせて置け... 正行... 正行... 正行...

菅原一宇選... 五香... 利英... 正行... 正行...

政治界の酒の肴... 正行... 正行... 正行...

御所蔵家... 平市銀座通り酒... 平市銀座通り酒...

涙す... 二二二日後には刑場の輝... 二二二日後には刑場の輝...

水田養鯉... 田圃期とも反転... 田圃期とも反転...

つり使い... 結核菌は... 結核菌は...

平釣友會... あす總會... 平釣友會...

松月の喫茶... 平市銀座通り... 平市銀座通り...

観光石城案内... 石城部内の歴史... 石城部内の歴史...

水田養鯉... 田圃期とも反転... 田圃期とも反転...

涙す... 二二二日後には刑場の輝... 二二二日後には刑場の輝...

天 真の風... 菅原一宇選... 菅原一宇選...

政治界の酒の肴... 正行... 正行... 正行...

御所蔵家... 平市銀座通り酒... 平市銀座通り酒...

涙す... 二二二日後には刑場の輝... 二二二日後には刑場の輝...

水田養鯉... 田圃期とも反転... 田圃期とも反転...

涙す... 二二二日後には刑場の輝... 二二二日後には刑場の輝...

眼科 明雲堂 創業30周年記念謝恩特賣... 1割4引... 1.5割4引...

岡田筆店 万年筆は専門店... 福山 ハンドバッグ...

松月の喫茶 新館 23日正午開店! 階上洋食部 階下喫茶部...

松月の喫茶 新館 23日正午開店! 階上洋食部 階下喫茶部...



