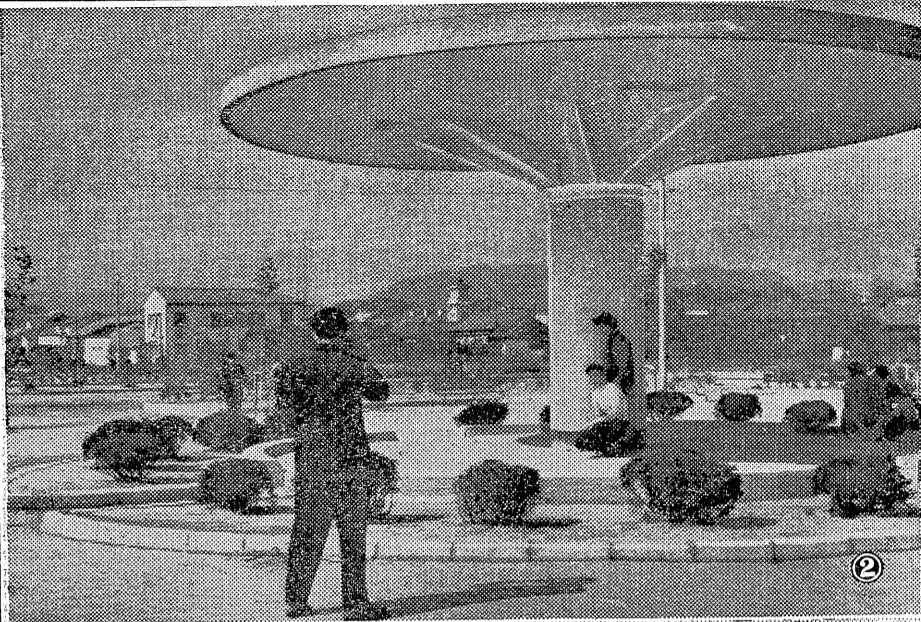


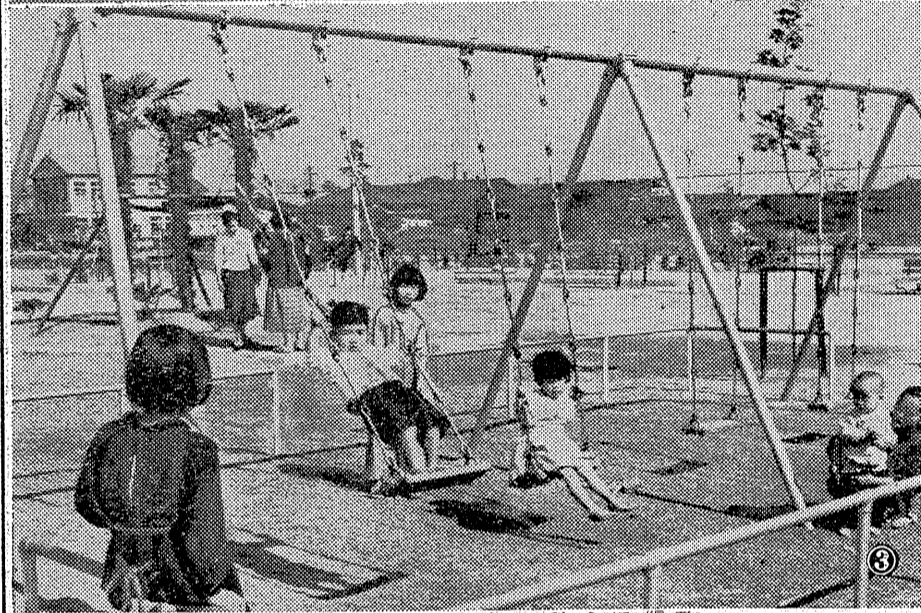
土曜特集



②



①

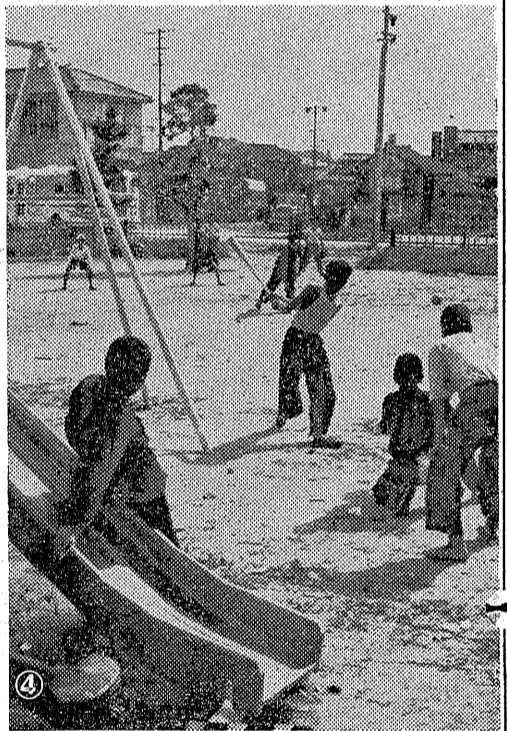


③

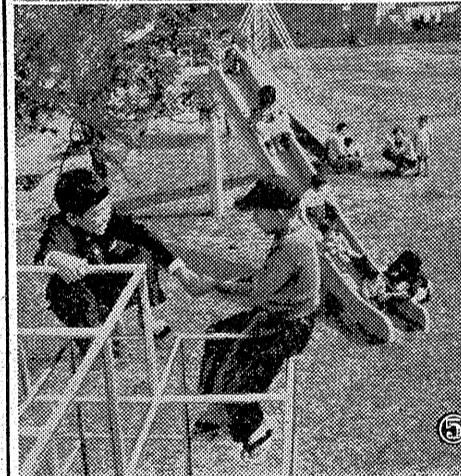
たいらの児童公園

ユートピアまはにかないまでも、都市を住みやすい安楽なものにするには、緑地の開発が重要である。遊園地が必須とされ、今後新たに設計される都市はともかく、既存の都市では都市計画もなければ、少しの空地も見つけて公園の設置を頭を悩ませている。

土地がますます高くなる中、旧平市内では、都市計画は「カマ」を入れ、緑地帯として駅前から



④



⑤

消防署に連なるグリーンベルト、梅ヶ町、丹後、仲間と小太郎町の商業地との美しい景観を創出している。既存の児童遊園地を新設する予定である。

この地の子供達も、緑地帯に浴する小規模ながら、百輪車、観音車、ボート、ローラースケート場、飛行機を備え、ブランコ、スプリングなどの施設も、旧市内一画(一画)の公園も大きく採られる予定である。

百輪、月見町七丁目、新田前(ガス会社裏)、六百坪、佃町百坪、小太郎小路五百坪、三福公園六百坪、童子町五百坪、並の前四百坪、尾千町七百坪、田町四百坪と合計十一万九千坪あり、それぞれスプリング、ブランコ、シーソーの施設の外空地を持つて子供達のごまき遊び場となっている。

整備された遊園地が秋の心地よい陽射しを浴びて毎日多くの子供達に利用されているが、無理な加算のかゝる大人達がいたずらな利用しているのは遺憾ない。また、公園住宅や鉄北地区にも、施設がないなどの指摘もあるが、近隣

女前の池、梅ヶ町、丹後、仲間町をはじめ五箇町、正内町地内四カ所に新設を予定されている。

特別に下荒川地内に計画されている平運動公園は、園地的なものとして注目を無めていたが、現在の旧市内一人当たり〇・五坪(〇・五坪)一畫(一畫)の公園も大きく採られる予定である。

写真説明

- ① 夢を乗せてきまうもまた飛行機はめぐる。(松ヶ岡公園)
- ② これは大人の夢の場所、貴族堂はアベックに専ら利用されているようだ。
- ③ 松ヶ岡に次ぐ広さを持った小太郎町公園は新装なり常に発展する平市のシンボルである。
- ④ 水洗便所まで備えた遊園地は空地も多く、整地もめきめきとして野球などでもできる。(孝ノ前)
- ⑤ せまいながらも施設の整備された佃町遊園地。

祝 第1回四大学(早大・京大・東大・法大)OB聖球リーグ戦

10月20日 於市営球場

<p>土木建築請負 志賀組</p> <p>一般木材石材販売 志賀材木店</p> <p>志賀昭美 平市四軒町17 電1169</p>	<p>優秀な技術 迅速な納期 適正な価格 印刷一般</p> <p>加納活版所</p> <p>平市榎町 電四〇九</p>	<p>保健の御相談には是非</p> <p>仲見世薬局</p> <p>平市榎町仲見世街 電一八六六</p>	<p>飯野八幡宮</p> <p>OBリーグ大会副会長</p> <p>飯野盛男</p> <p>平市八幡小路 電四四四</p>	<p>公認 鯨岡洋裁学院</p> <p>畑和夫</p> <p>平市榎町二二三 電一八二〇</p>	<p>新感覚の洗練された 名刺・ハガキ・事務用紙の印刷物は</p> <p>常磐印刷所</p> <p>平市公會堂前 電二四六</p>
---	--	--	---	--	--

