



豊作で品質とも良好 一割増の六十万貫 これから長十郎、廿世紀

名産石城梨、好天候続きのため生育も味も良好で、昨年より一割増の六十万貫が採れた。

近地区産梨改良協議所の調べによりますと、石城の梨の生産地は平、好朝、小川など約八十町歩に達し、そのうち約半数が現在市販されている。梨の品質は、青龍、石井早生、青龍などの小粒のもの、残り九割は今年下旬から中旬の長十郎と廿世紀などとなり、現在出荷している梨は、昨年より一割増の六十万貫を採れた。

今年採れた石城梨は、好天候続きのため生育も味も良好で、昨年より一割増の六十万貫が採れた。石城梨の品質は、青龍、石井早生、青龍などの小粒のもの、残り九割は今年下旬から中旬の長十郎と廿世紀などとなり、現在出荷している梨は、昨年より一割増の六十万貫を採れた。

戦後十七年の歩

住吉屋支店



遺産は看板だけ 鉄筋三階建造

若い人は知らないと思うが、戦前の住吉支店は三米道と一ノノカで、売子の給路も出ていた。戦前の、一ノノカ、今も自動車駐車のところ。木造四階建て(延四百五十坪)の旅館だった。ところが戦後の九月、前から強制疎開で取り壊しになり、住吉町の仲原に付すの借家で鉄筋の立売りを建てた。



今年採れた石城梨は、好天候続きのため生育も味も良好で、昨年より一割増の六十万貫が採れた。

千七百二十貫に 種アワビ養殖目標決る

種アワビ養殖目標決る

今年採れた石城梨は、好天候続きのため生育も味も良好で、昨年より一割増の六十万貫が採れた。種アワビ養殖目標決る。



株ざんまい

株ざんまい 利喰売で高底まちまち 根本さんら表彰 中小企業大会

市況

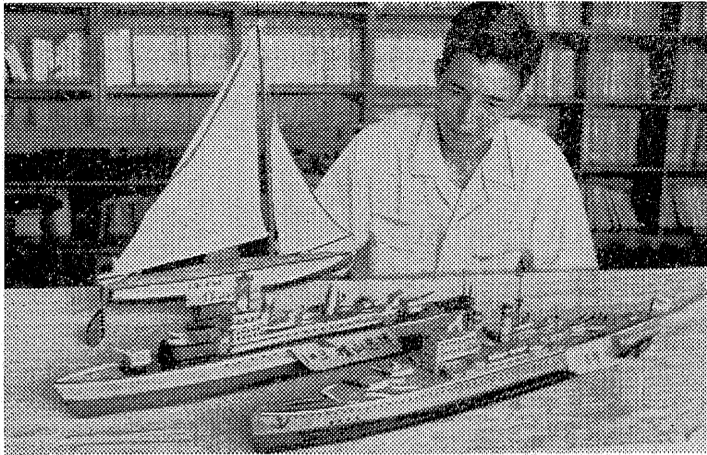
魚類

Table with market prices for fish and other goods. Includes items like 魚類, 野菜, and various types of beans.

平館 前売開始 18日から堂々公開!! 総天然色

Advertisement for various services including時計店, クリーニング, シキボウメリヤス, and たからわね.

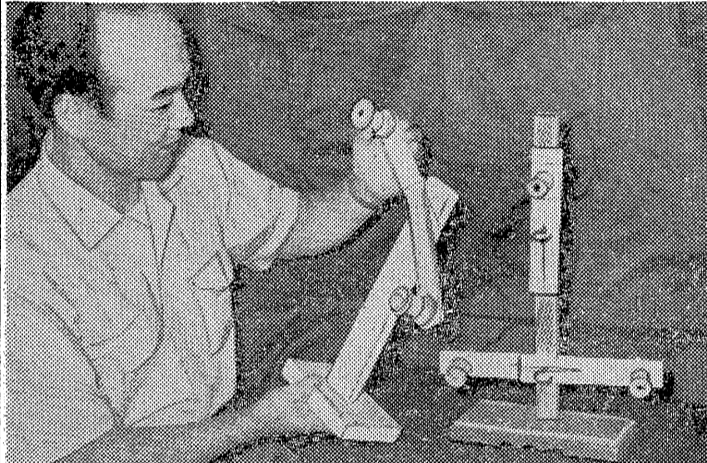
Large advertisement for Singer sewing machines and other products, including 吸音テックス, 味覚の..., and 祝八幡神社祭典.



自衛艦雪風
戦艦パンガード
ヨツト
(平第二中学校)

一年 横山 忠博
一年 高城 健
一年 作山 義雄

夏休み中の本人の自由研究と造形意欲に任せておいたが、それぞれの船の特徴もつかんで作り、モーターで動かせる様になっている。科学教材としても、子供の夢を満足させる点でも良い作品と思う。(高萩区工主任)



糸巻取器
(平第一小学校)

六年 山崎 忠一
吉田 康一

この糸巻器はカタン糸巻の木管と木片の応用で作られている。着想の良い実用品で、身近なもの・物理的な利用法を考えた良い作品である。(佐々木教諭)



巣箱
(平第三小学校)

五年 鈴木 美智子

夏休みの自由研究で、自然木の中にも調和を保ち全体のバランスもよく、作品は全部小鳥の巣として利用でき。(半谷教諭)

夏休みの作品集



ビニール編物製品
(平第一中学校)

夏休み中の8月4日・会学年の女生徒の希望者50名を学校に招集し・校内でビニール編物講習会を開いた。歌わりながら編んだ生徒の作品。実用的な手芸品には生徒も真剣に取り組む・3-6時間の短時間の講習でこんな立派な製品が生れたのは・趣味と実用を兼ねた所産と思う。市販品より丈夫だし・型も良く出来ている。生徒達の手で全部仕上げたという点で・成果を上げ得たと感している。(須藤教務主任)

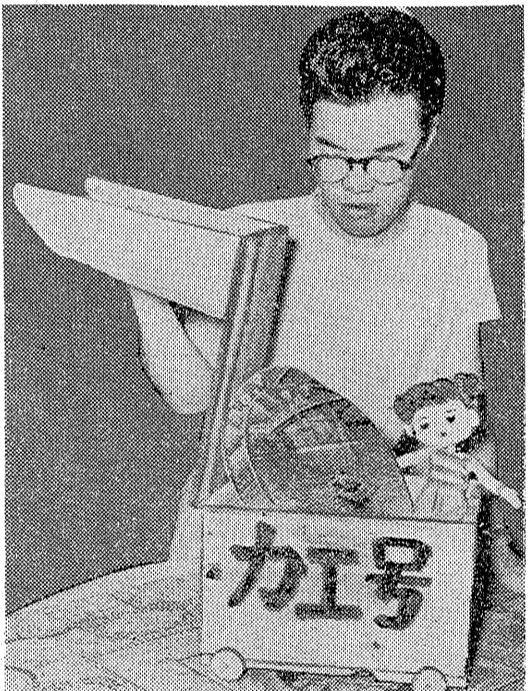
土曜特集



カーテン
(平第三中学校)

三年 藤倉 久子 洋服

このカーテンは端切れを集めて縫い合せ、南極のペンギンをあしらった思いつきが素朴・無邪気で明るい感じの作品・生徒の苦心のあとが全体に見られる。(家庭科秋山教諭)



手押し車
(平第二小学校)

六年 田巻 秀雄 ども

にでもある木箱を利用したもので・手押し車になつているので幼児の歩行補助器として用いられ、またフタを開けば・おもちゃ箱ともなる子供らしい着想の作品である。(多田井教諭)

観光いわき名所めぐり

美しいガイドが案内するロマンスカーで絵の旅・詩の旅・夢の旅!!

9月15日から11月24日まで
(毎日曜・祭日運行)

- ★お1人様でも...お家族連れでも...団体旅行でも...どうぞお気軽にご参加下さい(乗車券は前売いたします)
- ★40名様以上の団体には平日でも運行いたします
- ★申込みは常磐観光社・常磐交通各営業所・日本交通公社

会費
大人...270円
小人...200円
但しバス代のみ・昼食はご持参のこと・雨天の場合は中止致します

常磐観光社
常磐交通自動車株式会社内 電話2200-2

★平駅前(九時三十分発) 沼の内(平)見学二十五分 (一宮前)見学六十分 (屋敷)江名中の作(小名浜)見学十分(勿来)見学五分(勿来)見学五分(勿来)見学五分(勿来)見学五分(勿来)見学五分(勿来)見学五分(勿来)見学五分(平)十五時着

ごあいさつ

毎度お引立を賜り厚く御礼申し上げます
山徳ホテルは 大広間を含めた二十八部屋に大浴場を備え 皆様方が何時も家庭的な雰囲気でも...気軽にしかも安くお泊り頂けるよう努めて居ります
何卒今後とも旧に倍するお引立の程お願い申し上げます

山徳ホテル
平市尼子町(平専売公社前)
電話1730・1859番

女中さん入用
20才から
35才まで
2名

秋

涼風とともに日一日と和服姿が目立ってきました
三井では新柄と良い品を豊富に取揃えましたからぜひ一度ごらん下さいませ

三井呉服店
平市三丁目 電話284 1248

映画



すがお集団作品、淑女夜河を渡る

脂粉の巷 享楽の絵図

淑女夜河を渡る

問題「名古屋の西と東」映画化
小説
形勢の二千万円を先手に一旗
あつちと故郷から名古屋に出た
漁師の「勇次郎」(大木)は地



最後の脱走

敵機が満ちた動員された女学生部
隊は共軍入隊の奮闘として徴
用された。病室は空軍重傷中尉

女狐屋敷

深山を暴走する悪魔、犯人とい
われた芸者屋敷が自壊した。これ
らの事件は新興警察小説の教習

七人の無頼漢

狂恋女師匠
松竹京東映
画、倉橋良介監督作品。水原真

ふり袖太鼓

一門再興を期す九州地帯の酒場
鉄之助(大川)は武士となり
男衆の美少女百合(美空)を



映画は大映
8日封切
花の白虎隊
会津落城のかけに咲いた
哀しくも美しい悲恋物語

涙の花道
中村芝雀 中村智津雄
さが三智子 山田五十鈴
8 9 10 ナイトシヨウ 東映

新人社員
森繁久彌 高島忠夫 新倉美子
杉葉子 暁テル子 柳家金語楼
9 10 11 ナイトシヨウ 世界館

コヒーカレ たかき
バンザイ! 今日からサラリーマン!
だが...?

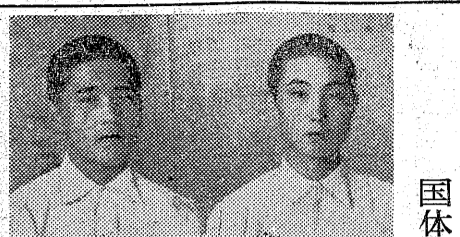
恒例 月見だんご
十五夜(新九月八日)
一組・一〇〇円・一五〇円
予約 承り中
ぴんぽんキキ 松月堂
電206・2206

貸家 事務所、店舗に付随
女子 事務員や多少経験ある方
生花 (主婦) 盛花、投入教授

十月八日開催に決る 四横綱など総勢八百名

日本相撲協会、ハネ立ちする。は日相撲協会主催の日本相撲協会。開催期は十月六日、七日の二日間。場所は、平野市平野町。...

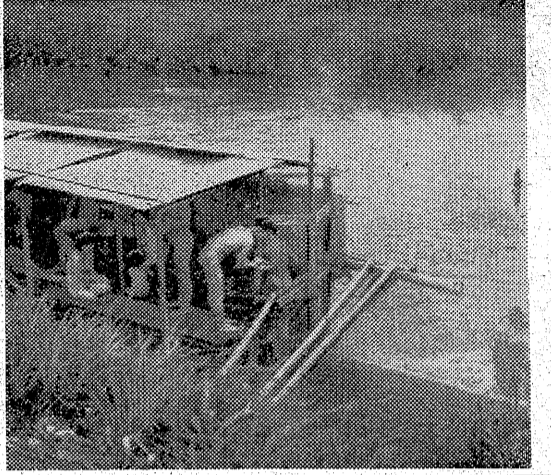
湯本高校が初出場 国体剣道東北大会へ



湯本高校が初出場、国体剣道東北大会へ。三名も出している。今年八月の黒田国体大会は、第二回大会で、...

勿来排球大会 十五日開催

勿来市体育協会主催の第一回排球大会は十五日午前九時から、...



内本市の野天風呂は、歴史的な温泉。温泉の湯質は、鉄分、硫酸、...

平の商店主、朝湯会つくる 毎朝、野天風呂で雑談

平の商店主、朝湯会をつくる。毎朝、野天風呂で雑談。市内の野天風呂は、歴史的な温泉。...

あす十五夜 遅くなつて満月か

明日八月は仲秋の月。十五夜は、八月十五夜。満月は、八月十六夜。...

木炭去年より百円高

豊作による生産意欲減退が原因。木炭は去年より百円高。豊作による生産意欲減退が原因。...

Public notice (公衆公告). Includes information about lost items, property, and administrative matters.

Notice regarding transportation eligibility (運転合格者). Lists names of individuals who have passed the exam.

Notice regarding the loss of a wallet (手提金庫盗難). Provides details about the missing items.

Notice regarding a banquet (飯沢とし). Details about the event and contact information.

Advertisement for 'Women's Staff' (女子社員) recruitment. Lists requirements and contact info.

Advertisement for 'Spirit Neurology' (精神神経科開設). Details about the clinic and its services.

Advertisement for 'Matsura Hospital' (松村病院). Provides location and contact information.

Large advertisement for 'School Uniforms' (通学服) from 'Hokuya' (ほかや). Includes details about uniform types and prices.



FMC混声合唱団 平混声合唱団

あす 磐女高で合同演奏会

文部省 県教委事務
局 平市教委事務
局 平混声合唱団
共催 NHK
いわき民報社後援
のFMC混声合唱団
の演奏会は 賛助
出演の平混声合唱
団との合同演奏
会を兼ね八日前午
十時から二回にわ
たり磐女講堂で
前者八十名が豪華
プログラムを開演
する。午前十時か
らは中高生対象で
午後一時からは
一般。来平するF・M・
C合唱団は指揮者
高野広治氏のもとに創立
されたアマチュア合唱団で
二十二年から県合唱コンク
ールで十年連続優勝し 東
北代表として数回全日本合
唱コンクールに出場。三十
年変名古屋で行った全国コ
ンクールに三位三十一年度
東京大会には二位を獲得す
るなど全国的にも有名な合
唱団で 三十一年には県優
良文化団体として表彰をう
けている。

メンバーは五十名
なおこの日は地元
のアマチュア合唱
団平混声合唱団
(指揮遠藤健氏)
も賛助出演し福島
平混声合唱団の合同
演奏があるなど
近來にない盛況と
前評判が高い。会
員費百円。

【曲目】

アベマリア マリ
アの子守歌 日本
民謡集(秋田おほ
こ 大島節ほか)
セレナーデ スペ
インセレナーデ
ブガワンソロ
ラ・クンパルシー
ター パラ色の人生 アイ
ラブ・パリ 六つの野外歌
曲(みどりの野外歌曲 想
いの谷ほか) ミサリエス
・サンクティフィカトウス
(主よ憐み給え神よ憐み給
え 神に栄光あはれ) 合同
合唱はハレルヤコーラス

【写真はFMC混声合唱団
の練習風景】

正しい犬の飼育方法

必ず繋ぎましょう

動物を理解する

最近、しきりに犬にかまれた話を
耳にしますが、結局これは飼主が
正しい犬の飼育方法をしていない
ため起きた事件です。本物の愛
犬家とは、犬に対して深い愛情を
持ち、動物としての本能(本性
)をよく理解された上で、確
かりとした飼育目的を認識してか
ら愛犬を飼われる人のことで
す。なかでも一番大切な飼育目的
の含めない、それこそ愛犬と愛犬
にかまるとは、子供が可愛がるか
らか、子供が可愛がるか、または
犬の飼育を直して頂くか、または
犬の飼育をやめるか、毒害防
止の点から、また可愛い犬のた
めにも大切なことですよ。

主人に忠実な犬

犬という動物は、主人に対し
て、極めて忠実な動物です。

動物と比べてならないほどの場所や他人の迷惑にならない場 所を確保し、その反面、他所で排泄をさせるべきです。 人への動物や言葉に対しては、これも飼主としての大きなエチ カを犯す行為です。このように、愛犬を飼育する人は、人間の方 面から、たまたま狂性動物に なると、愛犬を飼育するべきで ない、危険な動物もある、おとな い犬でも、往々にして強性を 発揮することがありますので、 必然的に犬は繋いで飼うべきだ と考える必要はないわけでは ありません。こんなことは誰しも知 っていることですが、ただ実行され ていないのが現状です。今、今 夜からでも実行してください。

一日中繋ぐは禁物

ただ一日中犬を繋いでおくことは
犬の健康上よろしくありません。朝
夕の散歩には犬がくさりをつけて
犬を野外に出してあげれば、犬の
健康も保てますし、犬は習性的に
用便をします。しかし、飼主は公共



犬は習性的に用便をします。しかし、飼主は公共

生活のメモ帳

秋の料理

栄養士 鈴木 玲子

栄養料理の本質は調和された
食品を上手に使う事にあります。
サントイツチには有油野菜を
入れ、少量のパセリか人参の
新芽をまきまきのみみみ、
ビタミンB・Aをとって夏や
せを回復させ、冷たい秋風の振
抗力をつけることになりまし
す。夕食にはさつぱりした物を好
みます。ですから、どうしても
動物性蛋白が欠乏し易いので

各地の番組

△内本市 第一アーク「福・大
一」(9月7日)
△岩間町 地獄の戦線「暴方
」(9月7日)
△平井町 与次郎時代「十
」(9月7日)
△磐梯町 朝陽の花嫁「朝陽の
」(9月7日)
△磐梯町 朝陽の花嫁「朝陽の
」(9月7日)
△磐梯町 朝陽の花嫁「朝陽の
」(9月7日)
△磐梯町 朝陽の花嫁「朝陽の
」(9月7日)
△磐梯町 朝陽の花嫁「朝陽の
」(9月7日)

日本犬登録 日本シエパ 協会役員会

協会の役員会... (9月7日)
協会の役員会... (9月7日)
協会の役員会... (9月7日)

民衆映画案内

△平井町 第一アーク「福・大
一」(9月7日)
△岩間町 地獄の戦線「暴方
」(9月7日)
△平井町 与次郎時代「十
」(9月7日)
△磐梯町 朝陽の花嫁「朝陽の
」(9月7日)
△磐梯町 朝陽の花嫁「朝陽の
」(9月7日)

今晩のラジオ

九・二五 浪花節
九・四五 男の一生女の一生
九・五五 トリイの電話
六・〇五 人気歌手ヒット曲
六・二〇 花春アワー
七・一五 フンダフルお嬢さん
七・三〇 右捕物帖
八・〇〇 今週のお話ベスト
八・三〇 福助の立体劇場
九・〇〇 浪曲歌合戦

各地の番組

△内本市 第一アーク「福・大
一」(9月7日)
△岩間町 地獄の戦線「暴方
」(9月7日)
△平井町 与次郎時代「十
」(9月7日)
△磐梯町 朝陽の花嫁「朝陽の
」(9月7日)
△磐梯町 朝陽の花嫁「朝陽の
」(9月7日)

日本犬登録 日本シエパ 協会役員会

協会の役員会... (9月7日)
協会の役員会... (9月7日)
協会の役員会... (9月7日)

飼犬を繋ぎ事故を防ぎましょう!

小野寺家畜診療所

獣医師 小野寺 昂
平市四軒町 電話五五五

日本警察犬協会

支部長 吉田 定雄
支部長 岸田 定雄
理事 猪 崎
平市十五丁目

土佐犬福島県連合会

理事 猪 崎
平市十五丁目

日本シエパード犬登録協会

支部長 三野 崎
副支部長 妹 尾 金 平 郎
同 馬 目 敏
実行委員長 塩 坂 敏 夫
幹事 塩 坂 敏 夫

久野金物店

畜犬用具
各種取揃
平市三丁目駅前大通
電話 一四八番

矢ヶ崎犬猫医院

獣医師 矢ヶ崎 有 信
平市鎌田 電話(四)二七五

1 自分の占有する場所以外にどこに畜犬を放し飼いはしない
2 道路や公園その他公衆の集合する場所に畜犬を出すときは必ず綱や鎖をつけて連行する
3 公共の場所を汚し又はゴミ箱を汚すなど環境衛生の向上と市街の美化を阻むような行動をさせない
4 予防注射は必ず受けるようにする
5 かまれたときは直に保健所に届出ること