

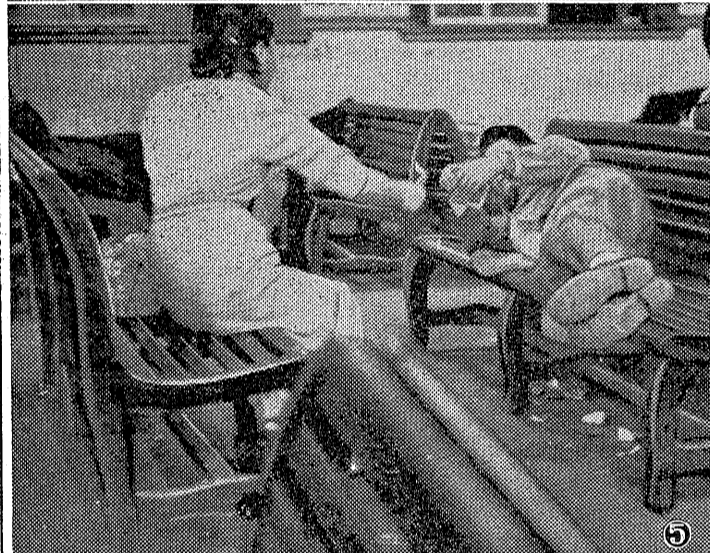


④



①

立曜特集

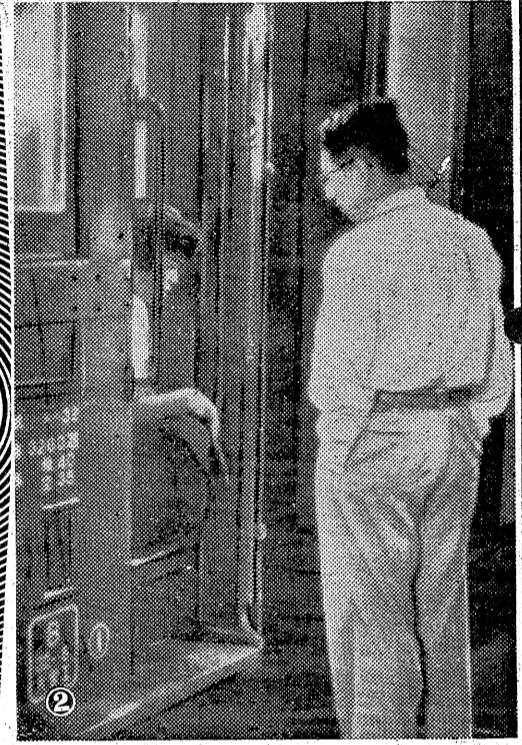


⑤

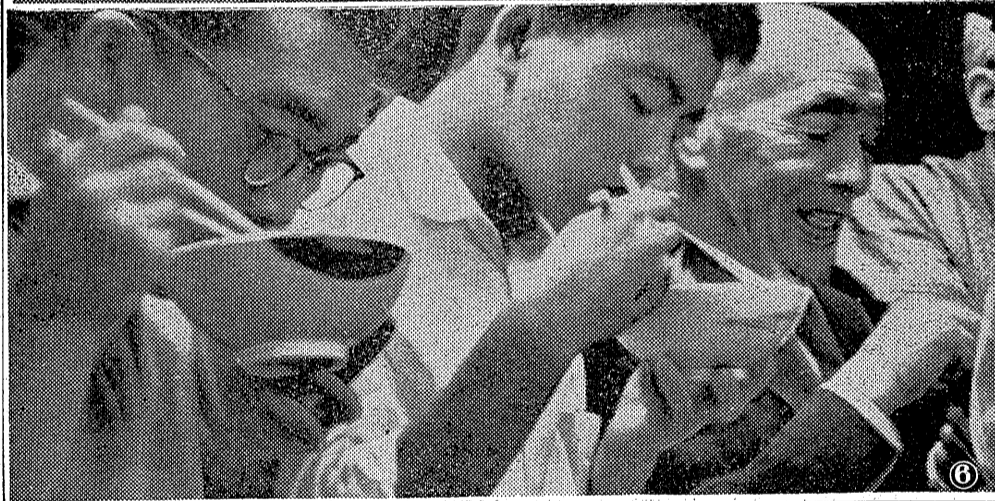


③

あなたは狙われている



②



⑥

夕旅の脚はかき捨て、夕まで昔の
教訓とに便乗して、いゝ空になつて
いたるも大空、いゝ何処かで誰
かが見ているのです。こゝまで
くれば安心な夕空をへつて
フルサをしないのが賢明、交通の
便があれば誰でも利用するの、当然
然のこと、遅く離れた夕空も
油断は禁物、昔の教訓は通用し
ないと風評を待たず、先ず問
違はない。今の刑事、民事問題
のレッキとした証拠が写真なり
カメラが一撃に一寸も普及した現
今では誰か、無意な夕空も、茶
目、気や好奇心からあなたの方の生
態を覗きつゝいるか分りませぬ。
まさか写真さしつゝけられてこれ
は、私ではない、夕空のせいでは
できません。夕空のせいでは
いけません。平然の乗客の生態を
一・四の明るく、夕空を覗いた
写真特集が、夕空の生態を映して
ば、あなたは、夕空のせいでは
れて、夕空の教訓になれば、カメ
ランの本意です。

写真説明

- ① 夕方のラッシュ時の駅前はあわ
たしい中にも、田園都市らし
い至極のんびりした一面もある
- ② チョイチョイ終列車に見られる
哀愁の場、哀愁映画のワンカッ
トにとり入れたら好評サクサク
おもしろい
- ③ 待合室のひびく待合室はな
おもしろい
- ④ 雑踏のなかでひと眠りするの
地よき、いたたけない趣味です
- ⑤ ひととき客が去り、夜十二時
頃ともなると、待合所は不気味
な静けさにかえり、こんなこと
やかな情景をかもして出す
- ⑥ つかしてみれば、味のわかる
ようにすれば、旅行も一人前と
いえる。五分間のわずかな時間
に三杯も平気な乗客もあること
(七時四十分青森行夜行)

ゆかた
西川のかや
各種豊富取揃え
西川のかや特約店
ゆかた屋呉服店
平市一丁目 電117

完全な戸締りは
アナタの財産を守ります
木造・鉄筋・プロックに
店舗・事務所・倉庫・ガレージ・工場に最適
【御覧上写真は別冊見一】

ハンドルなしで手で軽く
信用高めで美しく

一番調子の良い
文化シャッター

日本文化シャッター株式会社
福島県総代理店
会津若松市博労町4-6 井上重兵衛 電話 825
東京本社 東京都台東区浅草橋町13(タイガビル)
電(85)0064-3763

夏のお召しものと
単帯
特選ゆかた
新柄追加発表

高級呉服と実用衣料
かみや
★平市2丁目 電256-2014
★小名浜店 竹町 電1046

