

いわき民報

発行所 三六町田平
いわき民報社
電話 381
郵便 122
専任 122

木材百貨店
一級建築材 建築材 ペニヤ板類
銘木 秋田杉 津島松 木毛板
ワシ材 米材 車輪材 枕木 電柱 坑木
丸一材木店
平市五丁目電二九〇
丁電話五五六・販売部電話二六二

外国往來船の許可申請

磐城丸と福島丸

外国の港に出入出来る

漁業の近代化に伴い、漁船が大型化して来たため、マシロを越えて遠く西太平洋及び印度洋へ向う漁船が多くなり、今までのように国内を中心とした漁業経営から国際漁場の進出が行われるようになって来たため、警備水産試験場と小名浜水産試験場では、指定船隻(磐城丸(四七五)と水産実習船福島丸(二二二))の船隻をいつでも自由に外国の港に出入出来るよう新年度から、外務省「外国往來船」に指定許可の申請を行うべく準備を進めている。

外国を視察出来る

水産高生らには福音

従来磐城丸と福島丸が外国に入港した場合は、漁獲物の検査が完了したとき



菜種咲き初む

【写真は咲き初めた菜の花 平市草野にて今朝撮影】

●立春入つて以来、最高気温十六度になり、最低は二十日の氷点二度八分と急激に下るなど、このところ恐慌不安定な天候の相模にも似た落着かない天候が続く。春を待つ人の心をいらいらさせているが...

水戸で演芸を披露

常磐キヤラパン観劇に行く
警備水産試験場、年中行事。かき菜園の野外舞台で新事(一)である水戸漫遊キヤラパン作「じやんがらやし」(辰野園)は第一観劇の廿四日(土)のおどりや歌で披露する。...

果樹研究会結成

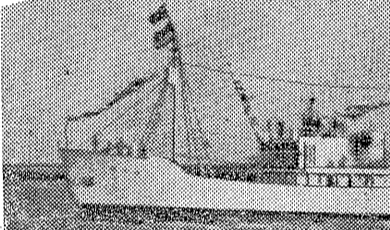
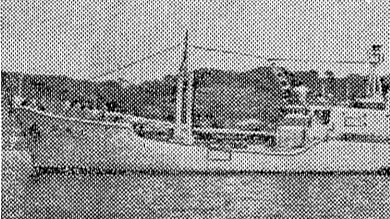
勿来市藤原、勿来地区農政課長梅澤所の肝入りで、二十一日朝公民館で勿来市果樹研究会が結成された。これは市内の果樹栽培者四十名で組織、今冬農政課長、技術指導員、資材の共同購入、改選を行い、執行委員長に藤川豊と組織の力で栽培の安定を図るとともに、選出された役員は、執行委員長 藤川豊(福社)

農村経営の合理化

農村経営の合理化、講演会と座談会開催
これからの「農村経営の合理化」について講演会と座談会をこのように開催致します。皆様お誘い合せ御来会を歓迎致します。

学生帽のアンケート

タイピスト生徒募集
▽普通科六ヶ月夜間部時々マシロ速成科三ヶ月マシロ規則書
◇締切三月十日
平市田のり印刷製本部 電話二〇四
栄タイピスト養成所



水戸で演芸を披露

常磐キヤラパン観劇に行く
警備水産試験場、年中行事。かき菜園の野外舞台で新事(一)である水戸漫遊キヤラパン作「じやんがらやし」(辰野園)は第一観劇の廿四日(土)のおどりや歌で披露する。...

果樹研究会結成

勿来市藤原、勿来地区農政課長梅澤所の肝入りで、二十一日朝公民館で勿来市果樹研究会が結成された。これは市内の果樹栽培者四十名で組織、今冬農政課長、技術指導員、資材の共同購入、改選を行い、執行委員長に藤川豊と組織の力で栽培の安定を図るとともに、選出された役員は、執行委員長 藤川豊(福社)

農村経営の合理化

農村経営の合理化、講演会と座談会開催
これからの「農村経営の合理化」について講演会と座談会をこのように開催致します。皆様お誘い合せ御来会を歓迎致します。

学生帽のアンケート

タイピスト生徒募集
▽普通科六ヶ月夜間部時々マシロ速成科三ヶ月マシロ規則書
◇締切三月十日
平市田のり印刷製本部 電話二〇四
栄タイピスト養成所

一時間ストを断行

吉河 廿二日にデモ行進
労組 廿二日にデモ行進
吉河 廿二日にデモ行進
労組 廿二日にデモ行進

税関の話

往來船という... 税関の話
往來船という... 税関の話

大河原に黄綬褒章

廿六年間消防に尽力
大河原に黄綬褒章
廿六年間消防に尽力

廿四日開く

日立製品展
廿四日開く
日立製品展

農村経営の

講演会開く
農村経営の
講演会開く

至急お知らせ

土地付建物(旧さいか食堂)一階建築業 遺作
倉庫、事務所、商店その他住宅一般向
二、場所 警備市中町(市役所西側約一丁)
申込所 警備市中町(市役所西側約一丁)
小名浜土地建物斡旋所

農村経営の合理化

農村経営の合理化、講演会と座談会開催
これからの「農村経営の合理化」について講演会と座談会をこのように開催致します。皆様お誘い合せ御来会を歓迎致します。

至急お知らせ

土地付建物(旧さいか食堂)一階建築業 遺作
倉庫、事務所、商店その他住宅一般向
二、場所 警備市中町(市役所西側約一丁)
申込所 警備市中町(市役所西側約一丁)
小名浜土地建物斡旋所

農村経営の合理化

農村経営の合理化、講演会と座談会開催
これからの「農村経営の合理化」について講演会と座談会をこのように開催致します。皆様お誘い合せ御来会を歓迎致します。

至急お知らせ

土地付建物(旧さいか食堂)一階建築業 遺作
倉庫、事務所、商店その他住宅一般向
二、場所 警備市中町(市役所西側約一丁)
申込所 警備市中町(市役所西側約一丁)
小名浜土地建物斡旋所

農村経営の合理化

農村経営の合理化、講演会と座談会開催
これからの「農村経営の合理化」について講演会と座談会をこのように開催致します。皆様お誘い合せ御来会を歓迎致します。

至急お知らせ

土地付建物(旧さいか食堂)一階建築業 遺作
倉庫、事務所、商店その他住宅一般向
二、場所 警備市中町(市役所西側約一丁)
申込所 警備市中町(市役所西側約一丁)
小名浜土地建物斡旋所

日立家庭電気品展示会

日時 2月24日(日)10-16時
場所 平商工会議所二階

日立製作所 特約店 釜屋 諸橋合名会社 電話 631

オトリスパー

学生帽のアンケート

タイピスト生徒募集

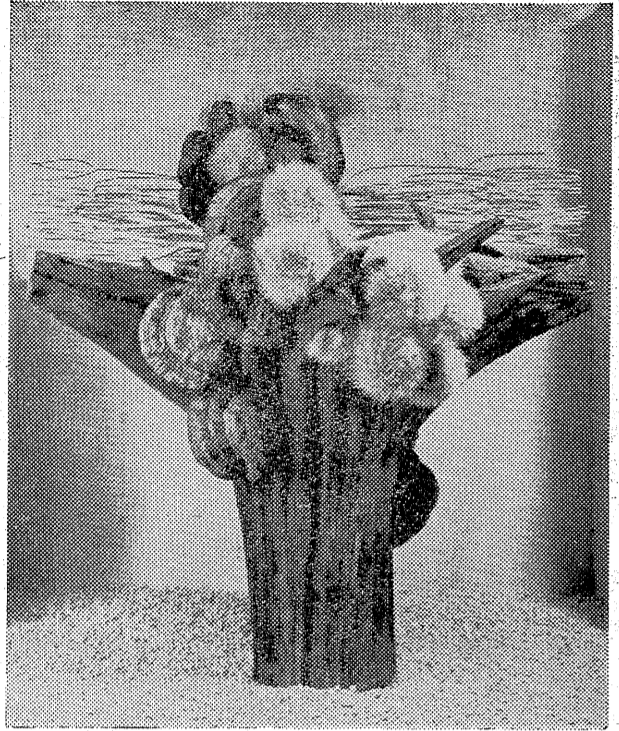
栄タイピスト養成所

農村経営の合理化

講演会と座談会開催

23日午前10時

平市公会堂



先崎 氏準特選の栄誉

東横百貨店の生花作家展で

生花の絵舞台で

東横百貨店主催の第... 十回生花展作家... けはなコングレ...



このけはな美術展は日本の生... 花界の二流三流をあつめて毎... 年行われるいわき生花の繪...

「いけばな美術展」 準特選入選作品

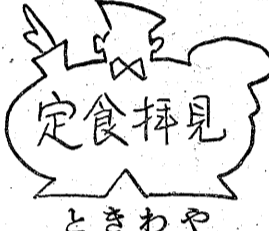
「雲」 三浦 先崎翠降氏... 前掲のもの。材料は中央が古木... 上方にある細い横の木がみつ...

商店会の一齊 休日を設けよ

私は小商人の妻ですが毎日店... 家事に追われぬままサラリ...

珍品探し

WWWWWWWWWW 革命的な肥料... ワックスマン



見直し定食 ときわや... 昼夜営業 朝早く平に...

今晚のラジオ

- 10:00 NHK 一〇四〇C... 六〇〇 子供の時間... 六四四 四角通信...

民衆映画案内

- 平市 二十一日... 世界館(七・三〇) 関八州大... 根の対決(八・五九) いとん...

誕生日誌 三世相の運勢

二十一日生この日生れの人... も、谷に育つて後継と云う...

100貨店

しばらく会わなかつた人... 頭を合せた。「いやーしばらく...



よそでは取扱っていない。同商... 会は十薬部に主力をそそぎ、...

造花 橋本屋 平市新川町電 九四八

大谷石 井上

ノワワの自転車 自転車リヤカー

門馬自転車店 平市六丁目電(呼) 561

鈴屋 様の衣料品の店 平市大町 電1788

月賦 指定商 平市大町

ウイスキー ¥40 ¥80 シェン 平市一丁目 電1406

新しいDPは富士

募集 平市南町二九電九〇草野ミシン商会

丸萬家具店 平市四丁目電一八五六

時計はセイコー 根本 平2・電607

宮本まさえ先生 人形研究所開設記念 さくら人形講習会

4月生募集 只今入学願書受付中

堂々完成 米 東映

江原真二郎 中原の女

近日常試写会

近日常試写会