

いわき民報

発行所 平市田町6-3
 いわき民報社
 社長 野次郎 電話 381
 編集部長 西澤 電話 1222
 編集主任 西澤 電話 1222
 編集主任 西澤 電話 1222
 編集主任 西澤 電話 1222

銘菓 桃の井
 ご贈答に...
 お土産に...
 本舗 金澤屋
 平市一丁目角327

不景気の神武以来

六年ぶりに一億円を突破

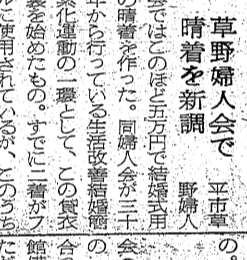
失保金七割六分増加 支給人員も七割に

警城商店会 笛吹けと踊らさず

草野婦人会で 平市章の...
 永井婦人会 三和村上永...
 サバ漁船一隻 選考決まらず

警城商店会 笛吹けと踊らさず

草野婦人会で 平市章の...
 永井婦人会 三和村上永...
 サバ漁船一隻 選考決まらず



写真は林川村の大宝出...
 選考決まらず

常炭鉱の六支部決まらず

警炭労は全部解決

常炭鉱の六支部決まらず...
 警炭労は全部解決...

常炭鉱の六支部決まらず...
 警炭労は全部解決...

納メ市

全店 歳暮大売出し

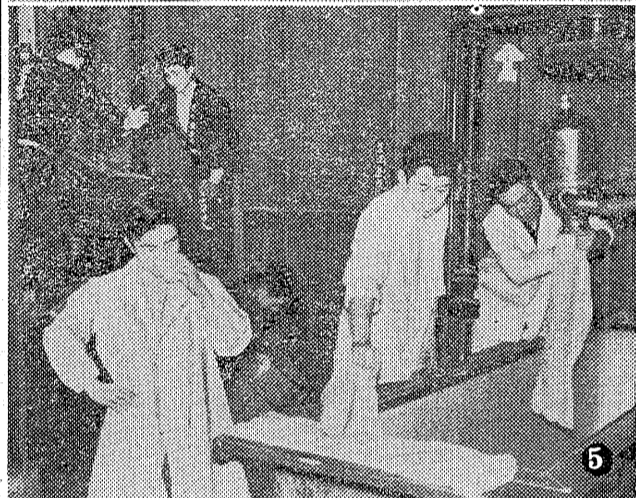
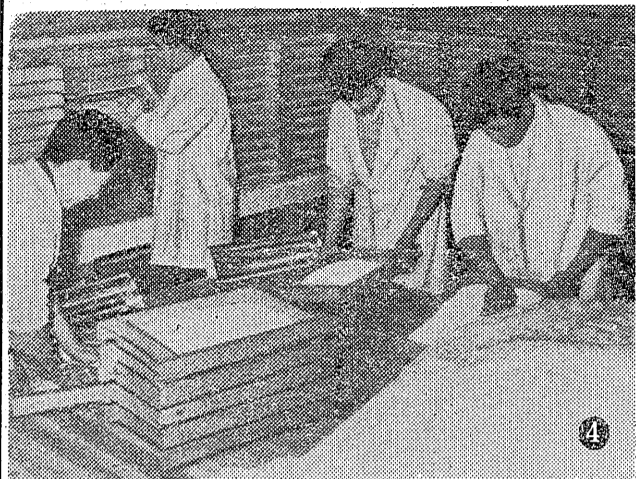
31日まで 総感謝 総奉仕 33年最後のご恩返し

大黒屋 仕入部 販売部 店ぐるみの総力をあげて6日間

毎日 全店 平母店 平本店 湯本店 金坂店 小名浜店 植田店

6店の店頭 店内にお買徳品をソクソク発表申し上げます。厳選つぶ揃いのお値打品です。年末お正月のお支度はこの「納メの市」でぜひおすませ下さい

大黒屋 平母店 平本店 湯本店 金坂店 小名浜店 植田店



新酒じこみにいなせな杜氏のうたごえ 稲万歳

○師走のあつましい酒蔵の中からのんびりした歌声がそとちの酒造会社から聞かれるようになった。こゝ勿来市植田古川酒造店(稲万歳醸造元)でも優等賞の栄誉に輝く余勢をかつて十一月に新潟から杜氏八名を呼び寄せ、酒づくりのそがしい正月用酒に当てる。こゝの正月用酒は、もうしほり餅にかけられて芳ばい香りを酒蔵に漂わせたよわわっているが、花見酒など本格的な仕込みは、二組八名の杜氏たちは小舞臺なハッピー姿で、シメの飾られた蔵の中で身を清め、せうせうと酒米から醸成される旨みひびきもすまじい。

○近代化された設備と清潔な蔵手際で杜氏の仕込み技術、たゆまない努力が、良酒をつくりだしている。

写真説明

①小麦味よの歌音に合せて、モロミを少くすくすする。

②金鐘、秋田などの良質の原料米が75%から50%に精白される。

③原料米の蒸かし。

④麹菌を用いた雑菌を防ぎながら、コウジがしつこくされる。

⑤醸成された酒は、ほり機にかけられ製品となる。

⑥香、味、色、コク、酒精分などを厳密に検査する製品の均一化を図っている。

⑦常に積み出される貯酒稲万歳。

新発売

○袋編 ○鞋編 ○矢張り編

万能ゴム編機
正価 6,500円

○ネクタイ、○ショール ○チェック編

アフカン編機
正価 2,300円

○無料出張指導 1,000円月賦

ブラザー編機
完全自動式 正価 12,500円

浜三郡サービス・センター
ブラザーマシン
平営業所
平市新川町6 電471

東北代表清酒

みちのくに

常馨酒類 吟醸
常城市 電1141

DPの専門店
平市くわな

ザンザル 電気暖房器

暖かです！便利です！
寒さからあなたを守る
59年度新型60余種……

木田電気商会
平市銀座街駅側入口角 電2008

発売10時30分

主催 平市

場外
福島郡山若松平市

競輪

1月23・10・12

立体喫茶

タカラオ

世界館前
電1666

28日 から正月 番組封切

青春魅力スター喜劇人一齊出演

坊ちゃんに惚れた七人娘

両手で抱ききれぬ
高島忠夫 北沢典子
大原 栄子 萬里真代
花嫁候補ノ歌と爆笑豪華版
大原 栄子 由利 徹 鈴木 倉馬 風
若水ヤエ子 藤村有弘 古川ロッパ

新東宝

紅の罌粟

監督 中平 康

あかね雲の果てに恋を風を求めて
天賦ける正義の翼!!
新春の空を爆音で切つて
天賦ける裕次郎の魅力!!
総天然色

石原裕次郎
二谷 英明

春日八郎
歌謡生活10周年
記念映画
日活スコープ

赤いランプの終列車

人気歌手がズラリと顔を揃えて花と競う
歌の祭典

正月映画 平館

明28日封切

開店

おでん

り月

平市七丁目 電一四七九
(全盛期創業)

衣食足つて陶器 セットを知る

お家の王様は例の三つなど美用品で
占められるのが、藤越では陶器で
ソックスと併せての楽しみます
お家の王様は例の三つなど美用品で
占められるのが、藤越では陶器で
ソックスと併せての楽しみます

藤越

平 市 区

みんなで楽しめる お正月娯楽巨篇

TOHO SCOPE

監督 青柳信雄

サザエさんの結婚

当たらねばなしの甲斐あつておはちが廻れば当てる通し
これはいかすサザエ型!

恋が呼ぶあの並木道を二人だけで歩もう
若い世代の哀愁を描く石坂文学の青春超大作!

すずかけの散歩道

原作・石坂洋次郎 監督・堀川 弘通

笠太山森津重杉青司
刀田島島島山山山
智洋真雅恵子葉子
衆一之子子子子子

柳清藤小山安白雪江
家川原泉田西川村利
金川原泉田西川村利
藤原泉田西川村利

好評前売中 28日から 2日まで 民劇

DPはタナカ

御宮 橋本屋 電1948

御婚礼写真館

大谷石井上 平市五丁目電六六

ハカリは藤森

山石 葉 平市紅小路 電一〇五四

新しいDPは富士

開店披露!!

記念品付 特別大売出し

20日から31日まで

- ◎全商品一割引き
- ◎時計お買上げの方に 記念品呈上
- ◎お買上げの多少にかかわらず 粗品呈上

ナルダン堂

株式会社

平市駅前大通り(東向側)

25日開店

このたび平市は勿論常盤地区に於いて最初の小型運送会社が生まれました

何卒ご支援ご用命のほどお願い申し上げます

昭和小型運送会社

平市堂の前2.0 TEL・105.1

求む

支那そばお蕎麦屋手伝人男女年不問、未婚者可
四半別荘有、要面談平田城野安橋上 丸丸丸や

急募

▽女店員若干名▽通住共可▽全通面談
城市本町仲見世 喫茶ニューオナマ、電話八五三

貸店

先 警城市本町 松田屋敷四二

金融

▽お貸しに御相談下さい
警城市上町横山三郎(な)ビル二階一〇四三

生花

(古流)盛花、授け授け毎週一回 常盤市松木町
酒り屋(電話)五五八秀陽軒、河野キミ子

スライド 浴線広告 店内装飾

アドバラン サンドイッチマン

△用命は 常盤 広告社

平市三米通り 電話四四七