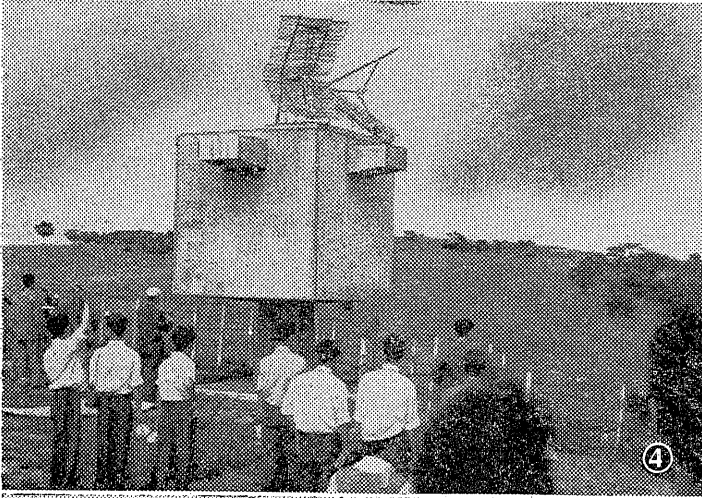
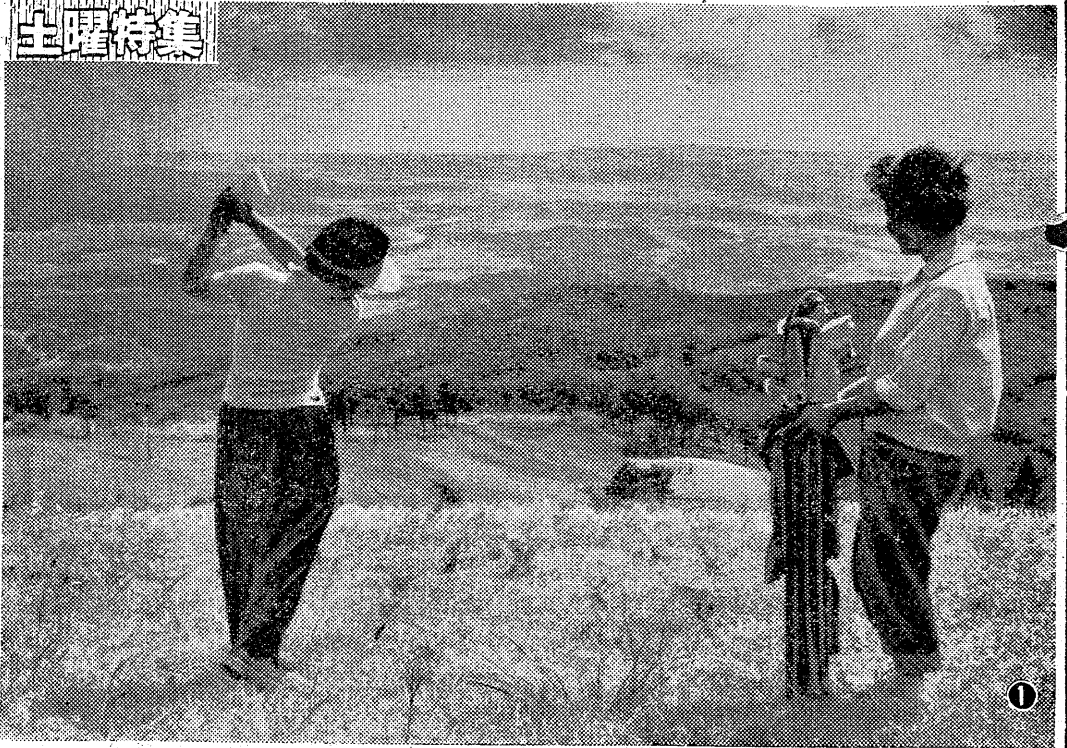


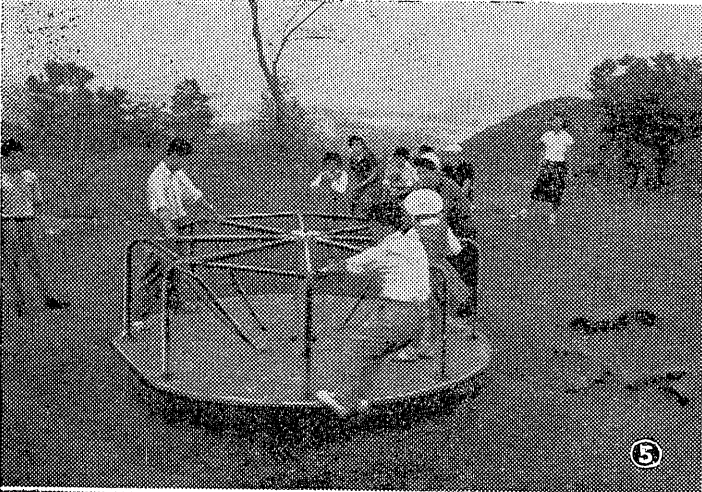
土曜特集



④



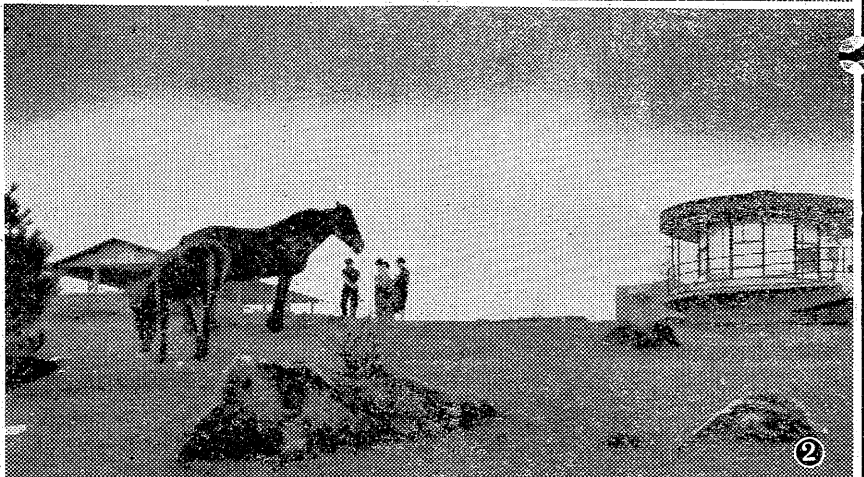
①



⑤

面目一新の水石山

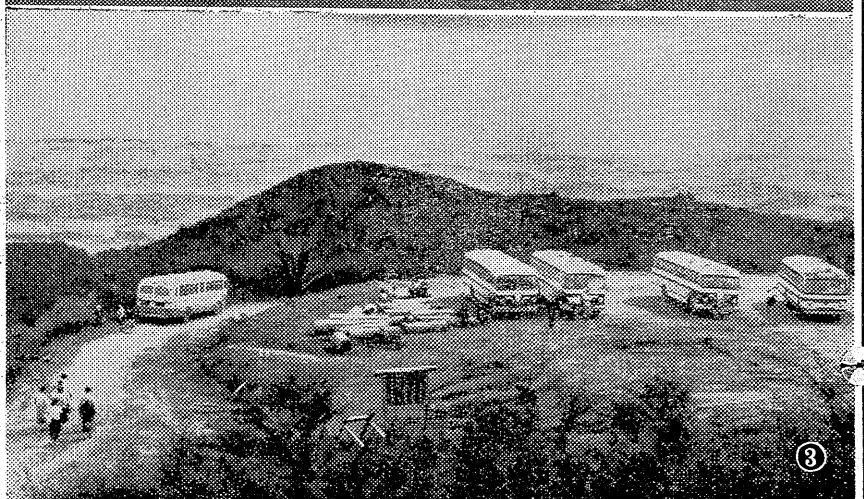
大自然の風光の中に、ゴルフ場とて家族づれで十分に楽しめる山と自然学生園の二つの設備を持つ水石山は、年ごとに整備されハイカーたちのくわいこの場となっている。今年には酒造の設備も全くなくなつて悪路から解放されたのをほじめ、自然学生園の拡充整備もなつ



②



⑥



③

平上警察署から直通バスで頂上まで行ける便利さもある。秋の行楽を求める人達でにぎわっている水石山は、面目を一新した行楽施設でハイカー達に喜ばれている。(カメラ 中山写真部員)

写真説明

- ① 秋遊にすくく虫の音を聞きながらゴルフを楽しむ人。
- ② 文化的な施設や放馬の親子馬、古代と文明が共存する山頂付近。
- ③ 山頂近くの遊歩道はさながらバスの乗り場。
- ④ ロボット型テレビ情報機も名物の「ユニ」が活躍中。
- ⑤ スペリ合、プランク、回廊など、その設備を持つ自然学生園。
- ⑥ 2女たちの夢を結ぶペンカラーは虫の音がかきまじり。

味覚の秋！ 行楽のシーズン！！

洋食折詰

御注文承って居ります

レストラン ブラジル

平市ひかり駅前 電九九〇

ピクニックに！！
ハイキングに！！

運動会、御旅行には！！

蛇の目寿司！！

折詰 多少にかかわらず
御相談に応じます

蛇の目

平市三田小路 電1283

ハイキングに…
御旅行に…
運動会の

御弁当は
さかえ食堂の
折詰をどうぞ…

寿司折 料理折詰

多少にかかわらず
御用命下さい

さかえ食堂

平市駅前 電889

秋の行楽に

水石山へ！！

御食事は不二屋の

出張売店で！！

日曜・祭日は特別サービス
出張売店を開きます

皆様の御会合 御商談には
階上は御食事階下は喫茶で…

不二屋

平市中央通り 電888・1750

おでかけの おともに！！

寿司弁当

新装 みしま寿司

平市町 電九一五



弁当と食事

他では点で競い合
お値段の点で競い合
味と質で自信を
もっております



