

**いわき民報**

発行所 381  
平市田町 381  
いわき民報社  
編集部 381  
広告部 1222

6月のコミ  
1日 電波の日 写  
真の日 気象  
真念の日 生  
誕記念の日  
4日 日曜日  
7日 日曜日  
10日 日曜日  
11日 日曜日  
22日 日曜日

(ブラジル提供)

# ときわ試乗記

## 沿線都市の名士を招待



●待望の快速列車は明日一日から運行されるが、水鉄ではまだ一日も試乗していない。沿線都市の名士を招待し、平発午前七時四十五分、上野発の試乗列車が行われた。次ぎは本試乗記。(植田 暲)

### まさに快適の一語

#### あすから四軸編成

●平発の試乗列車は、四軸編成の快速列車である。これは、従来の二軸編成に比べて、走行が安定し、乗り心地がよい。また、動力が分散しているため、急加速・急減速が可能で、運行がスムーズである。沿線都市の名士も、この快適さを高く評価している。

●試乗列車は、平発午前七時四十五分、上野発の試乗列車が行われた。沿線都市の名士も、この快適さを高く評価している。

# あす開通祝賀行事

## 花束贈呈や花火打揚げ

一日の快速列車開通祝賀行事は、沿線には平一小学生二千名が日の丸の旗を振って歓迎する。急ぐと、花束贈呈や花火打揚げを本館で盛大に行う。出陣式は午前七時半から、沿線各駅で花束贈呈と花火打揚げの行事が行われる。沿線各駅では、花束贈呈や花火打揚げの行事が行われる。

### 二百名に敬老

### 年金支給

### 二日警城市で

警城市では、敬老の日を前に、市内各所に設置した敬老年金支給所において、六月一日午後一時から午後三時、敬老年金の支給が行われる。また、六月二日には、警城市で敬老祝賀行事が行われる。

### 記録破りのサバ漁

### 一網で三万五千貫

●サバ漁の記録が、一網で三万五千貫に達した。これは、従来の記録を大幅に超えた。この記録は、沿線各町の漁民によって達成された。

### 純益24億円で全国第二位

### 配当は二割六分

#### 警城セメント

●警城セメント株式会社の純益が、24億円に達し、全国第二位となった。また、配当は二割六分と決定された。これは、沿線各町の経済発展に大きく貢献している。

## 西武特選 五月人形御案内

20日まで 階上特設売場

お座敷職 八三〇円  
金屏風(尺三) 六四〇円  
兜 五〇〇円  
軍扇(陣笠) 四〇〇円  
弓太刀(尺二) 三五〇円  
大小刀(八寸) 四五〇円  
三方ちまき揃 二五〇円  
五月飾一式 三五〇円  
神武帝(ケース) 七〇〇円  
鐘 七〇〇円  
弁慶(ケース) 四五〇円  
暫(ケース) 三五〇円  
金太郎(ケース) 五〇〇円  
鎧着子供武者 三五〇円  
鯉のぼり 二二〇円  
飾馬(ケース) 六四〇円

その他各種御案内取揃えてあります

## 西武ストア

お買徳品ご案内

特選十層60枚入りパレインコート 一八〇〇円  
婦人用リボンカーディガン 四〇〇円  
キッズ用リボンカーディガン(四、五才) 三〇〇円  
プロトウール(四、五才) 六〇〇円  
ベビードレス 一〇〇〇円  
ベビードレス 一五〇円  
婦人用リボンカーディガン 二〇〇円  
40プロード開襟シャツ

★年中無休★9時～6時★





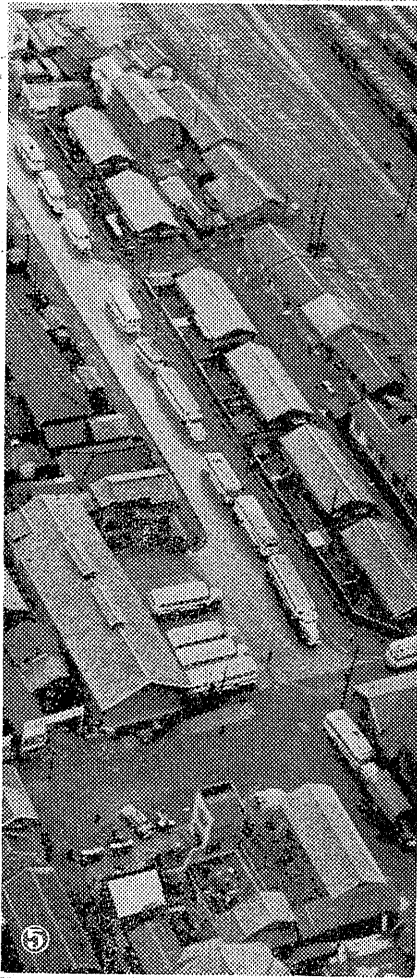


# 平市上空五分間

## 对象的な 鉄北鉄南

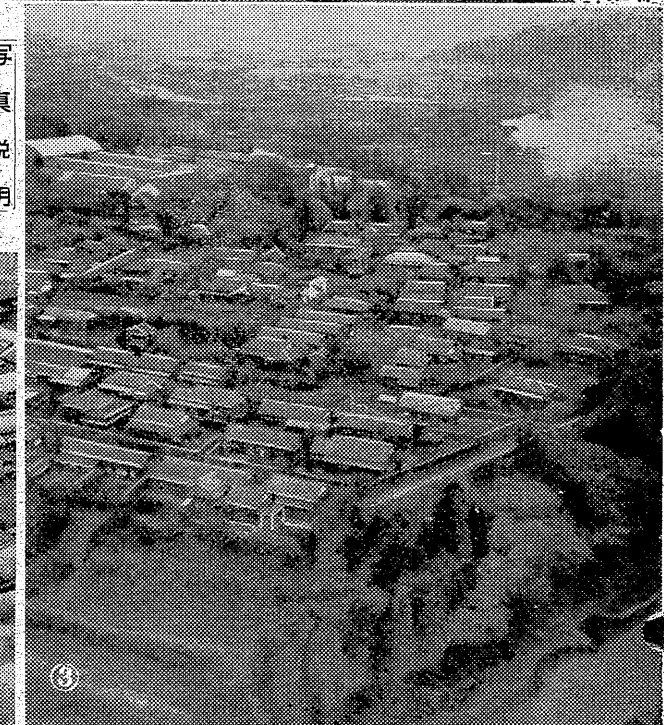


土曜特集



ヘリコプターがボタボタと便乗して平市上空五分間の空の旅機は緑の風を切って滑る。しかしながら高度七百五十米で、着陸を起念し、北目、四軒、御町、本通り、の繁華街をききつてお城山から磐女へと飛んだ。地面が揺れる早い速度だが、上空から見た平市はまるで別世界、地上では気付かない地形、建物などが目新しく視野に迫る。何もかもをまわるといふ快適な空の旅だった。

① 鉄道を中心に南は商店街、北は住宅街と区別されている。旧型の建物は機関車。  
② 平の繁華街①郵便局②三幸デパート③東邦銀行④竹林病院⑤公会堂⑥平館⑦警察館⑧常陸銀行  
③ 鉄北地区は緑の森に囲まれた住宅地。高台のお城山は理想的な住宅地、煙をばく煙突は「ミ」の字、左が磐女。  
④ 磐女下北目町の公営住宅、イメージを並べた様子が、形がピッタリする。「ミ」の煙突はすぐ近くで、付近住民の移動も、もったいない。  
⑤ 白銀通りに「ス」の字を並べた交差点が、美しい平市景を描く。  
ヘル四七型J A七〇三ハリ  
コプターボタボタ(今井久吾操縦士、佐藤重夫整備士)カヌラ  
本社中山空真部員。



写真説明

# 祝 快速列車開通 6月1日

## 祝 快速列車開通

祝賀会 於 平市公会堂  
六月一日前十一時半

平市長 諸橋 久太郎

平市議会議長 大泉 信雄

石城市町村協議会々長  
菅野地区観光連絡協議会々長 諸橋 久太郎  
平観光協会 会長

## 平商工会議所

会頭 山崎 賢助  
副会頭 長谷川 常吉  
同 坂本 昌蔵  
専務理事 草野 四郎

## 日本交通公社平案内所

所長 金成 章  
平市三丁目九の一 電話二〇三五

## 平市商店会連合会

会長 坂本 昌蔵

## 祝 快速列車開通

六月一日より平駅発着時刻が多変になり、  
当所では新時刻表(特大)を印刷(六百部刷り)致します。  
ご希望の方は、(表所下)に

株式会社 協和印刷所  
平市釜川町 電話二八八五









