

エレガンスな女子野球

お正月だけは生花、茶道

福島市立女子野球部は、お正月だけは生花、茶道の教習を受けた。福島市立女子野球部は、お正月だけは生花、茶道の教習を受けた。福島市立女子野球部は、お正月だけは生花、茶道の教習を受けた。

福島市立女子野球部は、お正月だけは生花、茶道の教習を受けた。福島市立女子野球部は、お正月だけは生花、茶道の教習を受けた。福島市立女子野球部は、お正月だけは生花、茶道の教習を受けた。

福島市立女子野球部は、お正月だけは生花、茶道の教習を受けた。福島市立女子野球部は、お正月だけは生花、茶道の教習を受けた。福島市立女子野球部は、お正月だけは生花、茶道の教習を受けた。

福島市立女子野球部は、お正月だけは生花、茶道の教習を受けた。福島市立女子野球部は、お正月だけは生花、茶道の教習を受けた。福島市立女子野球部は、お正月だけは生花、茶道の教習を受けた。

福島市立女子野球部は、お正月だけは生花、茶道の教習を受けた。福島市立女子野球部は、お正月だけは生花、茶道の教習を受けた。福島市立女子野球部は、お正月だけは生花、茶道の教習を受けた。

福島市立女子野球部は、お正月だけは生花、茶道の教習を受けた。福島市立女子野球部は、お正月だけは生花、茶道の教習を受けた。福島市立女子野球部は、お正月だけは生花、茶道の教習を受けた。

福島市立女子野球部は、お正月だけは生花、茶道の教習を受けた。福島市立女子野球部は、お正月だけは生花、茶道の教習を受けた。福島市立女子野球部は、お正月だけは生花、茶道の教習を受けた。

福島市立女子野球部は、お正月だけは生花、茶道の教習を受けた。福島市立女子野球部は、お正月だけは生花、茶道の教習を受けた。福島市立女子野球部は、お正月だけは生花、茶道の教習を受けた。

福島市立女子野球部は、お正月だけは生花、茶道の教習を受けた。福島市立女子野球部は、お正月だけは生花、茶道の教習を受けた。福島市立女子野球部は、お正月だけは生花、茶道の教習を受けた。

福島市立女子野球部は、お正月だけは生花、茶道の教習を受けた。福島市立女子野球部は、お正月だけは生花、茶道の教習を受けた。福島市立女子野球部は、お正月だけは生花、茶道の教習を受けた。

福島市立女子野球部は、お正月だけは生花、茶道の教習を受けた。福島市立女子野球部は、お正月だけは生花、茶道の教習を受けた。福島市立女子野球部は、お正月だけは生花、茶道の教習を受けた。

福島市立女子野球部は、お正月だけは生花、茶道の教習を受けた。福島市立女子野球部は、お正月だけは生花、茶道の教習を受けた。福島市立女子野球部は、お正月だけは生花、茶道の教習を受けた。

福島市立女子野球部は、お正月だけは生花、茶道の教習を受けた。福島市立女子野球部は、お正月だけは生花、茶道の教習を受けた。福島市立女子野球部は、お正月だけは生花、茶道の教習を受けた。

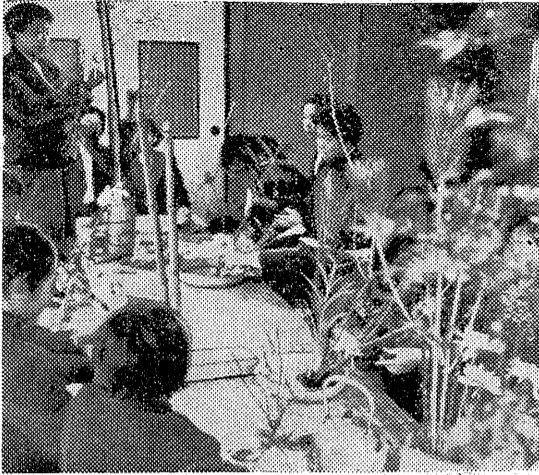
福島市立女子野球部は、お正月だけは生花、茶道の教習を受けた。福島市立女子野球部は、お正月だけは生花、茶道の教習を受けた。福島市立女子野球部は、お正月だけは生花、茶道の教習を受けた。

福島市立女子野球部は、お正月だけは生花、茶道の教習を受けた。福島市立女子野球部は、お正月だけは生花、茶道の教習を受けた。福島市立女子野球部は、お正月だけは生花、茶道の教習を受けた。

福島市立女子野球部は、お正月だけは生花、茶道の教習を受けた。福島市立女子野球部は、お正月だけは生花、茶道の教習を受けた。福島市立女子野球部は、お正月だけは生花、茶道の教習を受けた。

福島市立女子野球部は、お正月だけは生花、茶道の教習を受けた。福島市立女子野球部は、お正月だけは生花、茶道の教習を受けた。福島市立女子野球部は、お正月だけは生花、茶道の教習を受けた。

福島市立女子野球部は、お正月だけは生花、茶道の教習を受けた。福島市立女子野球部は、お正月だけは生花、茶道の教習を受けた。福島市立女子野球部は、お正月だけは生花、茶道の教習を受けた。



「写真は新春を迎えて生花にそまふ女子野球部の女性たち」

水稲、土壌、肥料の技術研究

アンケートの結果判る

平地区農業改良指導所では十二月一日から五日にかけて、各地区農家の代表者約四十名を招き、アンケート調査を行った。

アンケートの結果、水稲の技術研究に最も関心があるのは、土壌改良と肥料の施用である。また、水稲の品種改良にも高い関心があることが判った。

アンケートの結果、水稲の技術研究に最も関心があるのは、土壌改良と肥料の施用である。また、水稲の品種改良にも高い関心があることが判った。

アンケートの結果、水稲の技術研究に最も関心があるのは、土壌改良と肥料の施用である。また、水稲の品種改良にも高い関心があることが判った。

アンケートの結果、水稲の技術研究に最も関心があるのは、土壌改良と肥料の施用である。また、水稲の品種改良にも高い関心があることが判った。

堆肥の作り方、保存法

堆肥は、農産物の残渣や家畜の糞尿などを堆積し、微生物の働きによって分解された有機物を指す。その作り方や保存法は、農家の健康と作物の生育に大きく影響する。

堆肥の作り方には、原料の選別、堆積、発酵、乾燥の順に進める必要がある。また、保存時には乾燥した状態を保ち、雨や直射日光を避けることが重要である。

堆肥の作り方には、原料の選別、堆積、発酵、乾燥の順に進める必要がある。また、保存時には乾燥した状態を保ち、雨や直射日光を避けることが重要である。

堆肥の作り方には、原料の選別、堆積、発酵、乾燥の順に進める必要がある。また、保存時には乾燥した状態を保ち、雨や直射日光を避けることが重要である。

堆肥の作り方には、原料の選別、堆積、発酵、乾燥の順に進める必要がある。また、保存時には乾燥した状態を保ち、雨や直射日光を避けることが重要である。

堆肥の作り方には、原料の選別、堆積、発酵、乾燥の順に進める必要がある。また、保存時には乾燥した状態を保ち、雨や直射日光を避けることが重要である。

堆肥の作り方には、原料の選別、堆積、発酵、乾燥の順に進める必要がある。また、保存時には乾燥した状態を保ち、雨や直射日光を避けることが重要である。

堆肥の作り方には、原料の選別、堆積、発酵、乾燥の順に進める必要がある。また、保存時には乾燥した状態を保ち、雨や直射日光を避けることが重要である。

堆肥の作り方には、原料の選別、堆積、発酵、乾燥の順に進める必要がある。また、保存時には乾燥した状態を保ち、雨や直射日光を避けることが重要である。

堆肥の作り方には、原料の選別、堆積、発酵、乾燥の順に進める必要がある。また、保存時には乾燥した状態を保ち、雨や直射日光を避けることが重要である。

無銭飲食捕らる 平野は四日前、平野市で無銭飲食を繰り返す者として捕られた。北川は、詐欺の疑いで捕られた。北川は、詐欺の疑いで捕られた。

新春酔詠

警水老生

〇雪の歌は、冬の心を映し出す。雪は、静けさと清さを象徴する。雪は、静けさと清さを象徴する。

〇雪の歌は、冬の心を映し出す。雪は、静けさと清さを象徴する。雪は、静けさと清さを象徴する。

〇雪の歌は、冬の心を映し出す。雪は、静けさと清さを象徴する。雪は、静けさと清さを象徴する。

〇雪の歌は、冬の心を映し出す。雪は、静けさと清さを象徴する。雪は、静けさと清さを象徴する。

〇雪の歌は、冬の心を映し出す。雪は、静けさと清さを象徴する。雪は、静けさと清さを象徴する。

〇雪の歌は、冬の心を映し出す。雪は、静けさと清さを象徴する。雪は、静けさと清さを象徴する。

〇雪の歌は、冬の心を映し出す。雪は、静けさと清さを象徴する。雪は、静けさと清さを象徴する。

〇雪の歌は、冬の心を映し出す。雪は、静けさと清さを象徴する。雪は、静けさと清さを象徴する。

〇雪の歌は、冬の心を映し出す。雪は、静けさと清さを象徴する。雪は、静けさと清さを象徴する。

〇雪の歌は、冬の心を映し出す。雪は、静けさと清さを象徴する。雪は、静けさと清さを象徴する。

〇雪の歌は、冬の心を映し出す。雪は、静けさと清さを象徴する。雪は、静けさと清さを象徴する。

〇雪の歌は、冬の心を映し出す。雪は、静けさと清さを象徴する。雪は、静けさと清さを象徴する。

〇雪の歌は、冬の心を映し出す。雪は、静けさと清さを象徴する。雪は、静けさと清さを象徴する。

〇雪の歌は、冬の心を映し出す。雪は、静けさと清さを象徴する。雪は、静けさと清さを象徴する。

常磐市教育委員会
謹賀新年
常磐市内校長会

花菱はま豊 平野花菱
門下小唄発表
平野花菱は、門下小唄発表を行いました。花菱はま豊は、平野花菱の門下生として活躍しています。

衛生管理者合格
十二月六日福島市で行われた三年度の衛生管理者試験では、平野花菱が合格しました。平野花菱は、衛生管理者として活躍しています。

白土会の話し初め
白土会は、話し初めを行いました。話し初めは、白土会の活動について話し合う機会です。

福島県知事登録(木)第一二二号
磐城土建工業株式会社
取締役社長 強口 金七郎
平市太田町三六 電話五九二二四一

高級男女既製服
服地と御調製
防寒服各種
肌着・毛布
綿製品一般
皆様の
安心して買いになれる
代表 鈴木勝雄
平市大町 電話一七七八

ゼネラル物産
日立セメント 特約店
プリチストーンタイヤ
株式会社 大山丸
取締役社長 横山 徳男
本店 平市千鳥丸ビル二階 電話八九二三八六
営業所 平・小名浜・四倉・日立 東京・郡山

福島県知事登録(木)第五七号
堀江工業株式会社
取締役社長 長谷川 常吉
平市小瀬小路 電話五九二五五五 一六八四

湯本温泉旅館組合
湯本温泉観光協会
謹賀新年

平市内小中6校の書初め

新春の喜び
元旦 小五 渡辺泰弘

新生の門出
平二小 一月一日 水竹英雄

のぼる朝日
四年 松本純平

清風瑞雲
平二小 鈴木貞子

松花伴鶴飛
元旦 試筆 二年 松本聖子

努力は天才に勝つ
昭和三十三年一月元旦 平第三中学校一年 磯崎勢津子

小学校の部

新春の喜び

平二小 渡辺泰弘

新生の門出

平二小 水竹英雄

のぼる朝日

平三小 松本純平

中学校の部

清風瑞雲

平二小 鈴木貞子

松花伴鶴飛

平二小 松本聖子

努力は天才に勝つ

平三小 磯崎勢津子

キメの細かい 美しい画像……豊富な美しい HiFi 音!!

日立テレビ

- 古市電気商会
- 田中カメラ店
- 金光
- 山野辺電機商会
- 吉田ラジオ店
- 古山電気商会
- 円谷電機工業所
- 富永ラジオ商会
- 木田電気商会
- 三幸電気部
- 鈴木ラジオ商会
- 石川ラジオ店
- 日東商会
- 鈴木ラジオ店
- 名和ラジオ店
- 太田原電器商会
- 菅村電機商会
- 光洋電機商会
- 篠宮ラジオ店
- 上川電機商会
- 片倉無線商会
- 草野商店
- 小磯ラジオ店
- 胡口電機商会
- 多田無線商会
- 鶴田ラジオ店
- 日屋製作所
- 四郎電機商会
- 中野ラジオ店
- 小磯ラジオ商会
- 内山ラジオ店
- 興洋電機
- 田子無線電機商会
- 東洋電機商会
- 武蔵ラジオ店
- スズヤラジオ店
- 長谷川電機商会
- 久野無線工業所

テレビの御用命はアフターサービスの出来る上記の日立テレビ販売店へ 日立商品特約店 諸橋合名会社 日立テレビサービスステーション

(第三種郵便物認可)



激しい恋とアクション

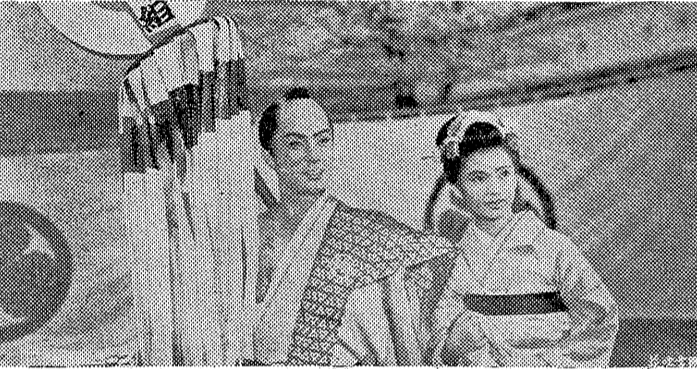
西部の野人の中に描き出す

三人のあらく

連続大番

量産の大佐だったホルトは、テキサスへ帰る途中、ローナと知り合い結婚した。牧場では第シチが分前をまかせという。山師マッシュビーが牧場を襲撃してきた。彼は知り合いのローナに話しかけホルトに誘き寄せようとするが、物陰から拳銃を構えたシチが現われ、味を追いつく。ホルトはローナも一味と思われ、去らせようとする。シチも一種に去る。親友からローナが子を宿していると言われたホルトは彼女を連れ戻した。一方、シチも去ったシチはマッシュビーと組んで兄の牧場を狙ったのは、度ローナが子を産み、別れを告げようとしている。さすがに兄弟で銃をぬけずにいるとき一味が現われた。シチはケネルを倒し自らも重傷を負い、ホルトは一味を退治す。シチは死んだがホルトとローナは初めて浮気恋を情に結ばれる。パラマウント映画チャールトン・ヘストン、アン・バクスター主演。テクニカラーピクチャー。

最前線 セクリタイ映画。ロバート・ライオン、アルド・レイ主演。(九十三号集)



十七才の断崖

哲平(根上)は社会科担任の高校教師で生徒たちの人気者。活発な調子(鶴田)は積極的な愛情を表現し、おとなしい信子(叶)

花吹雪鉄火纏

天保の改革を前に江戸の物語は振りかざした。油問屋山崎屋は奉行と組んで邪魔な油商を次々に取りつぶして行った。武蔵屋の倉庫に火をつけられたもの一つ。武蔵屋の町火消して組の長次(大川)は事件の探偵を命じられた。折から山崎屋の倉庫から火が出るが、油問屋と組んで邪魔な油商を次々に取りつぶして来た。武蔵屋の倉庫に火をつけられたもの一つ。武蔵屋の町火消して組の長次(大川)は事件の探偵を命じられた。

わが愛は終りなし

オーストラリアの農家の娘マージは市の歌謡コンテストに一位入賞。パリに留学する中米大教師と結婚は結婚を断る。渡米した彼女は舞臺を去る。結婚した。彼女が舞臺を去る。結婚した。彼女が舞臺を去る。結婚した。

すつ飛び五十三次

富貴に富貴した強盗次郎(伴)は、喜多八(アチャコ)を家来にお伊勢参り。和州の殿様(高田)は門次次追われる次郎吉(高田)に瓜分。三度の宿で天敵財財で着物は盗まれる。次郎吉に助けられる。



平市金融団
茨城相互銀行平支店
日本勧業銀行平支店
東邦銀行平支店
平信用金庫
大東相互銀行平支店
福島相互銀行平支店
福島相互銀行結屋町支店
富士銀行平支店
七十七銀行平支店
常陽銀行平支店

スラチナ 万年筆のデパート
岡萬年筆店
平市中央通り 電話399

1958
明けましてお目出度うございます
本年も相変わらず御引立を
お願い申し上げます
オーバー地
スーツ地
ワンピース地
☆各種ワール地豊富に取揃えてございます
洋装 生地
マルエ
電話二六五
平市銀座街

謹賀賀新年
新しい年も相変わらず
お引立のほど
三井呉服店
電話二〇三三
平市三丁目 電話284 1248

いわき民報 一九五七年 映画ベストテン懸賞募集

大型置時計を贈呈 用紙は官製葉書に限る

映画ベストテンの選出に協力を得て、毎年初春に贈るいわき民報映画ベストテンは今年で第六年目となりました。
選出の規定
一九五七年(昭和三十一年度)いわき民報映画ベストテンの選出は次の規定によります。



洋画の部

- ★ひかり座
最初のテキサス人
マンズルに立つ
テンプル・ロックの決斗
...

邦画の部

- ★世界館
あはれ熊
子の剣客上
...

★民劇

- ササエさん
くもの集城
...

Best Ten
選出の規定
一九五七年(昭和三十一年度)いわき民報映画ベストテンの選出は次の規定によります。
1. 昭和三十一年度中に平市内の六つの映画館で上映された邦画洋画に限り、(ただし短編、文芸化映画および再映ものは除外)

ラジオ大賞
抽せん方法
1. 抽せんは1月4日(土曜日)午後7時

新三種新貨
玉川機械金属株式会社 若松工場
大和工業株式会社
諸星インキ株式会社
賀正