

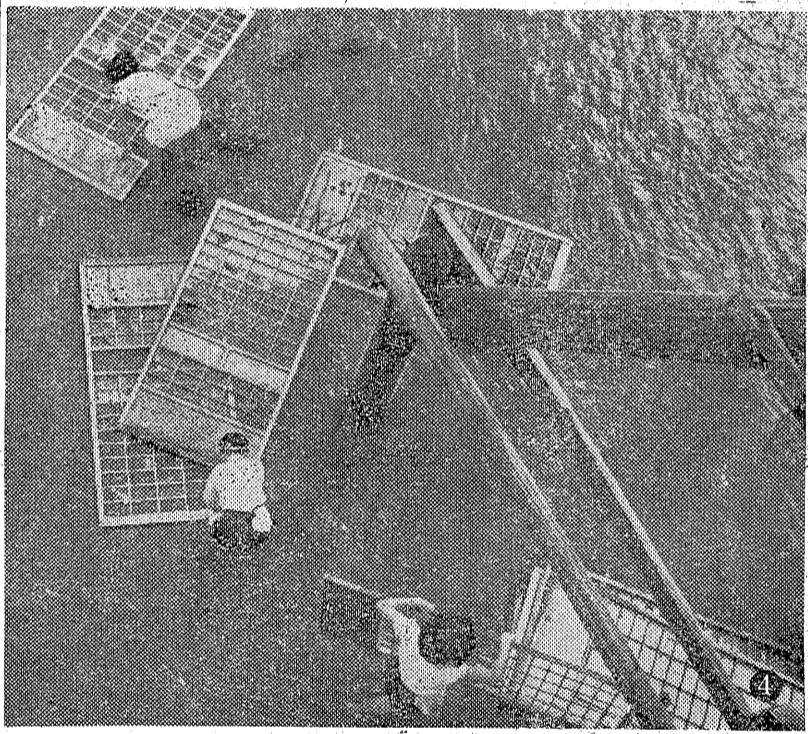
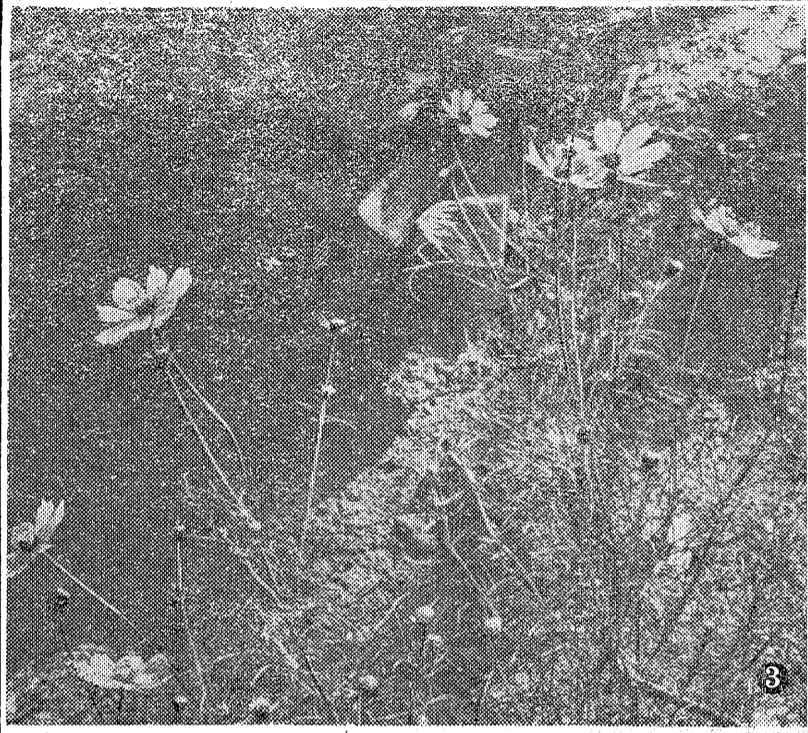
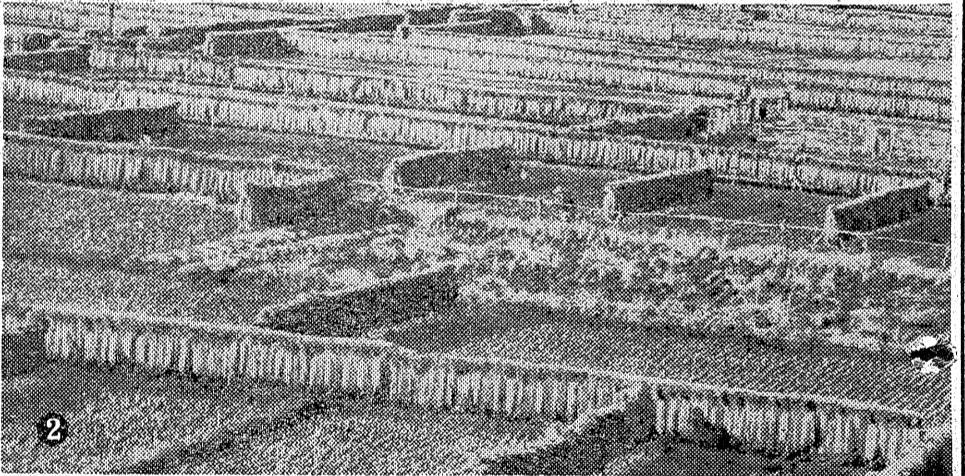
日刊 いわき民報

発行所
平市田町6-3
いわき民報社
社長 野沢武蔵
電話(代表)4161番
© いわき民報社 1959

高級
センスある
自家製靴



靴とスポーツ用品
大塚
平・駅前大通り
電2077



写真説明

きょう八日は立冬。中絶するには初霜がもたらされてい

きょうの話

理解することであるが、とかく人間のわがままは、話合の

電報の配達がおくれたり、市外通話待たされたり、受ける被害は少なくない。果して

自動電話のか 警視庁通信方実演会

勿来文化財探勝会

会場 平市公会堂

11月
8日 9日 10日

午前9:00
～ 午後6:00

まるせん デラックス セール

●信用ある平専門店会が贈る新製品の展示即売会

- 此の冬の新製品の流行の数を一堂にあつまりました豪華なふんいきでゆつたり御鑑賞下さい
- 特別サービス品数々の御買得品を用意して皆様の御来場をお待ちして居ります
- ザピーナツツショーへ御招待
- 御買上毎に招待券補助券進呈します
- 分割払いのサービス当日御買上金額により長期も御相談致します

主催 平専門店会



