

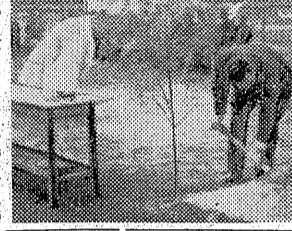
いわき民報 発行所 平田町6-3 いわき民報社 社長 野次武蔵 電話(代表) 4161番

南白土に隔離病舎を建設

将来総合病院の構想

三十三年度計画で充てられた配膳室消毒室を病院として必... 南白土に隔離病舎を建設... 将来総合病院の構想

警視 市民会館の地鎮祭



市民会館の地鎮祭... 警視 市民会館の地鎮祭

切実な炭鉱員主婦さんの訴え

野沢むさし

二十三日朝「小田炭鉱員」の主... 切実な炭鉱員主婦さんの訴え... 野沢むさし

竜崎灯台の新設

関係者が保安庁に陳情

本県の出づける船舶の海難事... 関係者が保安庁に陳情... 竜崎灯台の新設

阿部会長先ず百万円

野球期同盟 寄付公募決める

平市野球期同盟建設促進委員会... 阿部会長先ず百万円... 野球期同盟 寄付公募決める

各地の救援金品

小名浜商店... 各地の救援金品

明日の進

平地区木材製材協同組合主催... 明日の進

水害地を救おう運動

水害地を救おう運動... 水害地を救おう運動

- 一た海難... 各地の救援金品... 水害地を救おう運動

セルフサービス誕生一周年記念大セール 24日26日 大黒屋 植田店

庶民住宅に活用決る

川平炭住の百八十八戸

内郷市では、川平炭田から市が買収した炭田の活用が、内郷市の住宅問題に大きな役割を果たすことになった。川平炭田の活用が、内郷市の住宅問題に大きな役割を果たすことになった。川平炭田の活用が、内郷市の住宅問題に大きな役割を果たすことになった。

共同事業が必要

四倉 商工振興策を懇談

四倉町商工振興策懇談会は、二十三日午後二時から同町の商工界で、四倉町商工振興策について懇談した。商工界からは、四倉町商工振興策について懇談した。商工界からは、四倉町商工振興策について懇談した。

全通常磐会が真二分

三分の二、全労系脱退

全通常磐会が真二分、三分の二、全労系脱退。全通常磐会が真二分、三分の二、全労系脱退。全通常磐会が真二分、三分の二、全労系脱退。

積雪は多い見込み

十一月は積雪が多い見込み。十一月は積雪が多い見込み。十一月は積雪が多い見込み。十一月は積雪が多い見込み。十一月は積雪が多い見込み。

高級品売れる七五三

高級品売れる七五三 生産追いつかず品不足。高級品売れる七五三 生産追いつかず品不足。高級品売れる七五三 生産追いつかず品不足。

交換手は土族出身だけ

交換手は土族出身だけ。交換手は土族出身だけ。交換手は土族出身だけ。交換手は土族出身だけ。

呼びかけるポスター

呼びかけるポスター 交通安全に小中生作品展。呼びかけるポスター 交通安全に小中生作品展。呼びかけるポスター 交通安全に小中生作品展。

勿来で市民の

サッカー大会 25日開く。サッカー大会 25日開く。サッカー大会 25日開く。サッカー大会 25日開く。

求人案内

- 平野安助 男子 30歳以上、経験なし、通都府県、身長170センチ以上、体重60キロ以上、学歴高校卒業以上、学費補助あり、給与月給10万円以上、休日1日、月給15万円以上、福利厚生あり、応募先 平野安助 事務所、電話 〇〇〇〇〇〇
- 女子 30歳以上、経験なし、通都府県、身長160センチ以上、体重50キロ以上、学歴高校卒業以上、学費補助あり、給与月給10万円以上、休日1日、月給15万円以上、福利厚生あり、応募先 〇〇〇〇〇〇

市況

（単位：円）

魚類	
サマシ	三〇〇〇
シマキ	二五〇〇
シマコ	二〇〇〇
シマブ	一五〇〇
シマウ	一〇〇〇
シマク	五〇〇
野菜	
ホウレン草	八一〇
アブラナ	二〇〇
ブロッコリー	一〇〇
キャベツ	八〇
白菜	七〇
人参	六〇
ジャガイモ	五〇
タマネギ	四〇
ピーマン	三〇
ピーチ	二〇
イチゴ	一〇
果物	
リンゴ	五〇〇
アップル	四〇〇
スイーホ	三〇〇
バナナ	二〇〇
パイナップル	一〇〇
マンゴ	五〇

「にらるる 貴女の本仕」

ハリウッド美容室

電話 5249番

移転お知らせ

かねて計画でありました市場移転問題も、磐城市市力挙（日本水素）大原間東道小名浜ガスカ会社筋角いんに一六六五坪の敷地を買収し工事を急いでおりました。この度び完成致しましたので、来十月二十五日の定例市より新しい会場が開市することになりました。

今後の御出品は新会場の方に御運搬下さい。

磐城木材市場

各位殿

秋の味覚 玉山 松茸狩り

今年は例年より多少遅れましたが、今が最盛期です！皆様お揃いでおいで下さい

松茸山留主 会田 一

玉山温泉 藤屋

電話（山田小）一七五一

編物の秋

毎月1000円でセーターが編める

グラザ・メリット シルバー・パイン

英三郡の サービスセンター

石川ミシン

平・2電3232小名浜 電466

いわきの子供図画展について

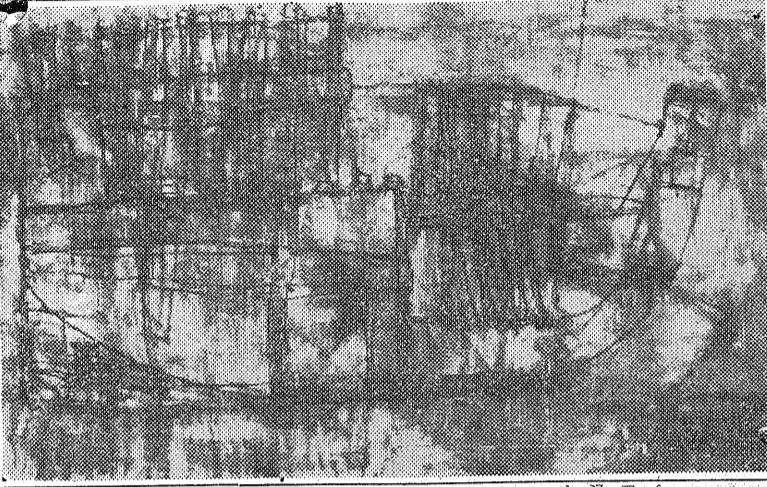
市原 健

今年の子供図画展は、いわき市の各小学校から、実に千以上の作品が寄せられた。その中には、驚くべき力作が数多く見られた。その中には、いわき市の歴史や自然、生活の様子を描いたものも少なくない。また、想像力豊かな作品も多く、子供たちの豊かな感性がうかがえる。

この展覧会は、子供たちの創造性を伸ばし、表現力を高めるための重要な機会である。また、市民の間に子供たちの生活や考え方を伝える役割も果たしている。ぜひ多くの人々がこの展覧会を訪れ、子供たちの作品に触れ、感動してほしい。

第13回 入選作品 漁歴

東北、北海道地区では、五人組で漁をするのが一般的である。その様子を、作家の筆が巧みに描き出している。漁船の揺れ、魚の跳ね、漁師たちの汗と笑顔が生き生きと目に浮かぶ。この作品は、単なる風景描写にとどまらず、漁師たちの生活と情熱が伝わってくる。素晴らしい入選作品である。



東北、北海道地区では、五人組で漁をするのが一般的である。その様子を、作家の筆が巧みに描き出している。

十一月から月末まで、上野美術館で開かれている第13回「漁歴」展の入選作品。その中の「漁歴」は、三紀佳の力作で、漁師の生活と情熱が生き生きと目に浮かぶ。素晴らしい入選作品である。

美術人形 四食民謡の講習会

十一月十九日から二十三日まで、上野美術館で「美術人形講習会」が開催される。この講習会は、民謡の四食（食、衣、住、遊）をテーマとして、人形を使った表現方法を学ぶことができる。講師は著名な人形師が務める。ぜひ参加してほしい。

保健婦研究会 平保健 主催の管内保健婦講習会が二十一日午後七時から同会館で開かれ、結核予防と保健婦指導のあり方について講習された。

民報映画案内

- ★【平市】 27日まで
★【北郷】 27日まで
★【東郷】 27日まで
★【西郷】 27日まで
★【南郷】 27日まで
★【北郷】 27日まで
★【東郷】 27日まで
★【西郷】 27日まで
★【南郷】 27日まで

100貨店

いわきのなか、秋が深まり、カキも出てきた。カキの季節、ぜひ「100貨店」で新鮮なカキを堪能してください。他にも旬の食材が揃っています。

<p>NHK</p> <p>★第一 1040KC 6:05 あすの朝 7:15 朝のニュース 8:00 朝のニュース 9:00 朝のニュース</p>	<p>★第二 1540KC 6:00 ニュース 6:05 ニュース 7:00 ニュース 8:00 ニュース 9:00 ニュース</p>	<p>ラジオ福島</p> <p>6:00 朝のラジオ 7:00 朝のラジオ 8:00 朝のラジオ 9:00 朝のラジオ</p>	<p>4 NHKテレビ</p> <p>6:00 漫画「迷子の小羊」 7:15 ハイウェイ・パトロール 8:00 漫画「いねむりプーチン」 9:50 スポーツだより</p>
---	---	--	--

立休喫茶

夕かた

世界館前 3666

ハカリは藤森

卸で売る呉服と洋品の店

洋酒

平四・大倉放餉

おぐら

文真のチガノ

公会堂通

神仙具

橋本屋

新しいPPは富士

山崎時計店

たから行

平製綿株式会社

電話2748-3958

急募

▽員五名▽18才から25才位まで▽茶細面談

平市新川町一八、電話四二七五、電話五二所

美容

技術者及び高給待遇を志す者

平市銀座通り、メイ美容室

募集

タクシー運転手 若干名

▽大型第二種免許所有者

平市小橋小路、電話四九一

募集

◇運転者募集◇

小型四輪運転者

小平市内在住者十八才より二十五才位までの方、高給優遇

ご希望の方は電話予約及び面接の十七日二十五日まで左記に御来店下さい

株式会社 亀井商店小名浜支店

電話平市二五、電話二〇七・八九五

募集

臨時労働員 中本以上で二十才未満の方、通勤往復交通費も支給し、試用期間も長く本採用の途もあります

株式会社 関彰商店小名浜支店

電話平市二五、電話二〇七・八九五

店員募集

男子 出前持 一五〇〇〇円から

女子 数名 四〇〇〇円から

湯本の百酒

喫茶バー 花東

平・酒喜庵

高澤呉服店

秋から冬へのお仕度は、御値で提供する当店へ是非どうぞ

先頃の大問屋の替金は大好評でした御礼申し上げます

何卒次の折も...