

いわき民報

発行所 平市田町63
いわき民報社
社長 野沢武蔵
電話(代表) 4161番
① いわき民報社 1959

定評ある 呉服店
秋のキモノ 各種陳列
三井
平・三 電4824-5

日曜特集

●サンマの盛況期
がきた。小名浜魚市
場は朝五時から
活動がはじまる。ト
ラック、三輪車、リ
ヤカーと乗物なら自
転車まで無数に集ま
るこの市場では魚の
ウロコやノロでねばりくコンク
リートの土を飛回る魚屋さんの
間をぬけて車が前進、後進…
「よくも交通事故が起きないも
のだ」と感心させられる位。午
前六時、ふりしほるようなカネ
の音を合図にセリ売りがはじま
ると魚市場全体が生ものまじ
り



サンマ水揚げに「」たがえす小名浜魚市場(中山写真部撮影)

サンマのはんらんに酔う

ある。小規模ではともに行けな
い漁が沖だからだ。こで獲った
サンマを機械に直航して水揚げ
するとしても二層夜は突進し
ないと勝れない。サンマを一晩
で獲って半日で水揚げ作業を終
えたとしても往復四層夜は準備
なエンジンの音と水を切るス
クリー音を聞きながら獲す。
いふれば運搬の仕事の方が日
数もかかっているというわけ。
●「荒波たかい生命をか
けて獲ったサンマがご安心な
らんとんでもない話、正当な代
償を保障出来ないような社会の
制度に問題がある」と或る人は
事だ。政府が最低保証値を決
めよと呼ぶ人もいる。大漁委
委員長七委員が二十三、四の
回を追究する。今年から各日、
漁船の最高積載量を決めたり色
々な手を打った。今のところハ

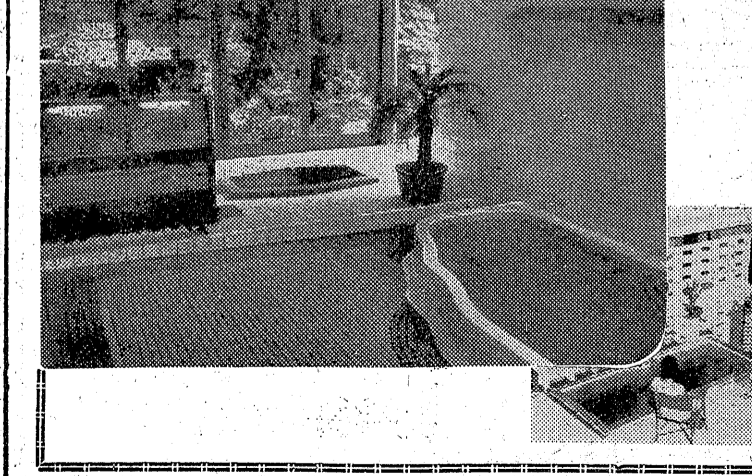
●今年のサンマ漁場は遠征
水揚げの勢が強くサンマの群が
北から南下するのを追って
るかのようになると言われている。
一度前後、足踏み状態になっ
ている。沖合に出た魚船は
サンマの群(は)は沿岸から遠く
大型船の独白場といった感じに

きょうの話

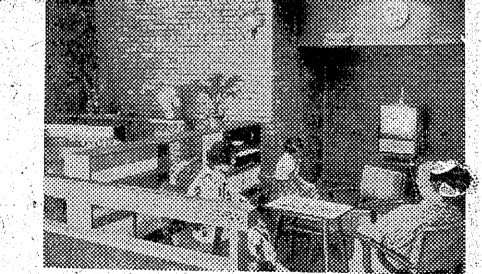
東京の
菓子店
(店員
四名)
に就職
した中

卒の女生徒が三月月くらいで
条件が違うから帰りたいと、
実家へ手紙を書き寄ってきた。
実家では東京まで連れ行く
ゆとりがなかったのと、一時
は娘のホームシックくらいに
考え、そのまゝにしていた。
●その後何べんか、せつなき
を断る手紙がきたので、や
っと一年目に連れ帰った。條
件が違うというのは、夜遅く
まで女中がわりにも使われ、
手紙を書くヒマもなく、店員
四人のうち二人は経営者の身
内のものであって、差別待遇
されガマンできないというも
のだった。

この娘の就職は、職安を通し
てもではなく、知人の紹
介だった。今年も東京上野の
現われか、意外の求人ブーム
中本生は就職ついでに教員に
だけ大変なまてよう。だが
モリ求人(の)甘言には十分注
意すること。必ず職業安所
を通じて就職しないと、面倒
なことがおきたとき誰も責任
を負ってくれないから。



奥湯本
白鳥温泉案内
◇毎度御引立に預り有難く御礼申しあげます
さてこの度皆様のお一層のサービスと
して近代的な大浴場、家族風呂、炊事場、洗
濯場化粧室、ホール、テレビ室、洋風庭園
など増設をいたし皆様方にユックリと保
養療養できるような準備いたしました。
◇また湯本駅前には五九年度トヨタテラ
ックスの新型車のサービスカーが列車到着
ごとにお迎えいたしております。
◇秋のレクリエーションに
保養に絶好の奥湯本白鳥
温泉春木屋へ…



白鳥温泉
春木屋
電話 (常磐) 124

常磐線唯一の神経痛の名湯

