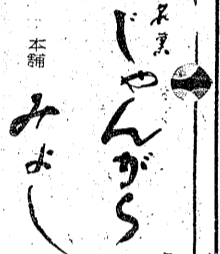


いわき民報

発行所 平市田町63 社 長 野沢武蔵



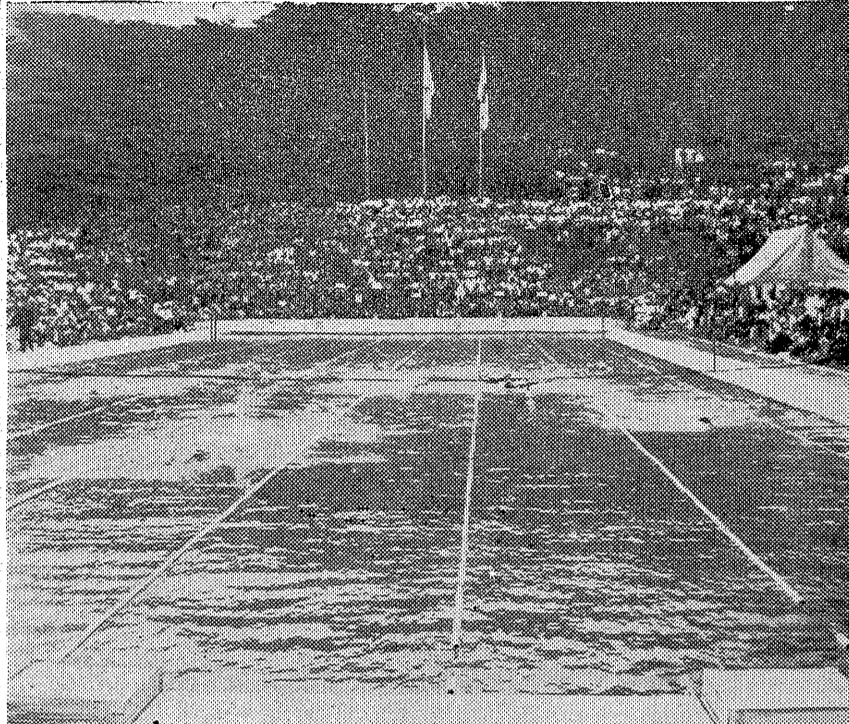
兼東北高校選手権水上競技

第四回東北水泳大会開く

早くも 高校 四百 メドレー リレーに 大会新

各県から精鋭四六六選手

第十四回東北水泳大会兼前八時半から入場式が行われ...

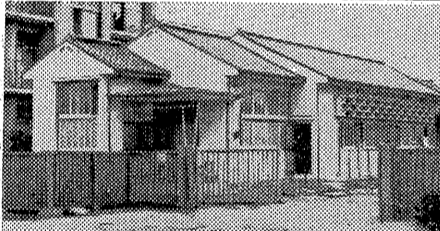


出場選手数 各県の出場選手数...

四倉の花火 11日仲町海岸で...

常磐炭鉱 13日に支給...

冷凍工場建設中止の陳情 共倒れだ」と製氷業者...



新市水道課が 新庁舎に移転...

明日の催し じゃんがら念仏コンクール...

明日の天気予報 玉半提供...

冷凍工場建設中止の陳情 共倒れだ」と製氷業者 (continued)

風雨注意報 夜半からあす...

下神谷もじゃ 九日午後...

冷凍工場建設中止の陳情 共倒れだ」と製氷業者 (continued)

素肌美の季節です! ポピュラー オート あこう

新製品テレビ 入荷案内 田中では、いつも御家庭への...

産婦人科 中田医院 平高編物技芸学院

お中元ではねえ 藤越

船主が世界一周旅行へ

中之作の坂部さん、一生の夢を実現

200万円を50日間

- ◇近ごろ欧米視察が流行となっているが大抵の
- ◇場合政府や各種団体から代表として選ばれ
- ◇質的には「官費旅行」がその実体だと云われ
- ◇ているが、個人でほとんど二百万円を投じて世
- ◇界一周をしようとする渡航手続きを済ませた船主
- ◇が、坂部市にいる。



世界一周する坂部氏

参加した千三田田を代表し、十月十三日帰国することになったものの費用は旅費が二千九百六十(六万五千六百円)小使も同額を用意したからざっと二百万円かかる計算。勿論東北では唯一の参加坂部さんが世界一周を思いついたのは東京にいる友人がこの旅行に参加すると一生に一度は世界一周したいという希望があったところへ各国内の水産事情が判れば一

ジェット機を利用

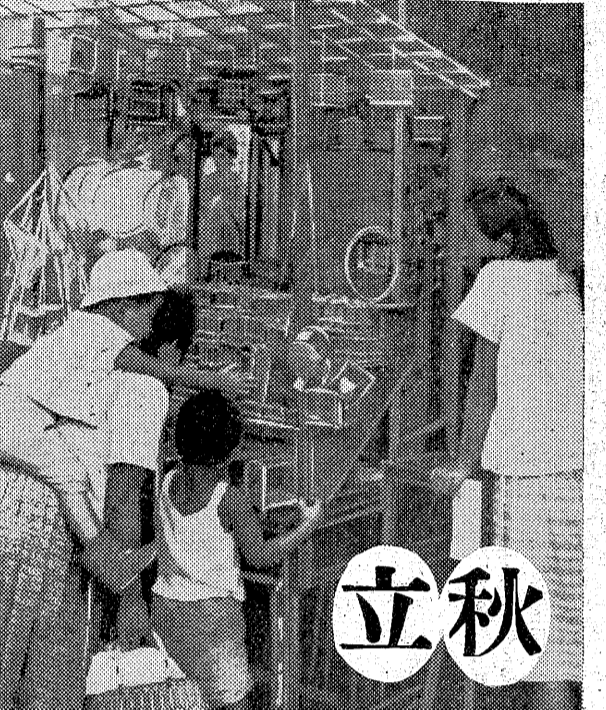
開催中の水産貿易博覧会、アメリカではニューヨーク(四泊)ワシントン(一泊)シカゴ(二泊)ロスアンゼルス(三泊)サンフランシスコ(二泊)ホテル(一泊)を回って視察する大金を投じて旅行に出るには家族の理解も必要だが妻のトミ子も「主人が行きたいというし、これを機会に見聞も広まれば幸いです」と協力的である。十日間上航。

今度の旅行に参加する人達は金銭個人負担が、全国でも大きな負担が、坂部さんは北の漁業の社長で、船は三隻、このうち一隻は船主北野船主の船で、成績をあげている。

求職者開拓に力コプ

求人ブームで

平蔵では最近の求人増加に伴って、求職者の開拓に力を入れている。今年、前職、家庭状況などを検討し、呼び出し就職のあっせんをするほか、失業保険受給者窓口(求人案内所)を併設し、日雇労働者(短期労働者)ハカ所(求人指導所)を設ける。また、常務取締役と河野好博氏の子弟の就職促進のため、世話を焼くとして、各家庭に通知状を送り、適任者を平蔵に届けてもらう。求人開拓に万全期すことになっ



立秋

虫の音に実りを知る

●きょうは立秋。稲は分けつの最高潮。石城地方の稲作は平年並。最近日照時間が多くなったため軟弱徒長を脱しようとしているが、下旬に早冷が来なければ平年並かやゝ上回る程度。

●店頭にはスズメシ、松ムシ、クツクツ虫などが目見え、秋の曲をかなでており、一しお秋の感を深くさせている。

【店頭で秋を知らせる虫たち！】

川前村トツブ

石城の予約米90%強

県石城事務所統計では、白米は九十六・六%、警備米九十一・五%で石城地方の今年度米予約総量は、市町村別の予約総量は次の通り(カッコ内は目標数量)。

- ▲平市 五万四千九百三十三俵(五万六千八百八十)九十六・六%
- ▲内郷市 千九百五十五俵(二千二百八十)八十五・七%
- ▲警備市 一万三千五百六十六

- ▲飯(一万五千)八十九・八%
- ▲勿来市 三万三千二百二十俵(三万八千四百八十)八十七・七%
- ▲警備市 三万八千八百九十二俵(四万二千五百)九十一・五%
- ▲遠野町 七千三百二俵(九千三百二十)七十八・五%
- ▲由人村 四千八百四十四俵(五千八百八十八)六十四・九%
- ▲好間村 四千六百四十九俵(五千三百十)八十七・六%
- ▲小川町 七千四百七十九俵(八千六百十九)八十六・一%
- ▲三和町 三千三百七十四俵(五千三百三十一)六十二・七%

高秋、重内、須藤の手当が安結

警備労働組の九支部のうち高秋、重内、須藤の三支部が七日をそれぞれ安結した。安結後の通り(カッコ内は目標)。

- ▲高秋 一万二千五百(二万)日支給する。
- ▲重内 一万二千五百(二万)日支給する。
- ▲須藤 一万二千五百(二万)日支給する。

市況

魚類 (単位：円)

(七月午後八日正午)

台風の影響で海上が荒れているため、各港とも水揚げがほとんどない。

【小名浜】定置網一罟、小舟三隻

- ▲ブリ 千四百九十四円、一〇五
- ▲スズキ 八十円、二九〇
- ▲アサヒ 十時、六五〇
- ▲カサキ 四十五〇
- ▲カサキ 四十五〇

野菜 (単位：円)	
アスパラ	四一(束)
ニンジン	三五(束)
ゴボウ	二七(束)
大根	一〇(束)
玉ねぎ	一〇(束)
ナス	一〇(束)
ピーマン	一〇(束)
タマネギ	一〇(束)
パプリカ	一〇(束)
サツマイモ	二七(束)
インゲン	二〇(束)
カボチャ	一八(束)
ナス	二七(束)
トマト	一〇(束)
シウワカ	二二(束)
玉子	二二(束)
果物	
リンゴ	三五(束)
モモ	四五(束)
スイカ	二〇(束)
ウメ	二二(束)
ナシ	三五(束)

暑中お伺い申し上げます 昭和34年盛夏

靴なら スワ靴店へ 浜通靴組長 諏訪 敏夫 勿来市植田町駅前 電話五一〇番	伊勢屋食料品店 勿来市植田町 電話五六番	安田屋呉服店 勿来市植田町 電話一四番	丸丹家具店	白米 鉾泉 勿来市白米 電話六番	勿来市医師団 植田漁業協同組合 組長 渡辺兵左エ門 勿来漁業協同組合 組長 正木 勲	遠野田人地区校長会 新発売 トヨタ毛糸編織シルバード 高木ミシン商会 勿来市植田町 電話五五番	花井之巻 大平酒造店 勿来市 電話五七番
県会議員 坂本浅次郎	県会議員 下山田 勇	伊勢屋食料品店 勿来市植田町 電話五六番	川部農業協同組合 錦町農業協同組合 勿来農業協同組合	中屋建材商店 勿来市植田町本町 電話一四番	羽幌炭鉱鉄道株式会社 三松 探炭所 所長 坂本 三郎	錦葉 菊多の里 松田屋菓子店 勿来市植田町駅前 電話二七番	中屋建材商店 川部農業協同組合 錦町農業協同組合 勿来農業協同組合
中屋物一掃大発出 実用種及種外種備蓄在 黄色い旗の店 田丸屋 勿来市植田町 電話三五番	さとや 鷹陶器店 勿来市植田町 電話二四番	勿来市黄色い旗の会 勿来市植田町丸屋呉服店内					

