

いわき民報

発行所 平田町63
社長 野沢武蔵
電話(代表) 4161番
いわき民報社



土木工事 四倉町は十八日入札決る。日土木工事の入札を行なった。落札つぎの通り
▽地引橋(長さ五五、幅六六)八二万円
▽管橋(長さ二七、幅二七)五五万円
▽管橋(長さ二七、幅二七)五五万円
▽管橋(長さ二七、幅二七)五五万円
▽管橋(長さ二七、幅二七)五五万円
▽管橋(長さ二七、幅二七)五五万円
▽管橋(長さ二七、幅二七)五五万円

失保受給者にも呼びかけ

一流会社からぞくぞく

夏柑れに求人ブーム

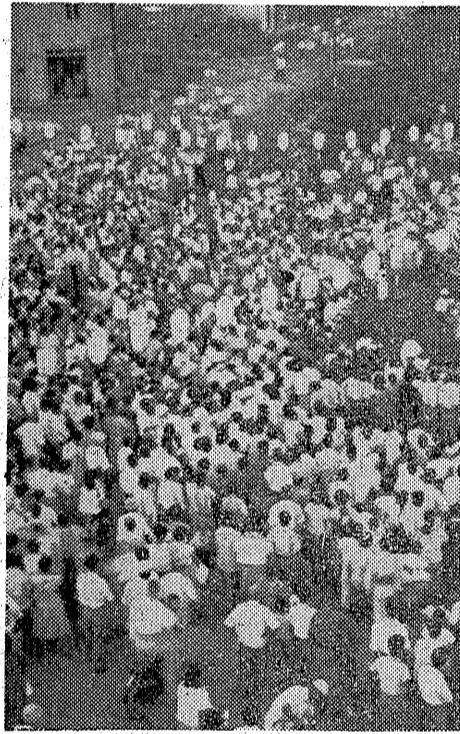
例年ならば夏柑れを称し求人ブームと云ふのが、今年には増える一方、このごろ夏柑れをよそに意外からぞくぞく求人があり、このため平職安では一般求職者では不足したとんとは失業保険受給者の新手中に切替え、来所した人たちにスピーカで「買外の一社会社から求人かたさん

入っています。この機会を逃さず就職しましょうと呼びかけている。また求職者待合室、失業保険の待合室なども求人一覽表を貼り出し、ラジオ放送による求人開拓に大わらわである。

南白土二度目の優勝

人出2万 伯仲の技術に酔う

郷土芸術として広く浸透しているが、台風のたふも延期された。も宣言されている。今から念のため納涼をかねた家族連れが延々仏踊りの第十四回コンクールは十二万を越える観衆が来場し、九月午後六時から平野川町平野川公園に開催された。南白土青年団が二回目の優勝を挙げた。



農林技術協 警報市農村
農協定例会 技術協議会
定例会は二十日午後一時から市役所大会議室で開いて、イモチ病防除対策、本年度米予約取分の推進などについて協議した。

植田が優勝

運動者会野球 好間で衛生、平保健所で民踊講習会、は好間村の要望で二十一日午前十時から好間村役場会議室で夏の民踊講習会を行なう。内容は夏の伝染病と食中毒について。なお同講習会終了後同村人会(会長村アサヒ)の民踊講習会もある。

サンマ船233隻

本県の出漁船決る

これらと総数は二百三十三隻(五十未満七十五、五十以上百五十八)で、特別では江名九十一隻で、これに中之作五十七隻が次ぎ、小浜四十四隻、四倉三十八隻、久志三十四隻、また解禁当日の出漁船はサンマ漁場に最も近い船路からの百三十七隻が最も多く(八百八)青森(七十五隻、宮古(岩手)十一隻、小浜八隻、大庄二隻)となっている。

三千円へのアの県要求を決議

県職組石城支部 同支部は交通の不便もあって児童生徒の娯楽施設もないことから夏休み中だけでも子供の娯楽書をなくそうと、去る七月二十一日から部落内広場で午前六時半からラジオ体操を実施した。この集まりがあつてから子供達は毎日各家庭をまわって歩き、空缶、空ビンなどを集めて清掃と名所見学を計画したもので、夏休み中のラジオ体操は十七日終了したので十八日は勿来の関見学となった。

あすから登校

小、中学生が楽しんだ夏休みもいよいよ残り、参考書や習ひまで勉強。よいようさうし二十日限りで終る。図書館の係員は「来週は苦暑の過ぎすきで宿願が残っているが十九、二十四日の平日図書館には一日延べ三百人からの児童生徒が訪れた。

天気予報 玉半提供 (小名浜気象台)

建設省下水、計 建設省 課長が来平、下水道 課長、農田水利課長は二十二日に来平、立市の下水道計画事業と水山自然衛生園を視察する。

菅野経済企画 経済企画 長官が来平、長官菅野 和太郎氏は九月一日に警報市を視察、小名浜港、日本水素、新日本 化学などを見て福島にいく。

大黒屋

原綿が高くなり ワタの値はハネ上っております
値上り前のお値段で・・・
あたと夜具地超廉売
ワ タ (夜具地)
2100円 1800円 1350円
1100円 550円 1000円
400円 480円 350円
550円 220円 300円
平本店 TEL (代) 2191

病害虫二千ヘクに発生

水稻豊作予想に大打撃

石城地方病害虫防除所ではイネタマキが昨年の十倍も発生し、その被害は既に千八百ヘクに達している。病害虫は既に千八百ヘクに達している。病害虫は既に千八百ヘクに達している。病害虫は既に千八百ヘクに達している。

早生に穂首イモチ

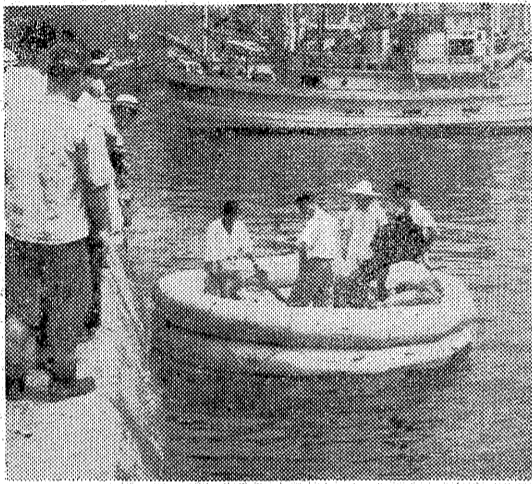
葉イモチは千八百ヘク

十四日の台風六、七号で葉が傷み、そこからまんえんしている。初発は七月二十五日、昨午の早生に穂首イモチが発生した。葉イモチは千八百ヘクに達している。

米作り徒勞の一年

ここに活をノ平松俊彦

毎年米の播種予約の時期、農家は種を蒔き、田を耕し、水田に水を湛せ、稲を育てていく。しかし、今年は米作りに必要な要素が揃わなかった。肥料不足、水不足、病害虫の発生など、米作りは徒勞の一年となった。



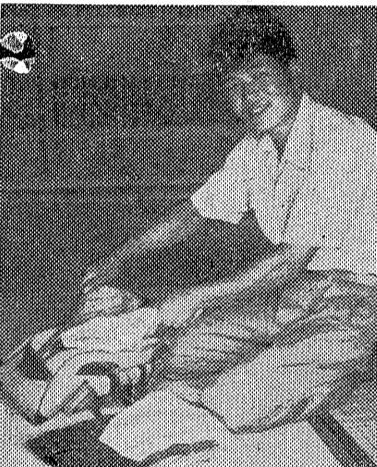
八月競輪は、平市八月競輪と指導を要する。これは清浄状況と関係なく、八月の売上は五千九百七十八円七角五分と予想月平均売上四千四百円を割った。これは前年同月と比べて五分の減少である。

救命イカダの実演

海中に人が転落したとき、救命イカダが役立つ。この実演では、救命イカダの構造や使用方法が説明された。救命イカダは、転落した人を海中から救助するための重要な道具である。

あすから名物でこ市開く

平市名物の「てし」は、明日(二十一日)から三日間、米道徳館市内の友好商店が参加し、夏物を中心に出品する。これは、市民の生活向上と観光振興を目的としたイベントである。



八月競輪は、平市八月競輪と指導を要する。これは清浄状況と関係なく、八月の売上は五千九百七十八円七角五分と予想月平均売上四千四百円を割った。これは前年同月と比べて五分の減少である。

八地区青年指 平市青年講習会、年連続で八地区青年指導者講習会は二十二日の十日間、平市東野の「海の家」で開催された。講習会には、青年指導者や関係者が参加した。

青雲の志抱きブラジルへ

小名浜高卒業したばかりの青年、ブラジルへ志を馳せる。この青年は、ブラジルの農業や産業に興味を持ち、海外での活躍を目指している。彼の志は、多くの人々を感動させた。



植田町で飯 勿米市植田、装盆踊り、町青年会主催の盆踊り大会は、二十日夜植田駅前広場で催された。盆踊り大会は、地域の文化を継承するための重要なイベントである。

市況

魚類 (単位: 担)

- アサギ 八二(東)
- シマアサギ 五〇(東)
- アサギ 四九(東)
- アサギ 四八(東)
- アサギ 四七(東)
- アサギ 四六(東)
- アサギ 四五(東)
- アサギ 四四(東)
- アサギ 四三(東)
- アサギ 四二(東)
- アサギ 四一(東)
- アサギ 四〇(東)
- アサギ 三九(東)
- アサギ 三八(東)
- アサギ 三七(東)
- アサギ 三六(東)
- アサギ 三五(東)
- アサギ 三四(東)
- アサギ 三三(東)
- アサギ 三二(東)
- アサギ 三一(東)
- アサギ 三〇(東)
- アサギ 二九(東)
- アサギ 二八(東)
- アサギ 二七(東)
- アサギ 二六(東)
- アサギ 二五(東)
- アサギ 二四(東)
- アサギ 二三(東)
- アサギ 二二(東)
- アサギ 二一(東)
- アサギ 二〇(東)
- アサギ 一九(東)
- アサギ 一八(東)
- アサギ 一七(東)
- アサギ 一六(東)
- アサギ 一五(東)
- アサギ 一四(東)
- アサギ 一三(東)
- アサギ 一二(東)
- アサギ 一一(東)
- アサギ 一〇(東)
- アサギ 九(東)
- アサギ 八(東)
- アサギ 七(東)
- アサギ 六(東)
- アサギ 五(東)
- アサギ 四(東)
- アサギ 三(東)
- アサギ 二(東)
- アサギ 一(東)

赤井でナン 平市赤井泉立木品評会 樹出荷組合

果物

- リンゴ 四〇(東)
- モモ 八〇(東)
- スイカ 一〇七(東)
- ナシ 五〇(東)

野菜 (単位: 担)

- アサギ 八二(東)
- シマアサギ 五〇(東)
- アサギ 四九(東)
- アサギ 四八(東)
- アサギ 四七(東)
- アサギ 四六(東)
- アサギ 四五(東)
- アサギ 四四(東)
- アサギ 四三(東)
- アサギ 四二(東)
- アサギ 四一(東)
- アサギ 四〇(東)
- アサギ 三九(東)
- アサギ 三八(東)
- アサギ 三七(東)
- アサギ 三六(東)
- アサギ 三五(東)
- アサギ 三四(東)
- アサギ 三三(東)
- アサギ 三二(東)
- アサギ 三一(東)
- アサギ 三〇(東)
- アサギ 二九(東)
- アサギ 二八(東)
- アサギ 二七(東)
- アサギ 二六(東)
- アサギ 二五(東)
- アサギ 二四(東)
- アサギ 二三(東)
- アサギ 二二(東)
- アサギ 二一(東)
- アサギ 二〇(東)
- アサギ 一九(東)
- アサギ 一八(東)
- アサギ 一七(東)
- アサギ 一六(東)
- アサギ 一五(東)
- アサギ 一四(東)
- アサギ 一三(東)
- アサギ 一二(東)
- アサギ 一一(東)
- アサギ 一〇(東)
- アサギ 九(東)
- アサギ 八(東)
- アサギ 七(東)
- アサギ 六(東)
- アサギ 五(東)
- アサギ 四(東)
- アサギ 三(東)
- アサギ 二(東)
- アサギ 一(東)

待てば海路の梨ブドウとや

おそろい箱詰りが、お楽しみになります。

梨ブドウとや

藤越

電話 3141

私の友

りまい酒

したしまれている

豊田酒造場吟醸

おいしいお惣菜!

コロッケ 一本 一〇〇

串カツ 一本 一〇〇

メンチカツ 一本 一〇〇

シニマイ 三本 一〇〇

トンカツ 一枚 一〇〇

野菜サラダ 一皿 一〇〇

マルハ

伊勢松原の店 平市銀座通り 電話 3171

産婦人科 叶多医院

本院(午前中) 平市三丁目電話 3135

分院(午後) 平市天王崎 電話 4011

出前夜12時迄 玉半

電話 5033

新製品テレビ

入荷案内

田中では、いつも御家庭へのダンラン……御協力申上げたいのです。

テレビの御相談には、どんなことでも、あなたのお力になります。

¥39,000

☆信用と誠実の店☆

テレビの回中

三丁目勤銀前 TEL. 5023

家庭

これからが中毒期

許可証ある行商選べ

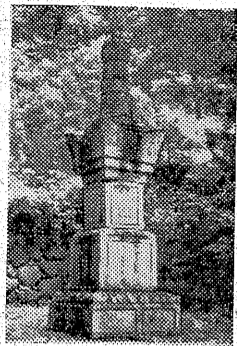
平保健所では二十日から一月間食中毒予防月間に入る。幸いとしはソユから夏にかけて大きな中毒事件もなく過ぎたが、昨年の例をとり八月月中旬から九月中旬までに集団中毒を入れて十五件も発生している。夏の暑さで衰弱した身体は抵抗力がないだけに中毒にかかりやすい。平保健所に中毒期の予防法を聞いてみた。

中毒に四種類

食中毒の原因は月から九月にかけては夏から秋にかけての間に発生し、この間に食中毒の発生が最も多くなる。この間に食中毒の発生が最も多くなる。この間に食中毒の発生が最も多くなる。

予防は八カ条

これらの中毒を防ぐための家庭での注意は、食物にはハエなどがつかないように注意し、食器はよく洗う、生肉はよく洗う、生肉はよく洗う、生肉はよく洗う。



鳥居忠政の供養碑 高さ五米

山形と鳥居忠政

鈴木光四郎

文化

山形に於ける忠政の供養碑。山形市の東方、仙山郡の山形町に、鳥居忠政の供養碑が建てられた。この碑は、忠政が山形に没した翌年に建てられた。高さ五メートル、重さ約十トンとされている。

清掃した三仲 良し会を表彰

水鉄管理局で

水鉄管理局では十八日午後三時二十分、水鉄管理局で清掃した三仲良し会を表彰した。この会は、水鉄管理局の清掃活動に貢献した市民を表彰する目的で設立された。

慶弔録

山形市 十九日 山形市 十九日 山形市 十九日。この欄には、山形市内で発生した訃報と弔問の記録が掲載されている。

民報映画案内

十九日の成績の通り。大毎一〇近鉄、南海四〇東映、阪神三〇西映、阪神三〇西映、阪神三〇西映。この欄には、民報映画の上映スケジュールと成績が掲載されている。

NHK 20日 ラジオ福島. NHK 20日 第一 1040KC. 子供ニュース、パイプの生な、おやの生な、おやの生な。NHK 20日 第二 1540KC. 英語ニュース、株式市場、漁村の封鎖。ラジオ福島 00 チョコラの童話、まぼろし探偵、音楽の宝箱、録音ニュース。

NHKテレビ. NHKテレビ 6:00 漫画映画「あの子とこ」。NHKテレビ 7:30 少年の目撃者。NHKテレビ 8:00 物語人物史「内村鑑三」。

100貨店. 夏休みは終わって、あすから新学期の授業が始まる。100貨店は、夏休み期間中も営業し、様々な商品を販売している。

佛具. 佛具、千鳥うに、洋酒、おぐら。佛具、千鳥うに、洋酒、おぐら。佛具、千鳥うに、洋酒、おぐら。

男子、女子、配達. 男子、女子、配達。男子、女子、配達。男子、女子、配達。

写真館. 写真館、パンとケーキ、開花亭。写真館、パンとケーキ、開花亭。写真館、パンとケーキ、開花亭。

門馬自転車店. 門馬自転車店、通学・通勤用、自転車大奉仕。門馬自転車店、通学・通勤用、自転車大奉仕。門馬自転車店、通学・通勤用、自転車大奉仕。

佛具、千鳥うに. 佛具、千鳥うに。佛具、千鳥うに。佛具、千鳥うに。

洋酒、おぐら. 洋酒、おぐら。洋酒、おぐら。洋酒、おぐら。

白馬の雪. 白馬の雪、郷土の誇り、清酒。白馬の雪、郷土の誇り、清酒。白馬の雪、郷土の誇り、清酒。

幕情. 幕情、いながらにして東京のふん囲気を味わえる。幕情、いながらにして東京のふん囲気を味わえる。幕情、いながらにして東京のふん囲気を味わえる。

鈴屋. 鈴屋、衣料品の平指定商、平市大町。鈴屋、衣料品の平指定商、平市大町。鈴屋、衣料品の平指定商、平市大町。