

# いわき民報

発行所 平市田町63  
いわき民報社  
社長 野沢武藏  
電話(代表) 4161番  
① いわき民報社 1959



## 四倉セメント 瓦協同組合 最低賃金法を適用

### 従業員賃金上がる」と期待 審議会に諮問し決定

最低賃金法は七月一日から施行されたが、四倉セメント瓦協同組合(四十五事業場、従業員百三十五名)は、この下を切って最賃法を適用することになり、近平労務審議会で内容を、支払能力などについて審議調査をうけたことになった。組合員(雇用手)も賃金を従業者(他地区)から引抜かれたに比較して、この法

## 冷凍工場用地決る 向鎌田に九月初め着工

当初建設予定だった平市向鎌田地区に、冷凍工場の用地が決定し、九月初め着工される。この用地は、向鎌田地区の向鎌田にあり、面積は約六千六百平方メートル。この用地は、向鎌田地区の向鎌田にあり、面積は約六千六百平方メートル。この用地は、向鎌田地区の向鎌田にあり、面積は約六千六百平方メートル。

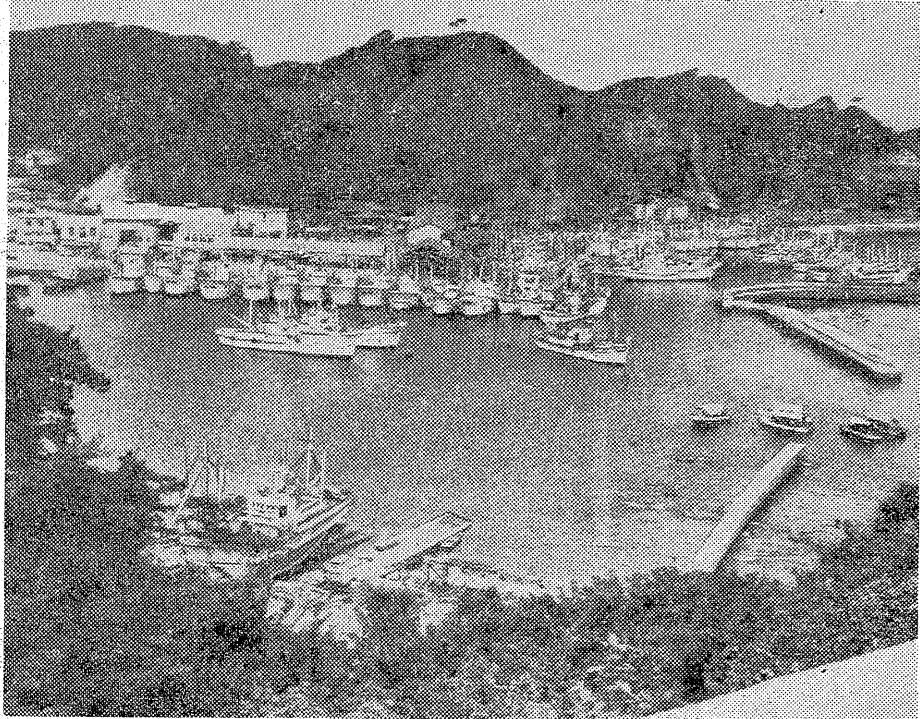
## 機構改革「職組案決る」

### 市長公室の実現へ 平市 部長制はしかなない

平市役所職員組合(総務部長)では九月定例会に上程される機構改革案を前に、かねて職員組合を代表して、二十五日夜最終案を得た。この案は、市長公室の設置、部長制の導入、職制の改革、職員の待遇改善などを含む。この案は、市長公室の設置、部長制の導入、職制の改革、職員の待遇改善などを含む。

## 出漁を待つばかり サンマ船全部で233隻

九月三日全国一斉に解禁となるサンマ、小名浜、江名、中之作、四ノ宮本島から出漁するサンマ船、合計二百三十三隻の出漁が、この日、向鎌田地区の向鎌田にあり、面積は約六千六百平方メートル。



大安寺町の二十六日は、この日、向鎌田地区の向鎌田にあり、面積は約六千六百平方メートル。この日、向鎌田地区の向鎌田にあり、面積は約六千六百平方メートル。

四倉民謡愛 四倉町民謡好会結成会 愛好会は四倉町民謡愛好会(代表)の発起で九月六日午後七時四倉公民館で結成、第一回会を催す。

最低賃金法を適用。働く者に希望をもたせる。かかると労務が協議できる。

天気予報 五半提供 (小名浜気象所発表) 今夜(26日)雨、時々晴。明日(27日)晴、時々雨。海上(28日)風浪がある。

### 世界の声を

呼びよせる  
トランジスタラジオ  
入荷案内  
東芝ポケット 7石2バンド ¥9.900  
ビクターポケット 7石2バンド ¥10.750  
日立 9石2バンド ¥14.500

## テレビ田中

三丁目勧銀前 TEL.5023

### 新築開店

永らく休んでおりましたが、いよいよ開店の運びになりました。数回準備の落ついた店になりました。是非、貴客の御来店を希望いたします。

## 旭

平市白銀町 電話 3968

### 丸石の自転車

素人うた合戦  
九月二十日午後一時三十分開演  
☆平市公会堂(入場無料)

僕もあなたも

丸石の自転車提供  
丸石自転車提供

### 矢野商会

サイクル センター  
平市本町 電話 4566

## 藤越

ふるさとの味  
をおくろようよ

藤越 電話 3141







文化

六月十二日は六段の作曲者... 八橋検校の法要に列して

八橋検校の法要に列して (續) 京都市青木淳

平商の校長を承... 和三十年に退職した大物校長

言のうす 平市警署、東校運動会

各地の番組

今夜のナイター

民報映画案内

NHK 26日

ラジオ福島

慶弔録

平市 二十五日届出

宣町 松信長男

西一八二 ぶさ長女

平市 二十五日届出

平市 二十五日届出

宣町 松信長男

西一八二 ぶさ長女

平市 二十五日届出

ネオン看板

折笠洗染店

レストランパール

大平酒造合資会社

報徳物産

求む 貨店

カバン

御存知ですかモクサンを

新しいPPは富士