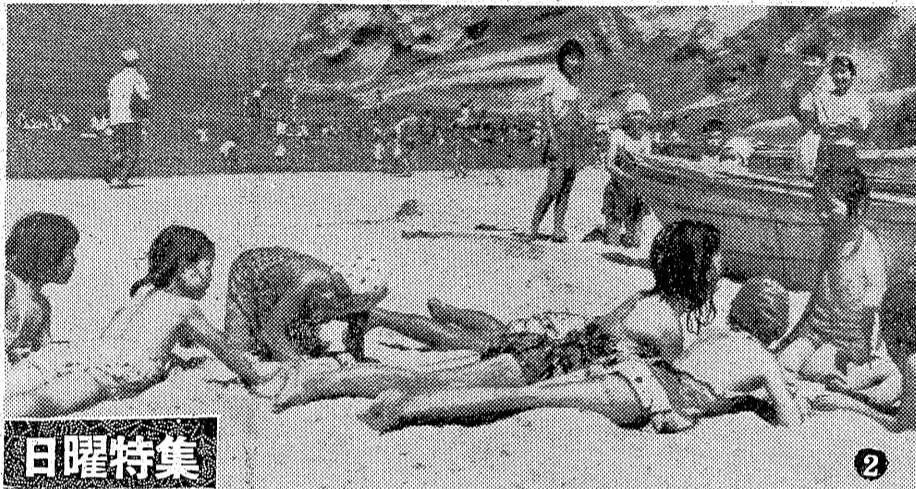


# われは海の子... 平の海ひろく

## 夕刊 いわき民報

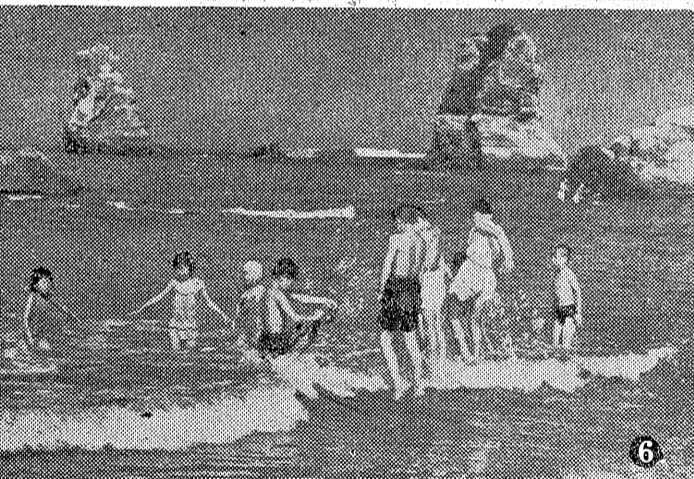
発行所  
平市田町63  
いわき民報社  
社長 野沢武蔵  
電話(代) 4-161番  
© いわき民報社 1959

銘菓  
三つ巴  
金澤屋  
平市一丁目  
電 2327



### 日曜特集

たいの海、豊潤海岸はいわき七浜中名たる風光の地。白砂の松林あり、奇岩あり、す磯に波浪くだけるかと思えば、遠浅の美しい砂浜あり、夏のこの場所として海水浴場、キャンプ村、磯遊び、ボート乗り、釣り、景勝地探訪など、誰にでも楽しめる条件をそなえた絶好の場所。特に六十年の歴史を持つ塩屋崎灯台は豊潤海岸のシンボル。浴客の夢ともなっている。十二日の海開き来、交通の便利さともなっており、大変な入出。これら観光地の開拓に本腰を入れている平市観光課常設地区観光連盟の係員を尋ねてみる。



- ①「豊潤海水浴場」塩屋崎灯台の足下にあり、海水清く、磯遊び、磯釣りにも好適で市営海水浴場設備がある。
- ②「沼ノ内、薄磯海水浴場」付近に沼ノ内財天、寒の河原などの風景地を持ち、磯遊びに好適。市営海水浴場あり。
- ③「塩屋崎灯台」灯台の見学者のためガイドがいて便を図り、灯台上りの眺望はすぐれている。
- ④「新獅子」キャンプ、ボート遊びに好適、平市豊海の家が松林の中にあり、海水浴には適さないが横川の釣り、水浴は有名。
- ⑤「二見ヶ浦」磯の標高地として知られ、海水浴、磯遊びに好適。
- ⑥市営海水浴場使用料、大人二〇円、子供一〇円、団体十円(各浴場共通)
- ⑦市営海の家庭使用料、大人一〇〇円、子供五〇円、宿泊もでき、貸布団あり
- ⑧テント使用料は、五人一張二〇〇円で海の家庭使用と同じく豊海の交通公社、平市観光課に申込み可。
- ⑨交通、片浜回り巡回バス利用、新獅子は平、草野駅前から直通バスの便あり。



### きょうの話

厚生省  
では水  
の記念  
日を設  
ける計  
画だっ  
たが、これが水道通間に代って二十五日から全国的に水道の普及、衛生管理などそのを始めています。今年が始めてとあって知らぬ人もいろいろありますが、水は生命にとって欠くべからざるもの。特に夏場の需要は冬と比べると倍以上に、水道の有無を新たに認識すべきであります。

× 平市の平均一人当りの使用量は百九十九リットル、中くらいのバケツに約二十杯、冬場は十五杯。といつても営業用などをあけた統計だから、実際には半分以下か。いずれにしても平市は赤井の簡易水道完成来年度は草野、夏井地区の計画を立て、三、四年後には普及率80%までに高めようとして切っているから有難い。

× 夏場になって需要が増え、節水運動をしている内都市は気の毒だが、平市も、そのやりに一善劣している。夜中には西部のバルブを閉めて八幡小路の浄水場のため、朝方から午前一杯の需要を及ぼしている。だから風呂水などは午前中にくらべておいた方がいい。

× 水道管の故障の多いのは、六七寸の大管。これは重量トラックの往来がほろいからで、水道課でもその補修に頭痛。また鉄分が多くて困っているが、これは伏流水に近い鉄バクテリアのためで、近く急速ロカ池をつくり、きれいにしよう。

江名で職場 警城市江名  
野球大会 青年会主催  
江名体育協会、江名公民館後援の江名地区職場対抗軟式野球大会は二十五、二十六の二日間江名中学校に十二チームが参加して開かれる。二十五日は午後一時入場式後試合を開始。二十六日は午前八時試合開始。

名菓 じゃんがら

☆お中元御贈答用  
全国発送承ります

じゃんがら本舗

本店電 5036 銀座店電 5037











