

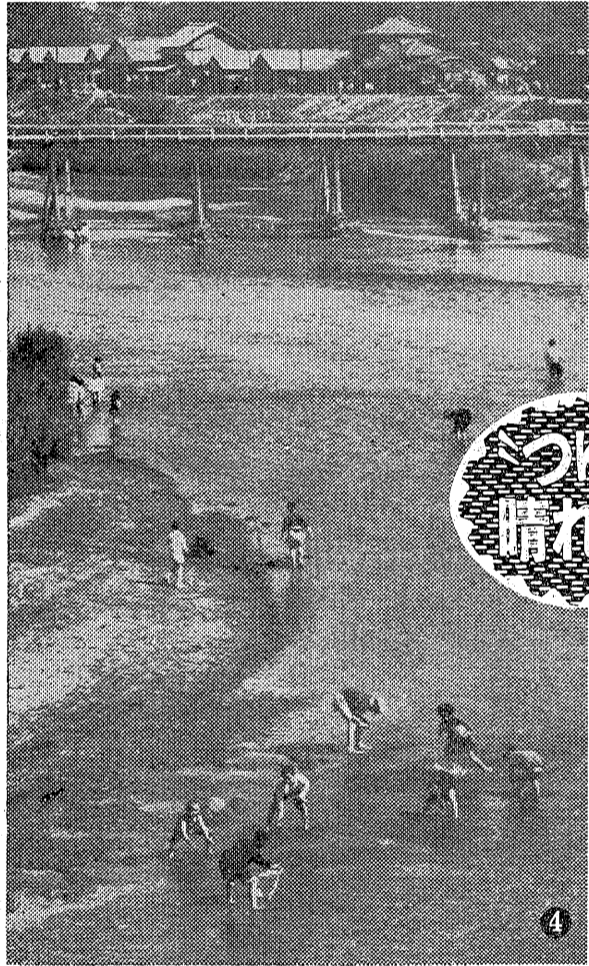
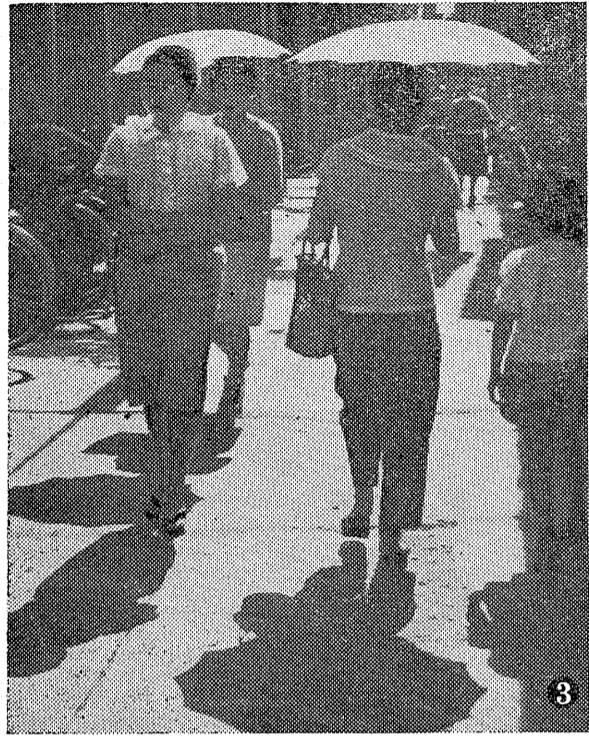
日曜特集

いわき民報

発行所
平市田町63
いわき民報社
社長 野沢武蔵
電話(代表) 4161番
©いわき民報社 1959

高級
センスある
紳士靴・婦人靴

大塚
平駅前 電2077



つゆの晴れ間に

絹糸のよき雨...雲をよまな
つたたたきつげの雨...あま
きはワエトに...そじてア
いに...雨の風情をつら...今
年のつゆは年間の雨のエッセ
ンス。M型のつゆとはいって
もじめじめしたくないつゆに
変りはない。つゆの晴れ間！

つかの間の晴きにてつゆ明
一きり風情あつたそがれ時
はの七月半ばの晴き、晴が一
そよそよとつゆのつゆの
の金魚が美しい模様を映く
とんよりしたマチにバラ
ソルの花が咲く
つかの間の晴きには子供の
天国
(平市鎌田豊井川地内)

写真説明

①水たまりに火花が映えて

平駅前で栄 養相談 集団給食研究会

浜通り地区集団給食研究会は
二十五日午前十時三十分から平保
健所会議室にやく二十名の栄養士
が集つて開き、今年度事業計画と
役員改選を行った。平駅前栄養
相談室を設け、病人食や一般人の
栄養相談と展示会を兼ねてほか給
食管理者講習会の優良施設の見学
などをきめ、会長に山内平保健所
長を選んだ。

- ▲会長 山内正人 ▲常務理事 阿部ヨシ
- 伊沢恭子 佐藤恭子 村田幸子 ▲理事 井上明ほか五名

きょうの話

ハリジ
メンヌ
のドモ
ンジョ
が来日
した。

の髪に、ホリスのようなクリ
クリした瞳、なんと素敵な美
人であろうか。ヤキトリ、ス
シ、サンミに十分味覚を満足
させた彼女はトウキョウは
スラッシュと感嘆、じめつ
いた梅雨の日本に一陣の涼
風をのこして立ち去った。こ
れは「サレムの魔女」(女は
一回勝負する)などで、すま
に日本人にも、おなじみのア
ランス映画女優ミレーヌ・ト
モンジョであった。

有名入となる、さすがにこ
この場所に行っても、黒山の
まに人がたかる。本人にと
つてみれば宣伝上手をつとめ
ているのだからそれがそれにし
ても、何んと落着きのない滞
在であったことだろうか。カ
メラマンや記者たちが尾行さ
れながらさつとチツ感しそよ
になつたに違いない。いや
彼女は今は花盛りである。珍
らしいものには何れもとび
つく日本をなかり惜しんでま
た来たいと思つたことだろう
やっはり、世界的なモノが交
られる「トウキョウはスバラ
シイ」

尼子の梅

サオ菓子といわれるもので
当店技術陣自慢の各種のアン
で風味をそえ 日持ちもよく
広くご愛顧を戴いております
(1本 100円
折 200円から)

平本舗
松月堂
平市銀座街 電2206・4206
支店 鷲城市定西 電974

スライド・アドバリン
風船玉(水素入)の御用命は

常磐広告社
平市大町三五(東北電力隣)電話三三九

郷土の誇り
清酒
白馬の雪

ご家庭で便利な
一リットル詰(五合五勺)
新発売ノ
一本 二八五円

平市辰ノ口
白馬の雪酒造株式会社

カメラ祭

ハワイご招待(又は30万円)が
皆様をお待ちしています
愈々8月30日まで
抽せん日 7月20日
完全自動絞り8ミリカメラ
遂に誕生ノ

ヤシカ 8EE
トランジスターアンプ付
¥18,800
専用グリップ ¥700
☆東京お値段で売る店☆

カメラの中
平駅前アーケード街
TEL・5024

