



















桜まつり前は寒い 総体的には桃花の陽気

天気概況 冬の天候が一日晴れ... 桜まつり前は寒い... 総体的には桃花の陽気

わが家のマスコット

愛犬「チロ」... わが家のマスコット... 佐藤タカ子



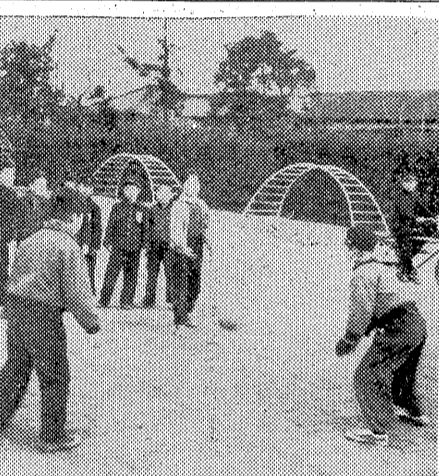
ラジオ 7:15 NHK 第一 1040K... 7:30 NHK 第二 1540K... 8:05 NHK 第三 1540K... 9:00 NHK 第四 1540K

テレビ 7:15 NHK 第一 1040K... 7:55 NHK 第二 1540K... 8:50 NHK 第三 1540K... 9:50 NHK 第四 1540K

行事 一日全国緑化運動... 二日全国緑化運動... 三日全国緑化運動

歴史 一日郵便切手発行... 二日郵便切手発行... 三日郵便切手発行

時令 ビノ遊び... 花 海老、春、辛夷、桃、杏、李、木蓮



フラフープに 代るパピテ... フラフープに代るパピテ

学校のめくり... 平二小校内マラソンで健脚競う

慶弔録 杉平四郎(誠孝長女) 訃告... 訃告... 訃告

結婚 平二小(平) 初婚... 結婚... 結婚

訃告 平二小(平) 訃告... 訃告... 訃告

訃告 平二小(平) 訃告... 訃告... 訃告

訃告 平二小(平) 訃告... 訃告... 訃告

クリーニング 洗濯・防水 小松崎 平館前電3343

御宮 平市新川町 橋本屋 電3948

サービス迅速 浜通り唯一の 修理工場 石城計量社 平市かじ町 電3468

正しい時計=美しいメガネ 小名浜金光堂 TEL(いわき)853

石葉 平市小島路 電2054

貸家 市内内町日星の良しV電気水道完備V障上障下 各々六畳一畳 姓在社(六)

女店員三名急募 レストラン ブラジール 平市田町並木通り(電二九九〇)

従業員募集 一、男子(一名) 一、女子(一名) 一、事務(一名) 一、倉庫(一名) 一、清掃(一名)

日本ネチ製造株式会社 平市四丁目一九 電話四〇〇三

貴方の奥様は 良妻賢婦でしようか 面倒だからと近所で高いお菓子をかって 居りませんか?