

夕刊

いわき民報

発行所
平市出町63
いわき民報社
社長 野沢武蔵
電話(代表) 4161番
©いわき民報社 1960

定評ある
呉服店

秋冬もの
新柄呉服
取り揃えました

三井
平・三電4824-5



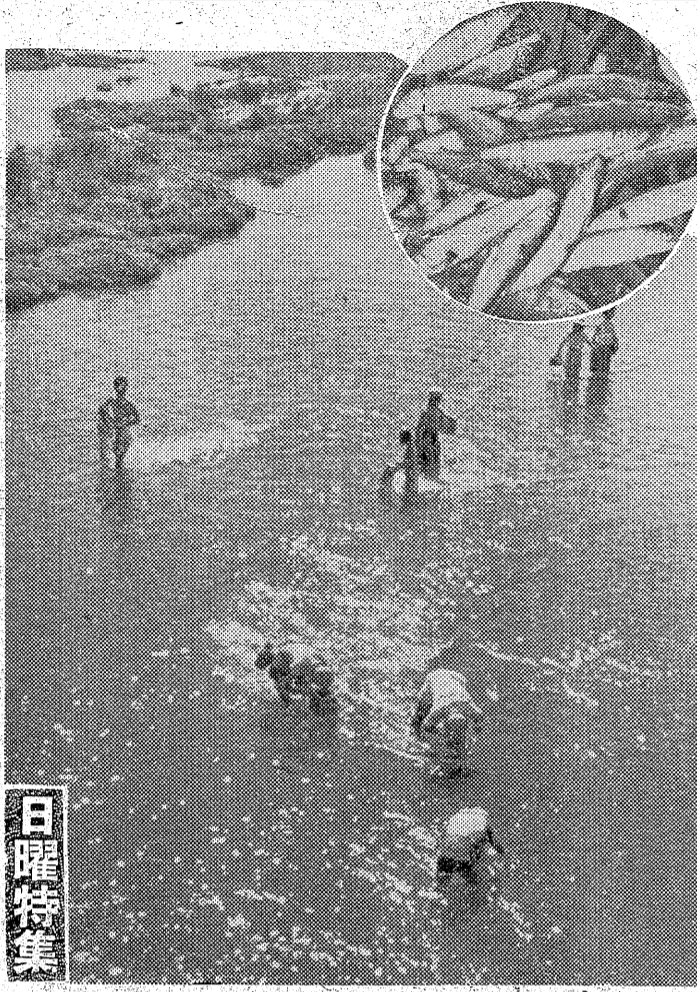
夕焼けの赤い空... 遠くには郷愁を呼ぶ赤い空が秋の情景曲をなしている

秋色 深まる

○秋分の日を境にツツと秋の深まりが、車窓にすたすたといふ音の響き、日と日に秋の深まりが、中秋の夜、十五夜、お月見、五山、山姥、もみじの名所、井川、青い湖、中川の、から紅葉はじめる気配にあり、本格的な行楽シーズンに入る。

○六年続きの豊作にむく農村地帯の秋祭りも各地でホッポ始められ、タイコや音の響き、稲穂の上を渡りゆく。サンマの漁場は遠く北海、道庁舎が輝いており、地元への水揚げもあついで。

○好秋のうきをたかめたところ、行楽地は、温泉の前、秋の深まり、出足は好調、人出が盛られ、受け入れ側では施設の改善もサードに万全を期している。



日曜特集



湖の畔花の園近く一枚の葉... 10月3日までは、紅葉の季節がまたか



行楽のシーズン... みどりの山が日に日に赤黄に染まり、水石山の自然公園はまたか

きょうの話

これは作業場の衛生設備を改善し、その職場特有の職業病を防止することである。有害事業場に勤務して、何らの手防設備がなかったら、若くして廃人同様にたかねる。

▽ △ 労基法ではその第五で安全衛生(つき)第四十二(二十五條)使用者は労働者を保護する処置を講じなければならぬと規定している。安全衛生規則には三百餘條にわたって、職場内の環境衛生や安全について規定しているが、その中では換気、採光、照明、保潔、休養等、細部に及んで注意している。

▽ △ 大企業では休養施設や清潔にするための処置が行なわれているが、小規模事業所はどうか。なかには工場内で休む場所もなく、露天で食事したり、昼寝したりしているところもあり、薄暗いところの仕事をしているものもある。労働衛生保護員には眼鏡、防じんマスク、作業衣、手袋などがあるが、衛生施設の完備は、作業能率向上のためにも必要である。

▽ △ 労基法によつて五十人以上の事業場(製造、鉱業、土産業など)には衛生管理者を配置し、それ以下の処には労働衛生管理員を選任して衛生活動の強化に当たっているが、使用者の努力がなければ有害無業の制度にも。

▽ △ 能率向上を図る企業場は、第一に従業員の労働衛生を確保し、安心して働ける環境づくりを怠らぬのが法問題である。商店に生産工場に於ける従業員の健康確保もまた大切な問題である。

ふらんす風高級ケーキ発売!!

かねてご案内申し上げました「ふらんす風高級ケーキ」を10月3日から発売いたすことになりました

材料を精選・技術に全力をつくり洋菓子の粋をご賞味いただくよう勉強いたしております

和菓子同様お引き立てのほど伏してお願い申し上げます

★ゴールドロール	1コ	30円	サバリセ	1コ	30円
エクレーヤ	1コ	30円	パウンドケーキ	1コ	30円
パバロア	1コ	30円	バターケーキ	1コ	30円
コルネホーン	1コ	30円	★スペシャルベビーシウ	1コ	10円
ショウクリーム	1コ	30円	★カスタードプリン	1コ	40円
デビレスフード	1コ	30円	★アップルパイ	1箱	300円

／その他ご注文に応じて各種を調製いたしますから仰せつけ下さいませ

じゃんがら本舗 **みお**

本店 電5036 銀座店 電5037

