

**いわき民報**

発行所 平市田町63  
 いわき民報社  
 社長 野沢武蔵  
 電話(代表) 4161番  
 いわき民報社 1960

# 専務理事推選に幹部が策動

## ずさんな設立計画書

【既報】勿来商工本議の設立認可問題については通商省では商工法による商工本議の設立を強く推進しているが、勿来としてはあくまで商工本議として発足するべく、商工法による設立を強く推進している。通商省が勿来市を商工法による設立に促しているが、勿来市はあくまで商工本議として発足するべく、商工法による設立を強く推進している。通商省が勿来市を商工法による設立に促しているが、勿来市はあくまで商工本議として発足するべく、商工法による設立を強く推進している。

# 封建的人事に批判

## 専務理事は商工行政わかる人

【既報】勿来商工本議の設立認可問題については通商省では商工法による商工本議の設立を強く推進しているが、勿来としてはあくまで商工本議として発足するべく、商工法による設立を強く推進している。通商省が勿来市を商工法による設立に促しているが、勿来市はあくまで商工本議として発足するべく、商工法による設立を強く推進している。

# 二本杉博士に変わって

## 地下開発研究所に依頼

【既報】勿来商工本議の設立認可問題については通商省では商工法による商工本議の設立を強く推進しているが、勿来としてはあくまで商工本議として発足するべく、商工法による設立を強く推進している。通商省が勿来市を商工法による設立に促しているが、勿来市はあくまで商工本議として発足するべく、商工法による設立を強く推進している。



# 農林省で各町

【既報】勿来商工本議の設立認可問題については通商省では商工法による商工本議の設立を強く推進しているが、勿来としてはあくまで商工本議として発足するべく、商工法による設立を強く推進している。通商省が勿来市を商工法による設立に促しているが、勿来市はあくまで商工本議として発足するべく、商工法による設立を強く推進している。

# 人家密集地区

【既報】勿来商工本議の設立認可問題については通商省では商工法による商工本議の設立を強く推進しているが、勿来としてはあくまで商工本議として発足するべく、商工法による設立を強く推進している。通商省が勿来市を商工法による設立に促しているが、勿来市はあくまで商工本議として発足するべく、商工法による設立を強く推進している。

# 一本千二百円也

【既報】勿来商工本議の設立認可問題については通商省では商工法による商工本議の設立を強く推進しているが、勿来としてはあくまで商工本議として発足するべく、商工法による設立を強く推進している。通商省が勿来市を商工法による設立に促しているが、勿来市はあくまで商工本議として発足するべく、商工法による設立を強く推進している。

# 21議案を上げ

【既報】勿来商工本議の設立認可問題については通商省では商工法による商工本議の設立を強く推進しているが、勿来としてはあくまで商工本議として発足するべく、商工法による設立を強く推進している。通商省が勿来市を商工法による設立に促しているが、勿来市はあくまで商工本議として発足するべく、商工法による設立を強く推進している。

# 給水条例など

【既報】勿来商工本議の設立認可問題については通商省では商工法による商工本議の設立を強く推進しているが、勿来としてはあくまで商工本議として発足するべく、商工法による設立を強く推進している。通商省が勿来市を商工法による設立に促しているが、勿来市はあくまで商工本議として発足するべく、商工法による設立を強く推進している。

# 解禁前に獵銃

【既報】勿来商工本議の設立認可問題については通商省では商工法による商工本議の設立を強く推進しているが、勿来としてはあくまで商工本議として発足するべく、商工法による設立を強く推進している。通商省が勿来市を商工法による設立に促しているが、勿来市はあくまで商工本議として発足するべく、商工法による設立を強く推進している。

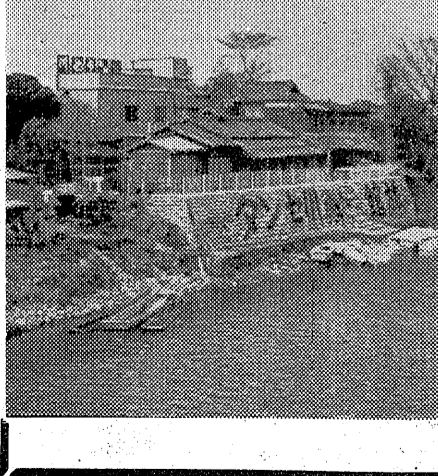
【既報】勿来商工本議の設立認可問題については通商省では商工法による商工本議の設立を強く推進しているが、勿来としてはあくまで商工本議として発足するべく、商工法による設立を強く推進している。通商省が勿来市を商工法による設立に促しているが、勿来市はあくまで商工本議として発足するべく、商工法による設立を強く推進している。

【既報】勿来商工本議の設立認可問題については通商省では商工法による商工本議の設立を強く推進しているが、勿来としてはあくまで商工本議として発足するべく、商工法による設立を強く推進している。通商省が勿来市を商工法による設立に促しているが、勿来市はあくまで商工本議として発足するべく、商工法による設立を強く推進している。

【既報】勿来商工本議の設立認可問題については通商省では商工法による商工本議の設立を強く推進しているが、勿来としてはあくまで商工本議として発足するべく、商工法による設立を強く推進している。通商省が勿来市を商工法による設立に促しているが、勿来市はあくまで商工本議として発足するべく、商工法による設立を強く推進している。

【既報】勿来商工本議の設立認可問題については通商省では商工法による商工本議の設立を強く推進しているが、勿来としてはあくまで商工本議として発足するべく、商工法による設立を強く推進している。通商省が勿来市を商工法による設立に促しているが、勿来市はあくまで商工本議として発足するべく、商工法による設立を強く推進している。

【既報】勿来商工本議の設立認可問題については通商省では商工法による商工本議の設立を強く推進しているが、勿来としてはあくまで商工本議として発足するべく、商工法による設立を強く推進している。通商省が勿来市を商工法による設立に促しているが、勿来市はあくまで商工本議として発足するべく、商工法による設立を強く推進している。



**さめ川旅館**

憩の殿堂

(鮫川橋袂(錦町大島)植田駅からバスで5分、徒歩10分)

団体5人以上くすり湯付き 1日1人100円  
 (娯楽設備麻雀、将棋、碁、卓球、ボートは無料、モーターボートは30分1人100円)  
 御家族連れ御同伴、御商談に御利用下さい  
 新館御一人様一泊30.00円、旧館御一人一泊20.00円

女中さん18才から25才まで3名  
 外に未亡人を歓迎致します  
 優遇 委細面談

**さめ川センター**

(TEL・323番)

【既報】勿来商工本議の設立認可問題については通商省では商工法による商工本議の設立を強く推進しているが、勿来としてはあくまで商工本議として発足するべく、商工法による設立を強く推進している。通商省が勿来市を商工法による設立に促しているが、勿来市はあくまで商工本議として発足するべく、商工法による設立を強く推進している。

【既報】勿来商工本議の設立認可問題については通商省では商工法による商工本議の設立を強く推進しているが、勿来としてはあくまで商工本議として発足するべく、商工法による設立を強く推進している。通商省が勿来市を商工法による設立に促しているが、勿来市はあくまで商工本議として発足するべく、商工法による設立を強く推進している。

【既報】勿来商工本議の設立認可問題については通商省では商工法による商工本議の設立を強く推進しているが、勿来としてはあくまで商工本議として発足するべく、商工法による設立を強く推進している。通商省が勿来市を商工法による設立に促しているが、勿来市はあくまで商工本議として発足するべく、商工法による設立を強く推進している。

【既報】勿来商工本議の設立認可問題については通商省では商工法による商工本議の設立を強く推進しているが、勿来としてはあくまで商工本議として発足するべく、商工法による設立を強く推進している。通商省が勿来市を商工法による設立に促しているが、勿来市はあくまで商工本議として発足するべく、商工法による設立を強く推進している。





市民の談室

市民の談室

「三回以上は20人、相談し合って解決...」

寂

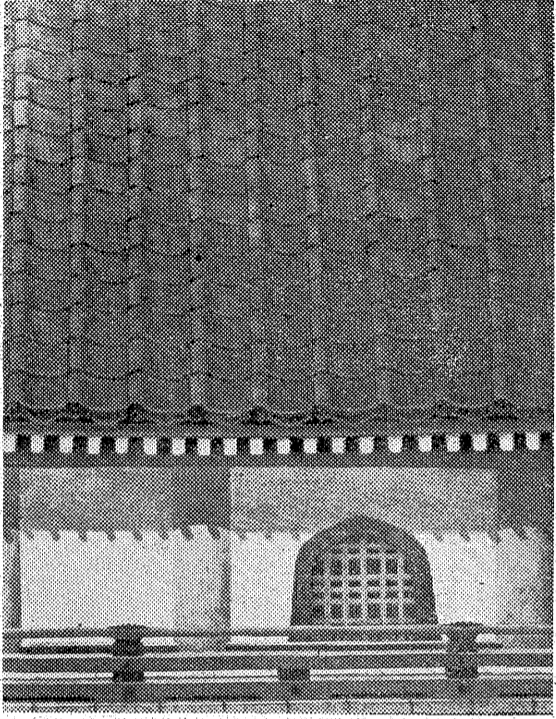
第45回日本美術院展入選作... 斎藤亮一

慶弔録

【出生】佐藤敬文(五丁目一四)...

市民の談室

「三回以上は20人、相談し合って解決...」



花東海運線が多数多摩川... 市民の談室

100% 勿来市で商工会... 市民の談室

民衆映画案内

秋山二四(高秋メロ) 高野町... 民衆映画案内

NAK 1040KC 6・05 劇「ほろろアンデス」...

RFK 800KC 6・00 あはれ剣法... NHK-TV 1540KC 6・25 「X線テレビ」...

売家 〓総一階、建坪八〇坪、高級旅館、料亭つき...

貸 店舗又は事務所 〓間口二間、奥七坪、住居(管理室)付...

大塚の牛豚肉 御惣菜 本店(平) 電話二六五八

正しい運転 よいサービス 平和タクシー TEL・4591

電話常設(代)三一五一 湯本の鳥酔

足にさわった女 悪で名代の美男あんな! 世界館 競艶八剣伝

女中 電話 募集 野内 9月12日 12時半 発走 場外 福島・郡山・若松・平 平けいりん