

# いわき民報

発行所 平市田町6-3  
社 長 野沢武蔵  
電話（代表）4161番  
① いわき民報社 1960

初夏の香り  
特選ゆかた  
呉服のかみゆ  
平市三丁目電四八七七八

きょうのこと  
し最高の暑さ  
27.5度  
十日の最高気温は二十七度五厘、五度、県内最高気温は調べるべしと本年最高の暑さだった。

## 「平日時間を守る会」

### 全市あげ時間励行運動

平ロータリークラブ（会長 長谷川清三郎氏、五十三人）は、創立記念日を前に、平日時間を守る会を組織し、時間励行運動を展開する。この運動は、平日の時間を守ることを目的とし、市内の各団体に呼びかけ、市民運動として展開される。九日午後、平ロータリークラブで、創立記念式典が挙行された。式典には、市長、市議員、各団体の代表者が出席し、時間を守ることの重要性が強調された。同日午後、市内の各団体に呼びかけ、時間励行運動が正式にスタートした。この運動は、市民一人ひとりが時間を守ることで、社会全体の生産性を高め、生活の質を向上させることを目指している。



この時計は、平日の時間を守る会のシンボルとして、市内の各団体に配布された。時計のデザインは、時間を守るというテーマを表現している。

## 来春の 中卒生は終戦っ子

平職業安定所は、来春卒業する管内の三十一中学校生徒の卒業進路別就職率が、前年（五十七年）に比べて、三割も少ないと見込まれている。これは、戦後生まれの「終戦っ子」が、就職市場で不利な立場に立たされているためである。卒業生は、戦時中や戦後直後に生まれたため、学歴や年齢が就職に不利と見られる。また、戦後の経済状況も、就職の機会を減少させている。職業安定所では、就職希望者を支援するための相談や、職業訓練の機会を提供している。しかし、就職率の低下は、若者の将来に大きな影響を及ぼしている。

### 心配される管外への大量就職 今春に比べて二割も少ない 定員に満たない高校進学希望

平職業安定所は、前年（五十七年）に比べて、管内の高校進学希望者が、定員に満たない状態にあると報告している。これは、就職市場の厳格化と、管外への就職希望の増加によるものである。高校進学希望者は、就職市場で不利な立場に立たれているため、進学を希望している。しかし、高校の定員が不足しているため、進学が困難となっている。職業安定所では、進学希望者を支援するための相談や、奨学金の貸付を行っている。しかし、進学希望者の増加は、教育制度に大きな影響を及ぼしている。

### 平電気機関区の誘致に本腰

国労、機関区代表を交え三者懇談会  
平電気機関区の誘致に本腰をかける。国労、機関区代表を交え三者懇談会を開催し、具体的な計画を話し合っている。平電気機関区は、平市の発展に大きく貢献する見込みがある。国労からは、労働者の権利の保護と、賃金引き上げの要求が出ている。機関区からは、設備の整備と、運転士の確保が課題となっている。三者は、互いの利益を調整し、協力を進めている。この懇談会は、今後の交渉の基盤となる見込みがある。

### バス停留所に紙くず箱

警城一高のJRC団で設置  
市内各バス停留所に紙くず箱を設置する。警城一高のJRC団が中心となり、市内各バス停留所に紙くず箱を設置する計画を進めている。これは、環境美化と、市民の利便性を高めるための取り組みである。JRC団では、清掃活動や、環境教育に取り組んでいる。紙くず箱の設置は、市民の協力を得て進められている。設置された紙くず箱は、定期的に回収される見込みがある。

### 17日、勿来市会

勿来市の定例会は十七日午前九時開会  
勿来市の定例会は十七日午前九時に開会する。市長は、市内の経済状況や、教育問題について報告する見込みがある。市会議員からは、市民の生活に関する質問が提出される見込みがある。市長は、市民の生活の向上に努める決意を表明している。市会では、市民の生活の向上と、市の発展を目標としている。

### 津波で寄付 四町町会

津波で寄付した四町町会、被災者への支援を続ける  
津波で寄付した四町町会、被災者への支援を続ける。四町町会では、津波で被災した被災者への支援を続ける。被災者への支援は、物資の提供や、精神的なサポートを行っている。町会では、被災者の生活の向上を目標としている。被災者への支援は、町会の重要な活動となっている。

### 救済金品寄託二芳名

救済金品寄託二芳名、被災者への支援を続ける  
救済金品寄託二芳名、被災者への支援を続ける。救済金品寄託二芳名では、被災者への支援を続ける。被災者への支援は、物資の提供や、精神的なサポートを行っている。二芳名では、被災者の生活の向上を目標としている。被災者への支援は、二芳名の重要な活動となっている。

### 天気予報

天気予報、明日は晴れ、気温は上昇  
天気予報、明日は晴れ、気温は上昇。明日は晴れ、気温は上昇する見込みがある。明日の天気は、市民の生活に大きな影響を及ぼしている。気温の上昇は、市民の生活の向上に貢献する見込みがある。天気予報は、市民の生活の向上に貢献している。



その結果、機関区は、同区管内に  
百四十万円の収入が予想されている。これは、同区管内の経済状況や、人口の増加によるものである。機関区では、収入の増加を目標としている。収入の増加は、機関区の発展に貢献する見込みがある。機関区は、収入の増加を目標としている。

### プロパン ガス自動炊飯器

プロパンの平酸素  
七合用・一升用・二升用 各種  
電話四六三九

### 鮎 解禁せまる 7月1日

鮎竿（ドブ・友釣）  
鮎毛バリ 各種  
其の他各種釣道具を豊富に取り揃えました  
釣具のうらべ  
平市鍛冶町 電話3090

### 高木式 フロン冷凍機

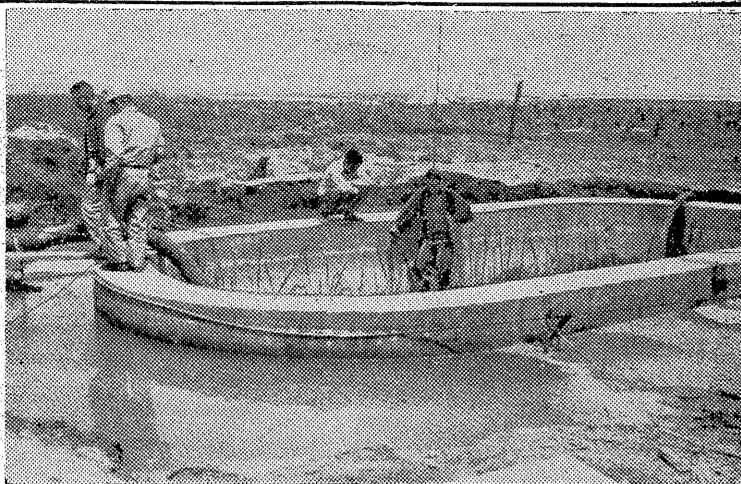
鮮魚店用・精肉店用冷蔵庫・ショーケース・各種冷凍装置及一般修理のご用命は下記へ  
平市北白土 TEL・3493  
添田鉄工場内  
添田冷機工事店  
平出張所へ  
仙台市長町鹿野前31 TEL・(3)〇四一四  
添田冷機工事店

### 11日午後5時35分 RFCをどうぞ

レストランブラジル  
平・並木通り 電話2990

### 一家だんの酒 赤玉ポートワイン

大喜多や  
平・聚楽館前通り 電話7221



### 新舞子橋 再び設計変更

#### カーブやめて直線橋に

四倉町から海軍航空隊(平野沼)内を結ぶ新舞子橋は、平野川と海軍川で断られ、採掘場建設による計画から昨暮、夏井川に延長三百メートルの新設計に着手した。この計画は、橋を三百三十三メートル延長して現在の新舞子橋と結び、現在の新舞子橋と橋脚の間を直線橋にする。設計は、夏井川と海軍川の間を直線に設計する。現在の新舞子橋は、橋脚の間を直線に設計する。現在の新舞子橋は、橋脚の間を直線に設計する。

### 水田つづれ一万余減

#### 本年産米目標決まる

三十五年度の水田の産米予定量は約五十四万四千六百八十石(約一億六千八百八十万石)で、昨年度の五十二万四千六百八十石より二万九千八百八十石(約九千八百八十万石)多い。これは水田面積が年々減少していることによる。本年度の水田面積は、昨年度の八千四百八十八ヘクタールより二万二千二百ヘクタール減少した。これは水田面積が年々減少していることによる。

### 麦一割増収か

#### 病害虫が少なかったため

製作された原因は、二月ごろ雨量が少なく、麦の生育が順調であったこと、その後の梅雨の降雨と連日続く雨のほとんどなかったこと、麦の生育が順調であったこと、その後の病害虫が少なかったことなどが主な原因と見られている。

### 選挙日程

四倉町選挙 四倉町教育委員会 四倉町選挙委員会 四倉町選挙区(大野) 四倉町選挙区(小川) 四倉町選挙区(大野) 四倉町選挙区(小川)

### くらし

このころが、主として小型船の航行が行われるもので、一せいで休業を強行するために、操業に必要な船員と船主をかくして同業船の出港を阻止、事実上の船止め(全船休業)として、これを安波(あなば)と称する。これは、波(あなば)と称する。これは、波(あなば)と称する。

### 浜のスト

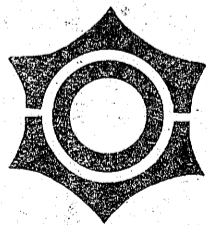
岡田 鉄 郎 の理由からして、タラシシなスト、出た船員は平然と去るという風潮が、スト以外の何物でもない。

### 市況

魚類 (単位:円) 平科産組合 平科産組合の魚類は、六月定休日(十日)は、六月十日と定まった。

品名	単価	品名	単価
小麦	105	大豆	150
大麦	100	小麦	105
粟	95	大麦	100
稗	90	粟	95
...	...	...	...

## 祝いわき民報創刊十五周年



# 常磐炭礦株式会社

磐城礦業所長 越 智 英 勇

常磐市辰ノ口1 電話 (常磐) 2101 (代表)



