

いわき民報 発行所 平田町63 いわき民報社 社長 野沢武蔵 電話(代表)4161番 会員のお店 ホカヤ

日曜は全日で一万二千元 平市営野球場の料金案 使用料とする。▽平日午前四時、午後五時、全日八千五百円(土曜、日、祭日)

石城地方高校野球選手権大会

七校サインが平市営球場で

昭和二十七年春以来、平市内高校野球リーグ戦として親しまれて来た県立野球場、本社接収の自衛隊野球場は、十六日(一回は中止)まで続けざまに、七校のサインが、これを系統的に解消、今年から石城野球場、いわき民報社後援のもとに石城地方高等学校野球選手権大会と銘打って新設の平市営野球場(上荒川)の球場をきき兼ね七月二、三日の両日(七校参加のもとに)初試合を挙げて実施します。

ファン待望初の

期 日 七月二日(正午)三日(午前九時半) 場 所 平市営野球場(※常盤交通では当月、平駅前から球場直入を臨時運行、料金10円)



いわき民報社

東北初の試み、仕事休みを防止

平競輪 前売り券を発売

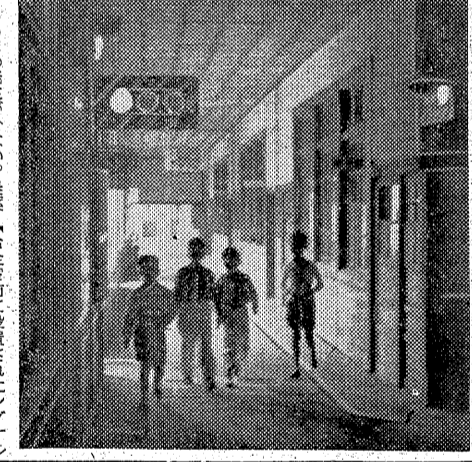
七月から二レースを主として七月競輪は、平市の競輪ファンに待望されていた。平市の競輪ファンは、七月競輪から平市外車券売り場に限り、競輪券の前売り券の発売を希望して来た。

平市の競輪ファンは、七月競輪から平市外車券売り場に限り、競輪券の前売り券の発売を希望して来た。

肝蛭が多数 田人村黒田に 乳牛の八割に

廊下にシグナル 平一小の給食時の混乱さばく

ブタ肉協定価格決まる 常盤市食肉業者



平市時刻を守る 会設立総会 29日公会堂で

「アユ釣り情 報座談会」 常盤釣友会

まいま マカロニグラタン 毎度有! さかえ中央 駅前 電話2988

悪臭止には モクサン 報徳物産 平市紺屋町 TEL.4843

むつみ会総会のお知らせ 昭和35年6月26日(日)午前10時より午後3時まで

松月堂 松月が誇る伝統ある技術の結晶であり茶の間と直結する大衆的な菓子として風味・量を中心に一個宛包装されおみやげに物産にまたご家庭などのお茶うけに好適です

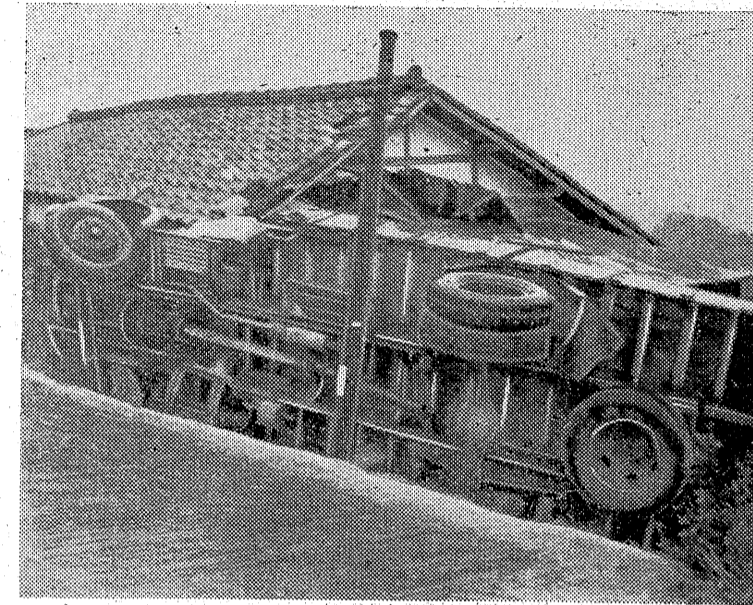
ゼイタクなお中元を贈ろう 昔はゼイタクの本物のように思われた夏餅など、手頃な価格のゼイタクが、今頃また好まれる。お中元の重要な目標になります



おん 中島安里 2959



富土丸が浸水 二十二日午後三時四十分ごろ、右手原陸前



勿来国道筋で民家にトラックが飛び込んだ事故はこれで三度目だった。

トラック二住家をつぶす 娘、にえ湯かぶり重傷 勿来六号国道で神風運転

二十一日午後六時三十分ごろ相馬 高田市目黒一さん所有の漁船「たいの」の浸水のためエンジンが止

県事務所包む黄煙 大阪造船設備改善へ

平市署前大阪造船設備改善の工断り、港に流れる。時間的、五

内郷市商連で表彰 34年勤続など一四九人

内郷市商連会は二十五日午後二時から内郷市公会堂第九回定

五年勤続者 15人を表彰

県振興協会振興会 会長吉田士直氏が二十日、内郷市市

レールに拳大の石を五つ並べる

午後七時十分、常盤線下り

花柳流舞踊会 前売中

チリ地津津波災害員舞踊会募集

5月勤続表彰者 15人を表彰

花鳥家(三代) 大田(五) 豆(六)

レールに拳大の石を五つ並べる

花鳥家(三代) 大田(五) 豆(六)

花柳流舞踊会 前売中

チリ地津津波災害員舞踊会募集

草野質店 市街治時(加地和組) 電話(八八)

内郷市常盤酒類株式會社 常盤酒

だれにでも好まれる... 独特の ★インディアン風のカレー

自セメント 平市四丁目 電話(四〇一) 野内

資生堂 カーミンローション 180CC 250円 90CC 160円

