

いわき民報
発行所 平市町83
社長 野沢武蔵
電話(代表) 4161番

35年度の電話新設枠決まる

平局は普通四一一台を増設

市内に重点おき配置

福島電気通信部では三十五年度の電話設備拡張計画を発表したが、石城地方では平電報電話局管内が普通電話四百一十台、公衆電話八台、農村公衆電話八台、警備局は普通六十一台、公衆三台、農村公衆六台、警備局は普通二百九十九台、公衆八台、農村公衆三台とそれぞれ増設が...

二十カ月月賦の天孫降臨

ダンピング作戦に三業者成功

来年、五千円安くなる

会指定の藤井電気商会が来平、生協と打ち合わせの結果、生協市の光洋電気、ユタカ電気、林ラジオ店を通じて同条件でテレビの売り込みを申し入れた。このため生協では七日に役員会を開いてこれを承認。これと同時に...

山田隔離病舎を母子寮に
未亡人会で陳情
勿来市山田町山田地区内に住んである母子家庭、近頃閉鎖状態にある山田地区隔離病舎を母子寮として貸与して欲しいと八日、山田町長に陳情した。

四倉の町田橋を永久橋に
来月末完成
平市事務所では四倉町町田地区の木橋町田橋(延長七、中七、(を鉄筋コンクリート製の永久橋にするため八日及び百四十五の六千二百八十八千円増。まなも万円で着工した。この地点は国道のは教育費一千五百万円、社会労働では百九十九万三、百例会を開く。

農委部会制の廃止へ
平市 定数条例改定を上提

平市農業委員会(会長伊藤善吉氏)農委改定部会をこの際廃止すべし(三十八人)では九日前午九時、平市農委部会を開き、十一日からの三月は例市議会に平市農業委員会定数条例の改定を上提することを議決した。委員改定の問題は、定数改定千人から四百人だけ減らす(農委改定)のうちは無実の農家、農家、農家改定部会の廃止論に...

内郷で赤い都市学生
予防検診
課では三十三年度の赤痢患者、家族の検便を十五日前九時から同課で実施する。伝染病予防の冬期対策として三月十日に行なうが対象者は三十二人に対して八十%が終了して、完全検便を行なう。要請している。

し尿処理場を新設
二年計画、七千五百万円
勿来市では八日午後一時、保健衛生費三千から三十五年度当初予算百五百万円で新設事業として、し尿処理場を新設。一般会計予算七千五百万円を算定した。市会を開く。一般会計予算七千五百万円を算定した。

安保反対に協力を
警城市労協が市に陳情

警城市労協(中田長雄議長)では三代市長、警城市長に対して「安保反対に反対し、警城市の自主的平和運動を推進し、あわせて次の件に協力してほしい」との陳情書を提出した。

剣ヶ浜の 日本橋橋会
港を改修
剣ヶ浜の日本橋橋会、港を改修。剣ヶ浜の日本橋橋会、港を改修。剣ヶ浜の日本橋橋会、港を改修。

天気予報
(小名浜気象台発表)
今日(北)北東の風、曇り時々小雨。明日(北)北風、曇り時々小雨。海上、今晚あちこち多少風波がある。

谷口医院
せせいては事を
放線科 胃腸科 呼吸器科
中央さかえ
みのお美容室
本店 3月10日から
今度山野和子先生の御推薦により美容室を開設致しました

山松
桃山調の高貴な色調と雅味はお菓子の雄ともいわれ通人の絶賛するところ お茶受けには最高とされ ご愛顧を戴いております
(一個 5円 折 100円から)
平本舗 松月堂
平市銀座 TEL.2206

磐城一高試験問題集

理科 (その二)

6 次の各文は下記の法則、原理について述べたものです。下記の法則、原理の中から適当なものを選んで、その記号を()の中に書き入れなさい。

- () 1. 導線を流れる電流の強さは、その電圧に比例し、その電気抵抗に反比例する。
 - () 2. 2つの電気が引き合ったり、おし合ったりする力は、二つのきよりの2倍になると4分の1、3倍になると9分の1になる。
 - () 3. 液体や気体の一部に圧力を加えると、その圧力はその液体や気体の各部に同じ強さで伝わる。
 - () 4. 温度が一定ならば、気体の圧力と体積をかけ合せた値は一定である。
 - () 5. 圧力が一定ならば、気体の温度を1°Cだけ上げるか下げるかすると、体積は0°Cのときの体積の273分の1ずつばらばらちようまたは収縮する。
 - () 6. 二つの物体の間の引力は、互方の積に比例し、きよりの2乗に反比例する。
 - () 7. 惑星は太陽のまわりを、だ円をえがきながら運動している
- (イ) ケプラーの法則 (ロ) オームの法則 (ハ) クーロンの法則
(ニ) パスカルの原理 (ホ) シャルルの法則 (ヘ) 引力の法則
(ト) ボイルの法則
- 7 次の()の中に適当な数字を書き入れなさい。
- (1) ある家で100ボルト100ワットの電球1個と、100ボルト60ワットの電球1個をつけておくときの消費電力は()ワットである。
 - (2) このとき安全器のヒューズに流れる電流は()アンペアである。
 - (3) さらに10°Cの水が200リットルはいつている。この水をわかして40°Cに高めるには()キロカロリーの熱量がいる。
 - (4) 10 Kgの物体を()mだけもちあげるのに必要な仕事は1000 Kg・mである。
 - (5) 電灯からのきよりが2倍になると照度は()倍になる。
 - (6) 食塩25gを水100gにとかせばこの液は()%食塩水である。

月末に降雪?

【県下のトップを切り、た水稲の種まき】

【県下のトップを切り、た水稲の種まき】

【県下のトップを切り、た水稲の種まき】

【県下のトップを切り、た水稲の種まき】

干田種まきのトップ

【県下のトップを切り、た水稲の種まき】

【県下のトップを切り、た水稲の種まき】

【県下のトップを切り、た水稲の種まき】

【県下のトップを切り、た水稲の種まき】

新入生に手製のみやげ

【県下のトップを切り、た水稲の種まき】

【県下のトップを切り、た水稲の種まき】

【県下のトップを切り、た水稲の種まき】

【県下のトップを切り、た水稲の種まき】

磐城二月早く三早栽培

【県下のトップを切り、た水稲の種まき】

【県下のトップを切り、た水稲の種まき】

【県下のトップを切り、た水稲の種まき】

【県下のトップを切り、た水稲の種まき】



前年の71人増

【県下のトップを切り、た水稲の種まき】

【県下のトップを切り、た水稲の種まき】

【県下のトップを切り、た水稲の種まき】

【県下のトップを切り、た水稲の種まき】

市況

【県下のトップを切り、た水稲の種まき】

【県下のトップを切り、た水稲の種まき】

【県下のトップを切り、た水稲の種まき】

【県下のトップを切り、た水稲の種まき】

野菜 (単位:円)		果物	
ホウレン草	六二(東)	リンゴ	四五(三)
アブラナ	四二(東)	ミカン	七五(四)
カブ	六三(東)	バナナ	一〇〇(三)
キャベツ	四三(三)	イチゴ	一〇〇(三)
ネギ	九三(東)	イチゴ	一〇〇(三)
大根	二二(東)		
ニンジン	一〇(東)		
パセリ	二七(六)		
サトウモロコシ	二〇(一)		
サトウ芋	四〇(一)		
ジャガイモ	三〇(一)		
サトウ芋	二〇(一)		
サトウ芋	一五(一)		
サトウ芋	一〇(一)		

祝 勿来市庁舎新築落成 祝賀式 3月10日

坂本遊技場

勿来市黄色い旗の会

勿来市黄色い旗の会

勿来市黄色い旗の会

勿来愛油会

勿来市黄色い旗の会

勿来市黄色い旗の会

勿来市黄色い旗の会

鮫川堰土地改良区

専務理事 高木 一

理事 古川 伝

理事 古川 伝

植田町商工会

植田町専門店会

植田町専門店会

植田町専門店会

磐城通運株式会社

支店

支店

支店

舎吉野材木店

吉野 幾 重

勿来市植田町 自宅電話219甲 工場電話219乙

金融団市

常陽銀行 植田支店

東邦銀行 植田支店

大東相互銀行 植田支店

福島相互銀行 植田支店

植田信用金庫

東邦銀行 勿来支店

植田信用金庫 勿来支店

福島県建設業協会

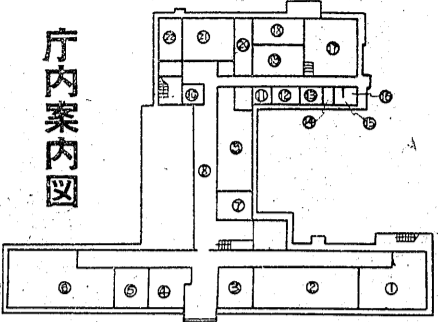
支部

支部

支部

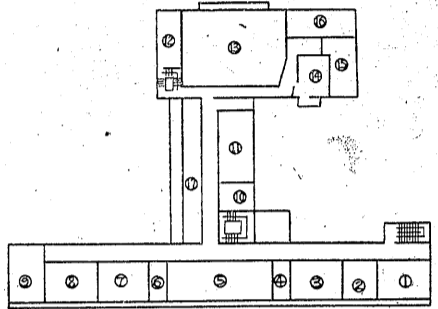
勿来市の新庁舎完成 特集

庁内案内図



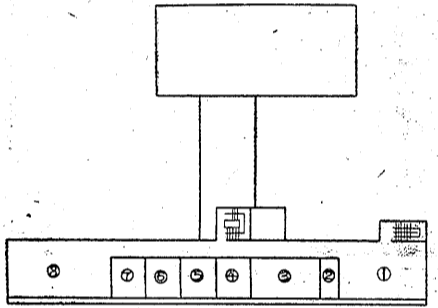
1階平面図

①福祉事務所②経済課③総務課分室④収入役室⑤
 会計⑥税務課⑦市民室⑧玄関ホール⑨水道課⑩宿
 直室⑪女子更衣室⑫使丁溜り⑬公仕室⑭火夫控室
 ⑮脱衣室⑯浴室⑰ボイラー室⑱電気室⑲倉庫⑳倉
 庫㉑食堂㉒厨房



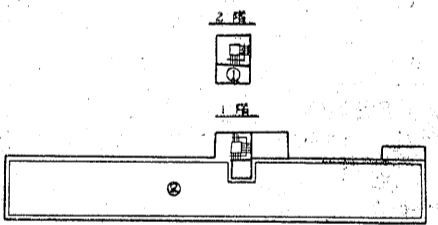
2階平面図

①市長室②秘書室③助役室④予備室⑤総務課⑥記
 者室⑦厚生課⑧保険課⑨農業委員会⑩電話交換室
 ⑪議員控室⑫傍聴席⑬議場⑭議会事務局⑮正副議
 長室⑯委員会室⑰ベランダ



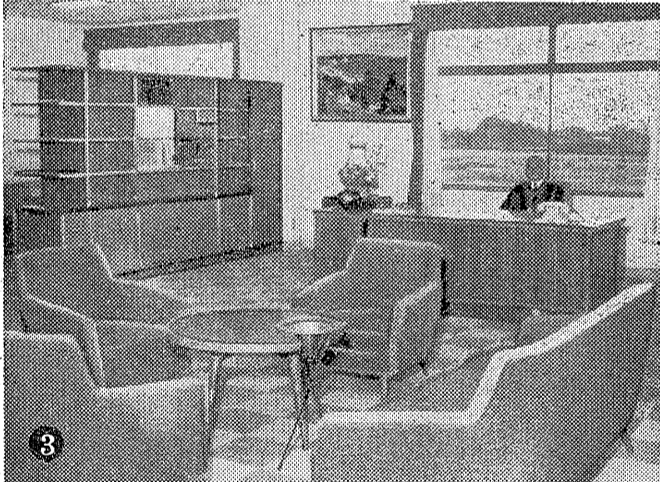
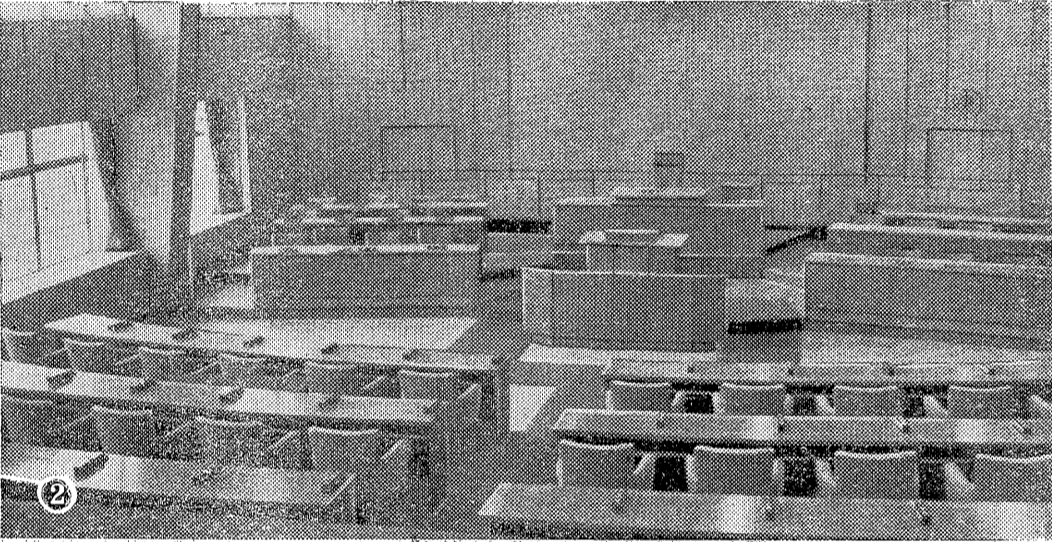
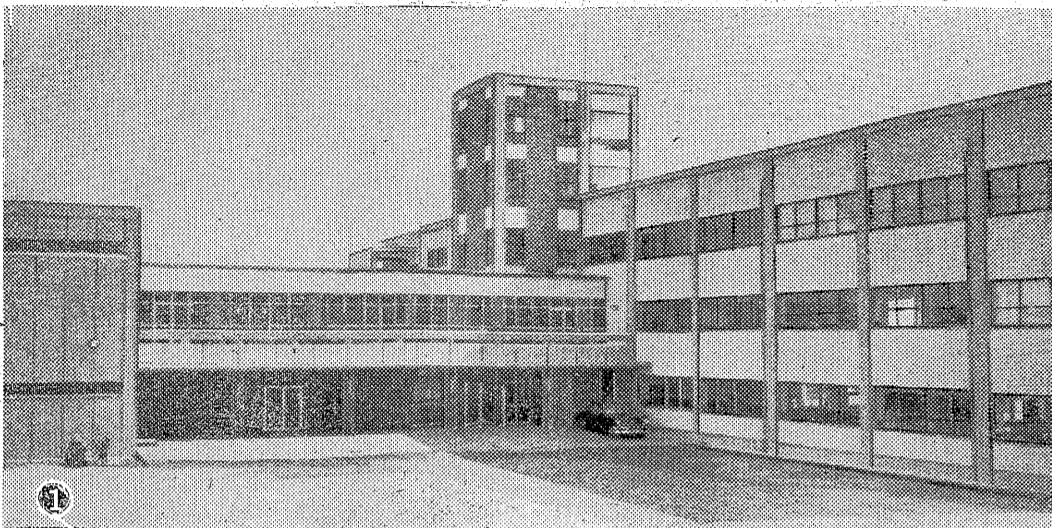
3階平面図

①土木計画課②職員組合事務局③教育委員会事務
 ④局教育長室⑤監査委員会⑥小会議室⑦小会議室
 ⑧大会議室



塔屋平面図

①展望台②屋上



勿来市民待望の新庁舎が同日、
 田の巨費を投じ、東都土庫株式会
 社、田山組購買で昨年四月に着工
 二階建て、三階建ての三階建て
 として式を閉じ、完成祝の祝典
 状態を授け、冬多雪の備わら
 った式を閉じ、完成祝の祝典
 が行われ、工費八千五百万
 円の巨費を投じ、東都土庫株式会
 社、田山組購買で昨年四月に着工
 二階建て、三階建ての三階建て
 として式を閉じ、完成祝の祝典
 状態を授け、冬多雪の備わら
 った式を閉じ、完成祝の祝典

写真説明
 ①総建坪四〇八・六四平方
 ②平面はH型の三階建て
 ③市土木課の設計の基本設計
 ④東京府内建築事務所によ
 ⑤施工したのは、近代的建
 ⑥物の中にシックな装飾が
 ⑦見られる。
 ⑧この日佐藤福島真知事はじ
 ⑨地団会議員、県議、市町村長
 ⑩市民有志者約二百名を招待。庁
 ⑪内の大会議室で完成式典が行な
 ⑫われる。式は赤津市長の式辞朗
 ⑬読、斎藤土木課長の工事経過報
 ⑭告後、工事施工田山組会長田山
 ⑮定、内部設計監理者内藤資由の
 ⑯両氏、土地提供者に対して感謝

十日盛大に落成式を挙る

祝 勿来市庁舎新築落成 祝賀式 3月10日

勿来市役所

市長 赤津庄兵衛
 助役 品川一男
 収入役 古川二郎
 総務課長 吉田信雄
 勿来市議会議長(順不同)
 議長 赤津一 副議長 北郷徳助 経済委員長 藤澤肇文
 教育委員長 伊藤日出男 総務委員長 飯田梅蔵 厚生委員長
 秋山篤衛 山野辺良助 喜田豊 赤津赤男 中根賢治 佐藤
 義藏 小野塚隆平 平山昇 鈴木栄 佐々木謙一 石野重吉
 白土恵博 芳賀吉次郎 関根 忍 経田豊延 下山田善治
 金成武美 高木一郎 高木好栄 扇崎 柳田清広 経田一天
 中山春吉 金賀進 木村公通 平井一郎 荒川章 大平三郎
 坂本立治 鈴木明

勿来市役所庁舎建築請負施行者

株式会社 土木建築業
通山組



社長 通山 統定

本社 東京都中野区大和町三四
 東北支社 勿来出張所

東北支社長 高木直人
 所長 榎孫敬一

電話(植田)二六〇番

ごあいさつ



市長 赤津庄兵衛
庁舎の建設は本市発展の重要な第一歩...

ごあいさつ



市長 赤津庄兵衛
庁舎の建設は本市発展の重要な第一歩...

市長 赤津庄兵衛
庁舎の建設は本市発展の重要な第一歩...

祝 勿来市庁舎新築落成 式 賀 3月10日

勿来市消防団
団長 鷹 文治



呉羽化学工業 株式会社 錦工場
呉羽化成株式会社 錦工場
工場長 浦山 武一



勿来市役所設計監理者
京都内藤建築事務所
社長 内藤 資忠

割烹 旅館 みどり

勿来市植田町 電話三〇六〇番



割烹 旅館 富久翠

勿来市植田町新山 電話二六七



勿来市 大平酒造店 大平三郎

映画 常設 中央館
(両館暖房装置)

映画 常設 うえた館
電話五七番

映画常設 (暖房装置) 菊多館

(電話七番)

株式会社 ホシ友

勿来市植田町 電話五〇四番

勿来鉱業株式会社
勿来鉱業所
所長 角 町 貞夫

勿来市関田町須賀一 電話(勿来)一四四番

土木建築請負業 錦興業株式会社

取締役社長 佐久間 清一
勿来市植田町 電話四六六

冷凍冷蔵製氷こんぱく

株式会社 小沢商店
取締役社長 小沢 栄太郎
勿来市関田町 電話一八

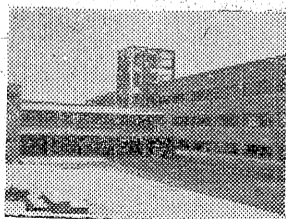
割烹 旅館 東洋館

勿来市植田町 電話五五番

羽幌炭鉄道株式会社三松探炭所
所長 坂 木 三郎
電話(勿来)一〇六甲

給排水衛生暖房浄化槽設備工 千代田施設工業株式会社

東郷千代田製鋼所
電話九段(三〇一) 三五八ノ八



給排水衛生暖房浄化槽設備工 富士工業株式会社

代表取締役 増尾 孝介
本社 福島県福島市南町三三
電話(磐城)〇六五(二九四)番
工業 福島県福島市中町三三一

株式会社 中根砂利店
代表取締役社長 中根 寛
勿来市植田町 電話一七番

家具と漆器の店 丸丹

勿来市植田町(電話一〇二番)