

刊 いわき民報

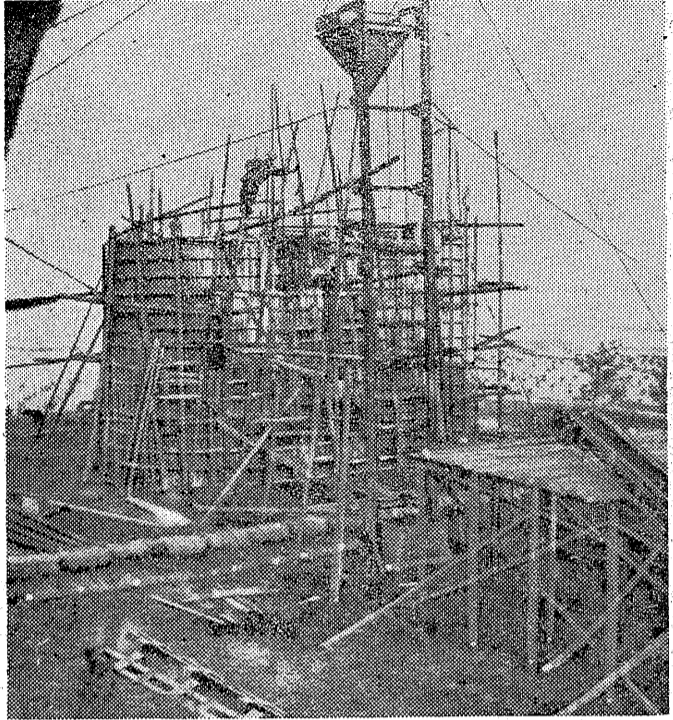
発行所 平市田町6-3
いわき民報社
社長 野沢武藏
電話(代表) 4161番
① いわき民報社 1960

銘菓 三ッ色
金澤屋
平市一丁目角
電 2327

新舞子橋の橋台建設進む

延長三百二十メートルに変更

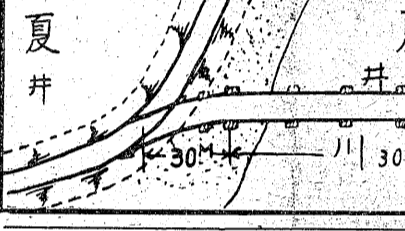
一級国道十四号間は今年度末までには全部舗装を完成するが、一方四方から海若川に平市の入り口を形成する国道の建設は夏井川河口で寸断されているため、工事が進んでいない。このため夏井川河口に新舞子橋を建設することになり、昨年度から着手、現在橋台となる橋台を廿四、廿五、廿六の三橋を造り、十日コンクリート打込みを行なった。新舞子橋建設当初の計画は、橋長四百四十メートル、中幅七・二メートルを建設する予定だったが、これでは川の中流で建設するに必要となり、川中を渡れるところから計画を改定、川中の現状を維持するため、廿四、廿五、廿六の三橋を建設して川の流れるままに延長することになった。この橋の建設には三年かかるが、このうち今年度は、廿四、廿五、廿六の三橋の橋台を造り、廿七、廿八、廿九の三橋の橋台を造る。このうち今年度は、廿四、廿五、廿六の三橋の橋台を造る。このうち今年度は、廿四、廿五、廿六の三橋の橋台を造る。



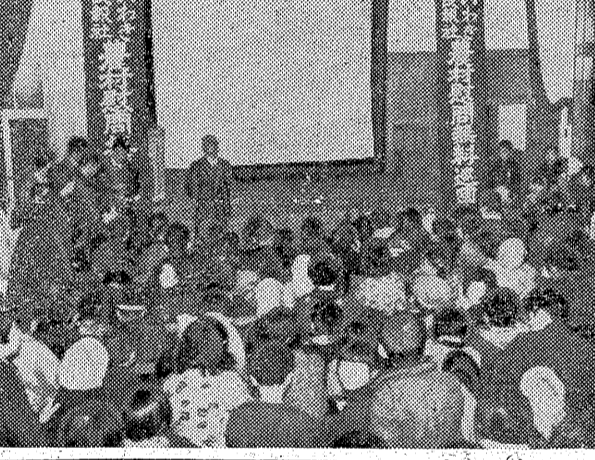
この橋の建設は、廿四、廿五、廿六の三橋の橋台を造る。このうち今年度は、廿四、廿五、廿六の三橋の橋台を造る。

空洞の井筒を沈下橋台

橋を造る際に、空洞の井筒を沈下橋台として利用する計画を進めている。この計画は、廿四、廿五、廿六の三橋の橋台を造る。このうち今年度は、廿四、廿五、廿六の三橋の橋台を造る。このうち今年度は、廿四、廿五、廿六の三橋の橋台を造る。



廿四、廿五、廿六の三橋の橋台を造る。このうち今年度は、廿四、廿五、廿六の三橋の橋台を造る。このうち今年度は、廿四、廿五、廿六の三橋の橋台を造る。



会場はみだす盛況

本社の農村慰問映画会。会場はみだす盛況。本社の農村慰問映画会。会場はみだす盛況。本社の農村慰問映画会。会場はみだす盛況。

支部長に西間木氏

平野安 後任荒川氏に決まる。支部長に西間木氏。平野安 後任荒川氏に決まる。支部長に西間木氏。



支部長に西間木氏。平野安 後任荒川氏に決まる。支部長に西間木氏。平野安 後任荒川氏に決まる。

神谷地区は無競争

小川江総代選挙。神谷地区は無競争。小川江総代選挙。神谷地区は無競争。

神谷地区は無競争。小川江総代選挙。神谷地区は無競争。小川江総代選挙。

高原支部長に

社党常務支部。高原支部長に。社党常務支部。高原支部長に。

保健所長会議。朝鮮人帰還。業務打合せ。四倉救難所。出初め式。

本社慰問映画

本社慰問映画。本社慰問映画。本社慰問映画。

本社慰問映画。本社慰問映画。本社慰問映画。

二度と出来ない だんだん割引

10日	1割引
11日	2割引
12日	3割引
13日	4割引
14日	5割引
15日	6割引
16日	7割引
17日	8割引
18日	9割引
19日	半額
20日	半額
21日	半額
22日	半額
23日	半額

店じまい大処分開始

お断り
お取替・ご返品は誠に勝手ながらお許し下さいませ
コノ間のお買上げは現金でお願い申し上げます

皆様の利益を守る店
大黒屋 平母店ダケです
TEL・2793

早植え面積を12倍に

深耕と自給肥料増施に重点

本年稲作の増収計画

平市農業協会の調査によると、本市の早稲作は、昨年までは、冬播き早稲のみの栽培であったが、本年度は、秋播き早稲の栽培が盛んになり、早稲の早稲作は、今年度の秋播き早稲の栽培面積は、昨年より二倍に増えた。秋播き早稲の栽培は、深耕と自給肥料の増施に重点を置き、早稲の増収を期している。

本市農業協会の調査によると、早稲作の早稲作は、昨年までは、冬播き早稲のみの栽培であったが、本年度は、秋播き早稲の栽培が盛んになり、早稲の早稲作は、今年度の秋播き早稲の栽培面積は、昨年より二倍に増えた。秋播き早稲の栽培は、深耕と自給肥料の増施に重点を置き、早稲の増収を期している。

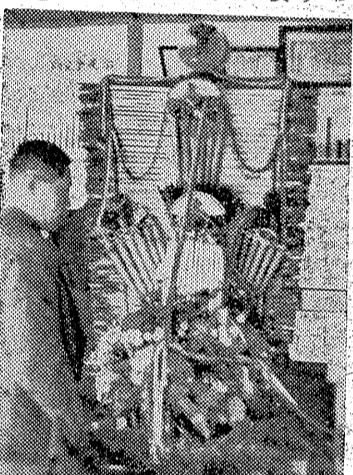
北白土勤労感謝祭

宝船など三百点を展示

平市北白土青年研習所では、十日午前九時から同研習所で、北白土勤労感謝祭を開いた。会場には、同研習所の青年同志が、各種の作品を展示し、来賓の御覧を蒙った。

展示品には、同研習所の青年同志が、各種の作品を展示し、来賓の御覧を蒙った。

会場には、同研習所の青年同志が、各種の作品を展示し、来賓の御覧を蒙った。



北白土勤労感謝祭の会場。展示品が並べられている。

給付額一億四千万円

石城地区 国保運営 だが納税率は62%

石城地方の国民健康保険は、去年一年間の運営に、一億四千万円の給付額を必要とした。しかし、納税率は62%にとどまり、給付額の不足は約五千四百万円に達している。国保運営に支障をきたしている。

石城地方の国民健康保険は、去年一年間の運営に、一億四千万円の給付額を必要とした。しかし、納税率は62%にとどまり、給付額の不足は約五千四百万円に達している。国保運営に支障をきたしている。

市町村	給付額 (円)	納税額 (円)	納税率 (%)
平市	3,300,000	2,000,000	60.6
宮川町	1,800,000	1,100,000	61.1
山崎町	1,500,000	900,000	60.0
北白土町	1,200,000	750,000	62.5
東白土町	1,100,000	700,000	63.6
西白土町	1,000,000	650,000	65.0
北水町	900,000	550,000	61.1
東水町	800,000	500,000	62.5
西水町	700,000	450,000	64.3
北水町	600,000	400,000	66.7
東水町	500,000	350,000	70.0
西水町	400,000	300,000	75.0
北水町	300,000	250,000	83.3
東水町	200,000	150,000	75.0
西水町	100,000	75,000	75.0
北水町	50,000	37,500	75.0
東水町	50,000	37,500	75.0
西水町	50,000	37,500	75.0

市町村	納税率 (%)
平市	62.5
宮川町	65.0
山崎町	67.5
北白土町	70.0
東白土町	72.5
西白土町	75.0
北水町	77.5
東水町	80.0
西水町	82.5
北水町	85.0
東水町	87.5
西水町	90.0
北水町	92.5
東水町	95.0
西水町	97.5
北水町	100.0

つけ物と煮物

鉄火みそ

つけ物に使う鉄火みそは、大豆と小麦のペーストに、砂糖、塩、醤油を加えて作る。つけ物の味を良くするためには、鉄火みそをよく溶かすことがポイント。

煮物は、肉、魚、野菜を長時間煮込む調理法。味のしみこみ具合が重要なポイント。

青少年育成推進員26人決る

本市青少年育成推進員は、二十日午後二時、市教育委員会で行われた。

推進員には、本市の各地区から、二十名が選出された。青少年の健全な育成に努めることとなる。

市況

品名	単価
米	150
小麦	120
大豆	180
とうもろこし	100
キャベツ	80
白菜	70
人参	150
じゃがいも	100
さつまいも	120
ごぼう	150
れんこん	180
しいたけ	150
椎茸	180
干しいたけ	200
干椎茸	250
干し椎茸	300
干ししいたけ	350
干し椎茸	400
干ししいたけ	450
干し椎茸	500
干ししいたけ	550
干し椎茸	600
干ししいたけ	650
干し椎茸	700
干ししいたけ	750
干し椎茸	800
干ししいたけ	850
干し椎茸	900
干ししいたけ	950
干し椎茸	1000

松村病院 財団法人

院長 松村 亨

診療科目：外科、内科、小児科、産婦人科、皮膚科、泌尿科、眼科、耳鼻科、歯科、放射線科、検査科、薬局

本館：平市山崎町三丁目
本館：平市山崎町三丁目
本館：平市山崎町三丁目

松の友

うまい酒

全国の清酒品評会 優等賞受賞

豊田酒造場 吟醸

マルシチ醤油

おいしい食事が、マルシチ！

マルシチ

上田医院

外科

お座敷天

お座敷天

お座敷天

