



タコ好塩菌と断定
中毒 好塩菌と断定
 オケづけ禁止を勧告

平保衛所は九日、タコ中毒の患者が、カマドで煮たタコを食べて中毒したと断定し、好塩菌と断定し、オケづけの禁止を勧告した。患者は、タコを煮た後、オケづけをして食べた。オケづけは、タコを煮た汁を絞った後、塩と砂糖を加えて煮たものである。平保衛所は、オケづけの禁止を勧告し、タコを煮た汁を絞った後、塩と砂糖を加えて煮ることを勧告した。

魔の踏切に反射鏡
 高坂 事故防止に新設一号

内務省高坂踏切の無人踏切に、事故防止の反射鏡が新設された。反射鏡は、踏切の両側に設置され、列車の接近を知らせる。高坂踏切は、高坂町から高坂駅までの間にあり、毎分三回列車が通る。反射鏡の新設は、事故防止に有効であると見込まれている。

落盤で重傷
 八日午後四時、高坂町高坂踏切で落盤事故が発生した。乗客一人が重傷を負った。事故の原因は、踏切の床が陥没したためと見られる。高坂町は、踏切の修繕を急いで実施している。

盗みの漁
 警署は八日、高坂町小川で盗みの漁を行った。盗品は、現金と衣類など。盗み手は、高坂町小川で盗品を隠していた。警署は、盗み手を逮捕し、盗品を没収した。

暴行未遂
 警署は八日、高坂町小川で暴行未遂の事件が発生した。被害者は、高坂町小川で暴行を受けた。暴行手は、高坂町小川で暴行を行った。警署は、暴行手を逮捕し、被害者を保護した。

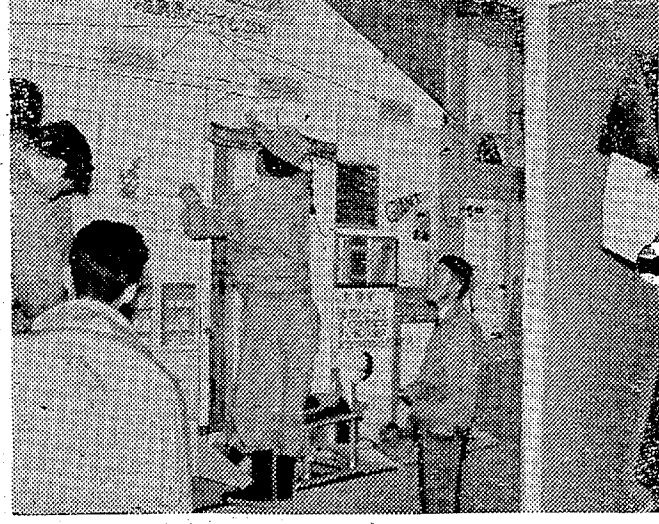
有田さんが一位
 防火ポスター入賞者として、有田さんが一位を獲得した。防火ポスターコンテストは、防火意識を高めるための取り組みである。有田さんのポスターは、防火意識を高めるのに効果的であると評価された。

水石山行きバス
 26日から中止

高坂町は、水石山行きバスを26日から中止する。中止の理由は、バスの運行が困難なためと見られる。高坂町は、バスの運行を再開するまで、代替の交通手段を提供している。

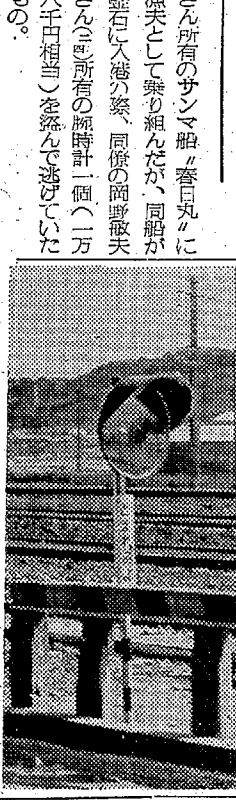
神原彼に懲役一年
 平事件 最後の一人に求刑

高坂町は、神原彼に懲役一年を求刑した。神原彼は、平事件の最後の一人である。神原彼は、平事件に関与した。高坂町は、神原彼に懲役一年を求刑した。神原彼は、平事件に関与した。高坂町は、神原彼に懲役一年を求刑した。



あすから消防展覧会
 平商工 観覧無料の消防絵巻

平商工は、あすから消防展覧会を開催する。展覧会は、消防絵巻を観覧できる。観覧は無料である。展覧会は、消防意識を高めるための取り組みである。平商工は、消防意識を高めるために、あすから消防展覧会を開催する。



味覚の殿堂
 汁屋

味覚の殿堂は、汁屋を開業する。汁屋は、味覚を高めるための取り組みである。味覚の殿堂は、汁屋を開業する。汁屋は、味覚を高めるための取り組みである。

改装おしらせ
 本店改装のため、平保衛所を改装する。改装は、平保衛所の改装である。改装は、平保衛所の改装である。



消防400年・江戸(マトイ)から現代(ハシゴ車)まで...
消防展覧会

消防展覧会は、消防400年を記念して開催される。展覧会は、江戸(マトイ)から現代(ハシゴ車)までの消防の歴史を紹介する。展覧会は、消防意識を高めるための取り組みである。

消防展覧会

主催 平市消防本部・平市防火委員会

◇期日...11月10日-14日
 毎日午前9時-午後4時

◇場所...平商工会館全館

■入場無料

1 消防参考品
 火消装束
 火消の革羽織
 い組のまとい
 きやり添人装束
 大名の火事装束
 大名奥方の火事装束
 外国消防服装付属品
 明治時代のポンプ

2 町火消奉行番付
 江戸時代の消防出動の図
 まといの模型額、並びに模型
 御江戸町中まとい鑑
 消防用大うちわ
 絵巻物
 佐竹候の火消組、江戸・明治の火消隊
 版 画

3 新設したポンプ、安政二年江戸
 大地震、伏見大地震、本朝地震、大
 地震年考、安政員陣記、生捕り等二
 度の大地震

4 古文書
 江戸時代の出火届、寺の焼損届
 火災認知系統
 平市消防沿革史
 消防の歴史
 消防その他防火に関する
 グラフ、統計及び参考資料

5 協力出品
 東北電力(株) 平営業所
 平地区大工組合
 平地区左官組合
 (株)野内商會
 (株)警水社 関係
 東京発動機株式会社
 (株)初田製作所
 菅藤工業株式会社
 (株)赤尾保商店
 共成株式会社
 日本信導株式会社
 日本トライケミカル株式会社
 富士工業株式会社
 東部産業(株) 関係
 帝示一入東部販売株式会社
 ミニランド
 日本セブティファイル販売会社
 松下電工(株) 仙台営業所

NHK 第二 9日 1040KC

6・05 こどもの時間④連続放送
送劇「そのいすにすわ
れ」柳沢真一②ゆかい
なサーカス

7・15 ニュース・ハイライト
30 今週の明星

8・00 放送演芸会 第28回
東京落語会より 落語
二題①思い出 古今亭
今輔②淀五郎 古今亭
志ん生

9・10 ニュース解説坂田二郎
25 ラジオ芸術ホール④連
続演劇「太助と彦左」
②歌 若原一郎③連続
放送劇「花のれん」柳

川崎 森光子 芦屋雁
之助
時の動き
邦楽名曲選①秋江節
唄江崎友之友②地
唄「泰山子」富山清琴

11・10 きょうの問題
20 海外だより
30 趣味の手帳「審判人」
40 鳥秀之助
お休み前に

NHK 第二 1540KC

6・20 工業教室「取扱検査」
35 産業実務「品質保証の
すすめ方」
50 そろばん教室
7・00 基礎英語④英会話
30 若い世代へ④友へのた

より②話の仲間「自作
自演の劇サークル」③
5分講座「若い人のつ
きあい」④

8・06 教養特集「近代哲学と
コラール博士の思想」
①メッセージ スペイン
文化大使館 ルイス・ユ
デル②座談会 高坂正
顕 鈴木成高ほか

9・00 音楽のおくりもの歌劇
「ボエーム」ブッチー
二作曲 新人歌手によ

10・15 高校初級「英語」
35 中級「数学II」
55 上級「国語」近世文
11・20 フランス語初級 前田
陽一

35 音楽鑑賞「古典派の成
果」①ハイドンの死と
栄光

ラジオ福島 800KC

6・00 ジジャ馬くんマアッ
ちゃん音楽の宝箱
7・10 録音ニュース
15 アイ・ジョージ心の歌
30 犯人を挙げる「赤い柄
のナイフ」後編
8・00 ディーンエージェン
ツェーグボックス
30 フェザー劇場すかたん
家族「似ているかしら
の巻」中田ダイマル・
ラケット
9・00 平凡アワー 対談と歌
「夢のウエディングマ

一チ」守屋浩 星由里
子
夜のためいき▽愛の渦
潮218回
連続演劇「検事とその
妹」③真山一郎
30 ラテンリズム 中南
米音楽「南京豆売り」
11・05 連続放送劇 宮本武蔵
20 ジャズへの招待▽お休
みの前に

テレビ NHK

6・00 あすをつげる鐘「柔道
の魂・徳三宝」▽みん
なのうた▽照百合城の
兄弟
7・15 パス通り裏 小栗一也
織賀邦江 十朱幸代

30 世界カメラ訪問①ヨー
ヨーの妙技②フオール
ド・ポート・レース③
サメを散歩させる人④
投げなわの名人ウィル
ロジャース

8・00 劇場中継 歌舞伎座で
収録 戦国闘き巻「賭
け玉虫」

9・30 きょうのニュースマス
ポイントニュース▽海外
フラッシュ

10・00 あなたは陪審員「拝観
料」
30 ニュースの焦点 藤瀬
五郎
45 時の表情「取り残され
た子どもたち」
11・05 経済の目「地方開発」

民報映画案内 (1.4日迄)

★【平市】
★ひかり座(六・四〇)アドリア
の女海賊(八・〇五)紳士同盟
(13日まで)
★東宝座(六・三〇)日曜はタメ
目(八・二五)荒野の七人(13
日まで)
★世界座(六・五五)妻は告白す
る(八・四二)歌謡
★平二座(七・〇七)黄金
の錠(八・三〇)街
★東宝座(六・二五)妻として
女として(八・〇〇)蛇姫の夜
三夜(七・〇七)まぼろし(大名)
九・一九)妻の巻(坊)
★平座(七・〇五)俺は銀座の騎
兵隊(五・三五)俺は銀座の騎
兵隊(八・四五)俺の血が騒ぐ(一
一日まで)
★平東座(六・〇八)風雲児織田
信長(七・二六)終列車の少年

歌と踊りの夕
11日 湯本公民館で

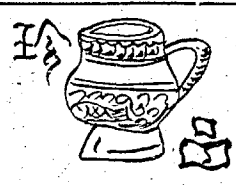
湯本市文化団体連合会主催の文化
祭りの一環としての「歌と踊り
の夕」は十一日午後六時から湯本
公民館で開催するが、横山、香取
パレエ常盤研究所生二十余人も参
加出演する。なお同日午後三時か
ら同館ホールで第二回市民合唱
が開かれる。第一部は小、中学校
第二部は一般となっている。

車政座で十日 平市消防団では
間敷水は八日 歌水車機関故障
修理のため、八日からも十日間休業
常盤座で 常盤座連合、同座
味の切手展 便局共催で十一、
二両日常盤郵便局で第五回趣味の
切手展を開催する。時間は午前九
時から午後四時まで。

歌と踊りの夕

大きなは煙草のホープ程度
で、厚さは1センチと体裁よく
身体にしまひ込める。題して
「ポケットヒーター」。これ
から寒さに向かってくるの
釣、狩、観劇、オート
バイ、登山などウィンター
スポーツにはもって来い。ど
んな風雨の中でも煙草の火
がつけられるというから
まさに一石二鳥。事務をとり
ながら、ツと煙草に火をつ
けるのも一興。腸の冷え易い人
には腹痛しらずで主婦人
には七つ道具の一つともなる
必需品。300円(ヤマカ
運動具店調べ)

【ライター兼用の白金
かいろ】



100円店

一日から10円を
15円切りかえ
て売り出された
パンは、さつぱ
り人気なかな
り、売上げ不振で業者はつ
いに協定値を破棄して10円パ
ンに逆戻りしてしまつた。お
客さんあつての商売なら、協
定の話だつた。内郷市の炭鉄
一世帯は平均四・五人、豆腐
一丁では多過ぎるといふので、
10円豆腐と20円豆腐をへん
るやうに、主婦の会が業者に
申し入れたが断られた。パ
ンもさうだつた。そこで炭鉄
の主婦の利益を守る生活協同
組合は、パンにしろ、豆腐
にしろ、床屋の生活を守るつ
て、炭鉄の生活を守るつ
ての話しが出た。これにお
どろどろ、パン業者は10円
戻してしまつたといふのだが、
業者の中にも、その10円売
りしてたのがいたといふ。
始めから10円売り、15円売
り、のものを、消費者の便を
図つてあるといふ業者があ
れば、こんなバカなまじな
く売らなはず。豆腐にして
も、親切な商人は、小売の
家庭に切り売してやつてい
る。日本人は、アト族といわ
れるやうに、はりもののは
うも、取り入れたるは、
うた。見識を持って頂きたい
(龍人)

100円店

一日から10円を
15円切りかえ
て売り出された
パンは、さつぱ
り人気なかな
り、売上げ不振で業者はつ
いに協定値を破棄して10円パ
ンに逆戻りしてしまつた。お
客さんあつての商売なら、協
定の話だつた。内郷市の炭鉄
一世帯は平均四・五人、豆腐
一丁では多過ぎるといふので、
10円豆腐と20円豆腐をへん
るやうに、主婦の会が業者に
申し入れたが断られた。パ
ンもさうだつた。そこで炭鉄
の主婦の利益を守る生活協同
組合は、パンにしろ、豆腐
にしろ、床屋の生活を守るつ
て、炭鉄の生活を守るつ
ての話しが出た。これにお
どろどろ、パン業者は10円
戻してしまつたといふのだが、
業者の中にも、その10円売
りしてたのがいたといふ。
始めから10円売り、15円売
り、のものを、消費者の便を
図つてあるといふ業者があ
れば、こんなバカなまじな
く売らなはず。豆腐にして
も、親切な商人は、小売の
家庭に切り売してやつてい
る。日本人は、アト族といわ
れるやうに、はりもののは
うも、取り入れたるは、
うた。見識を持って頂きたい
(龍人)

DPの専門店 平市本町 電話二五三六

出前 カイカ レストラン 電話二五〇・五四六七

文具のナガノ

織風呂敷 印袷天と帆前掛

手タオ 拭ル

馬目染工場 お染染 電話三五五八

スタジオ マツモト お祝い写真は 七五三の 平・聚楽館通り

ヒヨケ シート ホロ 室内装飾 永山テント 平市新川町角 電話5984

旅館 蓬山荘 平市本町(平神橋先) 電話二五八三

皮膚科 泌尿器科 **三浦皮膚科医院** 平市本町 電話四四四七

ぶるぼんの
ブランドー・コーヒー
モーニングサービス
(午前八時~午前十二時)
名産喫茶 **ぶるぼん** 平市本町ひかり駅前 TEL・6625

NIKKA BAR 募情 平市本町 電話604番

★休業中でしたが
陣容を一新して
新装開店いたし
ました

姉妹店 **ベヤー** 平市本町 電話160番

出前の酒亭 電話四四三二

お洗たくはテル 大好評

これからの洗たくは手の
あれない洗たくテルで、
100円・500円

アテカ石けん本舗

貸家 (新築家屋 二階建)▽平市本町 六畳 玄関 浴室
水廻り(ベランダ)風あり ガス水道付▽階上六
畳 三畳 押入各あり▽他(他)店請、事務所向住
宅付もあり 委細面談

(連絡先)平市本町 電話二七一九 大泉材木店

急募 急募 急募

▽高卒の女性(主婦可)
給与(七千から一万まで)
ペン字練習書持参下さい
(平・田町) オーク文庫

急募 急募 急募

▽女子製履士▽年金未開▽待遇その他委細面談
平市本町 電話二四七八

古本 なんでも買入れ御一報参上
平市本町ひかり駅前(電話二四九)並書部

美容 技術者及び見習美容師▽高給待遇▽委細面談
平市本町 電話二四九

トートライトバス 夢の浴槽... 滑らかな肌ざわり

浴室と台所は
優雅なタイルで...

タイル工事請負 裝飾用新建材
伊奈陶器・上山タイル 特約店

東洋陶器特約店 武田陶器店タイル部 平市一丁目 TEL 4811-2

ステレオ レコード コンサート

とき 11月12日(日)
午後2時から4時30分
ところ 平市公会堂日本間
解説者 有馬茂夫先生

☆動物の謝肉祭
☆歌劇タンホイザー
☆バイオリン協奏曲短調
☆新世界

●入場無料
時計と音楽・デンキデパート

金光堂 平市本町 TEL:4898
電話市本町 TEL:2868

協賛 東芝音楽工業株式会社
いわき民報社