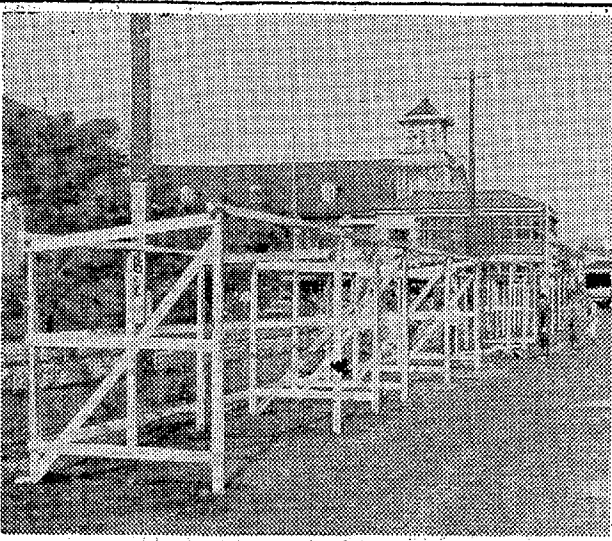




# 生めん値上げを撤回

## 20日から旧価格の10円

石城地区製麺製造業者組合は十八日、四倉町三六六番地にある、年度事業士木人が集まって、前生めんに対し、生めん十円入札の値上げの行が決定し、行が決定した。生めん十円入札の値上げの行が決定した。生めん十円入札の値上げの行が決定した。



### 求人案内

17日現在  
 住居八千四百一十、一万六千七百五十  
 住居八千四百一十、一万六千七百五十  
 住居八千四百一十、一万六千七百五十  
 住居八千四百一十、一万六千七百五十

### 準備始まる

石城地方病害防除隊では各地区  
 の病害防除準備が、川前町川前地区で  
 行われている。川前町川前地区で  
 行われている。川前町川前地区で

### くらし 随筆

海外へおれ話として今日ア  
 メリカの社会大問題として  
 家庭生活の不和を取りあげら  
 れているのである。離婚  
 事件が一九三八年に三倍に  
 なり、新婚夫婦に対して二組  
 の間に離婚が起り、私生  
 児出生も非倍に増え、犯罪件  
 数も一九四〇年来  
 二倍の増加を示し  
 それも家庭生活不  
 和の原因になって  
 いるというA.P.通  
 信記事を読んだ。

### 家庭不和

日本でも犯罪は  
 毎年増加し女子高  
 校生その他の墮胎なども多  
 くなっている。家庭不和  
 による離婚も増加し、家  
 庭裁判所の統計で離婚問題  
 なども非常に多くなつて、し  
 か女性側から離婚請求の多  
 くの報告は、現代女性が性  
 的解放された自覚に基  
 づいての行動であるだけに、大  
 切に注意を要する。家庭不和  
 による犯罪は、家庭不和  
 による犯罪は、家庭不和  
 による犯罪は、家庭不和

### 川前で赤サビ病発見

石城地方病害防除隊では各地区  
 の病害防除準備が、川前町川前地区で  
 行われている。川前町川前地区で  
 行われている。川前町川前地区で

### 市況

魚類  
 (単位:円)  
 サマシ 二五・五  
 サマシ 二五・五  
 サマシ 二五・五  
 サマシ 二五・五

野菜  
 ホウレン草 二〇七(東)  
 ナイ 二一六(東)  
 ニラ 二一六(東)  
 ニンジン 四一五(東)  
 ナイ 二一六(東)  
 ナイ 二一六(東)

着道楽のためのプロックス・メード

洋服の正礼堂  
 平・アーケード街  
 TEL・6655

健康の秋！  
 食欲の秋！  
 疲れは万病のもと  
 その日のうちに  
 取り除いて下さい

武田薬廠  
 平市材木町  
 電話二七〇九

文具のナガノ  
 平市紅小路 電話〇五〇四

乗心地  
 性能とも  
 に満点！  
 各種中古車も  
 あります

日本三六メーカー代理店  
 門馬自転車店  
 平市六丁目 電話2531 自宅5285

出前  
 カイカ  
 電話三五〇・五四六七

プロパン

特 売  
 ◇畳の上でも安全・清潔です  
 ◇きれいなホースでお取り付けします  
 ◇中毒の心配がありません  
 ◇有名メーカー品です(松下・東芝等)  
 ◇オール自動点火式です  
 ◇アフターサービスは万全です  
 ◇修理代がかかりません  
 ◇番番・応接間・勉強部屋にどうぞ  
 ◇2,500円から

プロパンの  
**平酸素**  
 正月町 TEL・4689

販売店	デンワ
石井 商店	広野(呼) 48
鈴木 商店	四倉 73
志賀 鉄工所	平 560.2
高木 商店	小川 58
大橋 商店	平(呼) 272.4
高橋 商店	常盤 233.6
峰口 金物店	植田 171
石森 鉄工所	大津 224
大 正 堂	平(呼) 522.3

結婚シーズンです  
 お祝いの品は、お祝い品を揃えました

岡万年筆店  
 平市千目 電話四三三三

明21日開店  
 店舗改装のため大変ご迷惑をおかけいたしました  
 明21日開店のはこびとなり  
 何卒日に替り愛顧お引き立てのほどお願い申し上げます

天ぶらと焼とりの店  
**いき成**  
 平市鍛冶町 電話4760  
 (薬業館裏通り)

62 東芝電気冷蔵庫  
 展示発表会

※とき11月21・22日  
 ※ところ11月21・22日

フルヤマ  
 平市千目 電話二九七二

千代田丸市本店  
 平市 四丁目 電話2213

# 装甲車でインド探検

## 三カ月間、秘境の古代文化など

### 鈴木 雅光氏 隊長 鈴木 雅光氏



鈴木 雅光氏

日本探検協会(会長長谷川秀治)の鈴木雅光隊長は、古代文化と原始生活を調査するに当り、インド東部に探検隊を派遣し、神祕の聖地といわれる諸国(インド、ネパール、バングラデシュ、ミャンマー)を調査する。鈴木隊長は、古くからインドに探検隊を派遣し、神祕の聖地といわれる諸国(インド、ネパール、バングラデシュ、ミャンマー)を調査する。鈴木隊長は、古くからインドに探検隊を派遣し、神祕の聖地といわれる諸国(インド、ネパール、バングラデシュ、ミャンマー)を調査する。

鈴木隊長は、古くからインドに探検隊を派遣し、神祕の聖地といわれる諸国(インド、ネパール、バングラデシュ、ミャンマー)を調査する。鈴木隊長は、古くからインドに探検隊を派遣し、神祕の聖地といわれる諸国(インド、ネパール、バングラデシュ、ミャンマー)を調査する。

鈴木隊長は、古くからインドに探検隊を派遣し、神祕の聖地といわれる諸国(インド、ネパール、バングラデシュ、ミャンマー)を調査する。鈴木隊長は、古くからインドに探検隊を派遣し、神祕の聖地といわれる諸国(インド、ネパール、バングラデシュ、ミャンマー)を調査する。

鈴木隊長は、古くからインドに探検隊を派遣し、神祕の聖地といわれる諸国(インド、ネパール、バングラデシュ、ミャンマー)を調査する。鈴木隊長は、古くからインドに探検隊を派遣し、神祕の聖地といわれる諸国(インド、ネパール、バングラデシュ、ミャンマー)を調査する。

鈴木隊長は、古くからインドに探検隊を派遣し、神祕の聖地といわれる諸国(インド、ネパール、バングラデシュ、ミャンマー)を調査する。鈴木隊長は、古くからインドに探検隊を派遣し、神祕の聖地といわれる諸国(インド、ネパール、バングラデシュ、ミャンマー)を調査する。

鈴木隊長は、古くからインドに探検隊を派遣し、神祕の聖地といわれる諸国(インド、ネパール、バングラデシュ、ミャンマー)を調査する。鈴木隊長は、古くからインドに探検隊を派遣し、神祕の聖地といわれる諸国(インド、ネパール、バングラデシュ、ミャンマー)を調査する。

鈴木隊長は、古くからインドに探検隊を派遣し、神祕の聖地といわれる諸国(インド、ネパール、バングラデシュ、ミャンマー)を調査する。鈴木隊長は、古くからインドに探検隊を派遣し、神祕の聖地といわれる諸国(インド、ネパール、バングラデシュ、ミャンマー)を調査する。

鈴木隊長は、古くからインドに探検隊を派遣し、神祕の聖地といわれる諸国(インド、ネパール、バングラデシュ、ミャンマー)を調査する。鈴木隊長は、古くからインドに探検隊を派遣し、神祕の聖地といわれる諸国(インド、ネパール、バングラデシュ、ミャンマー)を調査する。

鈴木隊長は、古くからインドに探検隊を派遣し、神祕の聖地といわれる諸国(インド、ネパール、バングラデシュ、ミャンマー)を調査する。鈴木隊長は、古くからインドに探検隊を派遣し、神祕の聖地といわれる諸国(インド、ネパール、バングラデシュ、ミャンマー)を調査する。

鈴木隊長は、古くからインドに探検隊を派遣し、神祕の聖地といわれる諸国(インド、ネパール、バングラデシュ、ミャンマー)を調査する。鈴木隊長は、古くからインドに探検隊を派遣し、神祕の聖地といわれる諸国(インド、ネパール、バングラデシュ、ミャンマー)を調査する。

鈴木隊長は、古くからインドに探検隊を派遣し、神祕の聖地といわれる諸国(インド、ネパール、バングラデシュ、ミャンマー)を調査する。鈴木隊長は、古くからインドに探検隊を派遣し、神祕の聖地といわれる諸国(インド、ネパール、バングラデシュ、ミャンマー)を調査する。

鈴木隊長は、古くからインドに探検隊を派遣し、神祕の聖地といわれる諸国(インド、ネパール、バングラデシュ、ミャンマー)を調査する。鈴木隊長は、古くからインドに探検隊を派遣し、神祕の聖地といわれる諸国(インド、ネパール、バングラデシュ、ミャンマー)を調査する。

鈴木隊長は、古くからインドに探検隊を派遣し、神祕の聖地といわれる諸国(インド、ネパール、バングラデシュ、ミャンマー)を調査する。鈴木隊長は、古くからインドに探検隊を派遣し、神祕の聖地といわれる諸国(インド、ネパール、バングラデシュ、ミャンマー)を調査する。

鈴木隊長は、古くからインドに探検隊を派遣し、神祕の聖地といわれる諸国(インド、ネパール、バングラデシュ、ミャンマー)を調査する。鈴木隊長は、古くからインドに探検隊を派遣し、神祕の聖地といわれる諸国(インド、ネパール、バングラデシュ、ミャンマー)を調査する。

鈴木隊長は、古くからインドに探検隊を派遣し、神祕の聖地といわれる諸国(インド、ネパール、バングラデシュ、ミャンマー)を調査する。鈴木隊長は、古くからインドに探検隊を派遣し、神祕の聖地といわれる諸国(インド、ネパール、バングラデシュ、ミャンマー)を調査する。

鈴木隊長は、古くからインドに探検隊を派遣し、神祕の聖地といわれる諸国(インド、ネパール、バングラデシュ、ミャンマー)を調査する。鈴木隊長は、古くからインドに探検隊を派遣し、神祕の聖地といわれる諸国(インド、ネパール、バングラデシュ、ミャンマー)を調査する。

鈴木隊長は、古くからインドに探検隊を派遣し、神祕の聖地といわれる諸国(インド、ネパール、バングラデシュ、ミャンマー)を調査する。鈴木隊長は、古くからインドに探検隊を派遣し、神祕の聖地といわれる諸国(インド、ネパール、バングラデシュ、ミャンマー)を調査する。

鈴木隊長は、古くからインドに探検隊を派遣し、神祕の聖地といわれる諸国(インド、ネパール、バングラデシュ、ミャンマー)を調査する。鈴木隊長は、古くからインドに探検隊を派遣し、神祕の聖地といわれる諸国(インド、ネパール、バングラデシュ、ミャンマー)を調査する。

鈴木隊長は、古くからインドに探検隊を派遣し、神祕の聖地といわれる諸国(インド、ネパール、バングラデシュ、ミャンマー)を調査する。鈴木隊長は、古くからインドに探検隊を派遣し、神祕の聖地といわれる諸国(インド、ネパール、バングラデシュ、ミャンマー)を調査する。

# 四倉中が個人団体とも優勝

## 珠算競技 小学校は内町久ノ浜



四倉中が個人団体とも優勝。珠算競技 小学校は内町久ノ浜。四倉中が個人団体とも優勝。珠算競技 小学校は内町久ノ浜。

四倉中が個人団体とも優勝。珠算競技 小学校は内町久ノ浜。四倉中が個人団体とも優勝。珠算競技 小学校は内町久ノ浜。

四倉中が個人団体とも優勝。珠算競技 小学校は内町久ノ浜。四倉中が個人団体とも優勝。珠算競技 小学校は内町久ノ浜。

四倉中が個人団体とも優勝。珠算競技 小学校は内町久ノ浜。四倉中が個人団体とも優勝。珠算競技 小学校は内町久ノ浜。

四倉中が個人団体とも優勝。珠算競技 小学校は内町久ノ浜。四倉中が個人団体とも優勝。珠算競技 小学校は内町久ノ浜。

四倉中が個人団体とも優勝。珠算競技 小学校は内町久ノ浜。四倉中が個人団体とも優勝。珠算競技 小学校は内町久ノ浜。

四倉中が個人団体とも優勝。珠算競技 小学校は内町久ノ浜。四倉中が個人団体とも優勝。珠算競技 小学校は内町久ノ浜。

四倉中が個人団体とも優勝。珠算競技 小学校は内町久ノ浜。四倉中が個人団体とも優勝。珠算競技 小学校は内町久ノ浜。

四倉中が個人団体とも優勝。珠算競技 小学校は内町久ノ浜。四倉中が個人団体とも優勝。珠算競技 小学校は内町久ノ浜。

四倉中が個人団体とも優勝。珠算競技 小学校は内町久ノ浜。四倉中が個人団体とも優勝。珠算競技 小学校は内町久ノ浜。

四倉中が個人団体とも優勝。珠算競技 小学校は内町久ノ浜。四倉中が個人団体とも優勝。珠算競技 小学校は内町久ノ浜。

四倉中が個人団体とも優勝。珠算競技 小学校は内町久ノ浜。四倉中が個人団体とも優勝。珠算競技 小学校は内町久ノ浜。

四倉中が個人団体とも優勝。珠算競技 小学校は内町久ノ浜。四倉中が個人団体とも優勝。珠算競技 小学校は内町久ノ浜。

船員が暴行 警署は十九日午後十一時、日野山地区の船員が暴行した。警署は十九日午後十一時、日野山地区の船員が暴行した。

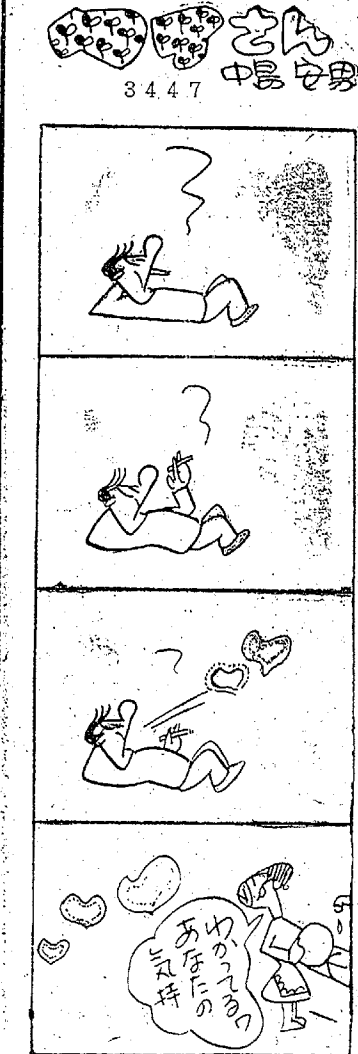
八幡太郎銅像 八幡太郎銅像の建立など協議。八幡太郎銅像の建立など協議。

浜通りBが優勝 県建設協会主催の第二回県ソフトボール大会。浜通りBが優勝。

冬の風物詩 冬の風物詩、焼も屋。冬の風物詩、焼も屋。

やきいも屋 冬の風物詩、焼も屋。やきいも屋。

やきいも屋 冬の風物詩、焼も屋。やきいも屋。



読書のすすめ 読書のすすめ。読書のすすめ。

読書のすすめ 読書のすすめ。読書のすすめ。

読書のすすめ 読書のすすめ。読書のすすめ。

読書のすすめ 読書のすすめ。読書のすすめ。

読書のすすめ 読書のすすめ。読書のすすめ。

読書のすすめ 読書のすすめ。読書のすすめ。

# オートバイ中古車 大即売会

日時 11月22日・23日・24日  
場所 平市公会堂前(本館玄関前)  
主催 株式会社ホンダモーターズ福島(旧マサゴ自動車株式会社) 平市中町1の1 TEL・3665  
本社 郡山市外久保田 TEL・(郡山)786・1440 ・ホンダパーツセンター TEL・(郡山)1922  
後援 オートバイ問屋 国際モーターズ 東京都台東区西町13 TEL・(831)9464

経理事務員募集  
経験者 男女不問  
高給優遇 委細面談



# 62新製品!

新しい時代の新しいスキー  
新界の名品 バイソンスキー靴  
服装の花形 デザントスキーウェア  
1962年型スキー服及びスキー靴の各種  
トップモードを取り揃えウインタースポーツを楽しんでいただけるよう準備いたしました

スポーツ用品  
オーツカ  
平駅前大通り 電2077

**NHK** 第一 20日

6・05	1040KC こどもの時間①連続放 送劇「そのいすにすれ れ」②名作文庫「不思議 な胡弓」一竜斎貞蔵
30	1丁目1番地
45	東北の表情
7・15	ニュースハイライト
30	三つの歌 司公富田輝 アナ
8・00	お父さんはお人好し 花菱アチャコ、浪花千 栄子、松居茂美、二階 宮子
30	私は誰でしょう 木本 和美アナ
9・10	ニュース解説藤瀬五典

25	ラジオ芸能ホール①金 馬五夜一落語「ましが い発句」②歌「三船浩 三」③連続放送劇「桃中軒 張右衛門とその妻」宮 尾たか志 三波春夫
10・10	時の助き
30	日本をむすぶ「就職戦 線のかげに」しめ出さ れる定時制
11・10	きよの問題
20	海外だより
30	趣味の手帳①お休み前 に

**NHK** 第二

6・20	1540KC 工業教室「安全一般」
------	----------------------

35	産業実務教養
50	そらばん教養
7・00	基礎英語①英会話 NHK婦人学級①ホー ムラング「谷間の灯と もる頃」②NHK婦人 学級「よい市民となる ために」
8・00	教養特集「歴史よもや ま話」日露戦争 芸術祭参加放送劇「八 甲山の歌」
9・00	高校講座初級「英語」 中級「数学Ⅱ」 上級国語「古文」 ドイツ語初級 藤田五 郎
10・15	音楽鑑賞「東ヨーロッ パの音楽史」

**ラジオ福島** 800KC

6・00	ジャジャ馬くんマアツ ちゃん音楽の小箱
7・10	録音ニュース
15	魅惑のミュージカル ショー「ポートより」
30	参天歌謡バラダイス「 春はうれしや」「潮騒 はうれしや」「死ねほ どに」⑤小山田宗徳 来富良子
30	キンカンスピードクイ ズお早くどうぞ
9・00	芸龍山口アワー「こ まどり姉妹特集」 私はトップレディー 朝丘雪路

45	愛の渦潮 227回 連続演出「月形半平太 」④大木伸夫 夢のハーモニー ウエ ストコースとジャズ特 集
11・05	連続放送劇 宮本武蔵 わたしの選曲④お休 みの前

**テレビ NHK**

6・00	進め！ビデオくんマ みんナのうた④黒百合 城の兄弟
7・15	バス通り裏 小栗一也 紙賀野邦江 十朱幸代 私の秘密 渡辺紳一郎 藤原あき
30	

8・00	歌の広場⑤五ツ木の子 守人形②さらばふるさ と海の町③縁に消えた 恋④たもれ日⑤明日咲 く花
9・30	青年「あかつき」
10・00	上方劇場「おつと失礼 」お忘れものに用心 の巻 花菱アチャコ 浪花千栄子 横山エン タツ
30	きよのニュースマス スポーツニュース④海外 フレッシュ
10・00	世紀の記録「20世紀 を動かした人々」カイ ザーからヒトラー ニュースの焦点 平沢 和重

**これわ小荷物の責任は？**

「開封小荷物」ラスのケースを求めて、ラスのケースを物で入形ケースを送った場合は完全な包装に該当せず、少なくとも木箱に入れてもらったかと思いがちです。小包は大きな袋の中に入れて送るのではありません。局ではその責任を負いません。局では、小荷物の責任も、これからの年末の忙しい小包送達には、できるだけ注意が肝心です。店やパートから買って直送してもらった場合は、先方の不注意で、おかしなことがあつた場合、責任が、以上を考慮して、ガスケースの場合も同様で、ガ

【答え】刃物など危険なもの、これらも、液化、臭気、腐敗しやすいものについては郵便法第十八条でその包装の仕方を規制してあります。ガスケースの場合も同様で、ガ

（平野信高郵便局）

**市民相談室**

「問」郵便小荷物でラスのケースを送った場合は完全な包装に該当せず、少なくとも木箱に入れてもらったかと思いがちです。小包は大きな袋の中に入れて送るのではありません。局ではその責任を負いません。局では、小荷物の責任も、これからの年末の忙しい小包送達には、できるだけ注意が肝心です。店やパートから買って直送してもらった場合は、先方の不注意で、おかしなことがあつた場合、責任が、以上を考慮して、ガスケースの場合も同様で、ガ

（平野信高郵便局）

**急募パートタイマー**

取崩業務  
一年令 五十才まで  
期間 十二月二十一日まで

勤務時間 午前十時~午後五時迄

※希望の方は履歴書を持参の上、平野信高郵便局へお書きお申し込み下さいませ

株式会社 **大黒屋**

電話二一九一五

**激しい青春時代にさまよう三つの恋!!**

孤独と迷いの中に何もかもを求めて、大人への道をたどる少年と青年の間、「避暑地の出来事」のトロイメダエ主演

はたち **一千歳の火遊び**

カール・マルティネ、クロード・コルベール、ディーン・ジャカール、ディーン・マクベイン

ジョン・ウェイン主演  
トナリド チャールズ コバー  
シーリー・ジャクソン ム・タロー

**勝負に賭ける男**

21日封切

日本の生んだ世界のマーク

**SONY**

トランジスタラジオとテーブ録音機

富永電気商会  
平市中央通り TEL・2496

**大和時計店**

女店員募集 履歴書持参 委細面談

衣料品の 鈴屋

出前の酒喜庵

四四三 四四二 四四三

アナタの時計を

大和時計店

平市中央通り

内 科  
小児科  
神経科  
院長 坂本 剛

〔往診随時〕

平野信高郵便局隣 電話六〇五六

11月の試験は  
20日から

試験車と同じ  
セットアップ  
取り揃えてあります  
写真撮影設備あり(翌日仕上げ)

**平自動車練習所**

平市尾子橋 電話・6429

内 科  
小児科  
神経科  
院長 坂本 剛

〔往診随時〕

平野信高郵便局隣 電話六〇五六

**マチステ** トータルスコープ・総天然色

夕陽に映える王家の谷、悪と闘い灼熱の恋を求めて二人行く波乱の英雄マチステ

世界一の男性美 **マーク・ブレイスト**  
魔法のクレーマー **チェロ・アロンソ**

大映・配給

猛烈果敢／敵陣へ突死の殴り込みをかける鬼戦車隊／鉄血飛ひ散る地獄の激闘を描く巨篇

監督 **バートン・マクニール**

ワード・ギール、ディナルズ、ヒスタサイズ

日本アライド・フォーラム

21日から **ひがり座**