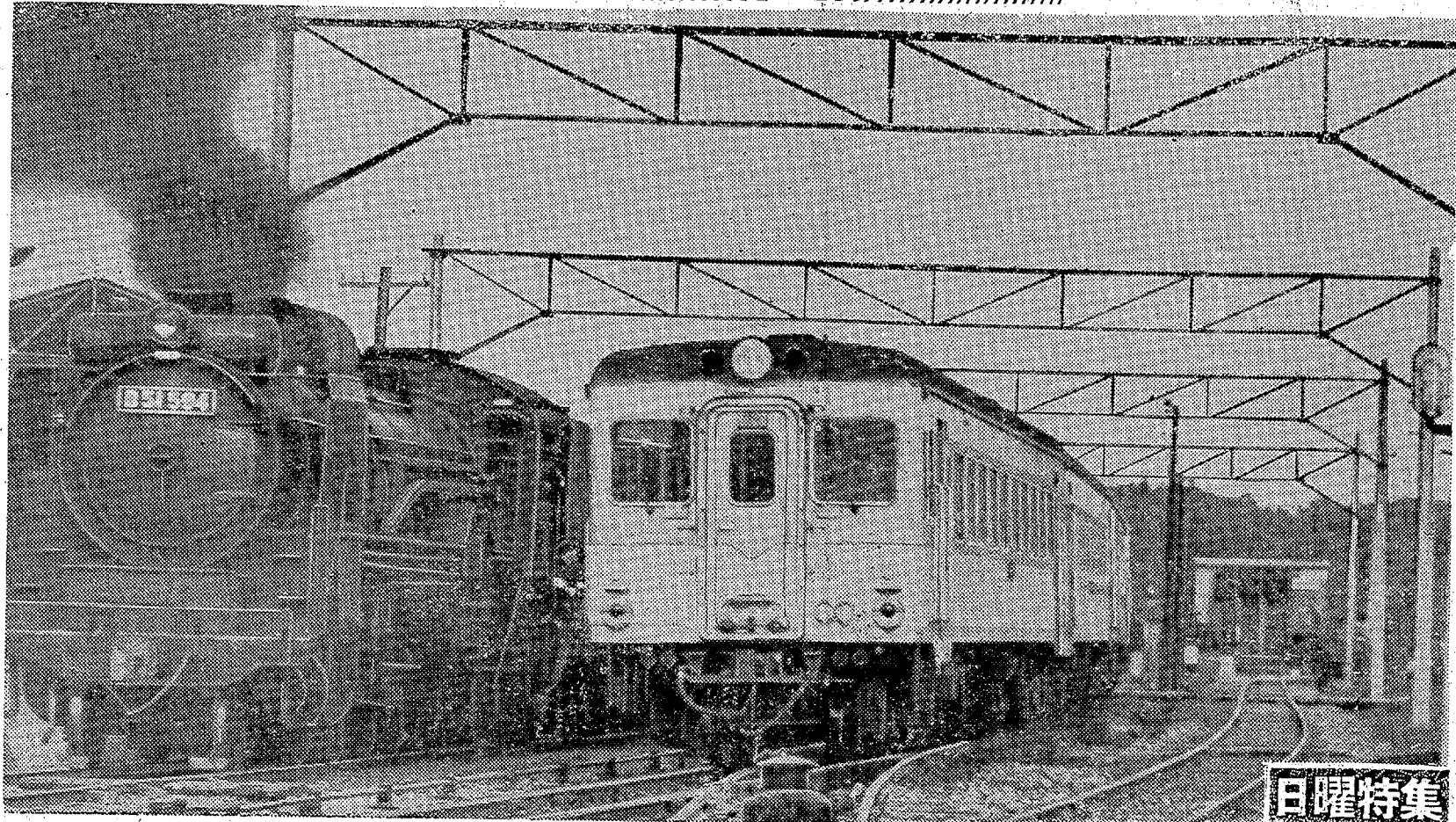


電化まで来た玄関口

ポール建設は 茨城県磯原駅手前まで進んでいる ジーゼル・蒸気機関車に変わって 電気機関車が走るのは明年暮れ(架設を終えた南中郷駅) ↓



日曜特集

夕刊 いわき民報

発行所 平市田町63
©いわき民報社 61
社長 野沢武蔵
電話(代表) 4161
茨城口區(郡山) 4028

スポーツ用品

平運動具店
平市才館小路
電4508

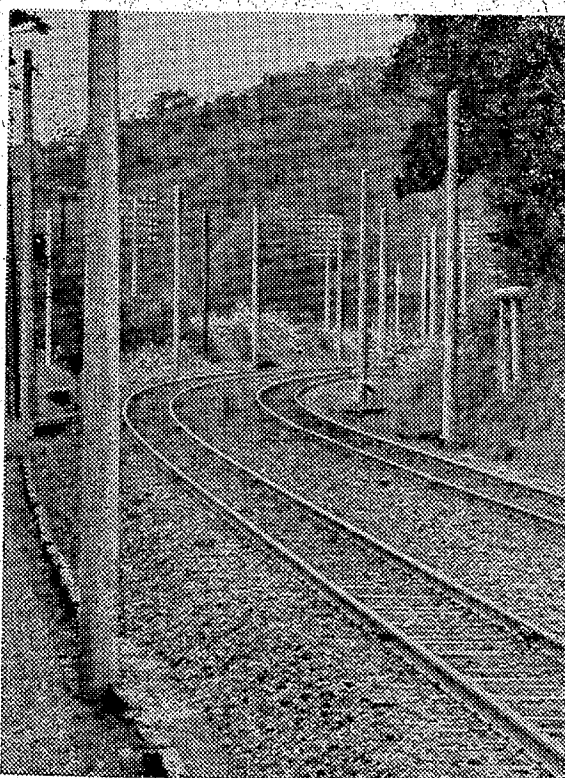
四年後には仙台まで

百億投ずる常磐線電化

◇きのう第八十九回鉄道記念日◇
○茨城県が中心になって、常磐線の電化促進期成同盟会を結成したのが、今から十年前の昭和二十五年だった。当初は上野―土浦間の電化を旗印に、天坊副総裁と名の因縁へお百度を踏み始めた。このころは運動していた当事者でさえ、果たして実現できるものかを危ぶむほど海のものとも山のものともわからず、ただ五里霧中。

○それが二十五年に松戸と取手間が開通。以後六年がかりで三十二年六月一日、取手―勝田間、つまり上野―水戸間で電車が通じた。この工事費が三十一億五千万円。平からみると、九十四先手で電化が近づいて来たワケ。

○水戸―土浦間の電化工事は来年十月開通をきき工事費三十四億八千万円をかけた。ポール、電線の架設、トンネルの拡張等から進められているが、電化の足音は来年三月の暮秋―水戸開通でさらに



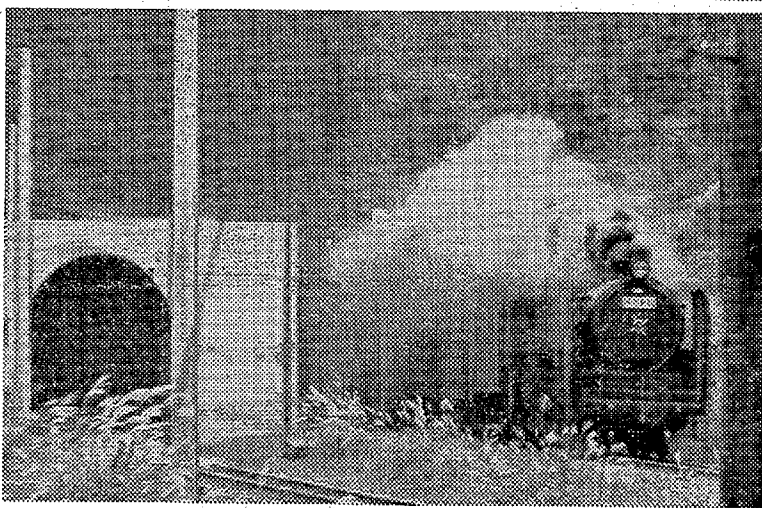
カーブ地点はポールが林立している(中郷地内)

○一方常磐線平塚以北の複線化は三十二年平―草野間をへ

近いき、米秋にはゴールデン・ラインとする。一方常磐線平塚以北の複線化は三十二年平―草野間をへ

きょうの話

七年つと天候を考慮して善処した。連続の雨は大きな被害にはならなかった。農作に際しては、田に竹を立て、周囲の倒伏した雑草を起して縛りつけ、根元を土で覆って防止した例がある。当を得た処置だった。農家は、人手不足に悩まされた。農家は、人手不足に悩まされた。農家は、人手不足に悩まされた。



架線のため拡張工事を終った中郷トンネル

近年の農業技術は進歩に違いない。早稲栽培の普及、深耕による増収、機械化の促進、土地の高度利用、経営の合理化とめまわしいほど進歩が、これらに次ぐに実行されることが今後の農業発展に必要である。農家は、人手不足に悩まされた。農家は、人手不足に悩まされた。農家は、人手不足に悩まされた。

風味豊かな サオ菓子の名品!

香か寿孔屋

1本 100円
折300円より

平野の 松月堂
TEL. 2206
松月ストア
TEL. 4206

高級服地 と紳士服

金福

平野 草野 TEL. 5213

松の友

高級服地 と紳士服

金福

平野 草野 TEL. 5213

うねね様

平市 草野 TEL. 5213

プロパンのことなら 何でも御相談下さい

プロパンの平酸素

平市 草野 TEL. 4639

軽電ブロック

特長 1.白くてきれいな仕上げ
2.吸音・熱断熱性がよい
3.釘が打てる 細工が出来る
4.各種の図が豊富

町田ブロック平直売所
平市 草野 TEL. 4639

