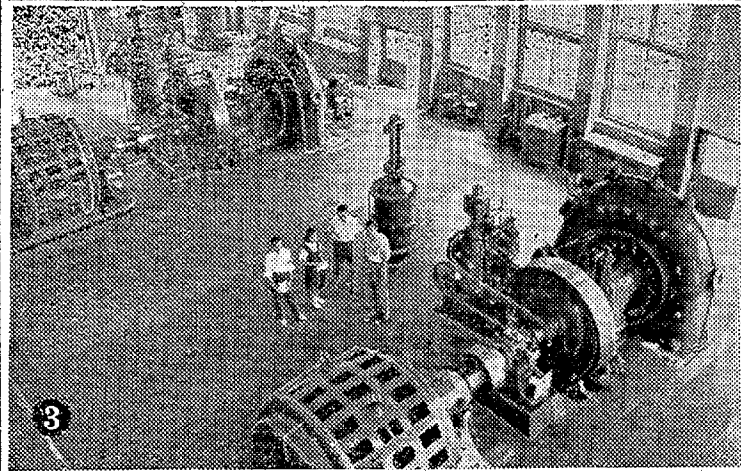


夕刊 いわき民報

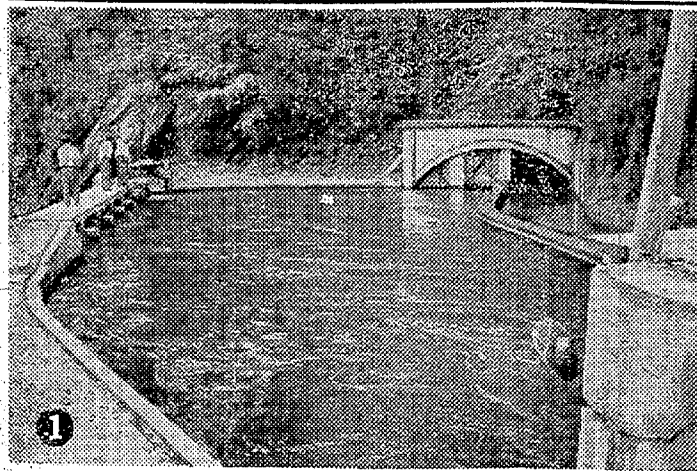
発行所
平市田町63
いわき民報社
社長 野沢武蔵
電話(代表) 4161番
©いわき民報社 1961

折疊洋傘
'61
洋品の中野
平・2番2058

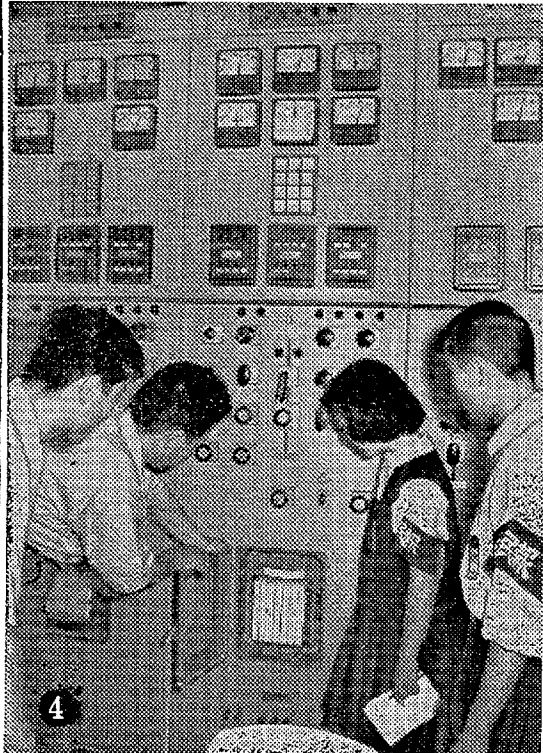


③落下した水圧で水車を回し、同軸の発電機で電気を起こす。1基2千V Aの発電機2基があり4千V Aの能力がある

電力はこうしてつくられる



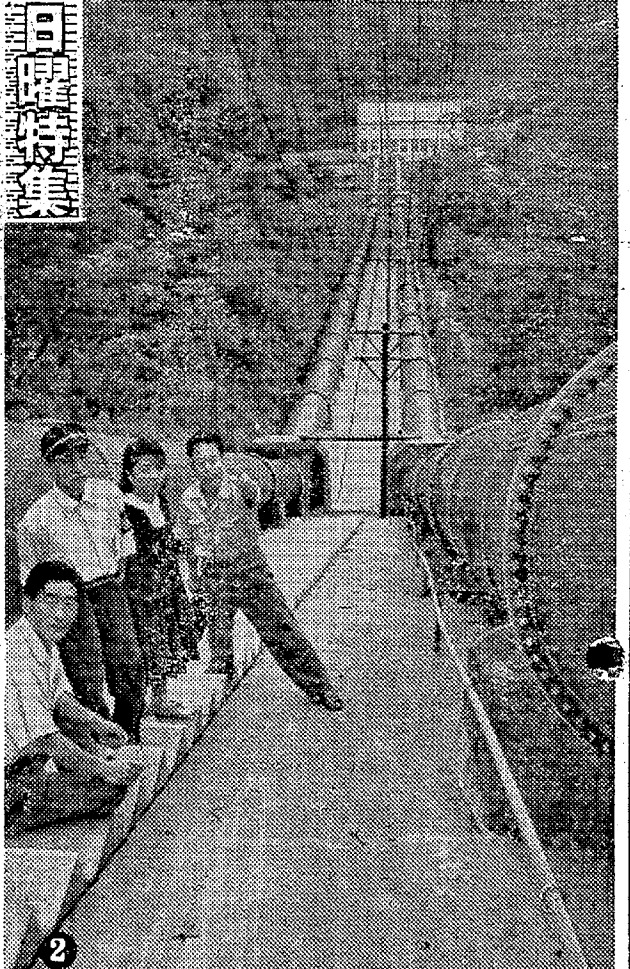
①発電所から4キロ上流の取り入れ口 制水装置で1秒間に6立方メートルの水を流す 水量と発電機の能力の関係からだ



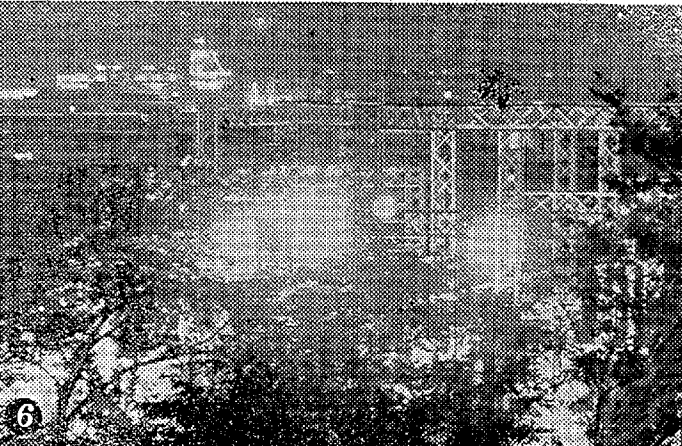
④オートメタされた操作室の制水装置。すべての機械の作用状態が一目でわかる

今までは私達が使っていた電気がどうしてなるか、毎朝顔を洗う時、お風呂に入る時、洗濯機を回す時、電気が使われている。その電気の源はどこにあるか、それは、いわき市にある夏井川第一発電所から送られてくる。発電所から送られてくる電気の量は、毎分約6000キロワットである。これは、1分間に6000キロワットの電気を送っているのと同じである。電気の量は、1分間に6000キロワットである。これは、1分間に6000キロワットの電気を送っているのと同じである。

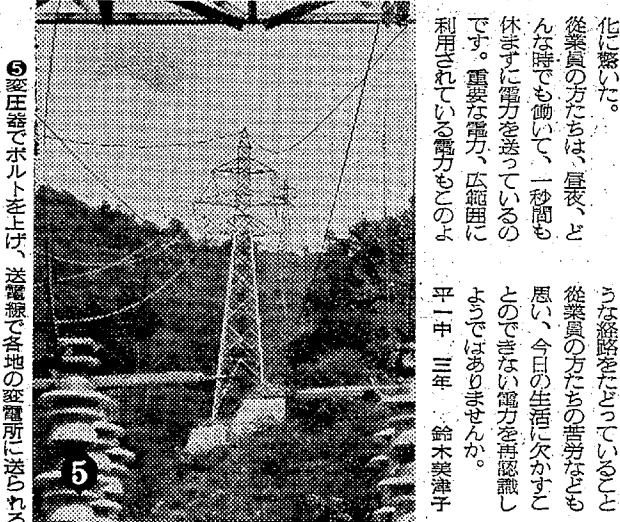
この電気の量は、1分間に6000キロワットである。これは、1分間に6000キロワットの電気を送っているのと同じである。電気の量は、1分間に6000キロワットである。これは、1分間に6000キロワットの電気を送っているのと同じである。



②トンネルを通過してきた水は水圧管で1秒間340メートルの早さで落ちる 関内主任の説明を聞く左から松本先生 高沢 鈴木さん



⑥夜間にまたたく変電所、高圧で送られた電気を低圧に変え、工場や家庭へ送る。家庭用は50サイクル、百ボルトの電圧だ



⑤変圧器でボルトを上げ、送電線各所の変電所に送られる

特別委員会設置好きな平市は、今度の場合も早速工事請負契約を設けて熱を入れたのは長い、仲介者をないがしつぱするような陰謀の工作を行ない、かえって仕事を一掃もあつたと聞く。「ハルセンサーを作るから」として現在ハルセンサーを製造している内郷市へ分譲を申し入れて、内郷市のツムシをまげさせたり、工場の平市譲渡もその必要で、平市にした方が有利である条件も説明せず、ただ「まじろ」と頭を下げて回るだけで、まじろがない、このカネもあつた、もともと四市制もおとさない芝居に走りまわった感もあり、五市に譲渡を促す次第である。

この間五市からそれぞれ候補地が出され、文部省から候補地に指定されるよう指示が入って緊急会議を開くと三度三市が案をひき込め、内郷、平市の争いとなり、厚野県石城事務所長、磯野常務市長が仲介に入って、ようやく平市南白土に譲渡することに決した。

この間五市からそれぞれ候補地が出され、文部省から候補地に指定されるよう指示が入って緊急会議を開くと三度三市が案をひき込め、内郷、平市の争いとなり、厚野県石城事務所長、磯野常務市長が仲介に入って、ようやく平市南白土に譲渡することに決した。

日本のナイロンタイヤの80%を生産する……
ブリヂストンナイロンタイヤの秘密は？
それは…日本にただひとつ世界にも数少ないナイロンコード処理機 H・T・マシンがあるからです
H・T・ナイロンタイヤの10大特長
1・タイヤ強度が大きい 2・ショックに対しても強い 3・タイヤ温度上昇が少ない
4・耐疲労性が良い 5・再生が何回もきく 6・すぐれた耐水性がある
7・タイヤが軽くなる 8・乗らなくて心地が良い 9・ガンリン代が少なくなる
10・高速走行に適している

H・T・マシン断面

- 巻出ロール
- ジョイントプレス(両端接合)
- 巻出フェスツーン(コードのたるみ調節)
- ディッピングタンク
- 乾燥室
- 引出ロール
- 巻取フェスツーン(コードのたるみ調節)
- 巻取ロール

5階
4階
3階
2階
1階

BS 福島ビーエスタイヤ株式会社 (郡山・平・福島)

日本の誇りを高めるブリヂストン製品

NHK 第一 13日 1040KC

6:00	「社会党今後の方向」 江田三郎 太田 吉
30	「子ども列車」 鬼がいた島 高松放送局 藤岡 夏
7:15	「夏の祭典」 こまどり姉妹 マヒナ・スターズ
8:00	「寄席めぐり」 寄席のうた 枝雀 落語「宇治の柴舟」 小文治 漫才 千木・万吉 落語「元犬」
9:08	「ニュース解説」 放送劇「鈴ヶ森」 市川

NHK 第二 1540KC

6:00	ピアノ独奏 広田靖子
30	「田舎物語」 原節子
7:00	「田舎物語」 原節子

読性×スクレオタイプ

11:00	「雅楽の華から筑紫華へ」 ビールズ学の現状と課題
30	「ラジオ福島」
6:00	民謡みちのくの旅 獅子てんや わんや
35	今週のヒットパレード
7:10	録音ニュース
20	柳屋演芸会「東西お笑い大会」 漫才「お笑い新語辞典」 漫談「お笑い満員電車」
8:00	明色ものまねゲーム
30	東西お笑い他流試合
夏休み子供大会 村上正幸 市村俊幸	

800KC

6:00	民謡みちのくの旅 獅子てんや わんや
35	今週のヒットパレード
7:10	録音ニュース
20	柳屋演芸会「東西お笑い大会」 漫才「お笑い新語辞典」 漫談「お笑い満員電車」
8:00	明色ものまねゲーム
30	東西お笑い他流試合
夏休み子供大会 村上正幸 市村俊幸	

テレビ NHK

6:00	ボンボン大将
25	危険信号「お医者さん」
7:15	夏の祭典 こまどり姉妹 マヒナ・スターズ

中京美紗緒 アイ・ジ
ヨージ 芦野宏

8:00	若い季節 黒柳徹子 横山道代 石浜朗 坂本九
45	私だけが知っている「死の舞臺」 徳川夢声 江戸川幸礼雄
9:30	きょうのニュース ヴァン・スポートニュース 海外フラッシュ
50	日本の楽顔「ドクター 秘案」
10:20	ニュースの焦点 安斎 実
35	テレビ指定席「真昼に別れるのはいや」 宇津 井健 筑紫あけみ 加藤和夫他

農地二百ヘクタールが潰廃か

今年も工場、住宅、道路に

農地事務所が調査したところ、今年も工場、住宅、道路に農地が潰廃される恐れがある。調査したところ、農地が潰廃される恐れがある。調査したところ、農地が潰廃される恐れがある。

市況

魚類 (単位:円)

鯉	二二〇
鯽	二二〇
アサギ	二二〇
ニギハヤヒ	二二〇
サケ	二二〇
マス	二二〇
ウナギ	二二〇
エビ	二二〇
カニ	二二〇
タコ	二二〇
イセエビ	二二〇
サザミ	二二〇
シロエビ	二二〇
カニ	二二〇
タコ	二二〇
イセエビ	二二〇
サザミ	二二〇
シロエビ	二二〇

秋菊栽培に新方法

地区適品種を研究選定

秋菊栽培に新方法。地区適品種を研究選定。秋菊栽培に新方法。地区適品種を研究選定。秋菊栽培に新方法。地区適品種を研究選定。

市民夏季大学講座

市民夏季大学講座。市民夏季大学講座。市民夏季大学講座。市民夏季大学講座。



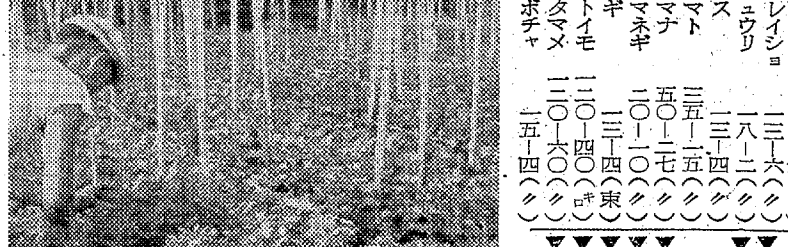
野菜

ナス	四一・五(東)
ピーマン	五二・五(東)
ピーマン	三〇・五(東)
ピーマン	四一・五(東)
ピーマン	四一・五(東)
ピーマン	四一・五(東)
ピーマン	四一・五(東)
ピーマン	四一・五(東)
ピーマン	四一・五(東)
ピーマン	四一・五(東)

タカラ生ビール

ぐっと一杯... 必ず冷して召し上がって下さい

生大ビン 一本 二二五円



読者の声。愛犬家の皆様へ!! 愛犬家の皆様へ!! 愛犬家の皆様へ!!

民衆画内

★(平市) 15日	★(平市) 15日
★(平市) 15日	★(平市) 15日
★(平市) 15日	★(平市) 15日
★(平市) 15日	★(平市) 15日
★(平市) 15日	★(平市) 15日
★(平市) 15日	★(平市) 15日
★(平市) 15日	★(平市) 15日
★(平市) 15日	★(平市) 15日
★(平市) 15日	★(平市) 15日
★(平市) 15日	★(平市) 15日

毎降次郎 磯野しず子

★(平市) 15日	★(平市) 15日
★(平市) 15日	★(平市) 15日
★(平市) 15日	★(平市) 15日
★(平市) 15日	★(平市) 15日
★(平市) 15日	★(平市) 15日
★(平市) 15日	★(平市) 15日
★(平市) 15日	★(平市) 15日
★(平市) 15日	★(平市) 15日
★(平市) 15日	★(平市) 15日
★(平市) 15日	★(平市) 15日

大迎火祭開催お知らせ

★(平市) 15日	★(平市) 15日
★(平市) 15日	★(平市) 15日
★(平市) 15日	★(平市) 15日
★(平市) 15日	★(平市) 15日
★(平市) 15日	★(平市) 15日
★(平市) 15日	★(平市) 15日
★(平市) 15日	★(平市) 15日
★(平市) 15日	★(平市) 15日
★(平市) 15日	★(平市) 15日
★(平市) 15日	★(平市) 15日

平名物 かつおぶしあめ

小羊 50 大羊 100

松月堂 TEL. 2206

松月ストア TEL. 4206

マルシチ醤油

お食事がおいしくなる!!!

マルシチ!!

代理店 丸仙 平水産魚市場

赤巴

三菱電気冷蔵庫

食膳に新鮮を

大和電気 平市七丁目 電話 4404

自セメント

野内

平市四丁目 電話 二〇一

魚河岸よりネタ毎日入荷

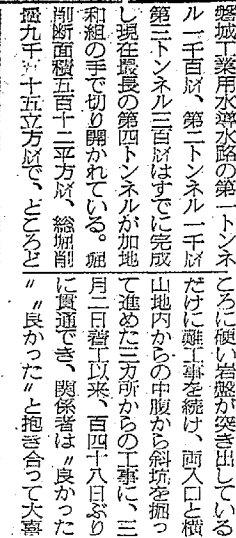
酒器庵 寿司部

添田自動車板金工場

勿来と磐城を結ぶ用水路 百七 最長トンネル貫通

加地和組 無災害記録の偉業

勿来市植田町字頭平と磐城市桑子山を結ぶ磐城工業用水路第四トンネルは平市加地和組の請け負いで工事が進められているが、これまでのトンネル工事では最長の二千七百六十八・五メートルの第四トンネルは十二日午後二時半、十二発の連続で貫通、入口から入坑した川和徳一社長と下口から入坑した加地和組事務所長小川豊一氏の二人は、ボンガリ貫通した穴の両方から手を伸ばして感激の握手を交わした。



握手を交わす川和社長と小川所長(中部斜坑入口)



長谷川製紙「トンネル工事無
五尺の幅で(型)を築いているが
災害を避けているのは珍しい」と
これからは一日五尺の掘り進んで
その安全管理を徹底して、完成予定は上
現在磐城市桑子山地内の入口から、期を三月下旬に控えて十二月末の計
は約五百七十メートル掘り進んで
きき(高さ一九尺、巾一六
磐城市桑子山地内には同水路

を掘り進んで一日二千八百六十
百七(工業用水路二万二千、上
水道二万七千六百)の汚水を
処理する急流浄化池を約一億円
で設けることになり、近々大阪
の工業用水路が完成するが、その
規模は直径二十四尺、深さ六尺
の沈没池四基を建設し、一日十
二万八千六百リットルを処理、常に整
城市と磐城市へ給水することに
している。トンネル完成後は高
柴田から内径一・一尺のダク
タイル管が設置され、来年
八月には給水を開始する計画で
ある。

御用心
最近他社「オパール」及び修理依頼された方がありますが
が、当社及び本社技術部ではこの場合「オパール」に責任
をもち、必ずしも責任をもちません。
一何はともあれ
当社へ御連絡下さい!!
日本アレン全線登録株式会社
関東アレン全線登録株式会社
代表者 金子 金蔵
水戸出張所 電話(水戸)六三〇三

小鳥高価買入
付録品 (美) マルミ小鳥店
平市白根町金田旅館前 電話(呼)二六三五

うね様
平市 電話(代)六六四四

貸しポート・釣り舟(船)
ご家族連れ歓迎 二食付き四五〇円
仁井田浦 旅館 安積や

誠光堂 TEL 3496
平 銀座

名取りさん並みの腕 本社 三百人が正調盆踊り

平福光協会、本社共催の第三回正調盆踊り大会は十二日午後六時
から平市公会堂本館に花柳登代蔵
から平市公会堂本館に花柳登代蔵
の指導で盆踊り大会が催された。この
正調盆踊り大会は平福光協会の
本来の目的からなされたことを
述べた有志たち、市民の愛護によ
って三十四年夏から花柳登代蔵師
の指導で、正調盆踊りの
指導を仰いで、正しい盆踊りの
姿に導くこと、市民の誰もが
親しめる、自然の美、集団の美を
求めて始めたもので、当夜は盆
すがに盆踊りの姿が多く、近年盛ん
になった盆踊りの民謡踊りとも
に、健全な環境を造成する盆踊
り盆踊りの手、と盆踊りの手が
盆踊りの正調盆踊り予習会

無免許バイク 十二日午
がね重傷 後十時五
分ごろ勿来市大高町坂の上、ト
ンネル工事現場で、無免許
運転、同市錦町大島六九地内
で、道路の左側を歩いていた同
九日(機嫌悪化、肝臓炎で病状)
伏す身となり、妻と子供五人を抱
えて生活が苦しく、ついに生活保
護を申請している。

女中さんが18万円贈る
姉の親身な仕立りで生活保護を返上し、最近はお姉さんが十八万円
の援助を受けて家を建て、自立更生へ励んでいるという姉妹
の話が新聞にあり、話題をさらっている。

義弟一家を救う
仕送り、激励家まで「新築
生活保護」

女中さんが18万円贈る
十一日夜、勿来市植田、十少年
一月保護費滞り滞り、現在で
は石や日雇として働いているが
佐藤さんは少しでも稼ごうが楽に
なれば、と任意で金として十八
万円を贈った。岡本さんは日
家賃を買って今春九・八平方尺
の住宅を建て、今では長男長女
(男)四人の「お母さん」といっ
がらも楽しい家が、と明るい毎
日を送っている。

今日このニュース

太陽はこわくない!
強い夏の紫外線にさらされると肌の
老化を早める「小豆色」「シミ」の
原因をつくりだす。
早い御手当が肝要です。
◇サンスクリーン 二〇〇円
◇カーマイロン 二五〇円
◇美白美容パック 四〇〇円
◇内用ハイパーシールド
どうぞバックその他に美容室を御利
用下さい。

DRUGS 関内薬局
平市四丁目 TEL (代) 3175

あすから市民盆踊り 平は新仏供養、三カ所

あすから市民盆踊り大会は、盆踊りの
指導を仰いで、正しい盆踊りの
姿に導くこと、市民の誰もが
親しめる、自然の美、集団の美を
求めて始めたもので、当夜は盆
すがに盆踊りの姿が多く、近年盛ん
になった盆踊りの民謡踊りとも
に、健全な環境を造成する盆踊
り盆踊りの手、と盆踊りの手が
盆踊りの正調盆踊り予習会

盆踊り大会は盆踊りの手、と盆踊りの手が
盆踊りの正調盆踊り予習会

晴れたり曇ったり
盆踊り三日間の天気
あす十四日は盆踊り大会で盆
踊り大会が開かれるが、小盆
浜海岸の晴れは十四、十五
十六の三日間は「晴れたり曇
ったり」一時にわか雨の降る
程、気温は高めだとい
十四日は晴れたり曇ったり
十五日は曇りか曇り、十六
日は曇りか曇り、一時が時々
にわか雨が降る。

里帰りのみやげに絶対の品
藤越

ローストチキン 六〇円
皮取鶏皮肉 二五〇円
皮取鶏中肉 四〇〇円
ひなち 一本 七〇円
ひなち 一枚(大) 六〇円
ひなち 一枚(中) 五〇円
(一階食肉売場)

平市

