

いわき民報

発行所 3番 3号 3号 3号 3号

木村の百貨店

小名浜 臨港 争議、長期化の様相呈す

構内立入り禁止 仮処分を申請

労組は早期解決の街頭署名運動

小名浜臨港争議は第二期争闘中、労組は早期解決を求め、街頭署名運動を展開している。

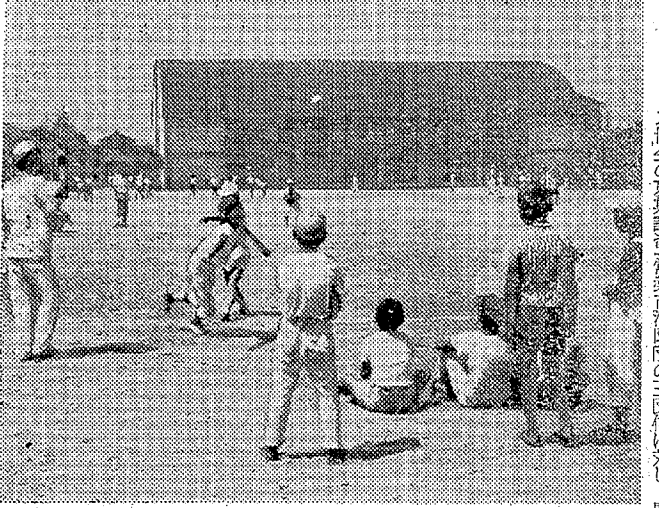
私鉄労連六百人が応援

三消防団表彰

ブリを水揚げ

真っ黒に陽焼け

元気に子供球技大会



私鉄労連は十七日午前十一時、小名浜臨港争議をめぐり、労組本部を訪問し、労組本部に立入り禁止の仮処分を申請した。

工専誘致、青森より有利

きょう27代表が大挙陳情

警城で納涼川柳大会

県出先機関 フุตบอล

記者募集

お盆競輪七千

市当局ホクホク

天守閣 玉半提供

すま

当地方の代表的バー入軒選ぶ

自8月5日 「人気投票」にご協力下さい

後援

きょう27日、青森県代表が大挙陳情し、工専誘致の促進を求めた。また、警城で納涼川柳大会が開催された。

当地方の代表的バー入軒選ぶ。洋酒の増加に伴って、近頃のバー入軒も増加している。

お盆競輪七千。市当局ホクホク。天守閣 玉半提供。すま。

記者募集。お盆競輪七千。市当局ホクホク。天守閣 玉半提供。すま。

藤越 里のみやげになにもろうた

金光堂 時計と音楽・デンキのデパート

毎日午前十時から 営業致して居ります







Table with 2 columns: Time (6:05, 7:15, 8:00, 9:10, 10:06) and Program Name (e.g., 劇「アルタイをこえて」, ニュースハイライト).

Table with 2 columns: Time (11:10, 6:27, 7:00) and Program Name (e.g., 自衛力と革新政策, 「鉄の性質」).

Table with 2 columns: Time (8:00, 9:00, 10:15, 11:20) and Program Name (e.g., 教養特集 文化講演会, 音楽のおくりもの).

Table with 2 columns: Time (7:00, 8:00, 9:00, 10:05) and Program Name (e.g., ムスチエと一息, オシャンミュージック).

Table with 2 columns: Time (11:05, 6:00, 7:15) and Program Name (e.g., 連続放送劇「宮本武蔵」, あすをつける鐘).

Table with 2 columns: Time (8:15, 9:30, 10:00, 11:05) and Program Name (e.g., プロ野球実況 西鉄対南海, きょうのニュース).

田舎教師 故郷 花袋翁の作中の人物に似てゐる。昭和九年 羽生町協賛会とある。故郷は花袋の友人、田舎教師の墓は高き二五五、中八四七、台石の高き二五五、中八三三、台石の幅二五五、中八三三、台石の厚二五五、中八三三。

田舎教師の遺蹟 下 常務理事 小松崎 太郎 同窓がこれだけの碑を贈した。同志がこれだけの碑を贈した。同志がこれだけの碑を贈した。

民衆映画 札東(八、四〇) 連続でいう。香港の夜 夜はじわわ。大太陽、海を渡る時 大人と小人のあひだに 恋をせよ。

民衆映画 札東(八、四〇) 連続でいう。香港の夜 夜はじわわ。大太陽、海を渡る時 大人と小人のあひだに 恋をせよ。

民衆映画 札東(八、四〇) 連続でいう。香港の夜 夜はじわわ。大太陽、海を渡る時 大人と小人のあひだに 恋をせよ。

民衆映画 札東(八、四〇) 連続でいう。香港の夜 夜はじわわ。大太陽、海を渡る時 大人と小人のあひだに 恋をせよ。

民衆映画 札東(八、四〇) 連続でいう。香港の夜 夜はじわわ。大太陽、海を渡る時 大人と小人のあひだに 恋をせよ。

民衆映画 札東(八、四〇) 連続でいう。香港の夜 夜はじわわ。大太陽、海を渡る時 大人と小人のあひだに 恋をせよ。

民衆映画 札東(八、四〇) 連続でいう。香港の夜 夜はじわわ。大太陽、海を渡る時 大人と小人のあひだに 恋をせよ。

民衆映画 札東(八、四〇) 連続でいう。香港の夜 夜はじわわ。大太陽、海を渡る時 大人と小人のあひだに 恋をせよ。

民衆映画 札東(八、四〇) 連続でいう。香港の夜 夜はじわわ。大太陽、海を渡る時 大人と小人のあひだに 恋をせよ。

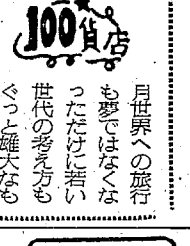
民衆映画 札東(八、四〇) 連続でいう。香港の夜 夜はじわわ。大太陽、海を渡る時 大人と小人のあひだに 恋をせよ。

日射病は水不足が原因 大切な飲水の補給



常務市診療所医師 坂本 政直

人間の体の六十五％は水で成ります。水不足になると、体温調節がうまくできず、熱中症や日射病の原因となります。適切な水分補給が重要です。



100 月世界への旅行。豪華な旅行プランを提供しています。

御太鼓 新調 佐藤栄吉商店

クリーニング 洗張・防水 小松崎

甘太郎

馬目染工場

手タカ 洗剤

写真館 林

石城計量社

蓬山荘

ぶるぼんの フランデー・コーヒー

酒がSAKEになる GOLD INEBANZAI 稲万歳酒造株式会社

耳鼻咽喉科 高柳医院

水野美容院

前田医院

募集

女子 貸事