

バイク、自家用車族が多いのも好況の反映? (豊間海岸)



泳ぐための更衣室にシャワー設備が、最大限に利用されている(水崎海岸)

夏の海



回帰特集

磯遊び、水族館、バンガローと多彩な勿来海岸

日刊
いわき民報
発行所
平市田町63
いわき民報社
社長 野沢武蔵
電話(代表)4161番
©いわき民報社 1961

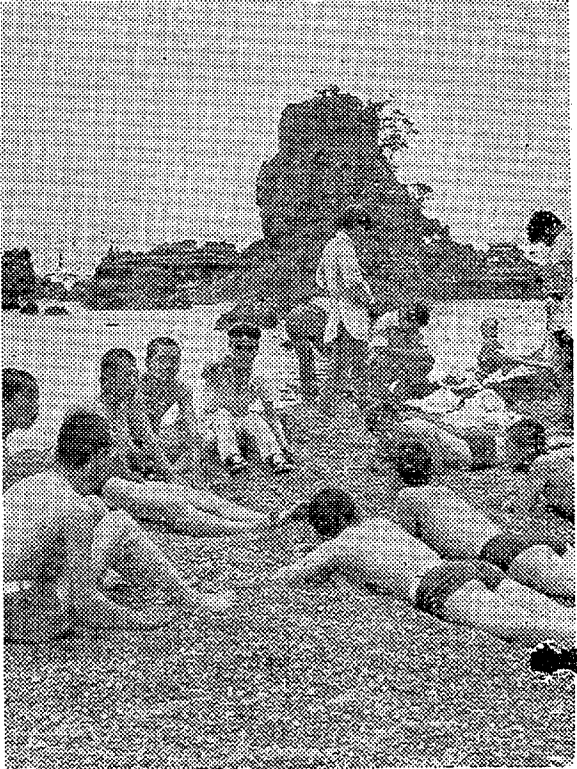
夏の昔スポン
夏はスポンの目立つとき
柄を楽しむ
テロン
各サイズ取り揃え
ホカヤ
平・3 電2,203

受け入れ態勢も万全

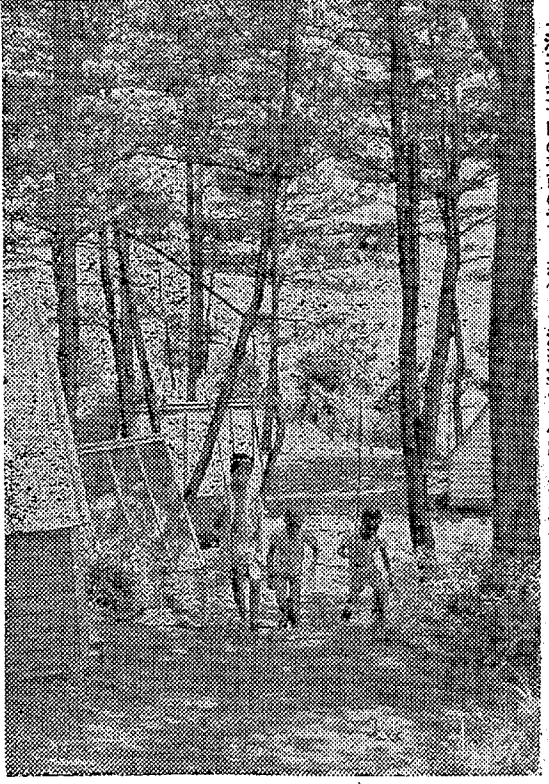
あつた浴客のムシロ・シート・カゴなども準備、シャワー・W.C.、飲料水などの衛生管理、水難防止の監視に万全の態勢を敷いている。

○磯と遠浅の勿来海水浴場
みなと小浜海岸の風景、商港を一望できる二階公園の展望台には遠望鏡を設置、遠浅できれいな水の水崎海岸、双見ヶ崎、塩屋崎灯台、沼の内、井天公手の景勝地を背景で、豊間、海蔵、沼の内、海水浴場、藤間海岸、新種子のキャンプ地、仁井田浦のボート、漁港を眺め四倉海水浴場。奇岩ありな波立海岸、久の浜

○ソノも明けて二十日は土用入り、二十一日からは学校も夏休みに入る。三十一日の土用うしの日を頂点に、七きつじ太陽のもとで健康なハダカの乱舞が繰り広げられるが水難防止、健康管理に気をくまひつけて楽しむべきです。



波頭岩をかむ景観を見ながら... (波立海岸)



おヒマの向きは一泊で、勿来海岸のバンガロー



一泊二日のリゾートを満喫するバンガロー客(豊間海岸)

きょうの話

真夏がやってくる。海へ山へ行こう。

△ 行楽につきものは遊覧事故だ。楽しいはずの海水浴やハイキングが死への行進となつたのでは余りにも悲惨。毎年つうした事故が起つてくるのは誠に残念なことである。

△ 昨年水難事故にあった児童は平野管内で七人、しかも海岸で四人が死亡している。幼児や大人を含めた石城七浜で年々三十八人ほどの犠牲者を出している。

△ つうした水難を防止しよう。危険な地域には「水難禁止」の立札を立てたり、海水浴場には「予備運動を行なうてから海に入る」といった看板を要所に立て、警告する準備を進めている。学校でももちろん細部にわたって指示しているが、父兄の協力なくしては防止できない。

▽ 遊びに出ると何もかも忘れてしまふのが弊。そんな時に腰の手が伸びる。ふきかけ過ぎた舟遊びも騒ぎたいもの。河川や池などは万一を考慮してタイヤ、板などを備えたり、禁止区域には監視人をおく必要がある。

平名物
かわぶしあめ
小¥50 大¥100
松月堂
TEL. 2206
松月ストア
TEL. 4206
平市・銀座

ポンプの臨海製作所
各種ポンプ・バルブ専門製作
ポンプ・バルブ修理改造 出張作業(中古ポンプ販売)
平市福富町四四(電話四二四〇)

ら 松本楼
平市藤野 電話(代)六六四四

スプリング式
東和シャッター
最高の口締 最低の価格 最後迄奉仕
久野金物店シャッター部
平市三丁目 電4648

三菱電機
食膳に新鮮を
三菱電気冷蔵庫
オフサイクル式自動霜取り装置
殺菌装置付
正価 ¥59,000円
月賦 ¥63,000円
三菱電気ストア
大和電気
平市七丁目 電4404

