

夕刊

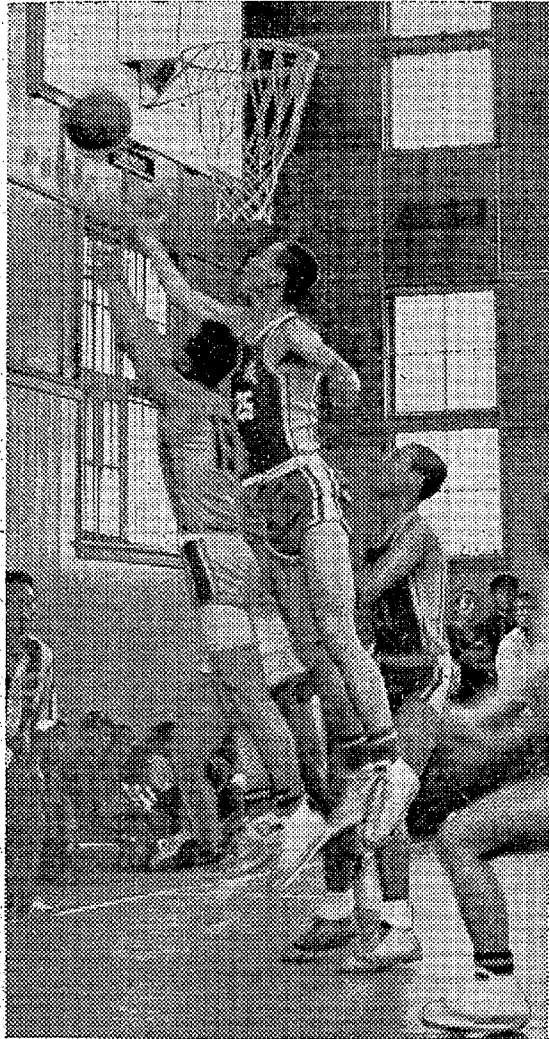
# いわき民報

発行所  
平市田町63  
いわき民報社  
社長 野沢武蔵  
電話(代表)4161番  
© いわき民報社 1961

スポーツ用品  
高級紳士・婦人靴

**大塚**

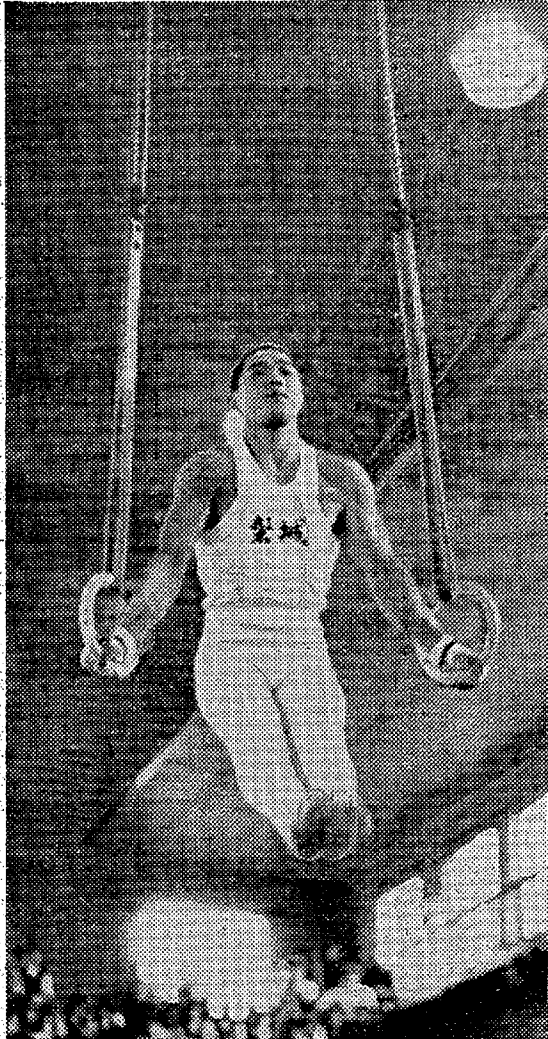
平市駅前大通り  
電話2077番



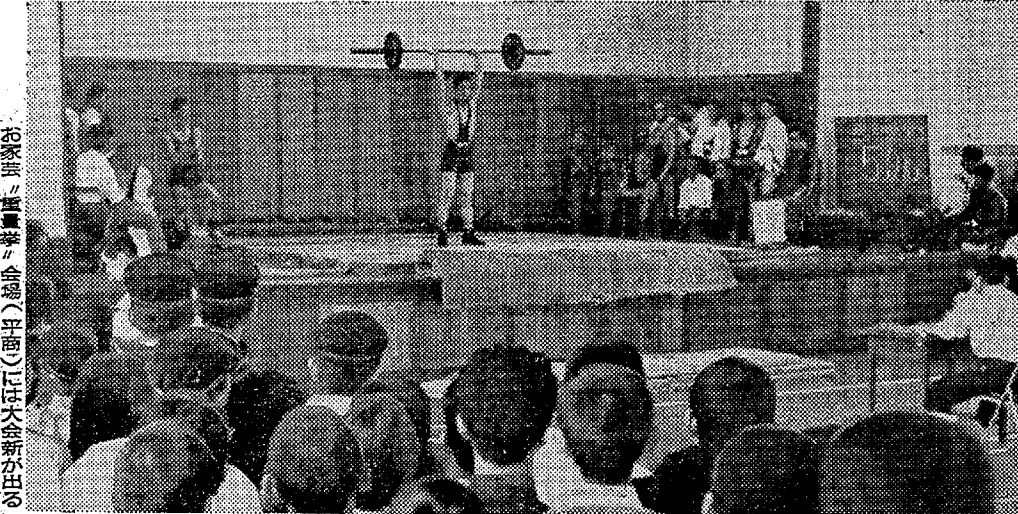
盛高バスケットチーム対東北工高戦(盛高体育館)



平均台で均勢のとれた見事なフォームの盛女荒川選手



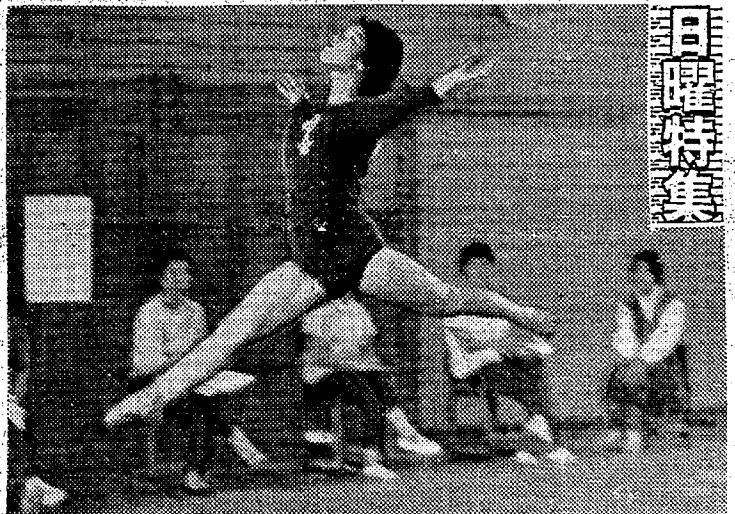
体操個人競技で吊り環の技を見せる盛高若松選手



お家並「盛高」会場(平高)に研大会新が出る

## 県高体スナツプ

(会場は湯本高) リズミカルな音楽に引き躍り始める徒手体操



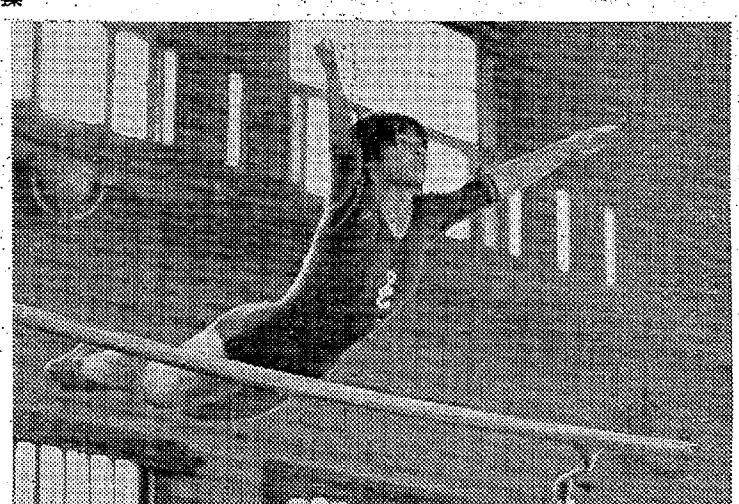
リズム体操



声援をおくる未来の豆選手たち(盛高)

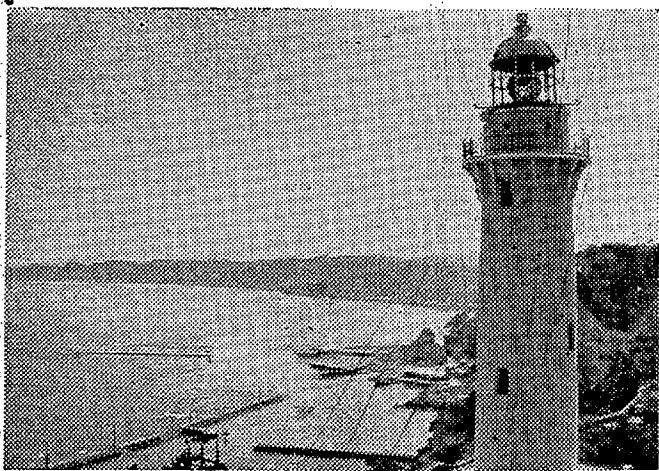


宿舍不足でヘルス・センターも動員、大広場だけでフuton50床



かみぐるみ衣装を着た盛高女子高生が跳んだ高さ

この一杯...このうまさ...



# 白馬の雪



平・辰ノ口 白馬の雪酒造株式会社

**NHK** 第一 25日  
1040K  
6:00 米問題の焦点 赤城宗徳 三宅正一 東畑精一  
30 ともも列車「ミミズク大将」札幌放送劇団 同児童劇団  
7:15 花の星座 ①歌のスタイルブック「新進五人集」②パッキー白片と楽団 ③歌 朝丘壽路 ④落語 寄席 ⑤落語 ⑥落語  
8:00 寄席 ⑦落語 ⑧落語  
9:08 ニュース解説新井遼夫  
20 仲よし演奏会  
10:10 名作座「広野の花」

45 新聞をよんで  
11:10 新聞交遊の問題  
40 私のダイヤルプラン  
**NHK** 第二  
1540K  
6:00 ①パルトン ②仙台放送  
30 本因坊戦「高川本因坊対坂田九段」  
7:00 医学「癌の手術成績」映画の時間「片目のジャック」  
8:00 米価(行き詰った価格支持政策)  
30 青年学級 時事解説 有線放送を利用した学

9:00 敬 ①シンフォニー・ホール ②交響曲第4番本郷調(プラームス) ③交響詩(ドン・ファン) ④交響曲第9番  
10:00 敬 ①交響曲第4番本郷調(プラームス) ②交響詩(ドン・ファン) ③交響曲第9番  
11:00 無形文化財教室 龍の音楽の聞きどころ 磁性体の研究とその応用  
**ラジオ福島** 800K  
6:00 キセキ民謡みちのくの

35 敬 今週のヒットメロディー  
7:10 敬 録音ニュース 柳屋演芸会 盛才「夏と酒と女性」天才・秀才 落語  
8:00 明色ものまねゲーム 笑福亭福郎  
30 東西お笑い他滿試合 村上正行 市村俊幸 森光子  
9:00 三橋美智也ショー  
30 お笑い演芸会 落語 題「与太郎小ばなし」柳家小のぶ「先代はぎ」古今亭志ん生  
50 連続漫曲「家なき子」

富士月の栄 スリーコーナー 「宮本武蔵」189回 名曲アワーマお休みの前に  
**テレビ NHK**  
6:00 ポンポン大将 桂小金 治 沢道子 矢代和雄 危険信号「アジア・アフリカ青年大会」  
25 花の星座 第一部 歌のスタイルブック「新進五人集」母のふるさと 田田ゆり子  
7:15 花の星座 第二部 花のスポットライト パッキー白片とアロハ

ハワイアンズ「メカナニ・アオ・カウボ」 第三部今週のバレット ①「熱風」 若い季節 水谷良重 黒柳徹子 石浜朗 ジェリ一藤尾 森川信  
45 私だけが知っている「ゴビ一裁判」  
9:30 きょうのニュース 日本一の素顔「櫻峰」 ニュースの焦点  
10:50 ニュース指家席「鳩を売る少年」

# 水産高、相撲に二連勝

## 剣道でも平工が優勝

第七回県高校総合体育大会 大田競技一目的二十  
初日は相撲、卓球など  
四日は相撲、卓球など  
団体四種目の決勝戦が行われ、地元勢は相撲で小名浜水産高校が堂々二連勝を飾り、剣道も決勝に平工、警備と地元同士の対戦、結局平工が3-2と驚高を降して優勝した。このほかバドミントンで警備が二位、相撲で平工が三位となったほか、弓道は男子が勿来、湯平、女子が勿来高が二十五日の決着で大山勢津子(勿来)が二位に入賞した。

この雨はM型  
石城地方は二十三日夜から雨が降り出し、二十四日午後一時現在四時(県警発表)石城支隊管内に降り、まだ降り続いているので田植えができなかった水田(主に石城地方)は水田低下のため断水が懸念される。水田の出し直しを急いでいる。

内郷で市民に節水呼びかけ  
高台の断水防止に  
内郷市水道課では夏の水不足を前に市民に節水を呼びかけている。市の給水計画では、一日の最大給水量が八千トンとされているが、実際の給水量は約五千トンに落ち込んでいる。このため、七、八の三ヶ月間は高台地帯が断水下の断水が懸念される。水田の出し直しを急いでいる。

# 相撲

相撲  
△進決勝戦 3-1 会女  
△決勝戦 3-1 会女  
△決勝戦 3-1 会女  
△決勝戦 3-1 会女  
△決勝戦 3-1 会女

相撲  
△進決勝戦 3-1 会女  
△決勝戦 3-1 会女  
△決勝戦 3-1 会女  
△決勝戦 3-1 会女  
△決勝戦 3-1 会女

相撲  
△進決勝戦 3-1 会女  
△決勝戦 3-1 会女  
△決勝戦 3-1 会女  
△決勝戦 3-1 会女  
△決勝戦 3-1 会女

相撲  
△進決勝戦 3-1 会女  
△決勝戦 3-1 会女  
△決勝戦 3-1 会女  
△決勝戦 3-1 会女  
△決勝戦 3-1 会女

相撲  
△進決勝戦 3-1 会女  
△決勝戦 3-1 会女  
△決勝戦 3-1 会女  
△決勝戦 3-1 会女  
△決勝戦 3-1 会女

相撲  
△進決勝戦 3-1 会女  
△決勝戦 3-1 会女  
△決勝戦 3-1 会女  
△決勝戦 3-1 会女  
△決勝戦 3-1 会女

相撲  
△進決勝戦 3-1 会女  
△決勝戦 3-1 会女  
△決勝戦 3-1 会女  
△決勝戦 3-1 会女  
△決勝戦 3-1 会女

相撲  
△進決勝戦 3-1 会女  
△決勝戦 3-1 会女  
△決勝戦 3-1 会女  
△決勝戦 3-1 会女  
△決勝戦 3-1 会女

相撲  
△進決勝戦 3-1 会女  
△決勝戦 3-1 会女  
△決勝戦 3-1 会女  
△決勝戦 3-1 会女  
△決勝戦 3-1 会女

相撲  
△進決勝戦 3-1 会女  
△決勝戦 3-1 会女  
△決勝戦 3-1 会女  
△決勝戦 3-1 会女  
△決勝戦 3-1 会女

相撲  
△進決勝戦 3-1 会女  
△決勝戦 3-1 会女  
△決勝戦 3-1 会女  
△決勝戦 3-1 会女  
△決勝戦 3-1 会女

相撲  
△進決勝戦 3-1 会女  
△決勝戦 3-1 会女  
△決勝戦 3-1 会女  
△決勝戦 3-1 会女  
△決勝戦 3-1 会女

相撲  
△進決勝戦 3-1 会女  
△決勝戦 3-1 会女  
△決勝戦 3-1 会女  
△決勝戦 3-1 会女  
△決勝戦 3-1 会女

相撲  
△進決勝戦 3-1 会女  
△決勝戦 3-1 会女  
△決勝戦 3-1 会女  
△決勝戦 3-1 会女  
△決勝戦 3-1 会女

相撲  
△進決勝戦 3-1 会女  
△決勝戦 3-1 会女  
△決勝戦 3-1 会女  
△決勝戦 3-1 会女  
△決勝戦 3-1 会女

相撲  
△進決勝戦 3-1 会女  
△決勝戦 3-1 会女  
△決勝戦 3-1 会女  
△決勝戦 3-1 会女  
△決勝戦 3-1 会女

相撲  
△進決勝戦 3-1 会女  
△決勝戦 3-1 会女  
△決勝戦 3-1 会女  
△決勝戦 3-1 会女  
△決勝戦 3-1 会女

相撲  
△進決勝戦 3-1 会女  
△決勝戦 3-1 会女  
△決勝戦 3-1 会女  
△決勝戦 3-1 会女  
△決勝戦 3-1 会女

相撲  
△進決勝戦 3-1 会女  
△決勝戦 3-1 会女  
△決勝戦 3-1 会女  
△決勝戦 3-1 会女  
△決勝戦 3-1 会女

相撲  
△進決勝戦 3-1 会女  
△決勝戦 3-1 会女  
△決勝戦 3-1 会女  
△決勝戦 3-1 会女  
△決勝戦 3-1 会女

相撲  
△進決勝戦 3-1 会女  
△決勝戦 3-1 会女  
△決勝戦 3-1 会女  
△決勝戦 3-1 会女  
△決勝戦 3-1 会女

相撲  
△進決勝戦 3-1 会女  
△決勝戦 3-1 会女  
△決勝戦 3-1 会女  
△決勝戦 3-1 会女  
△決勝戦 3-1 会女

相撲  
△進決勝戦 3-1 会女  
△決勝戦 3-1 会女  
△決勝戦 3-1 会女  
△決勝戦 3-1 会女  
△決勝戦 3-1 会女

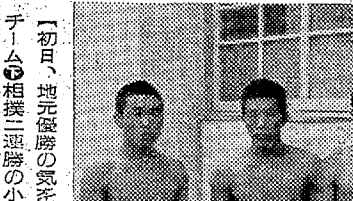
相撲  
△進決勝戦 3-1 会女  
△決勝戦 3-1 会女  
△決勝戦 3-1 会女  
△決勝戦 3-1 会女  
△決勝戦 3-1 会女

**民謡曲**

★平市(七・三)花柳(八・四)かあちゃん(八・四)のいよだ  
★平市(八・四)五五(八・四)のいよだ  
★平市(八・四)五五(八・四)のいよだ  
★平市(八・四)五五(八・四)のいよだ  
★平市(八・四)五五(八・四)のいよだ

★平市(八・四)五五(八・四)のいよだ  
★平市(八・四)五五(八・四)のいよだ  
★平市(八・四)五五(八・四)のいよだ  
★平市(八・四)五五(八・四)のいよだ  
★平市(八・四)五五(八・四)のいよだ

★平市(八・四)五五(八・四)のいよだ  
★平市(八・四)五五(八・四)のいよだ  
★平市(八・四)五五(八・四)のいよだ  
★平市(八・四)五五(八・四)のいよだ  
★平市(八・四)五五(八・四)のいよだ



相撲  
△進決勝戦 3-1 会女  
△決勝戦 3-1 会女  
△決勝戦 3-1 会女  
△決勝戦 3-1 会女  
△決勝戦 3-1 会女

**大和田、永山さんが一位入賞**

石城地方を代表する研究組合で、大和田さんと永山さんが一位入賞を果たした。この結果、大和田さんが一位入賞、永山さんが二位入賞となった。

**雨ガサは消耗品? ノウノウ**

お気に入りの傘は消耗品です。新しい傘を探してください。藤越傘がおすすめです。

**市況**

魚類 (単位円)

アサギ	1100
サケ	1200
マス	1300
ウナギ	1400
シイタケ	1500
キノコ	1600
大豆	1700
小麦	1800
米	1900
雑穀	2000
野菜	2100
果物	2200
肉類	2300
卵	2400
乳製品	2500
油脂	2600
調味料	2700
その他	2800

**本日開店**

日本調と西歐調をミックスした魅力あるバーです。さっと皆様のお気に召すものとおもいます。

みぎき  
バー  
平市白銀町  
(平市駅前通り赤巴店前)

**新築開店**

●営業種目  
時計  
眼鏡  
年筆  
貴金属  
ジュエリー  
レジャー用品  
検眼設備  
各種の視力測定に検定いたします。

●お買い上げ300円以上の方に  
平市、東部の招待券一枚又は郷土の銘酒「天の春」(二合瓶詰)一本進呈  
●お買い上げ1000円以上の方に  
割引いたします

渡辺時計店  
平市六丁目 電話4732

**赤巴**

急募  
洋裁  
店員  
急募

**福陽いすゞモーター株式会社**

従業員募集  
整備員・販売員・部品部員

心身適格 経験者と未経験者とを問わず  
待遇 当社の給与規定による  
履歴書本人ご持参下さい

エルフ/ヒルマン/エルフィン  
販売所  
福陽いすゞモーター株式会社  
平営業所  
平市長橋通り 電話2015・3211・6024

**急募**

洋裁  
店員  
急募

**急募**

洋裁  
店員  
急募

**急募**

洋裁  
店員  
急募

**急募**

洋裁  
店員  
急募

**急募**

洋裁  
店員  
急募

**急募**

洋裁  
店員  
急募

**急募**

洋裁  
店員  
急募

**急募**

洋裁  
店員  
急募



