

NHK 第一 18日 1040K

6:05	劇「アルダイをこえてゆかりなサーカス」
7:15	ニュースハイライト
8:00	演芸会①俗曲 千家松人形②落語「あわびのし」柳橋
9:10	ニュース解説 坂田二郎

NHK 第二 1540K

6:20	「配管施工法」
6:35	「やさしい品質管理」

7:00	そらぼん教室 基礎英語①英会話
7:30	若い世代へ①大人にわとー
8:00	特別教養番組「民主主義と政治」
9:00	音楽のおくりもの①
10:15	高校初級英語
10:35	中級英語
11:20	フランス語初級

ラジオ福島 800K

6:00	ジャジャ馬くんマフクちゃんマカッパ天国
7:10	録音ニュース
7:15	アイ・ショー・ツのうた
8:00	日立演芸会 落語独演「淀五郎」
9:00	平凡アワー 渡辺マリと佐川ミツオの対談

テレビ NHK

7:15	バス通り裏 谷川勝巳 武内文平 十朱幸代 佐藤英夫
8:00	特別番組「ライシャワー 米大使にきく」
8:30	米大使エドウィン・ライシャワー きき手 評論家坂西志保

8:00	プロ野球中継 大阪球場から 南海対東映
8:30	きょうのニュースマ海外ニューススポーツニュース
9:30	わが町の歌「父と子」
10:00	松居茂美 時の表情 伊藤昇
10:30	経済の目「女性の力」
11:05	大和羽三 番組のおしらせ

文楽座招き大公演

6月10日 警女同窓会主催

警女同窓会（会費酒井ツネ子）では地方文化の推進に役たてようと、この国家重点無形文化財として二百年の伝統をもつ文楽の形を、新編「文楽座招き」の公演を通じて、前座は校長会員のほか、十三人の引越大公演を六月十日（日）の部、ヨルの部、指定席五百円、一般席二百円、半席（平日）前、当日共同とされた。

プログラムはヨルの部

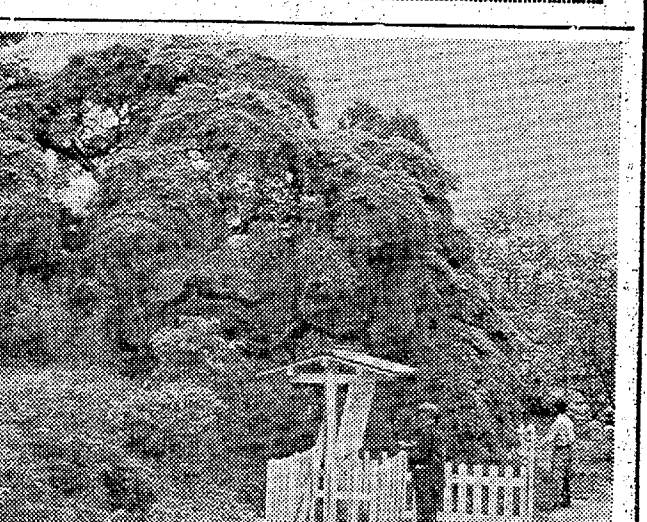
市長に手紙を出す週間

平市役所は二十八日から六月三日まで、市長に手紙を出す週間として、市民から市政その他建設的な意見を募集する方針である。

長持ち唄を歌える市民募る

常警市、湯本温泉民謡の復活を計画

常警市に伝承する湯本小唄、じゅん唄の唄ひつけを行ない、レコーダで録音し、市民の唄ひ手を探し、下などにも唄ひこんで、観光場としての復活を期す。本温泉の民謡として、全国に宣伝する方針である。



シダレモミジに補助金交付

サクなど新設

警城市教育委員会が、同市中央公園内にシダレモミジの植栽を補助金で補助する。補助金は、同市教育委員会が、同市中央公園内にシダレモミジの植栽を補助する。補助金は、同市教育委員会が、同市中央公園内にシダレモミジの植栽を補助する。

長崎映画祭

★[平市] 23日(日)	★世界(六・二〇) (原富士)
★[平市] 24日(月)	★八・〇七(五) (原富士)
★[平市] 25日(火)	★平(六・四七) (原富士)
★[平市] 26日(水)	★平(七・一五) (原富士)
★[平市] 27日(木)	★平(八・二二) (原富士)
★[平市] 28日(金)	★平(九・三〇) (原富士)

常警市公労協で 国会報告座談会

常警市公労協主催の国会報告座談会が、二十一日午後六時から、常警市公会堂で開かれた。講師は、社会体育指導員岡井時雄氏、常警市公労協代表者、参議院議員岡田久氏、参議院議員岡田久氏、参議院議員岡田久氏。

労働組合と経営者との話し合い

労働組合と経営者との話し合いが、二十一日午後六時から、常警市公会堂で開かれた。講師は、社会体育指導員岡井時雄氏、常警市公労協代表者、参議院議員岡田久氏、参議院議員岡田久氏、参議院議員岡田久氏。

100周年

労働組合と経営者との話し合いが、二十一日午後六時から、常警市公会堂で開かれた。講師は、社会体育指導員岡井時雄氏、常警市公労協代表者、参議院議員岡田久氏、参議院議員岡田久氏、参議院議員岡田久氏。

資生堂 経理部員募集

資生堂平販売株式会社

平市 鍛冶町23 TEL・3363

NIKKA BAR

募情

平市 鍛冶町23 TEL・6046

靴のミヤギ

話題の靴の交差点

常磐炭産・福対協指定の店

平市一丁目(警察通り) TEL4443

山崎ポンプ

ポンプ給排水工事

平市 鍛冶町23 TEL4443

甘太郎

出前 カイカ

平市 鍛冶町23 TEL4443

急募

平市 鍛冶町23 TEL4443

譲土地

平市 鍛冶町23 TEL4443

女店員募集

今年度中学校、高校卒業の方 10名

通勤可能の方(住込みも可)

希望の方は履歴書と写真(半身)を郵送又は持参下さい 委細面談

面接日 5月24、25日午前9時-12時まで

ご来店下さい

洋品の やまと

平市三丁目 TEL・4630

急募

平市 鍛冶町23 TEL4443