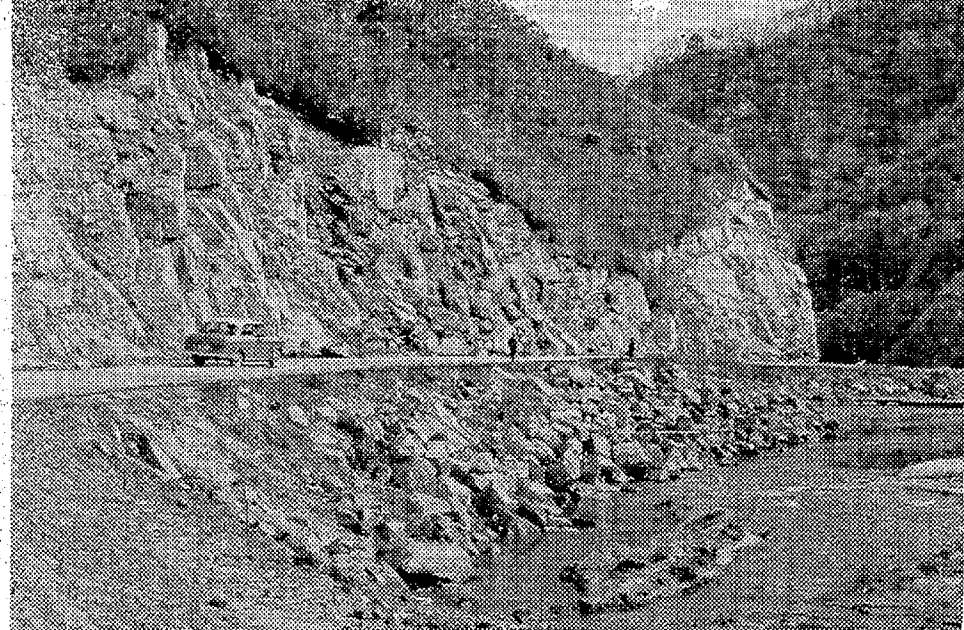
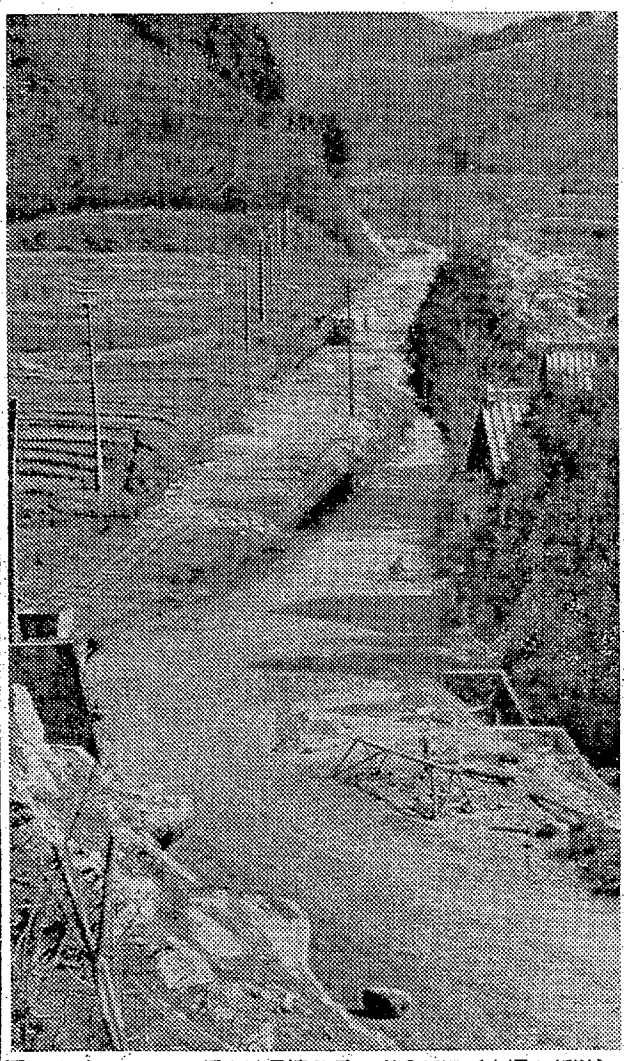


いわき民報

発行所 平市田町63
いわき民報社
社長 野沢武蔵
電話(代表)4161番
©いわき民報社 1961

古川信子様の写真
CHOKA
中野洋品店
平市千鳥町10番

二級国道 平合戸 5月中旬に全面開通



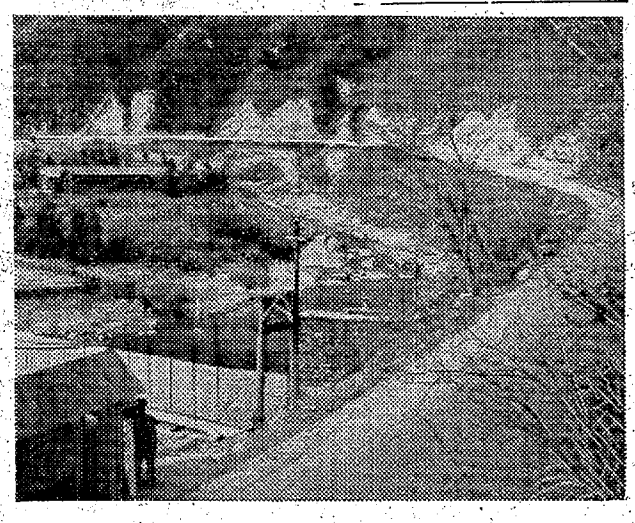
好間川ぞいの観光地を走る二級国道、現在落石防止の最終工事が続けられている

○二級国道平一新線は大平津、日本海を結ぶ重要産業道路として建設中だが、四十年程度までは平一郡山間が通れる見通しとなった。このため石城地方を横断する同国道は5月中旬に平市二和村合戸字矢来地内を結ぶ全長三・五キロが全開通できることになり、現在好間川上好間字猪ノ鼻地内に建設中の赤井川橋(好間橋と改称)と三和村合戸字矢来地内の完成を急いでいる。

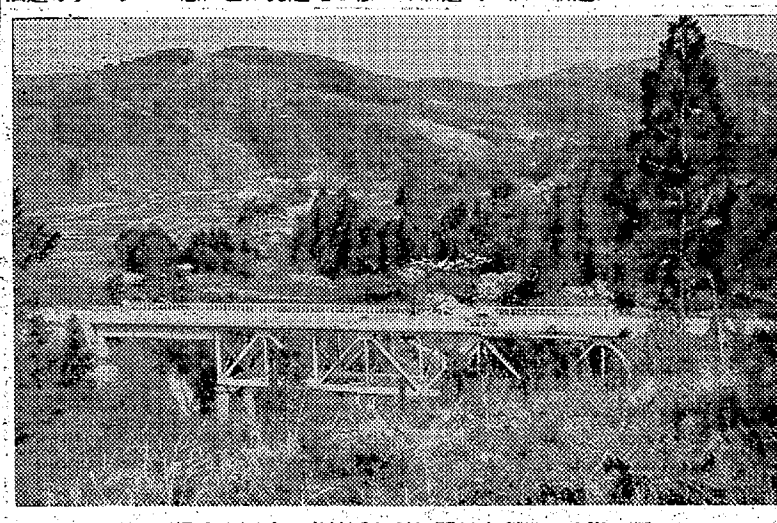
便利になる水石登山

○二級国道は平一好間二和村に投入した総工費は六億円に上る(平一三和村合戸)。

○二級国道は好間川に沿って走っているだけに、その美しい景色を堪能できるので、ハイキングコースとしてもおすすめです。好間村大和地内付近の眺めが良く、特に秋の紅葉は観光客の眼を惹きつけています。



ハイクに好適の好間村発電所付近

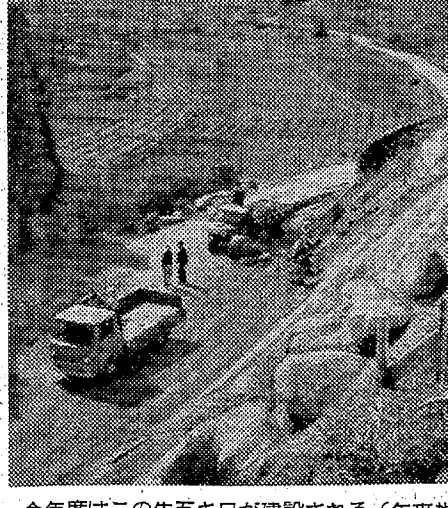


新線の中にくっきり浮かぶ好間村大和地内の栄一橋

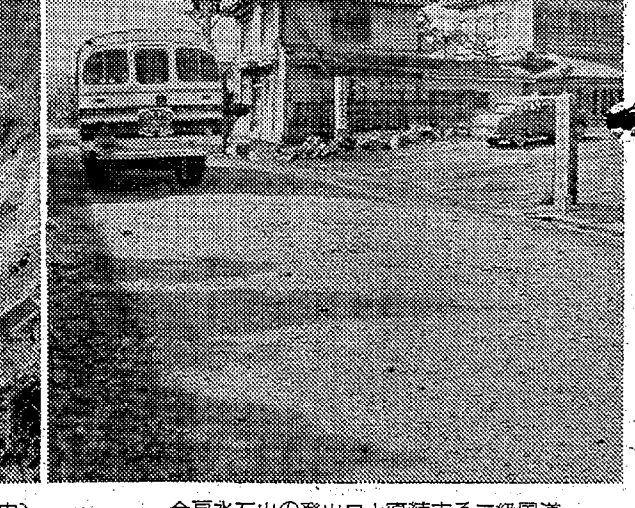
長き。本年度は同村橋ノ木地内に六千円を投じて、延長二百メートルのトンネルを作る計画である。また三十五年年度に好間村大和地内にも一橋(延長三・三三三メートル)を建設され、延長九・四キロ、高橋三十二基を有し、同国道は一番善い橋。また現在建設中の好間村上好間字猪ノ鼻地の好間橋は元小田原の近くであり、さびれた町並みと、美しい風景に驚かされた。

きょうの話

十條 かつ相当鋭利な批判をうけて、紙のきたが、平商の校舎移転による市民会館、市庁舎の建設。進出が、駅前広場の拡張も構いつき、ほほほ、あこがれの温泉もとうとう市内、郷市の好意で分譲が決まる。また、長い眼りからやっとおめた。たまた、し尿処理場も幾度かの土地買収が進行のすえ、こころは表現しような気配。



今年度はこの先五キロが建設される(矢来地内)



合戸水石山の登山口と直結する二級国道

一口一口の伝説がこめられているともいえるかと思えます。「一口最中」は小柄で最中のマスコットとしてお茶うけにご贈答にご愛顧をいただいております

(一個5円 折100円から)

びんびん 平餅 本舗
松月堂
平市銀座 TEL.2206

うねね様
平市町 電話(代)六六四四

添田自動車板金工場
平市北中土 電話三九四三

鈴木新夫画伯の力作展示
新制作展の開催中、朝日新聞から新進洋画家鈴木新夫氏を顕彰し、平市市民会館の特別展示。本画は画伯の新作五幅展示しております。お食事のかたわら、ゆづり鍋賞願いたします。なお五月十二日の同日画伯のチャリティー個展を、平市市民会館で開催いたします。

レストラン **ブラジル**
平市田町並海道(電話二九九〇番)

どなたも乗れる **ホンダ**
豪華な **ホンダ** の50cc
スポーツ スーパーカブ
10ヵ月分割払いでお気軽に...
御報参上... **佐藤輪業**
平市月見町 電話6452
いわき貨物平営業所前

汲みよ味生
深き鶴仙
会費社 松吉屋酒造店
平・平宮 TEL.2210

