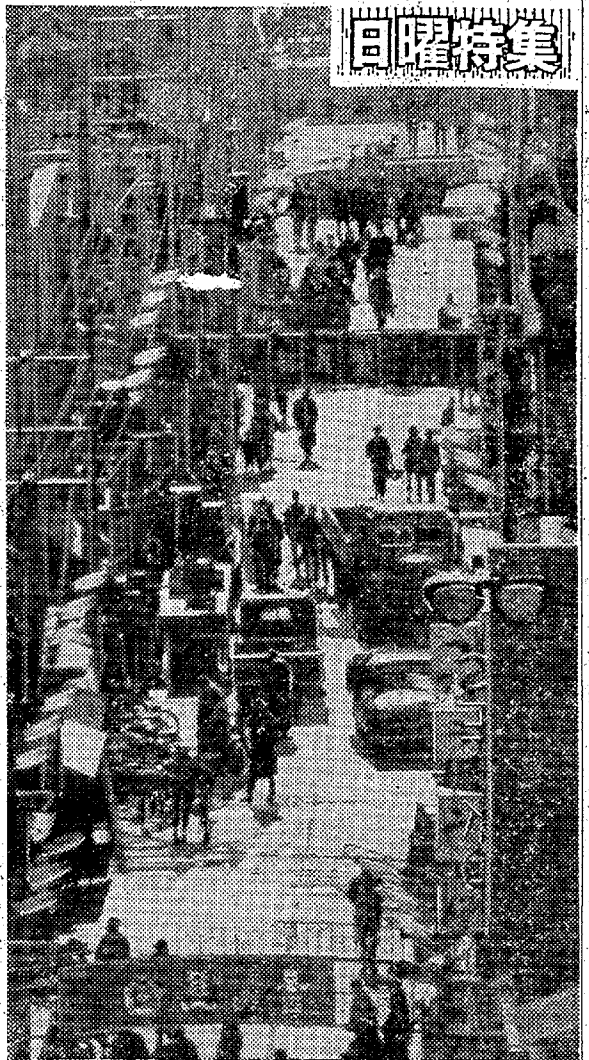


夕刊
いわき民報
発行所 平市田町63
いわき民報社
社長 野沢武蔵
電話(代表)4161番
©いわき民報社 1961

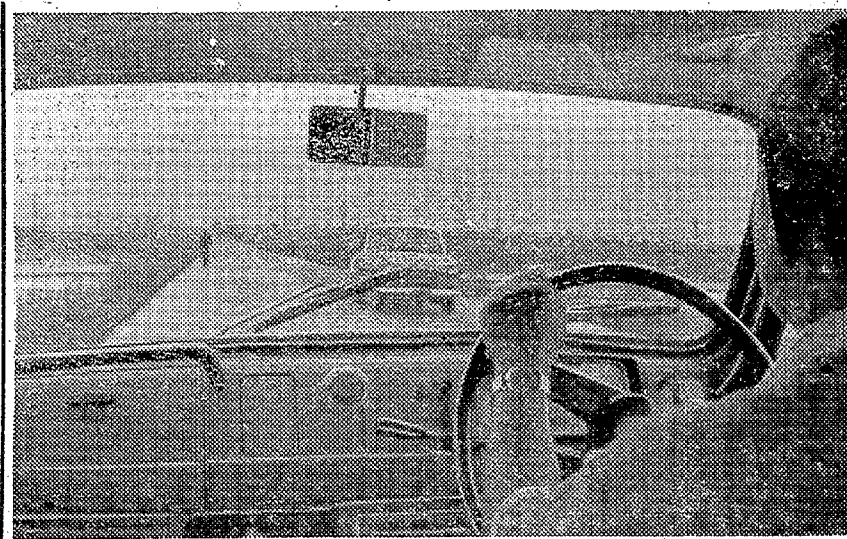
新しい年の
新しい家具
家具のデパート
あるが
平市銀座通 電話2223
四丁目支店 電話4295



人、車で混雑した通行をしている平市銀座通り

これは危険です

新道交法守って安全通行



車は左、人は右の簡単な法規さえも守る人が少ない。歩行者優先といつても走っている車の前を横切り、車道の真中を平然と歩く人もかなりあると運転者はなげく



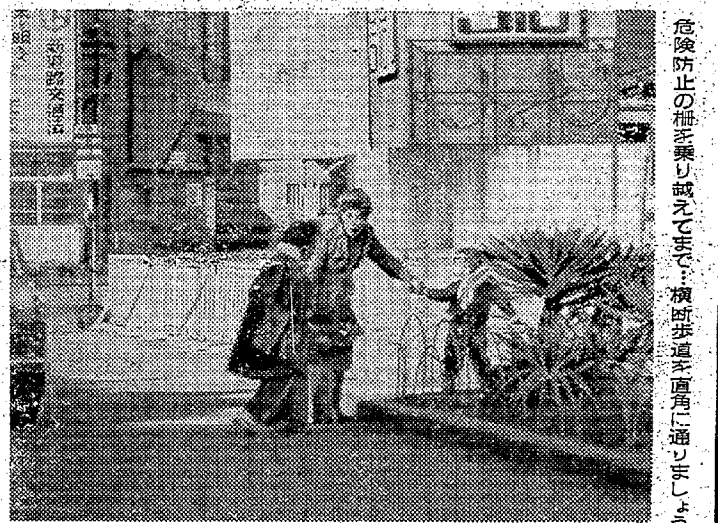
安全運行のため、横断線、標識が異なり立ち、注意をうながしているが、全然無視している運転者がまだ多く見受けられる

○道路における危険を防止し、その他の交通の安全を目的として、十二月二十日から施行された新道交法は、道路における歩行者、車両等の交通方法、運転者及び乗用者の義務、道路

○…道路における危険を防止し、その他の交通の安全を目的として、十二月二十日から施行された新道交法は、道路における歩行者、車両等の交通方法、運転者及び乗用者の義務、道路

○…道路における危険を防止し、その他の交通の安全を目的として、十二月二十日から施行された新道交法は、道路における歩行者、車両等の交通方法、運転者及び乗用者の義務、道路

○…道路における危険を防止し、その他の交通の安全を目的として、十二月二十日から施行された新道交法は、道路における歩行者、車両等の交通方法、運転者及び乗用者の義務、道路



危険防止の柵を乗り越えてまで、横断歩道を直角に通り手しよう

きょうの誌

政府は所得倍増を打出し、科学技術庁調査会では常磐地区をモデルケースとして、三十日から四日間、加藤東京都立大助教授らが現地を調査したが、各市ともそれと性格を異にしているため地域開発による経済効果や対策などは今後十分に検討する余地があるといわれる。

建設省は人口百万、五十万、二十万の広域都市を、自治省は常磐都市を建設、工業の振興を図る案を練っている。本県では常磐地区と郡山地区が各県より上げ、各県対して陳情台帳を展開しているが、各県とも大まかの地域調査を終わっている。二十四日陳情団が上京した際に、最初訪問されたのは五市合併の意志があるのかというところだったらしい。各市長とも合併の意志があることをほめて、然るに五市合併へ踏み切った意を固める段階に来ている。

いすれにしても、この夏には高梁ダムが、一般国道六号線は茨城県との境から茨城大久村までの四十数キロの舗装工事や三月には完成するし、常磐線電化工事も遅くとも三十八年春には完成するの、それだけでも五市間の距離も近くなったといえる。

茨城都市や常磐都市の指定を受け地域住民の福祉をどうするならば、これまでもうなうなうと、競争心を捨て、敢然と五市合併へ踏み切った意を固める段階に来ている。



不測の事故はこんな状態の時に起きている

桃山 山
桃山調の高貴な色調と雅味はお菓子の雄ともいわれ通人の絶賛するところ お茶受けには最高とされ お慶福を戴いております
(一個 5円 折 100円から)
びんびん 平餅本舗
松月堂
平市銀座 TEL 2206

2月 11 12 13 17 18 19
場外-福島郡山若松平
石城競輪組合
発走12時半
平井行

自セメント 野内
平市四丁目 電話四一〇一

マルシチ醤油
お食事がおいしくなる!!!
マルシチ!!
お買家の皆様へ
磯谷元 高橋彌次右衛門商店 今市市 特約店 丸山 平水産魚市場 平市

